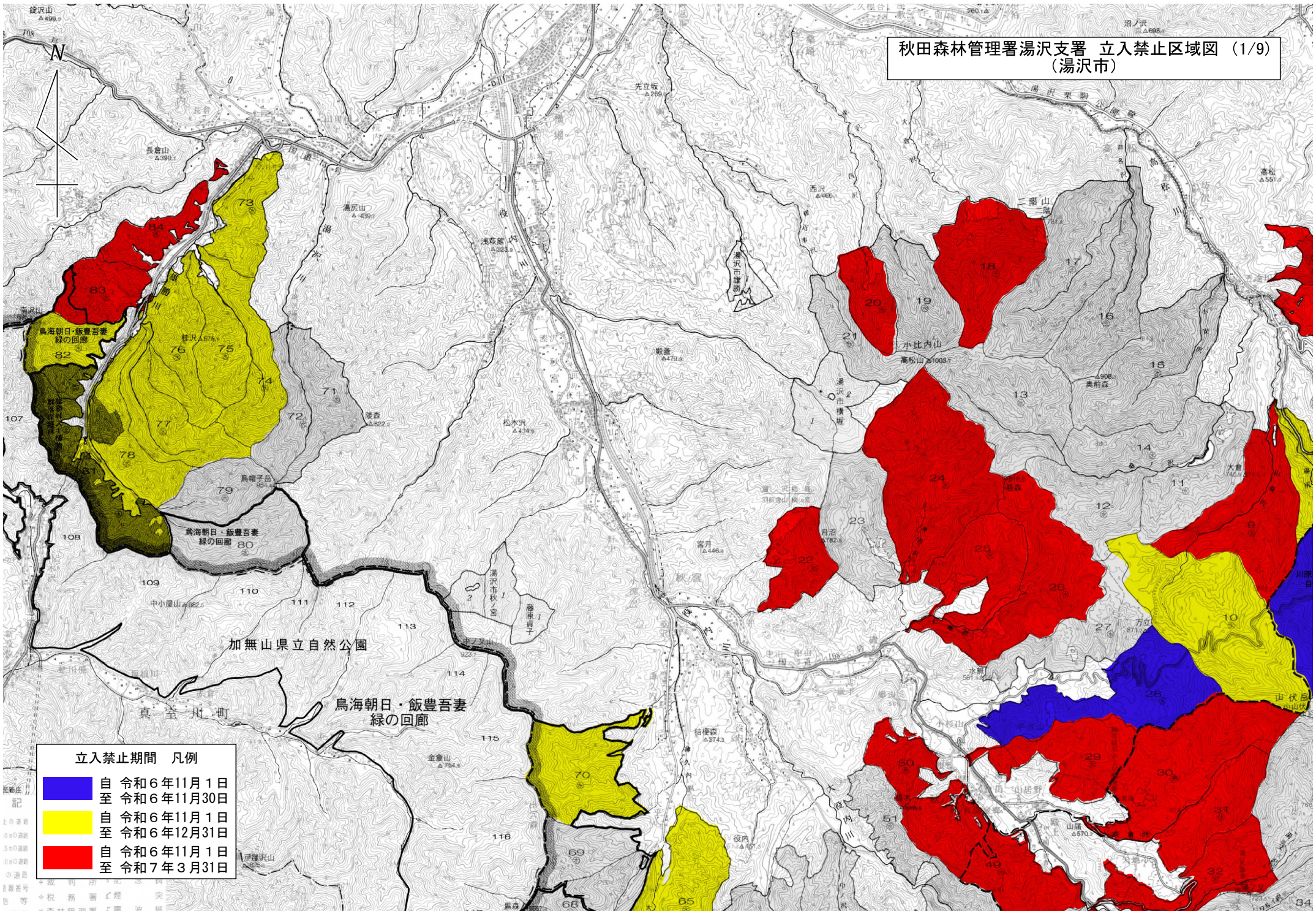


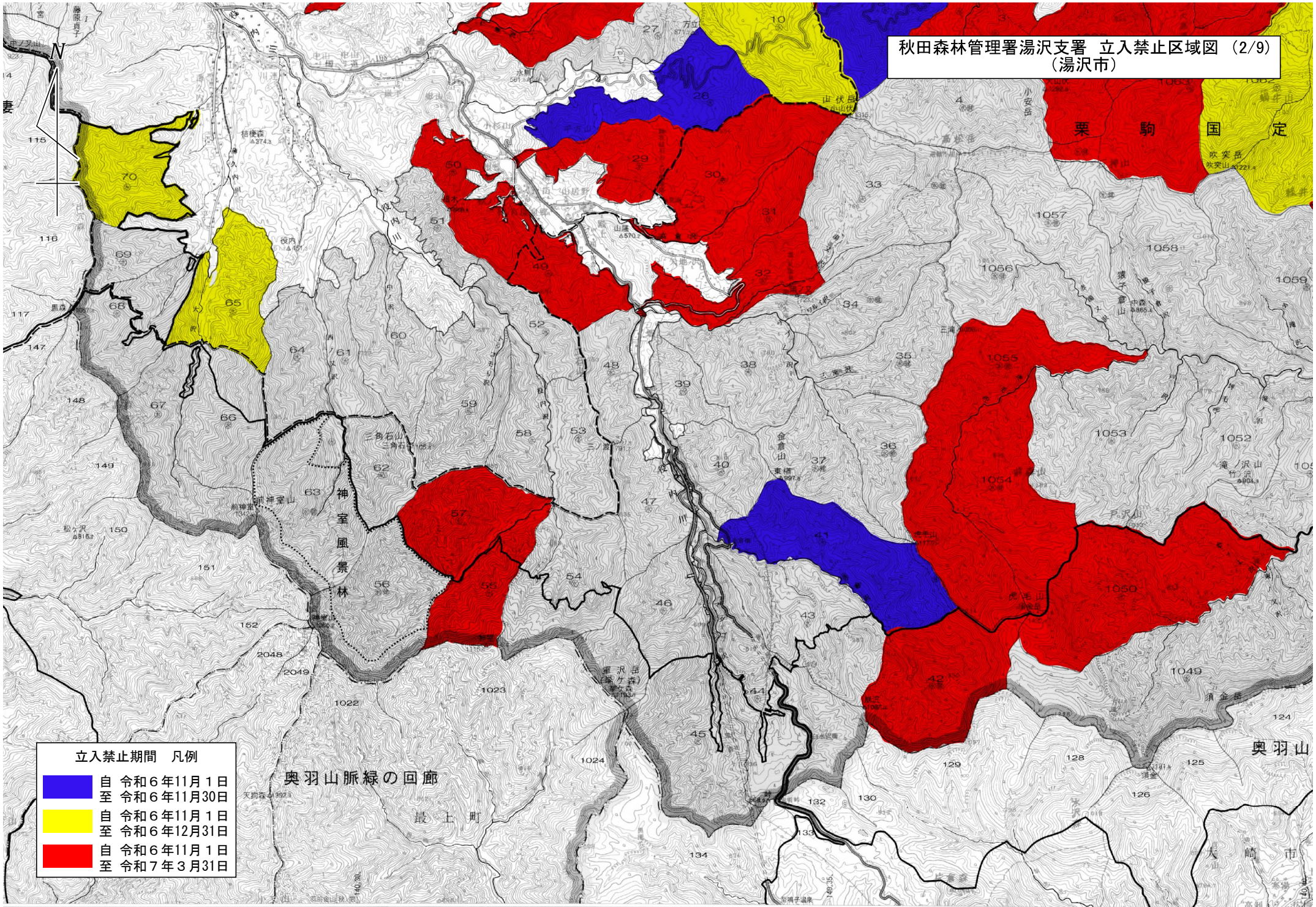
秋田森林管理署湯沢支署 立入禁止区域図 (1/9)
(湯沢市)



立入禁止期間 凡例

■	自 令和6年11月1日 至 令和6年11月30日
■	自 令和6年11月1日 至 令和6年12月31日
■	自 令和6年11月1日 至 令和7年3月31日

秋田森林管理署湯沢支署 立入禁止区域图 (2/9)
(湯沢市)



立入禁止期間 凡例	
■ 自 令和6年11月1日	至 令和6年11月30日
■ 自 令和6年11月1日	至 令和6年12月31日
■ 自 令和6年11月1日	至 令和7年3月31日

奥羽山脈緑の回廊

最上町

奥羽山

大崎市

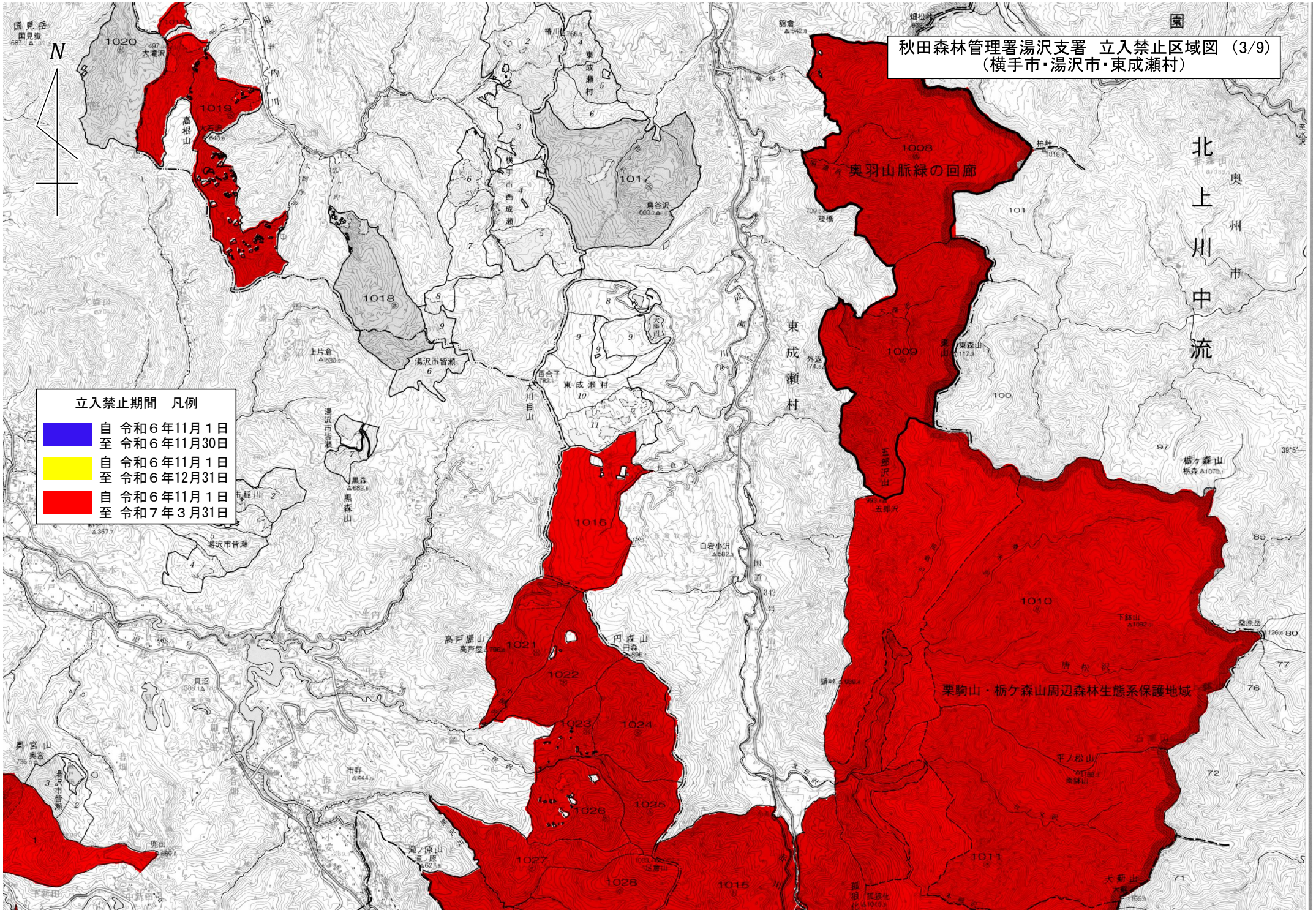
栗駒国定

神室風景林

秋田森林管理署湯沢支署 立入禁止区域図 (3/9)
(横手市・湯沢市・東成瀬村)

立入禁止期間 凡例

■	自 令和6年11月1日 至 令和6年11月30日
■	自 令和6年11月1日 至 令和6年12月31日
■	自 令和6年11月1日 至 令和7年3月31日



北
上
州
中
流

東
成
瀬
村

栗駒山・柄ヶ森山周辺森林生態系保護地域