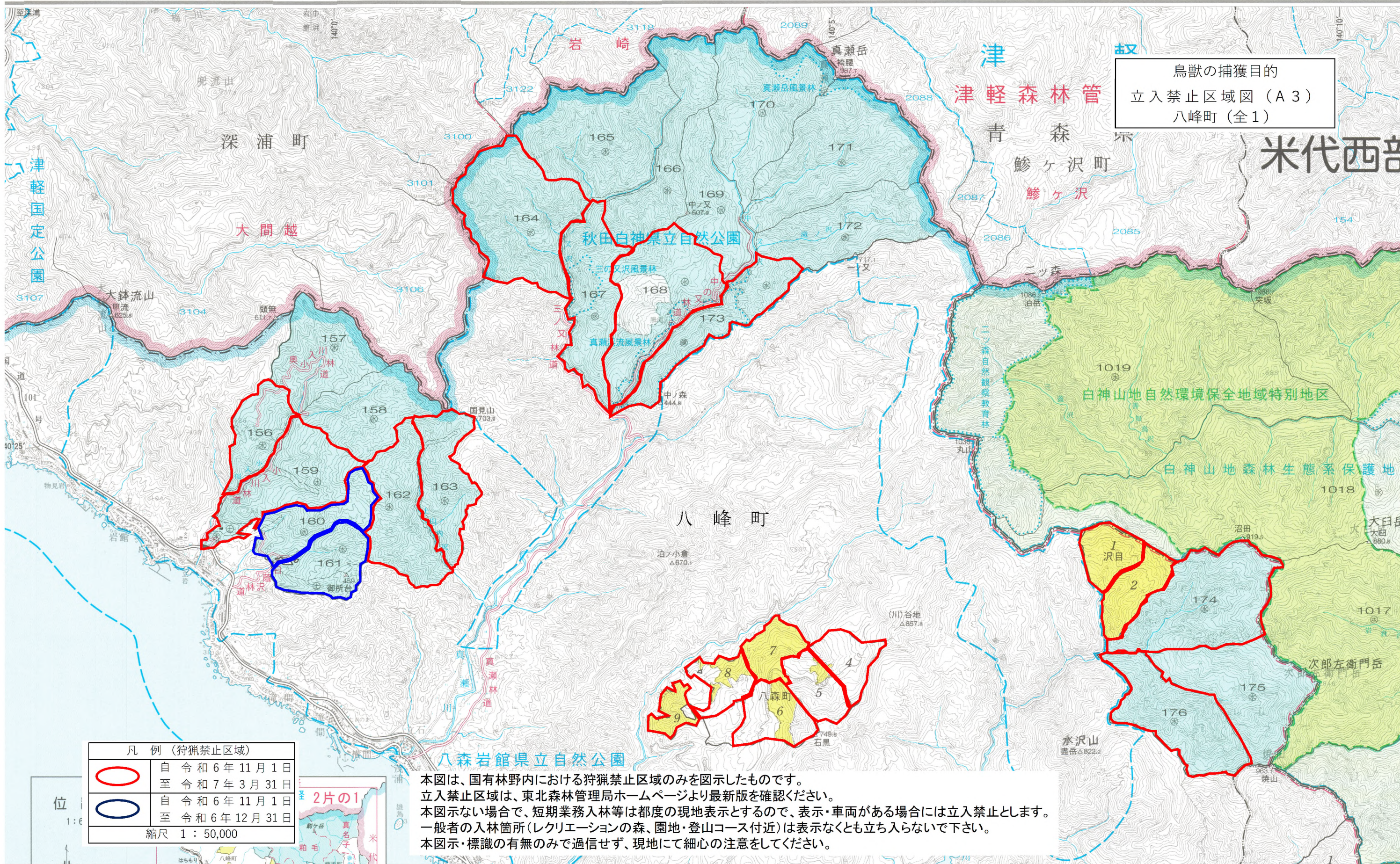


鳥獣の捕獲目的  
立入禁止区域図 (A3)  
八峰町 (全1)



凡例 (狩猟禁止区域)	
	自 令和6年11月1日 至 令和7年3月31日
	自 令和6年11月1日 至 令和6年12月31日
縮尺 1 : 50,000	

本図は、国有林野内における狩猟禁止区域のみを図示したものです。  
立入禁止区域は、東北森林管理局ホームページより最新版を確認ください。  
本図示ない場合、短期業務入林等は都度の現地表示とするので、表示・車両がある場合には立入禁止とします。  
一般者の入林箇所(レクリエーションの森、園地・登山コース付近)は表示なくとも立ち入らないで下さい。  
本図示・標識の有無のみで過信せず、現地にて細心の注意をしてください。