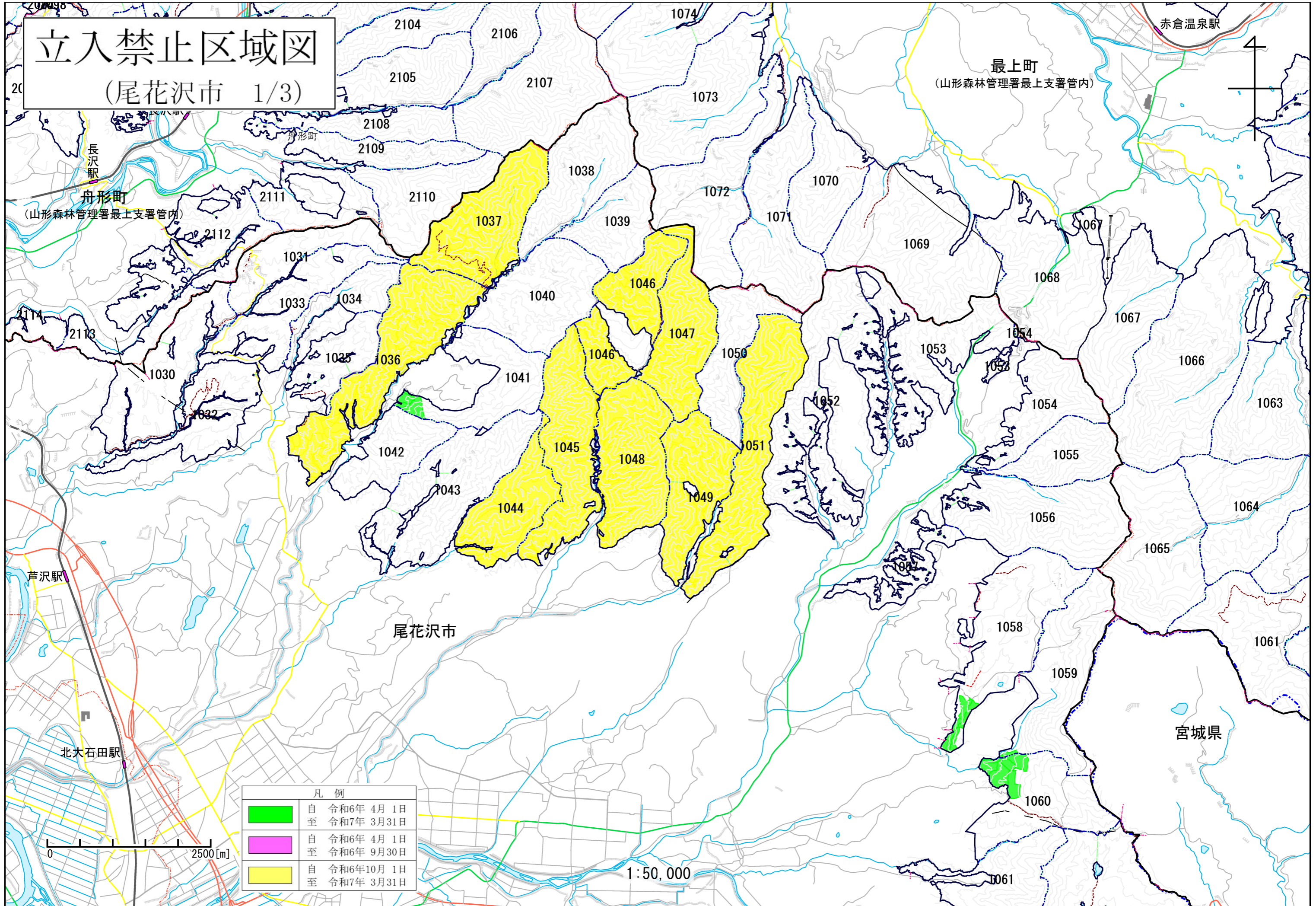


# 立入禁止区域図

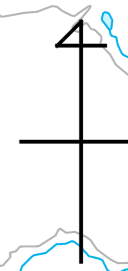
(尾花沢市 1/3)





# 立入禁止区域図

(尾花沢市 2/3)



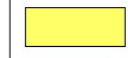


尾花沢市

宮城県

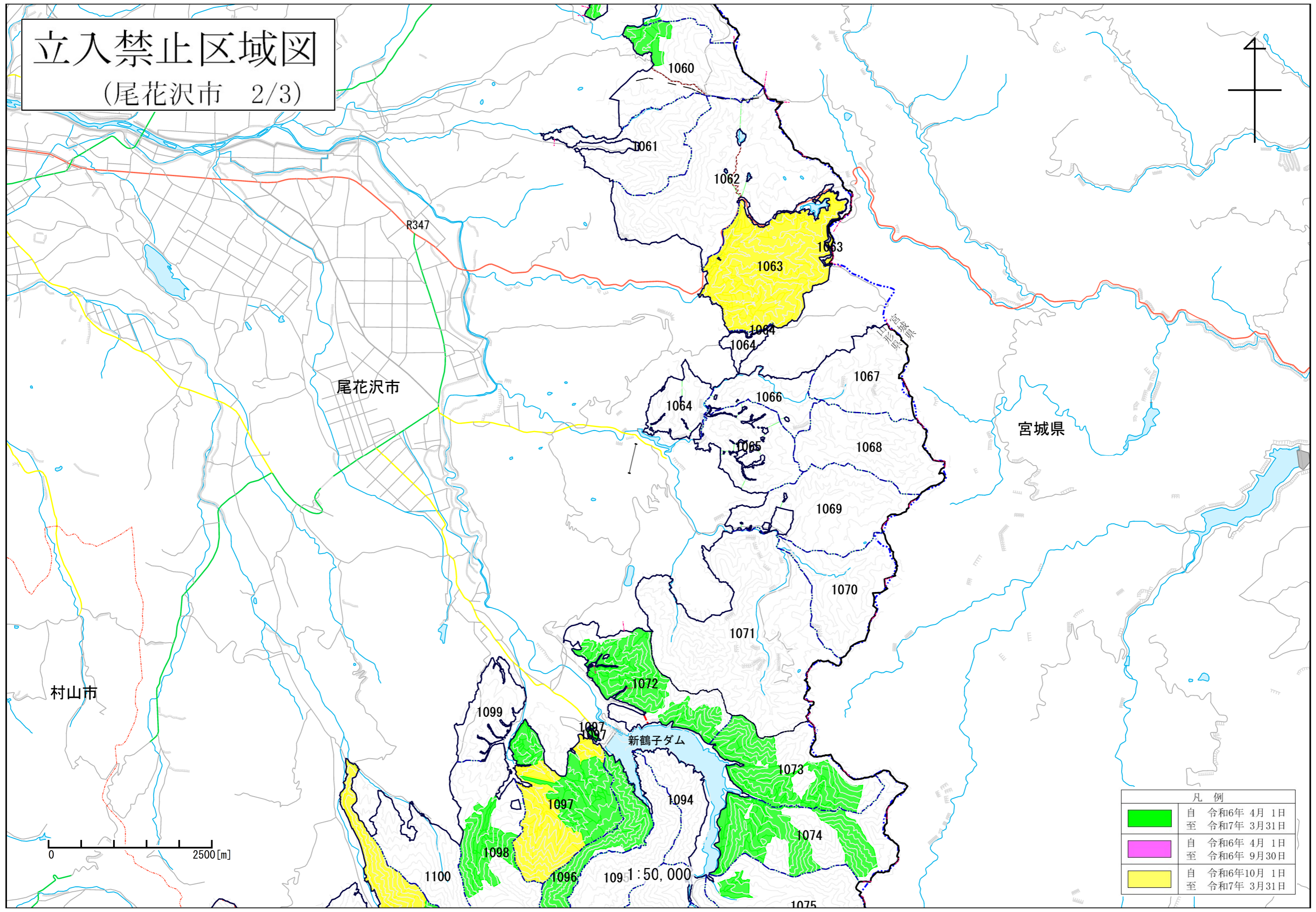
村山市

新鶴子ダム

凡例	
	自 令和6年 4月 1日 至 令和7年 3月 31日
	自 令和6年 4月 1日 至 令和6年 9月 30日
	自 令和6年10月 1日 至 令和7年 3月 31日

0 2500[m]

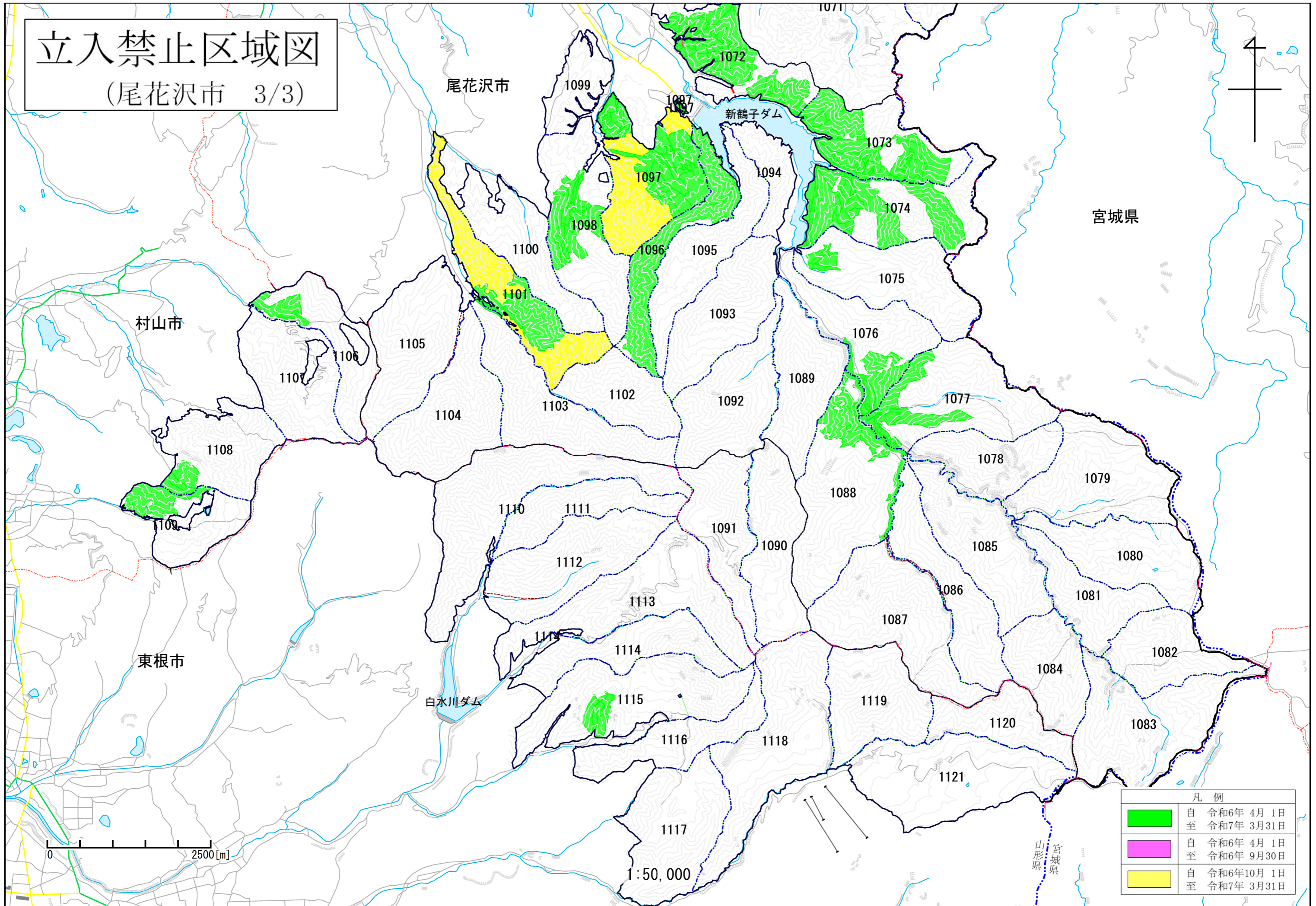
1091 : 50,000





# 立入禁止区域図

(尾花沢市 3/3)



宮城県

村山市

尾花沢市

東根市

新鶴子ダム

白水川ダム

凡例	
	自 令和6年 4月 1日 至 令和7年 3月 31日
	自 令和6年 4月 1日 至 令和6年 9月 30日
	自 令和6年10月 1日 至 令和7年 3月 31日

0 2500[m]

1:50,000

山形県  
宮城県