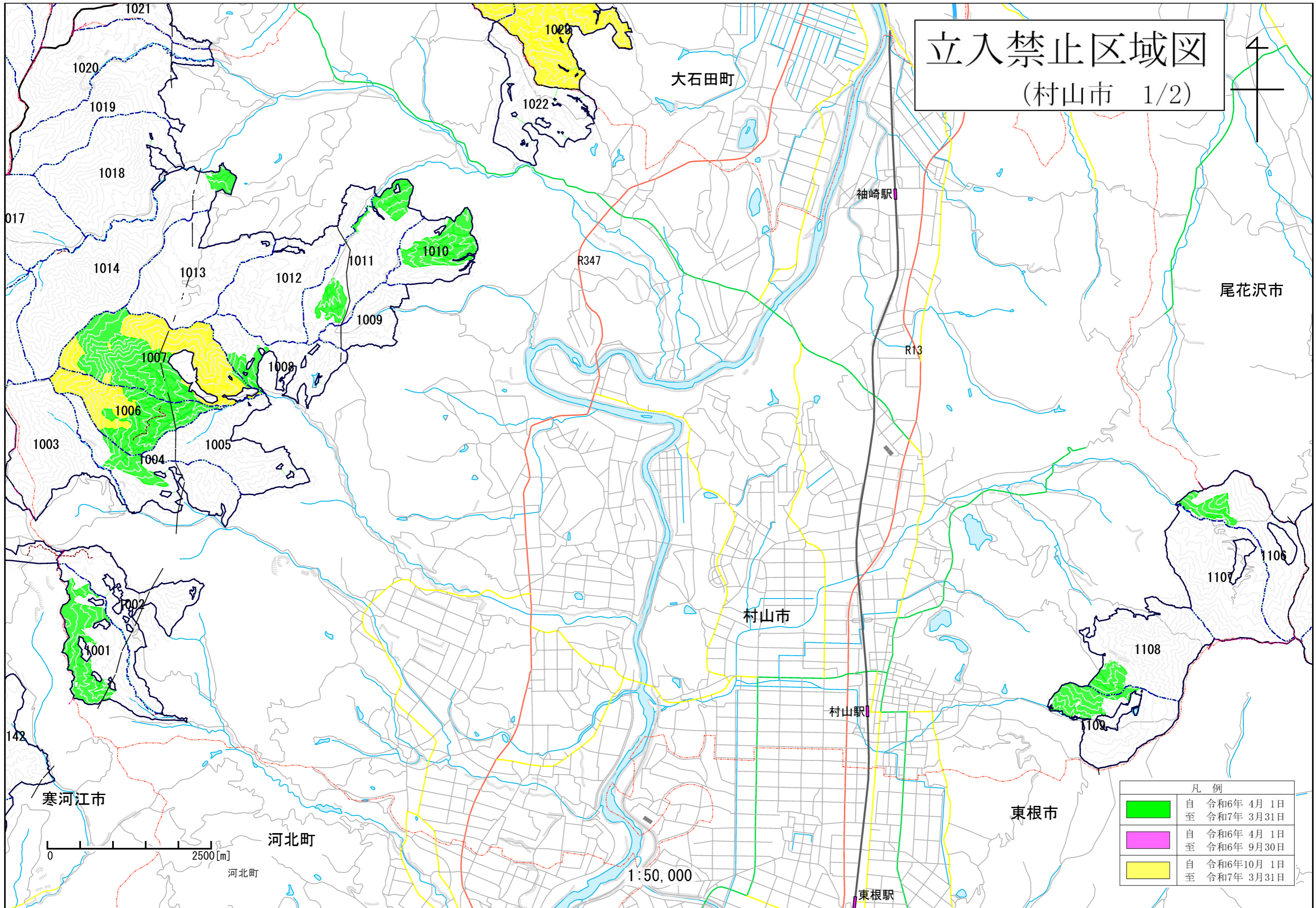


立入禁止区域図

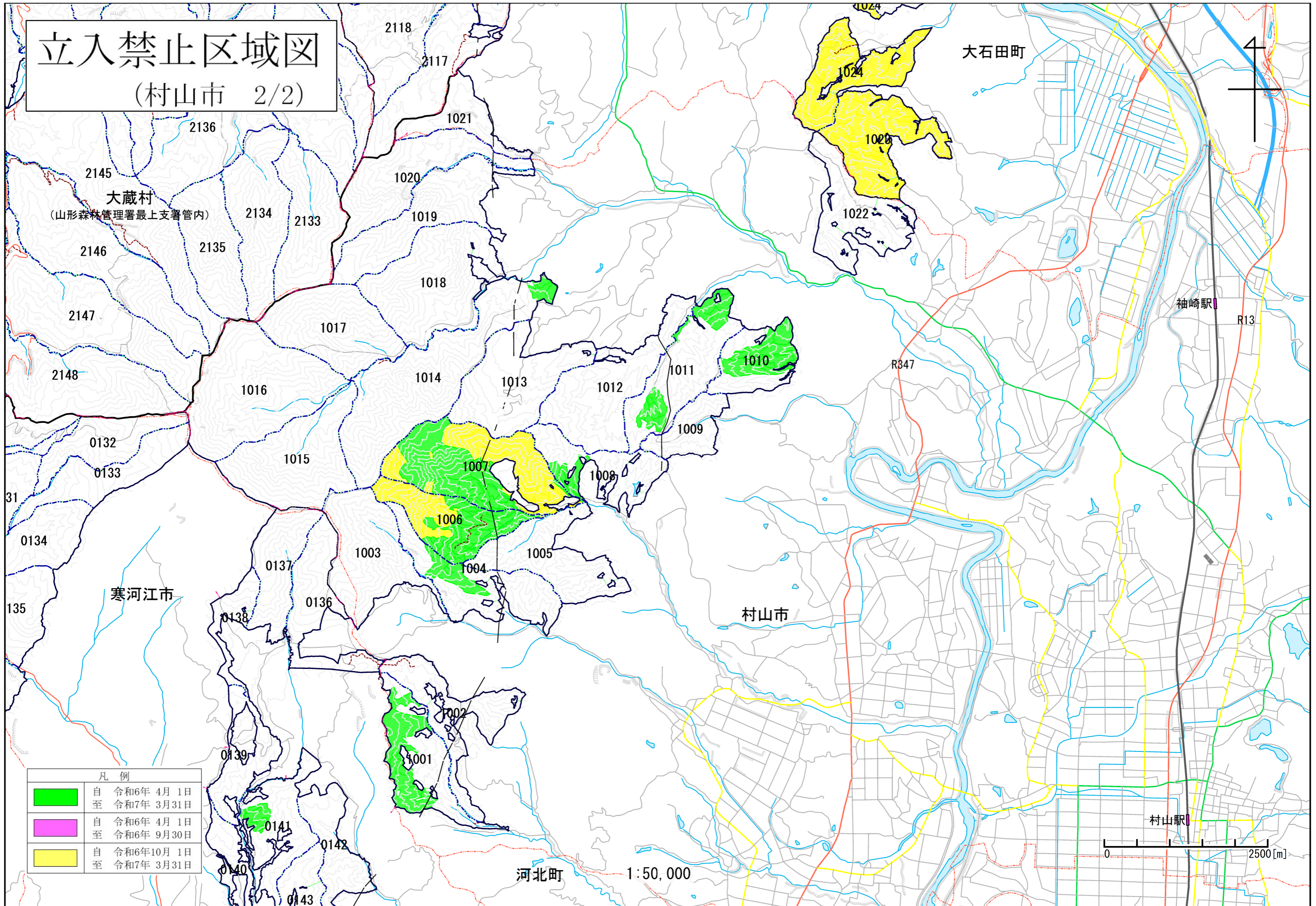
(村山市 1/2)



凡例	
	自 令和6年 4月 1日 至 令和7年 3月31日
	自 令和6年 4月 1日 至 令和6年 9月30日
	自 令和6年10月 1日 至 令和7年 3月31日

立入禁止区域図

(村山市 2/2)



凡例

	自 令和6年 4月 1日 至 令和7年 3月31日
	自 令和6年 4月 1日 至 令和6年 9月30日
	自 令和6年10月 1日 至 令和7年 3月31日

村山駅

0 2500[m]

1:50,000