

公 売 物 件 明 細 書 (立 木)

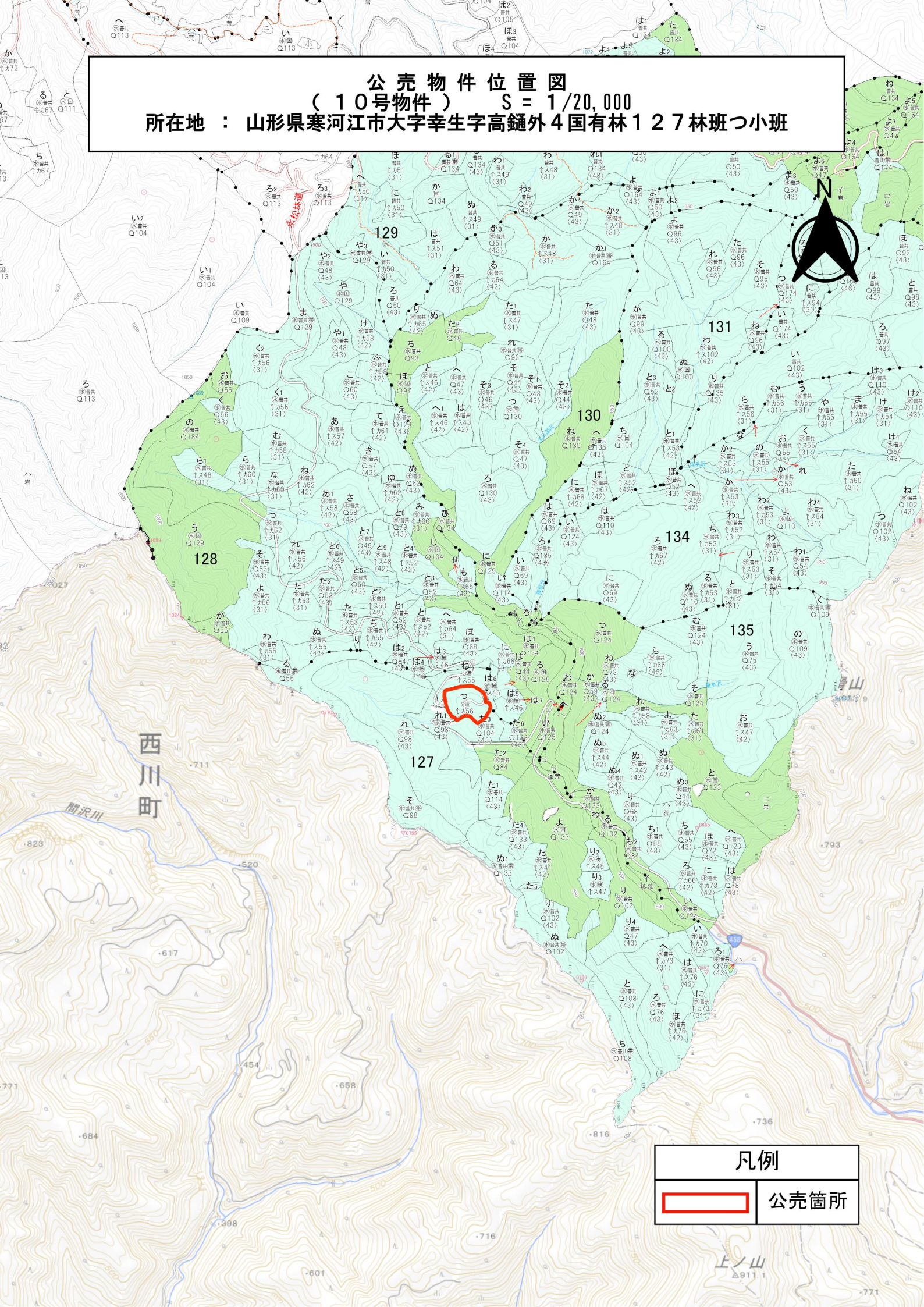
[illegible]

物件番	(10)
国有林名	山形県寒河江市幸生字高樋外 4
林小班	127林班つ小班

[illegible]



公売物件位置図  
(10号物件) S = 1/20,000  
所在地：山形県寒河江市大字幸生字高樋外4国有林127林班つ小班

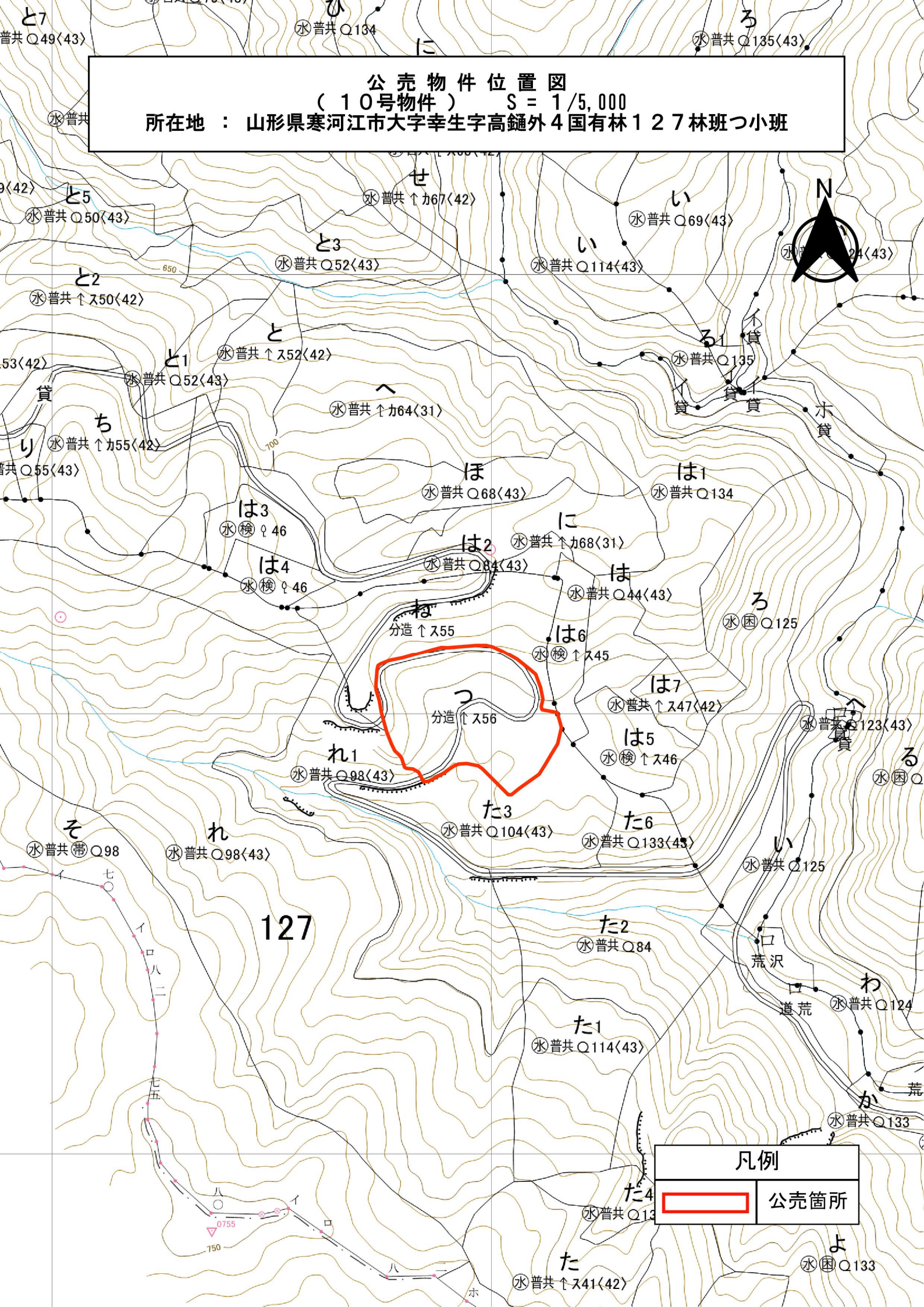


凡例

	公売箇所
--	------



所在地：山形県寒河江市大字幸生字高樋外4国有林127林班つ小班



公 売 物 件 明 細 書 (立 木)

物件番号	(11)	特記事項	主要樹種径級別本数及び総材積（平均径級は別紙参照）													
物件所在地	山形県寒河江市白岩字湯ノ沢外1国有林  147林班か小班	・別紙特記事項（共通）による。	樹 種	種 類	一般材 低質材 別	径 級 別 本 数						計		平均		
						10cm 以下	12～ 20cm	22～ 30cm	32～ 40cm	42～ 50cm	52～ 60cm	62cm 以上	本数 (本)	材積 (m3)	径級 (cm)	樹高 (m)
調査方法	直径毎木法	・ 本物件の搬出について、民有地等を利用するにあたり地権者との協議が必要となる。なお、民有地等の利用について問題等が発生した場合は速やかに森林官へ連絡すること。	スギ	生立木	一般材		12	5	5	4	1	1	28	19.58	30	15
面積（h a）	2.90		スギ	生立木	低質材	16							16	0.28	8	5
林齢（年）	71		ヒノキ	生立木	一般材		139	52	10	1	1		203	35.07	20	10
搬出期間（ヶ月）	36		ヒノキ	生立木	低質材	108							108	1.41	6	5
契約関係	分収造林		カラマツ	生立木	一般材		26	36	28	9	3		102	66.87	30	16
		・ 物件手前の民有地に水路があるため、通行にあたっては適切な処置を施すこと。	カラマツ	生立木	低質材	2						2	0.07	10	9	
法令制限、その他留意事項			アカマツ	生立木	一般材		157	279	122	13		571	287.18	26	16	
保安林			アカマツ	生立木	低質材	26						26	0.76	8	7	
自然公園			N 計			152	334	372	165	27	5	1	1,056	411.22		
砂防指定																
車両制限	2 t	・ 本物件の搬出については、積載重量2 t規格までとする。	クリ	生立木	一般材			10	2			12	4.71	28	13	
鳥獣保護区			ミズナラ	生立木	一般材			12	1			13	3.70	24	12	
民地借用			コナラ	生立木	一般材			58	2	1		61	15.86	24	12	
期間制限			ホオノキ	生立木	一般材			39	4			43	14.21	26	14	
保残木			サクラ	生立木	一般材			6	2			8	2.64	26	13	
植付			イタヤカエデ	生立木	一般材			4				4	1.10	24	12	
(電離別)			カエデ	生立木	一般材			4				4	0.93	24	11	
			アオダモ	生立木	一般材			1				1	0.20	24	10	
			その他広葉樹	生立木	一般材			20	1			21	5.01	24	11	
			その他広葉樹	生立木	低質材	2,081	769					2,850	91.48	8	7	
			L 計			2,081	769	154	12	1		3,017	139.84			
			計			2,233	1,103	526	177	28	5	1	4,073	551.06		

(別紙)

物件番 (11)

国有林名 山形県寒河江市白岩字湯ノ沢外 1

林小班 147林班か小班

主要樹種経級別本数及び材積

樹種	スギ 一般材		カラマツ 一般材		アカマツ 一般材		ヒノキ 一般材							
平均 (径級／樹高)	30	15	30	16	26	16	20	10						
本数／材積	#N/A	(m³)	(本)	(m³)	(本)	(m³)	(本)	(m³)	(本)	(m³)	(本)	(m³)	(本)	(m³)
10 cm以下														
12 cm	3	0.18	2	0.09	25	1.50	29	1.23						
14 cm	2	0.12	8	0.61	28	2.24	30	1.74						
16 cm	2	0.18	2	0.21	34	4.08	32	2.67						
18 cm	1	0.18	5	0.69	37	6.29	26	2.82						
20 cm	4	0.62	9	1.75	33	7.26	22	3.49						
22 cm	2	0.50	9	2.18	43	12.04	21	3.85						
24 cm	3	0.74	11	3.49	66	23.10	15	3.38						
26 cm			3	1.16	62	27.90	6	1.79						
28 cm			3	1.28	53	29.15	6	2.21						
30 cm			10	5.49	55	36.30	4	1.71						
32 cm	1	0.65	7	4.89	44	34.32	3	1.77						
34 cm	1	0.72	6	4.85	37	34.04	4	2.28						
36 cm	1	0.80	2	1.98	18	18.54	1	0.90						
38 cm	1	0.99	9	9.67	10	11.80								
40 cm	1	1.15	4	5.06	13	17.03	2	2.04						
42 cm	1	1.54	5	7.57	6	7.94	1	0.91						
44 cm	1	1.51	2	3.44	2	3.46								
46 cm	1	1.87	1	1.90										
48 cm			1	2.14	2	3.48								
50 cm	1	2.14			3	6.71								
52 cm	1	2.38					1	2.28						
54 cm			2	5.34										
56 cm			1	3.08										
58 cm														
60 cm														
62 cm以上	1	3.31												
計	28	19.58	102	66.87	571	287.18	203	35.07						

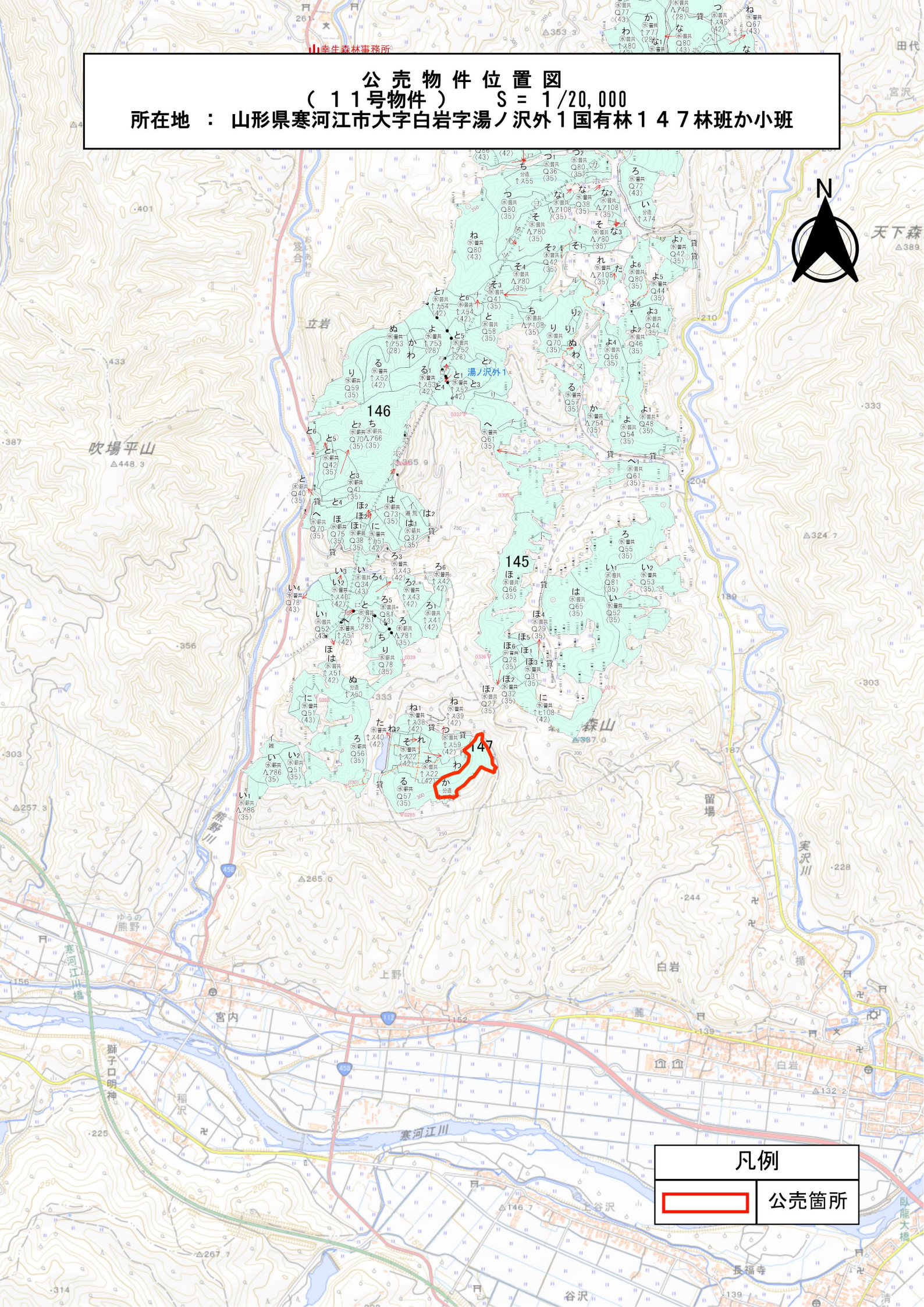


山幸生森林事務所

# 公売物件位置図

( 11号物件 ) S = 1/20,000

所在地 : 山形県寒河江市大字白岩字湯ノ沢外1国有林147林班か小班



凡例

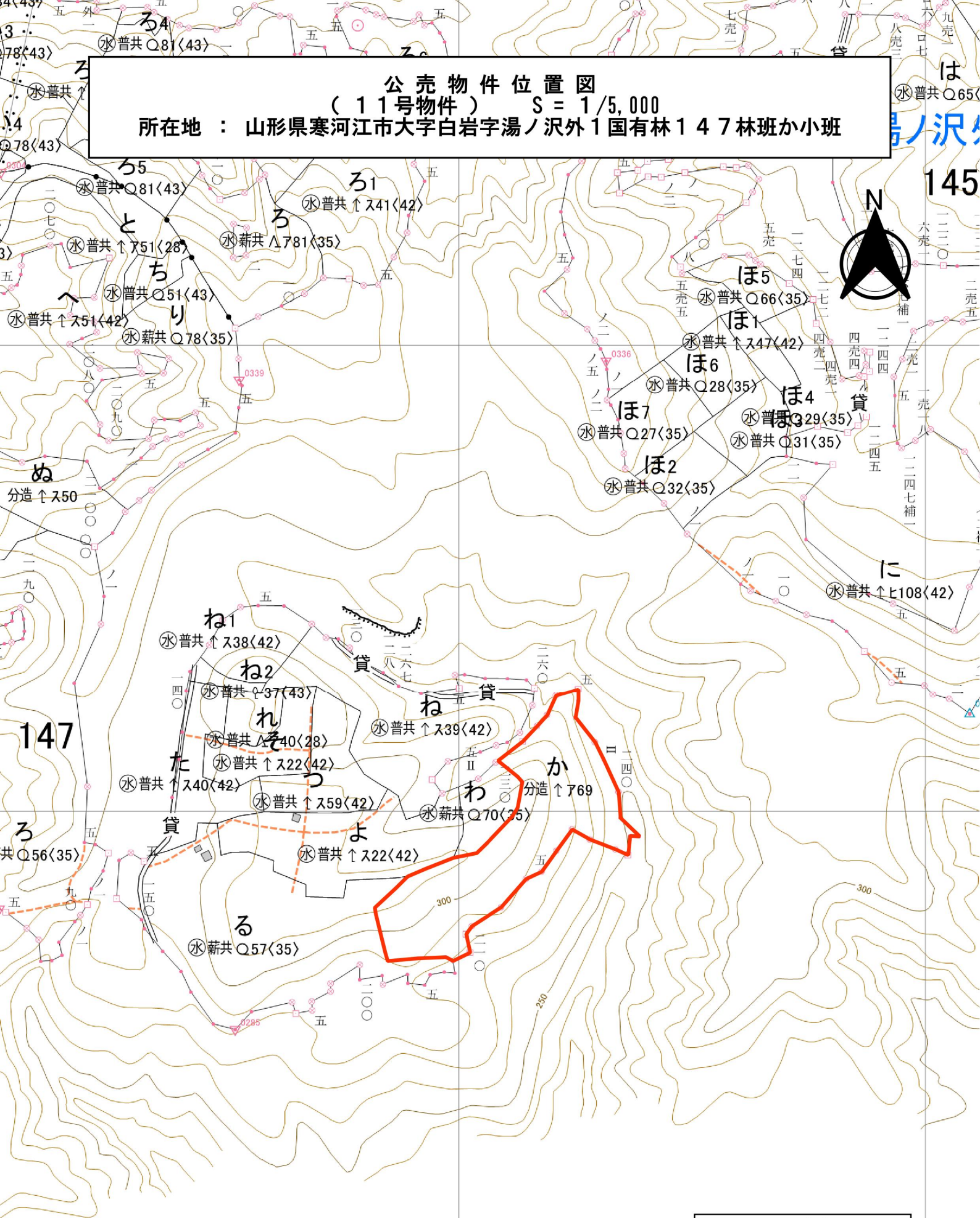


公売箇所



所在地：山形県寒河江市大字白岩字湯ノ沢外1国有林147林班か小班

所在地：山形県寒河江市大字白岩字湯ノ沢外1国有林147林班か小班



\_\_\_\_\_

公売箇所



公 売 物 件 明 細 書 (立 木)

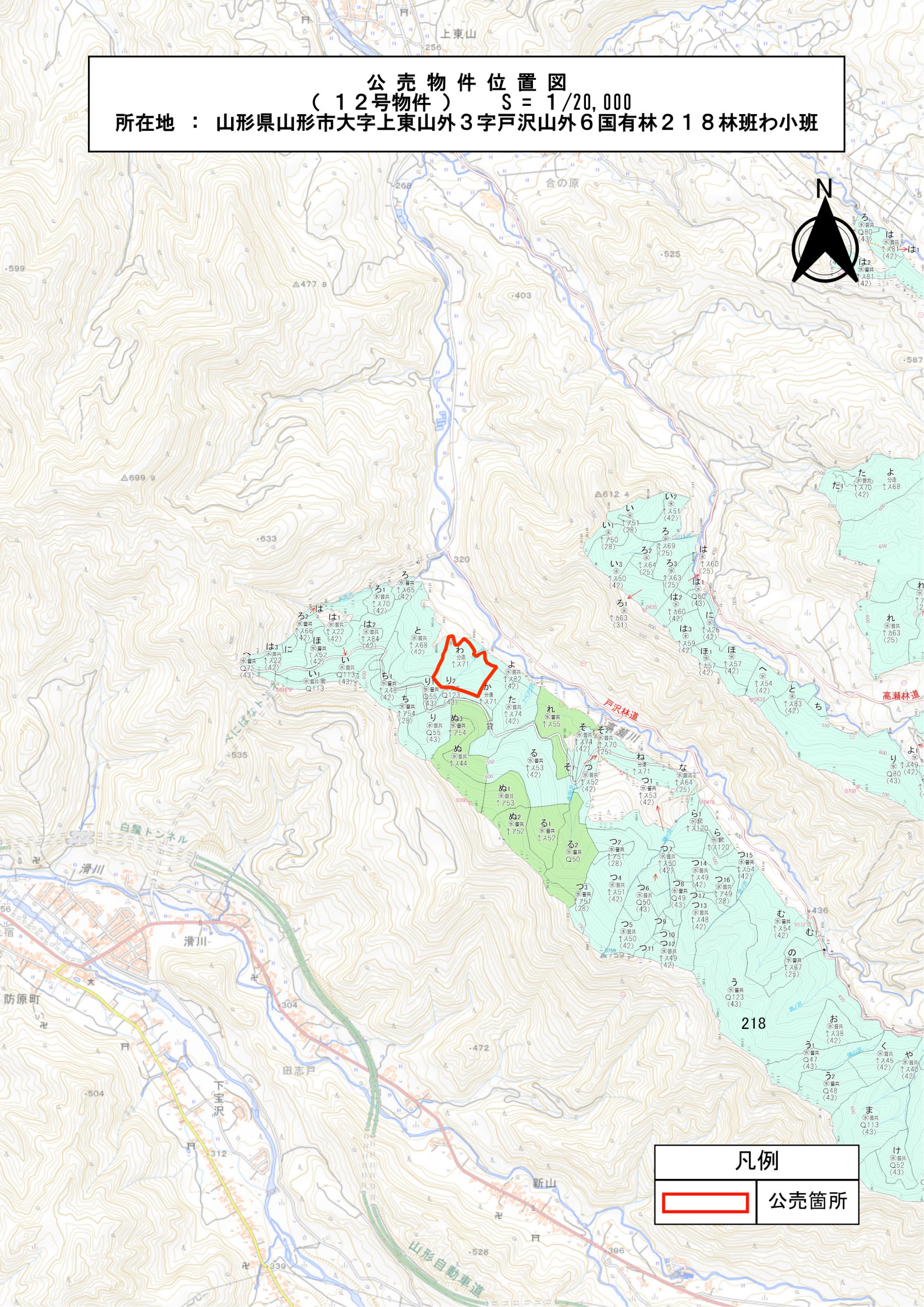
[illegible]







公売物件位置図  
(12号物件) S = 1/20,000  
所在地 : 山形県山形市大字上東山外3字戸沢山外6国有林218林班わ小班



凡例



公売箇所



所在地：山形県山形市大字上東山外3字戸沢山外6国有林218林班わ小班

所在地：山形県山形市大字上東山外3字戸沢山外6国有林218林班わ小班

