

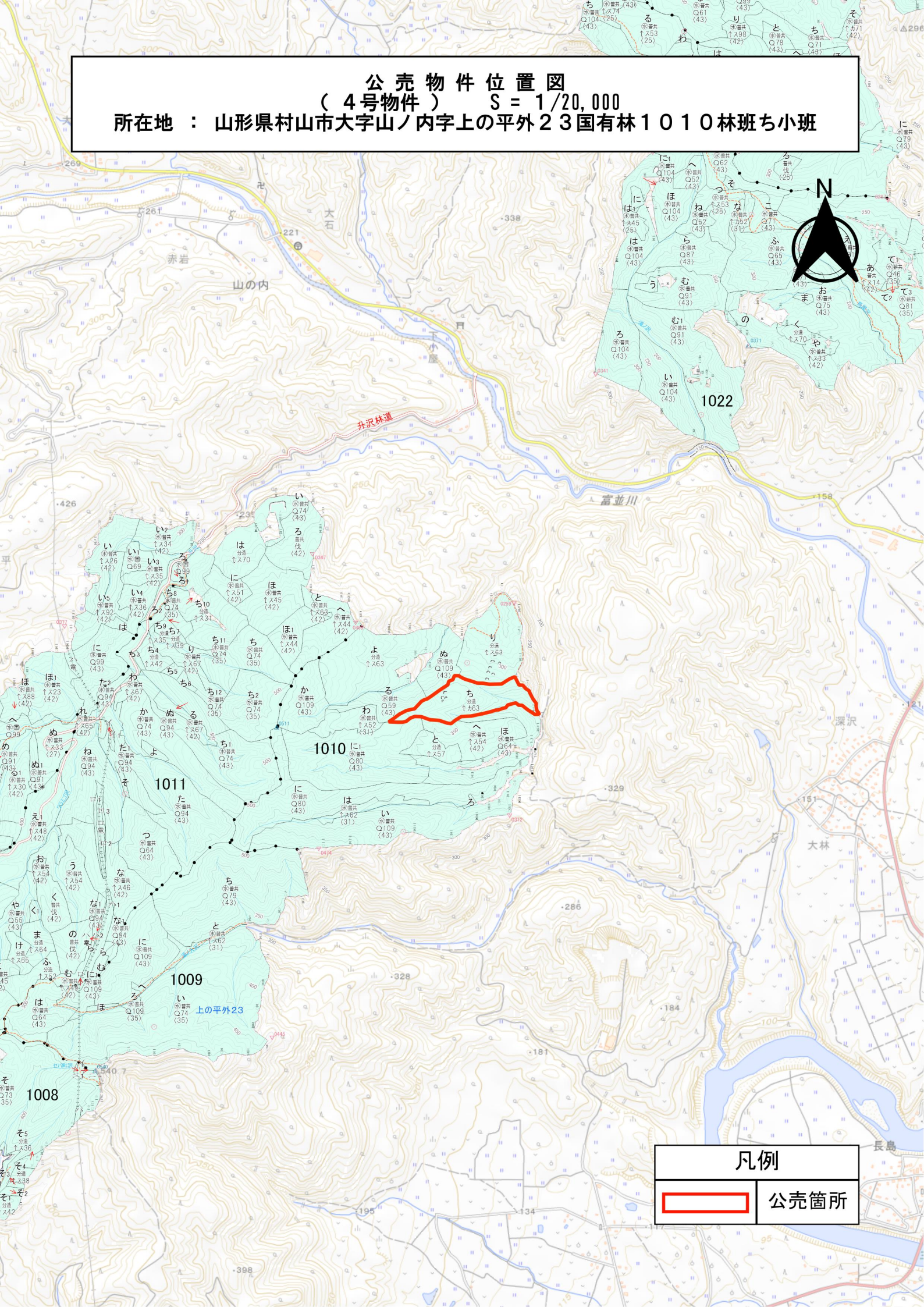
## 公 売 物 件 明 細 書 (立 木)

[illegible]



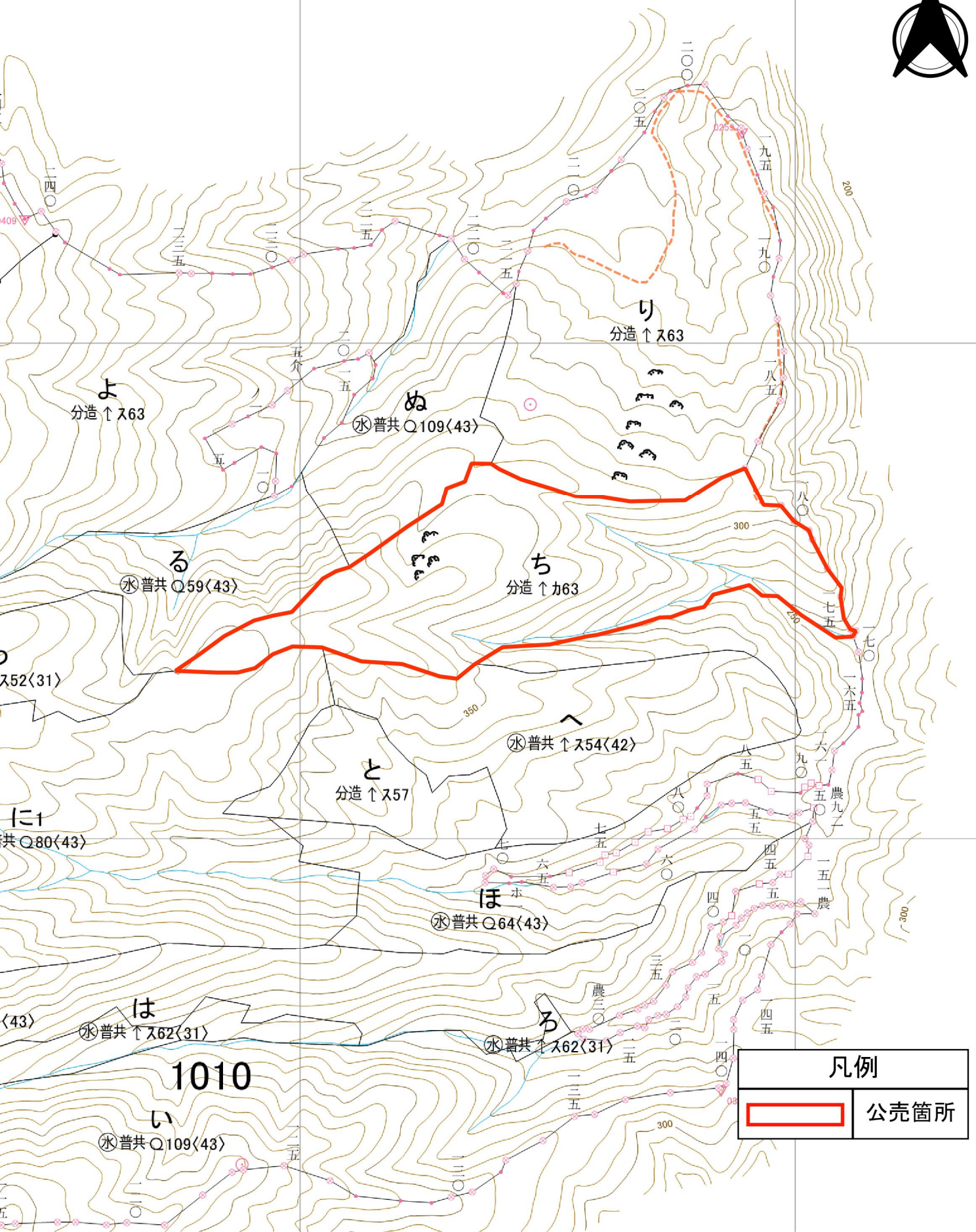


公売物件位置図  
( 4号物件 ) S = 1/20,000  
所在地 : 山形県村山市大字山ノ内字上の平外23国有林1010林班ち小班





所在地：山形県村山市大字山ノ内字上の平外23国有林1010林班ち小班



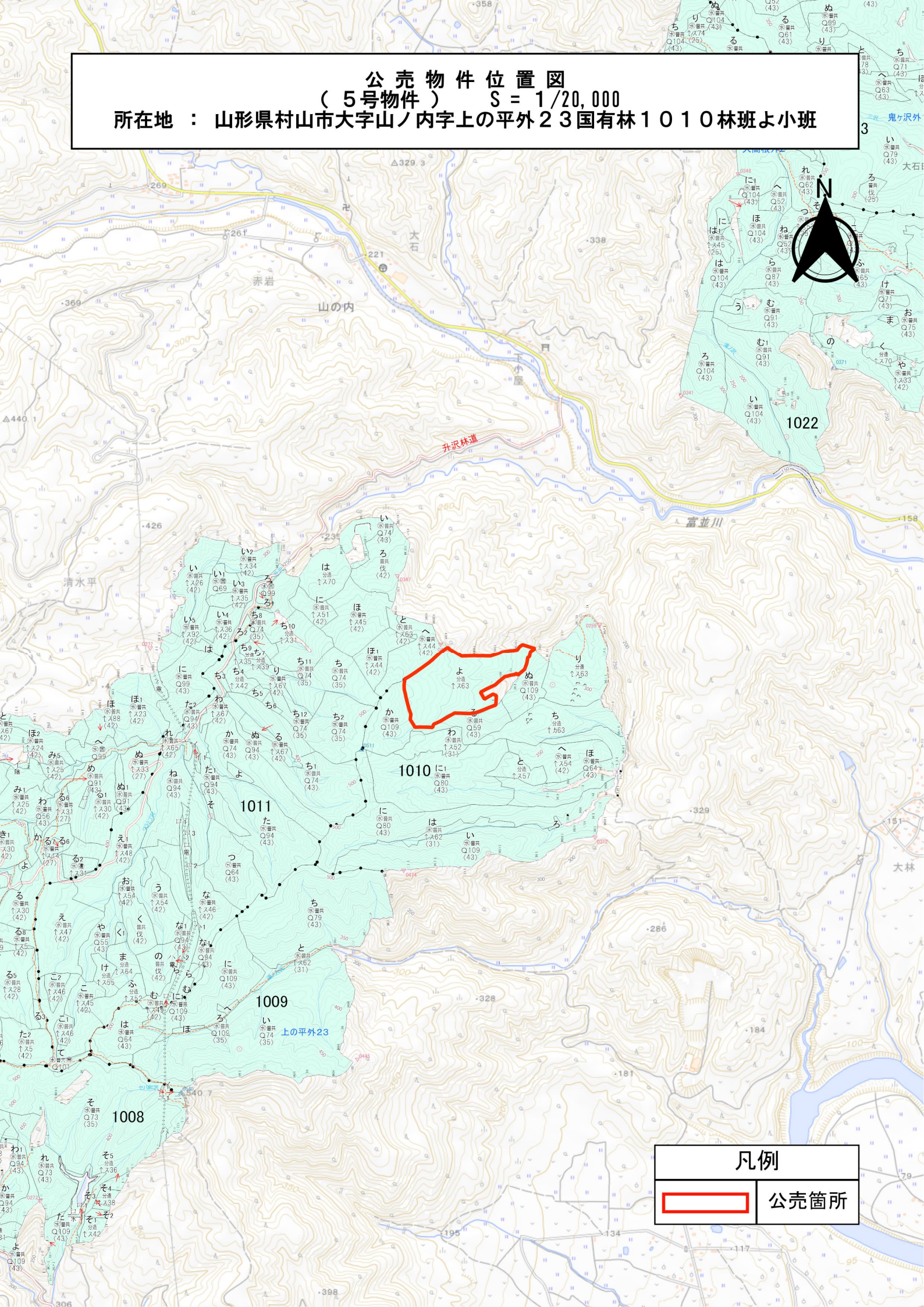
公 売 物 件 明 細 書 (立 木)

物件番号	(5)	特記事項	主要樹種径級別本数及び総材積（平均径級は別紙参照）													
物件所在地	山形県村山市山ノ内字上の平外23国有林  1010林班よ小班	・別紙特記事項（共通）による。	樹 種	種 類	一般材 低質材 別	径 級 別 本 数						計		平均		
						10cm 以下	12～ 20cm	22～ 30cm	32～ 40cm	42～ 50cm	52～ 60cm	62cm 以上	本数 (本)	材積 (m3)	径級 (cm)	樹高 (m)
調査方法	標準地調査法	・官民界に隣接しているため、境界標を損傷しないよう配慮すること。	スギ	生立木	一般材		417	564	656	783	709	182	3,311	3,982.73	42	18
伐採方法	皆伐		カラマツ	生立木	一般材		36	419	946	218	18		1,637	1,428.19	34	19
面積（h a）	12.31	・本物件の搬出については冬期間のみとすること。	N 計				453	983	1,602	1,001	727	182	4,948	5,410.92		
林齢（年）	65		ブナ	生立木	一般材			18					18	5.46	24	15
搬出期間（ヶ月）	48	法令制限、その他留意事項	ミズナラ	生立木	一般材				18				18	11.29	32	18
契約関係	分収造林		オニグルミ	生立木	一般材			36	18				54	29.86	28	17
		保安林	トチノキ	生立木	一般材			18					18	5.46	24	15
			その他広葉樹	生立木	低質材	1,002	290						1,292	41.09	8	6
		自然公園	L 計			1,002	290	72	36				1,400	93.16		
		砂防指定														
		車両制限														
	8t															
	鳥獣保護区	民地借用														
		期間制限														
	保残木	植付														
	（電離別）															





公売物件位置図  
( 5号物件 ) S = 1/20,000  
所在地 : 山形県村山市大字山ノ内字上の平外23 国有林1010林班よ小班



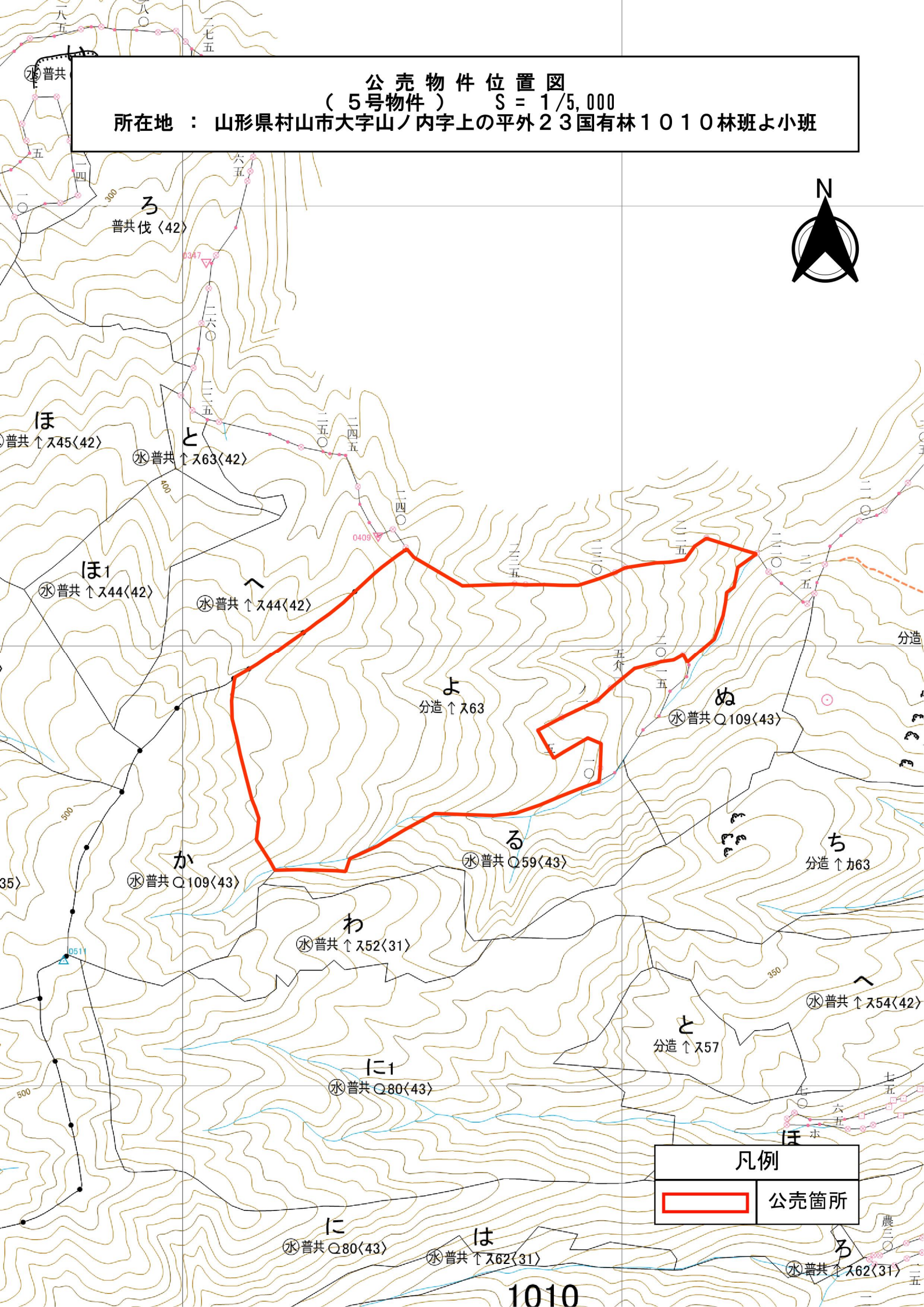
凡例



公売箇所



**公 売 物 件 位 置 図**  
 ( 5 号 物 件 )      S = 1/5,000  
 所在地 : 山形県村山市大字山ノ内字上の平外23国有林1010林班よ小班



凡例



公売箇所



公 売 物 件 明 細 書 (立 木)

[illegible]

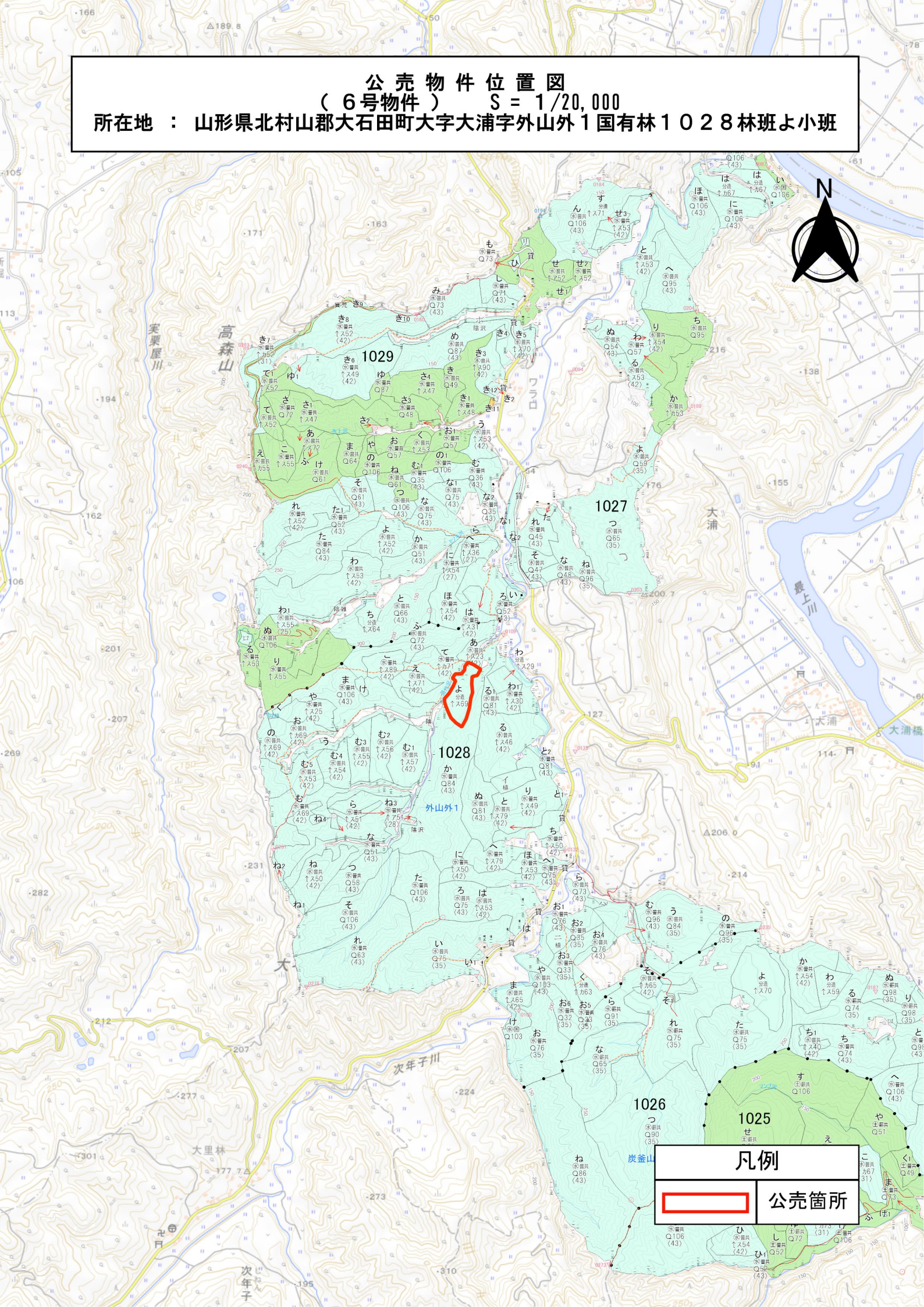
(6)

林小班	1028林班よ小班
-----	-----------

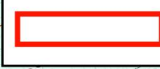
[illegible]



公売物件位置図  
( 6号物件 ) S = 1/20,000  
所在地 : 山形県北村山郡大石田町大字大浦字外山外1 国有林1028林班よ小班



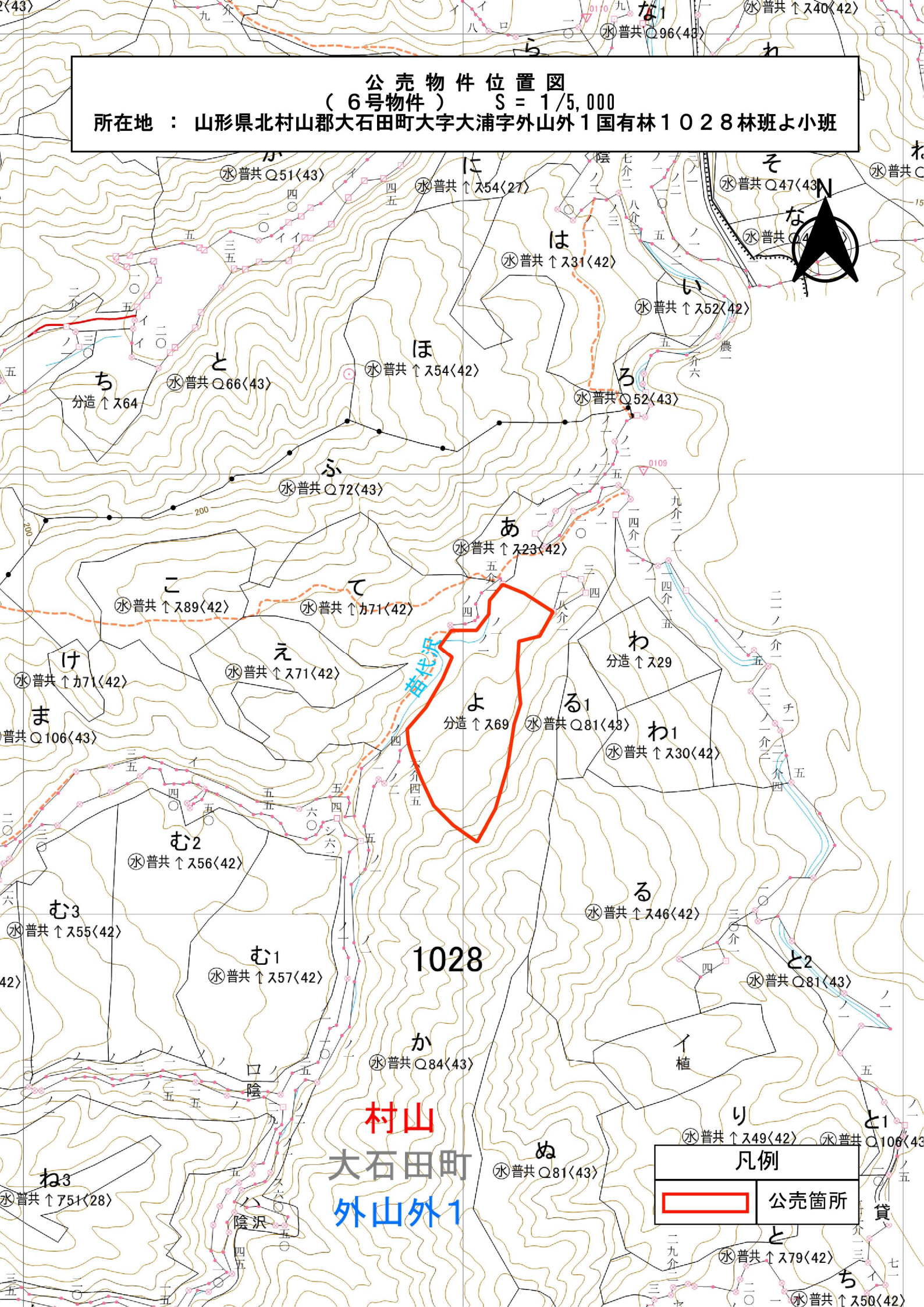
凡例



公売箇所



公売物件位置図  
(6号物件) S = 1/5,000  
所在地 : 山形県北村山郡大石田町大字大浦字外山外1 国有林1028林班よ小班



凡例	
	公売箇所