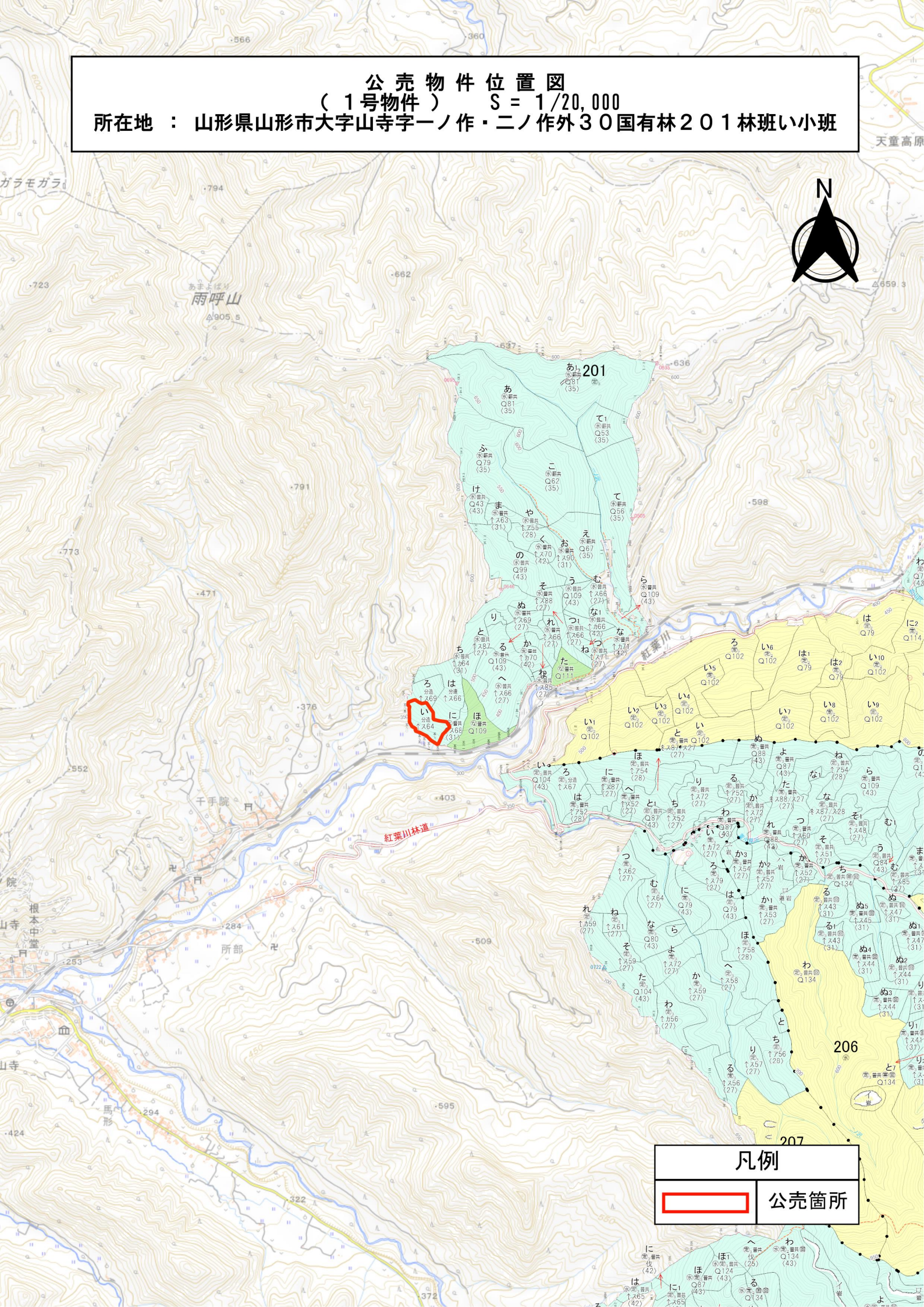


公 売 物 件 明 細 書 (立 木)

物件番号	(1)	特記事項	主要樹種径級別本数及び総材積（平均径級は別紙参照）													
物件所在地	山形県山形市山寺字一ノ作、二ノ作外30国有林 201林班い小班	・別紙特記事項（共通）による。	樹 種	種 類	一般材 低質材 別	径 級 別 本 数					計		平均			
						10cm 以下	12～ 20cm	22～ 30cm	32～ 40cm	42～ 50cm	52～ 60cm	62cm 以上	本数 （本）	材積 （m3）	径級 （cm）	樹高 （m）
調査方法	標準地調査法	・本物件の周辺小班は蔵王国定公園第3種特別地域に該当するため、 搬出のために他の小班を通過する場合は必要な手続きをとること。	スギ	生立木	一般材		453	947	453	40			1,893	879.51	26	16
伐採方法	皆伐		N 計					453	947	453	40			1,893	879.51	
面積（h a）	2.01	・観光地（山寺）を通過するため、通行に当たっては安全に留意する こと。また、混雑する時間帯を避けて運搬を行うこと。	その他広葉樹	生立木	低質材	347							347	2.69	6	4
林齢（年）	66		L 計				347							347	2.69	
搬出期間（ヶ月）	36	・本物件の搬出については、積載重量2 t 規格までとする。														
契約関係	分収造林															
		・本物件の搬出に当たって、林道及び土場の使用が第2号物件と重複 することが想定されるため、買受者が異なる場合には事前に調整を行 うこと。														
法令制限、その他留意事項																
保安林		定特3														
自然公園																
砂防指定		2 t														
車両制限																
鳥獣保護区																
民地借用																
期間制限																
保残木																
植付																
（電離別）																

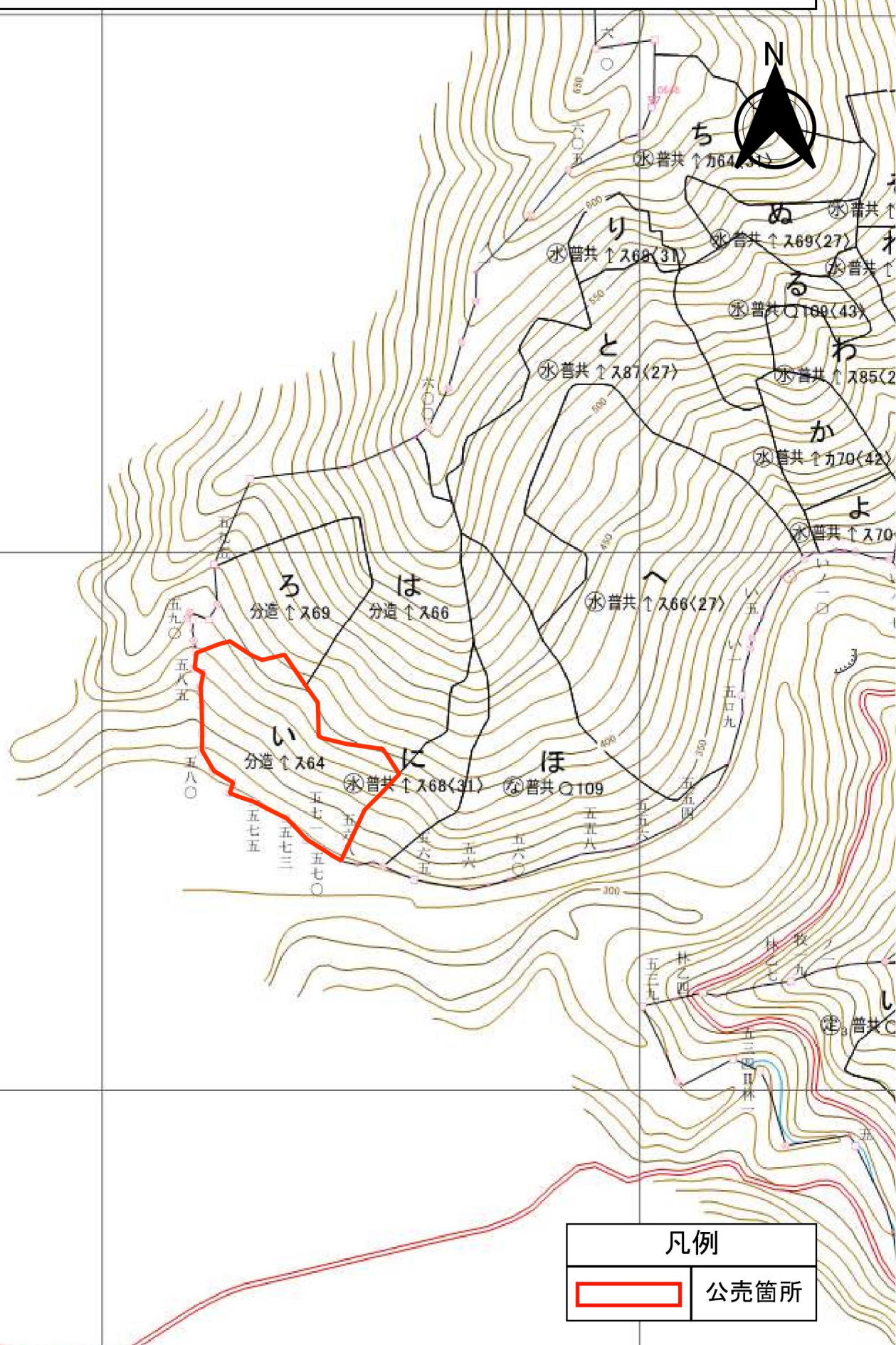
公 売 物 件 位 置 図
(1 号 物 件) S = 1/20,000
所在地 : 山形県山形市大字山寺字一ノ作・二ノ作外30国有林201林班い小班



凡例	
	公売箇所

公 売 物 件 位 置 図
(1 号 物 件) S = 1/5,000

所在地 : 山形県山形市大字山寺字一ノ作・二ノ作外30国有林201林班い小班



公 売 物 件 明 細 書 (立 木)

物件番号	(2)	特記事項	主要樹種径級別本数及び総材積（平均径級は別紙参照）												
物件所在地	山形県山形市山寺字一ノ作、二ノ作外30国有林 201林班は小班	・別紙特記事項（共通）による。	樹 種	種 類	一般材 低質材 別	径 級 別 本 数						計		平均	
						10cm 以下	12～ 20cm	22～ 30cm	32～ 40cm	42～ 50cm	52～ 60cm	62cm 以上	本数 （本）	材積 （m3）	径級 （cm）
調査方法	標準地調査法	・ 本物件の周辺小班は蔵王国定公園第3種特別地域に該当するため、 搬出のために他の小班を通過する場合は必要な手続きをとること。	スギ	生立木	一般材		319	1,410	537	67		2,333	1,008.13	28	14
伐採方法	皆伐		スギ	生立木	低質材		17					17	0.84	18	4
面積（h a）	3.37	・ 観光地（山寺）を通過するため、通行に当たっては安全に留意すること。 また、混雑する時間帯を避けて運搬を行うこと。	ヒノキ	生立木	一般材		51	34				85	12.75	20	10
林齢（年）	68		ヒノキ	生立木	低質材	51						51	0.28	6	3
搬出期間（ヶ月）	36	・ 本物件の搬出については、積載重量2 t 規格までとする。	アカマツ	生立木	一般材			51	185	51		287	281.06	36	19
契約関係	分収造林		N 計			51	387	1,495	722	118		2,773	1,303.06		
		・ 本物件の搬出に当たって、林道及び土場の使用が第1号物件と重複 することが想定されるため、買受者が異なる場合には事前に調整を行うこと。	ホオノキ	生立木	一般材			17				17	4.70	24	14
法令制限、その他留意事項			その他広葉樹	生立木	低質材	890	152				1,042	20.05	8	6	
保安林			L 計			890	152	17				1,059	24.75		
自然公園	定特3														
砂防指定															
車両制限	2 t														
鳥獣保護区															
民地借用															
期間制限															
保残木															
植付															
（電離別）															
				計			941	539	1,512	722	118		3,832	1,327.81	

(別紙)

物件番号 (2)

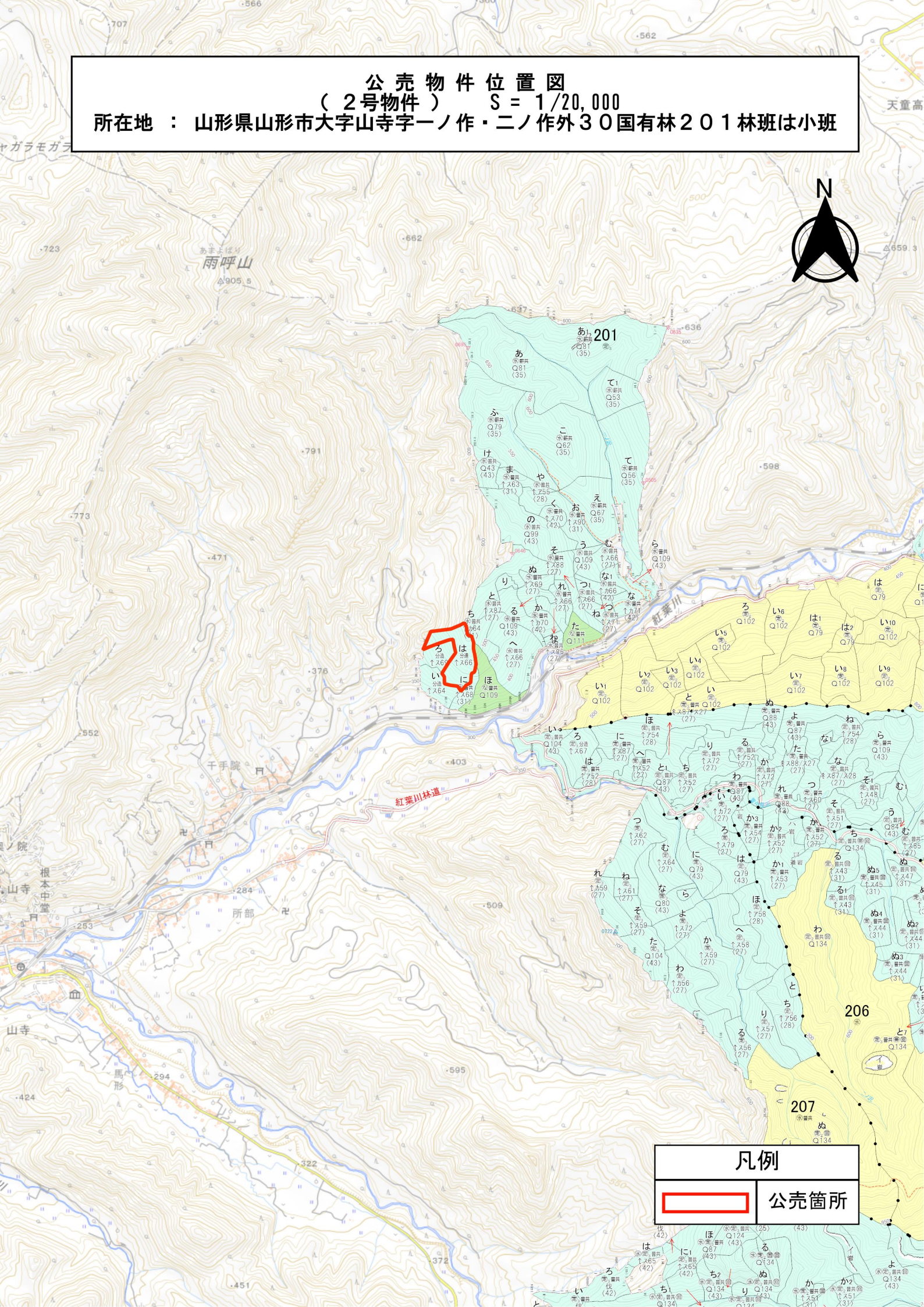
国有林名 山形県山形市山寺字一ノ作、二ノ作外30

林小班 201林班は小班

主要樹種経級別本数及び材積

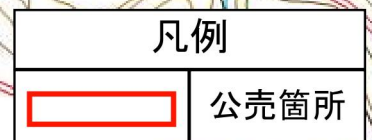
樹種	スギ 一般材		カラマツ 一般材		アカマツ 一般材		ヒノキ 一般材							
平均 (径級／樹高)	28	14			36	19	20	10						
本数／材積	(本)	(m³)	(本)	(m³)	(本)	(m³)	(本)	(m³)	(本)	(m³)	(本)	(m³)	(本)	(m³)
10 cm以下														
12 cm							17	0.67						
14 cm	17	1.34												
16 cm	67	6.88												
18 cm	84	10.57												
20 cm	151	25.17					34	5.03						
22 cm	252	49.50					17	2.85						
24 cm	336	86.58												
26 cm	302	99.34					17	4.20						
28 cm	268	105.38			17	8.05								
30 cm	252	121.66			34	21.14								
32 cm	235	136.92			17	11.07								
34 cm	117	87.09			84	69.30								
36 cm	34	33.22			17	13.93								
38 cm	84	76.18			50	54.03								
40 cm	67	76.52			17	20.47								
42 cm	50	64.60			34	47.66								
44 cm														
46 cm	17	27.18												
48 cm														
50 cm					17	35.41								
52 cm														
54 cm														
56 cm														
58 cm														
60 cm														
62 cm以上														
計	2,333	1,008.13			287	281.06	85	12.75						

公 売 物 件 位 置 図
(2 号 物 件) S = 1/20,000
所在地 : 山形県山形市大字山寺字一ノ作・二ノ作外30国有林201林班は小班



公 売 物 件 位 置 図
(2号物件) S = 1/5,000
所在地 : 山形県山形市大字山寺字一ノ作・二ノ作外30国有林201林班は小班

所在地：山形県山形市大字山寺字一ノ作・二ノ作外30国有林201林班は小班



公 売 物 件 明 細 書 (立 木)

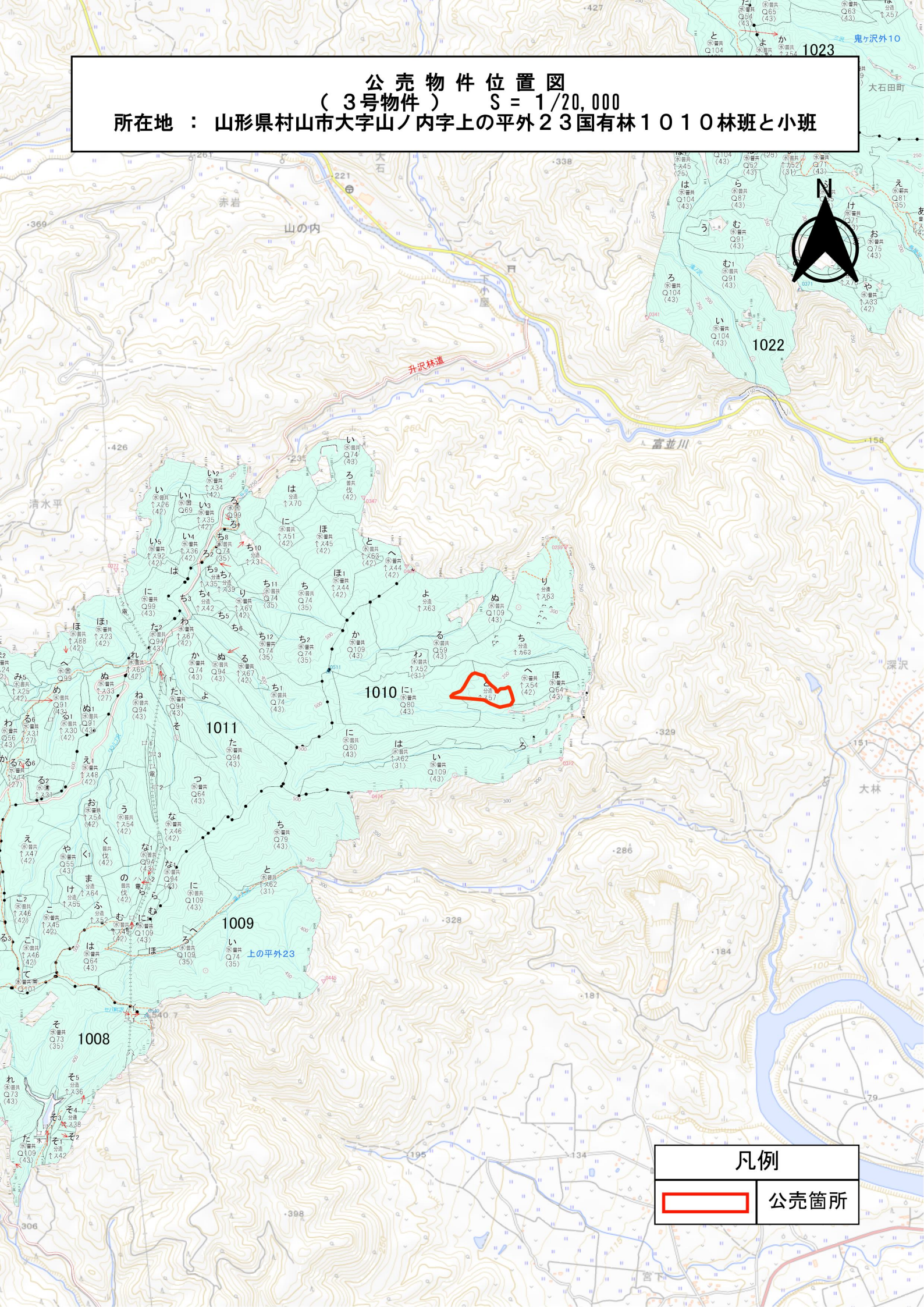
[illegible]

(3)

林小班	1010林班と小班
-----	-----------

[illegible]

公 売 物 件 位 置 図
 (3 号 物 件) S = 1/20,000
 所在地 : 山形県村山市大字山ノ内字上の平外23国有林1010林班と小班



所在地：山形県村山市大字山ノ内字上の平外23国有林1010林班と小班

