

# GSS活動報告 令和3年6月9日～6月11日

鈴木、落合

6月9日 快晴、微風、気温18～20℃

本日からグリーンサポートスタッフ(GSS)活動を開始します。  
山形署にて任命と安全の指導等。  
各事業所(蔵王RW、山交)にあいさつ巡り後、パトロール開始。



刈田リフトに挨拶



御田神園地のチングルマ



散策者にパンフレット配布



御田神園地はカメラ撮影者が多かった。

リピーターが多く、ほとんどが写真撮影していました。  
チングルマ、ヒナザクラ、ミツバオウレン、イワカガミ、ミネズオウ、ガンコウランが開花していました。  
ワタスゲ、コバイケイソウは来週には開花しそうです。散策者は増えると思われます。

6月11日 快晴、微風、気温18～20℃

山形署にて移動車の交換。

蔵王RWを利用して地蔵山頂駅へ移動。三宝荒神山と地蔵山のパトロール、ワサ小屋跡から祓川コースを下山しました。



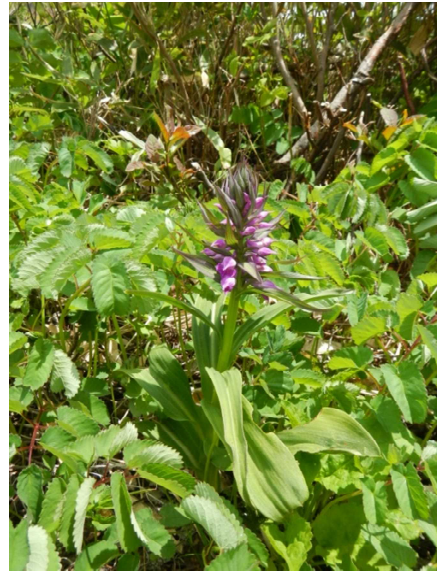
茨城県の登山者



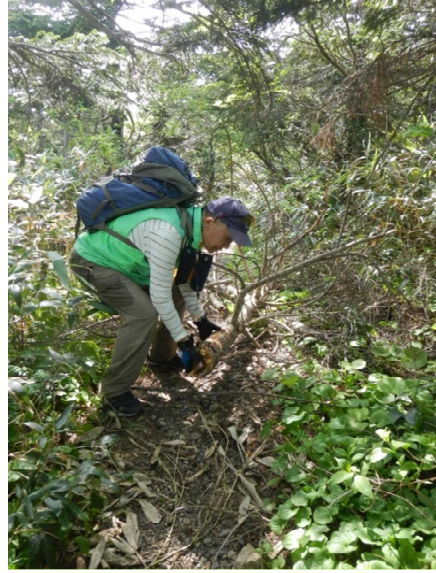
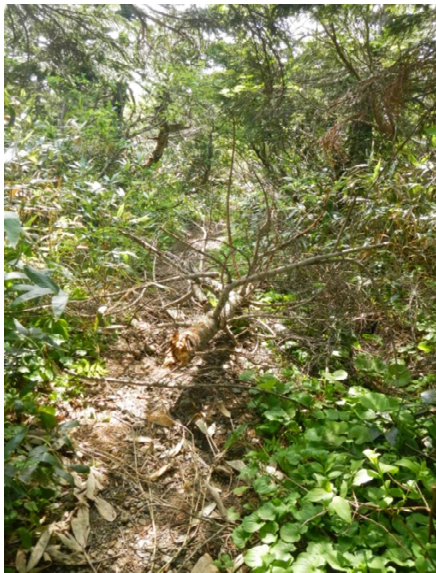
ワサ小屋跡にて地蔵山山頂の案内



祓川コースのイワカガミ



祓川コースのハクサンチドリ



祓川コースで大きな落枝(歩行障害)を撤去しました。



イロハ沼のコバイケイソウは咲きはじめ



イロハ沼のワタスゲ

地蔵尊付近には観光客と登山者が14～5名。遠くは京都、東京と茨城から