

森林保護員(GSS)の活動報告

(7月15日)

蔵王地域の国有林内における巡視等の活動について報告します。

猛暑が続いています。月初めは天候が不順で山頂は霧に覆われましたが、梅雨明けした後は快晴で気温が上昇しています。暑いので熱中症にご注意下さい。

主な内容

- ・天候が良い日は登山者や一般観光客も多く、混雑しております。自家用車でお越しの方は時間に余裕をもって来山することをお願いします。
- ・山頂付近は、霧に覆われていることや気温が低い日もありますので、雨着や寒さの対策について準備のうえ、お越し下さい。
- ・蔵王観松平のいろは沼周辺の木道が痛んでおりますので、歩く際はご注意ください。
- ・高山植物保護区域(立入禁止)にいる者に注意しました。ルールを守りましょう。
- ・県外の観光者の方に下山のルートを案内しました。また、登山道以外を歩行している者を見かけましたので注意しました。自然を守るため御協力下さい。
- ・コマクサは見頃です。今年は開花が早くなっています。
- ・蔵王林道付近で子グマを発見しました。クマ鈴などを携行するなど注意して下さい。

今後も、森林の保護管理に努めます。よろしくお祈いします。

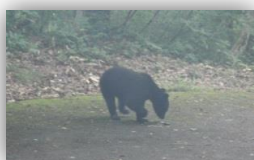
☆☆ ～ あなたが未来へ引き継ぐ、蔵王の豊かな大自然 ～ ☆☆



蔵王 お釜



入山者と説明



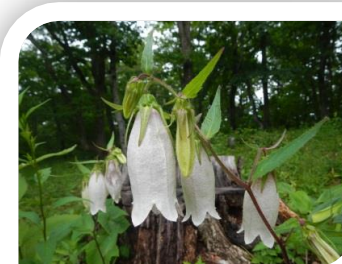
蔵王林道付近の子グマ



ハクサンシャクナゲ



オノエラン



ホタルブクロ