



調査地17  
佐内沢上流

設置状況

撮影日  
平成30年5月23日



調査地17  
佐内沢上流

設置箇所景観

○: 設置箇所

撮影日  
平成30年11月20日



調査地17  
佐内沢上流

撮影方向景観

撮影日  
平成30年7月13日



調査地18  
矢倉山

設置状況

撮影日  
平成30年5月23日



調査地18  
矢倉山

設置箇所景観

○: 設置箇所

撮影日  
平成30年11月20日



調査地18  
矢倉山

撮影方向景観

撮影日  
平成30年5月23日



調査地19  
中村川

設置状況

撮影日  
平成30年5月23日

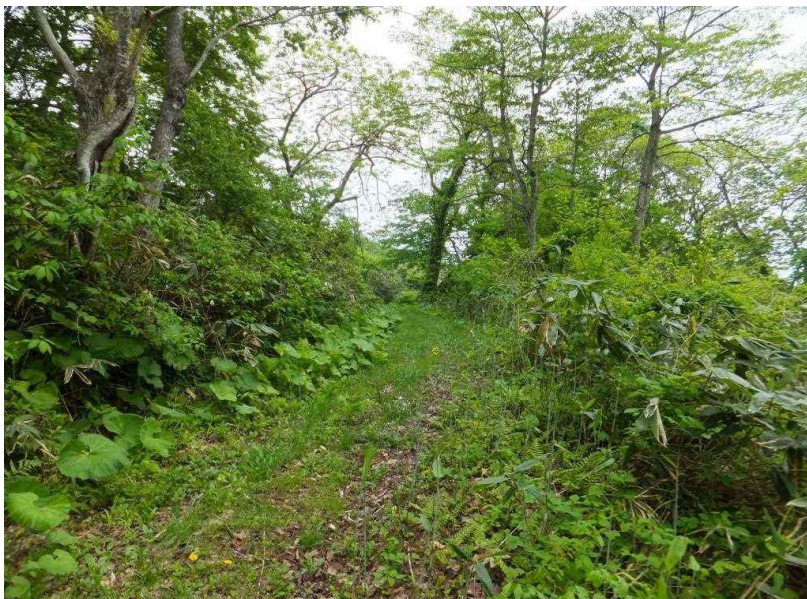


調査地19  
中村川

設置箇所景観

○: 設置箇所

撮影日  
平成30年11月22日



調査地19  
中村川

撮影方向景観

撮影日  
平成30年5月23日



調査地20  
黒岩沢

設置状況

撮影日  
平成30年7月10日



調査地20  
黒岩沢

設置箇所景観

○: 設置箇所

撮影日  
平成30年11月15日



調査地20  
黒岩沢

撮影方向景観

撮影日  
平成30年10月17日