



調査地25
沼ノ沢

設置状況

撮影日
平成30年5月24日



調査地25
沼ノ沢

設置箇所景観

○: 設置箇所

撮影日
平成30年11月15日



調査地25
沼ノ沢

撮影方向景観

撮影日
平成30年10月17日



調査地26
芦沢

設置状況

撮影日
平成30年5月24日

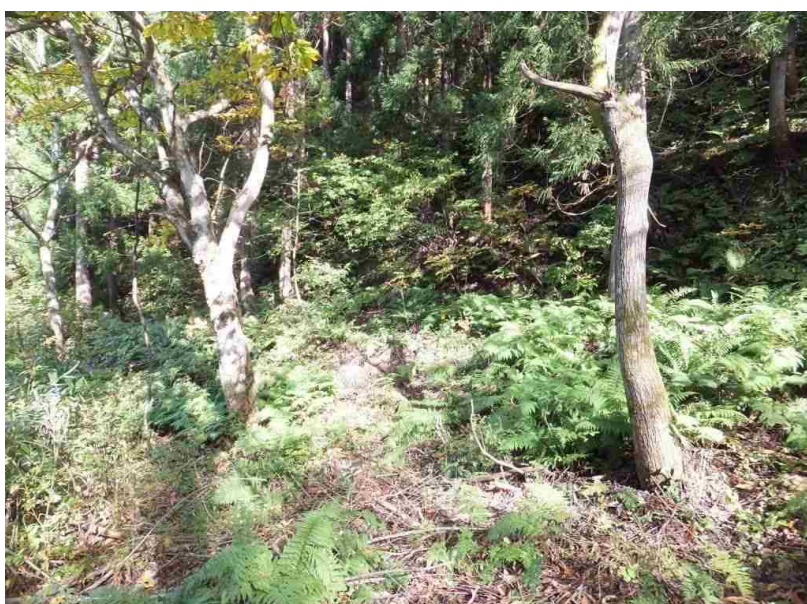


調査地26
芦沢

設置箇所景観

○: 設置箇所

撮影日
平成30年11月13日



調査地26
芦沢

撮影方向景観

撮影日
平成30年10月17日



調査地27
尾太(おっふ)

設置状況

撮影日
平成30年5月24日

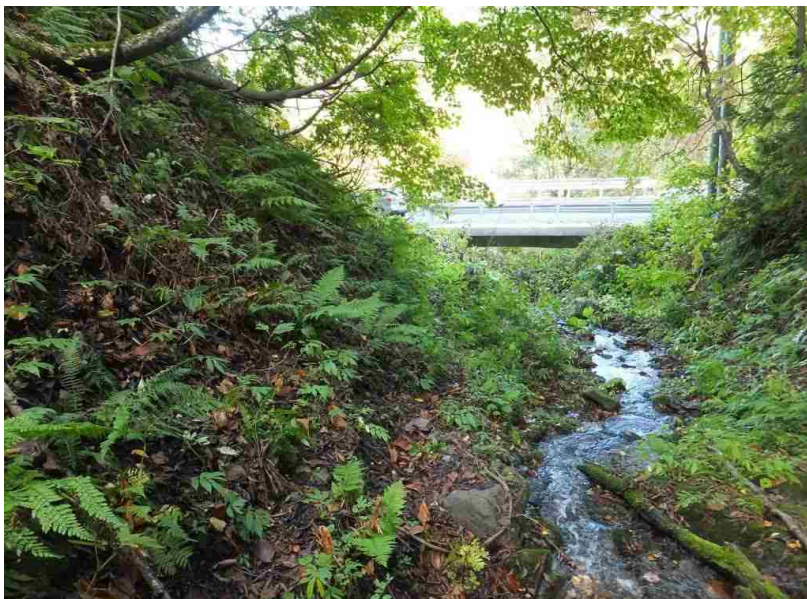


調査地27
尾太(おっふ)

設置箇所景観

○: 設置箇所

撮影日
平成30年11月13日



調査地27
尾太(おっふ)

撮影方向景観

撮影日
平成30年10月17日



調査地28
湯ノ沢川

設置状況

撮影日
平成30年5月24日



調査地28
湯ノ沢川

設置箇所景観

○:設置箇所

撮影日
平成30年11月13日



調査地28
湯ノ沢川

撮影方向景観

撮影日
平成30年10月17日