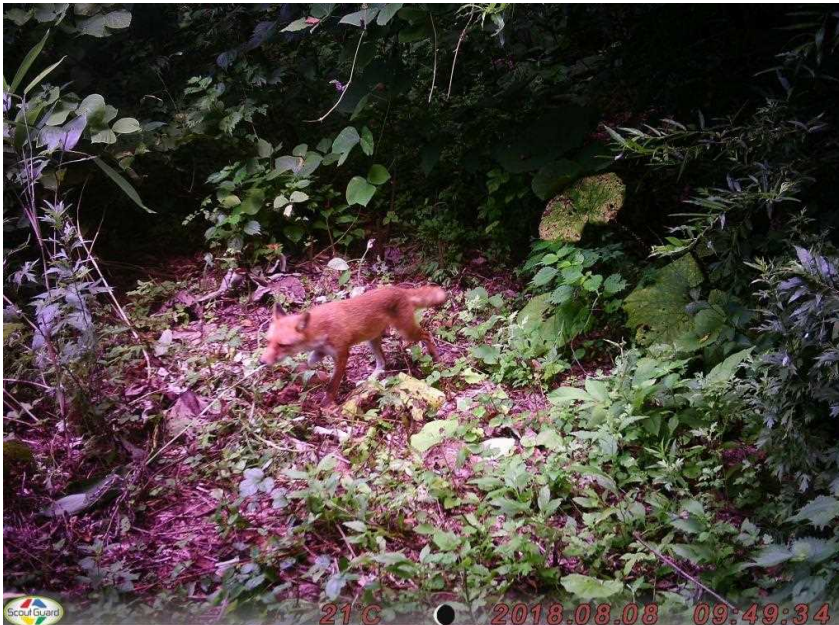




調査地20  
黒岩沢

種名  
ニホンザル(6頭)

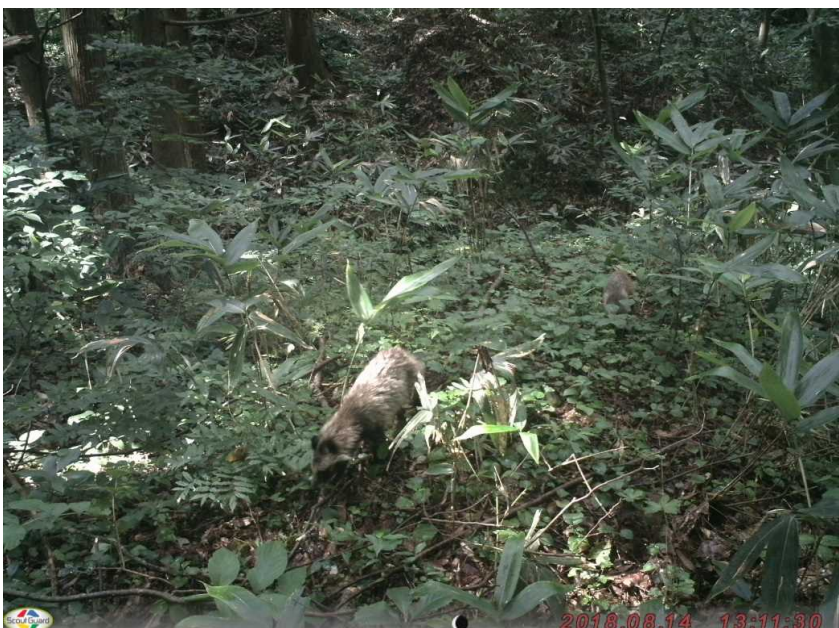
撮影日時  
平成30年7月22日  
15時14分



調査地31  
吾妻川②

種名  
キツネ

撮影日時  
平成30年8月8日  
9時49分



調査地3  
上晴山

種名  
タヌキ(2頭)

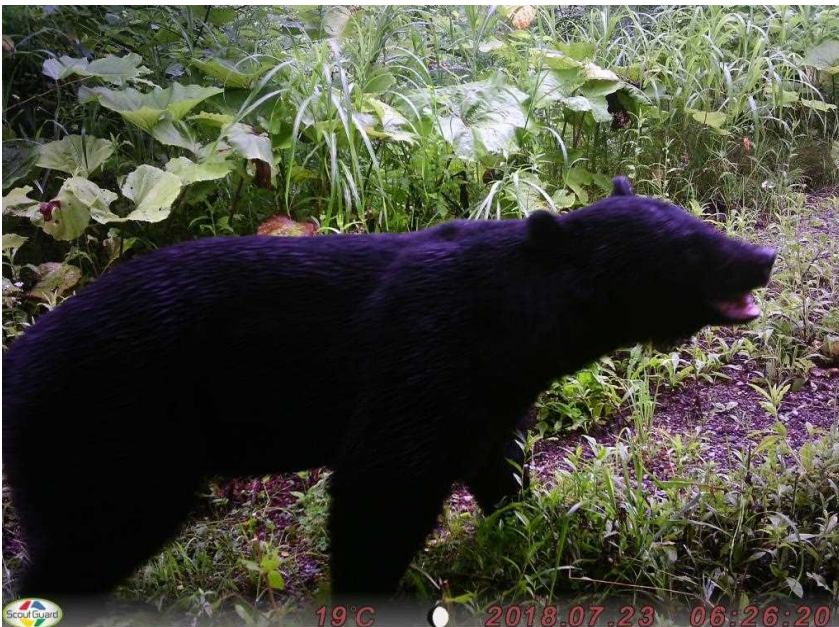
撮影日時  
平成30年8月14日  
13時11分



調査地24  
黒沢

種名  
イヌ

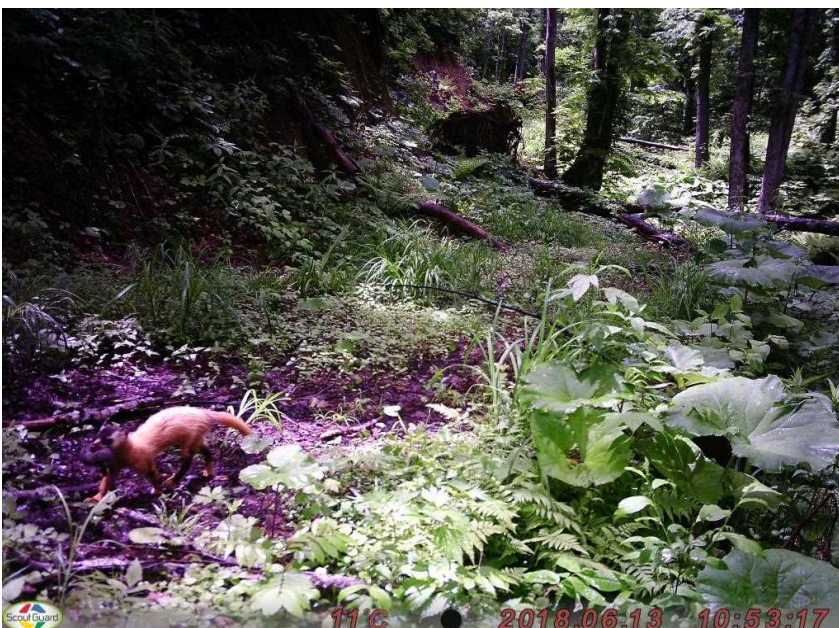
撮影日時  
平成30年9月27日  
12時20分



調査地29  
滝の沢

種名  
ツキノワグマ

撮影日時  
平成30年7月23日  
6時26分



調査地24  
黒沢

種名  
テン

撮影日時  
平成30年6月13日  
10時53分



調査地30  
アジラ沢

種名  
イタチ

撮影日時  
平成30年10月15日  
17時45分



調査地5  
オサナメ沢

種名  
アナグマ

撮影日時  
平成30年5月7日  
12時59分



調査地2  
小童子川

種名  
ハクビシン

撮影日  
平成30年10月26日  
4時56分



調査地18  
矢倉山

種名  
イエネコ

撮影日時  
平成30年5月28日  
4時51分



調査地5  
オサナメ沢

種名  
カモシカ

撮影日時  
平成30年6月7日  
13時33分



調査地31  
吾妻川②

種名  
ニホンリス

撮影日時  
平成30年11月11日  
8時38分