



調査地13  
津梅川上流

設置状況

撮影日  
平成30年5月16日

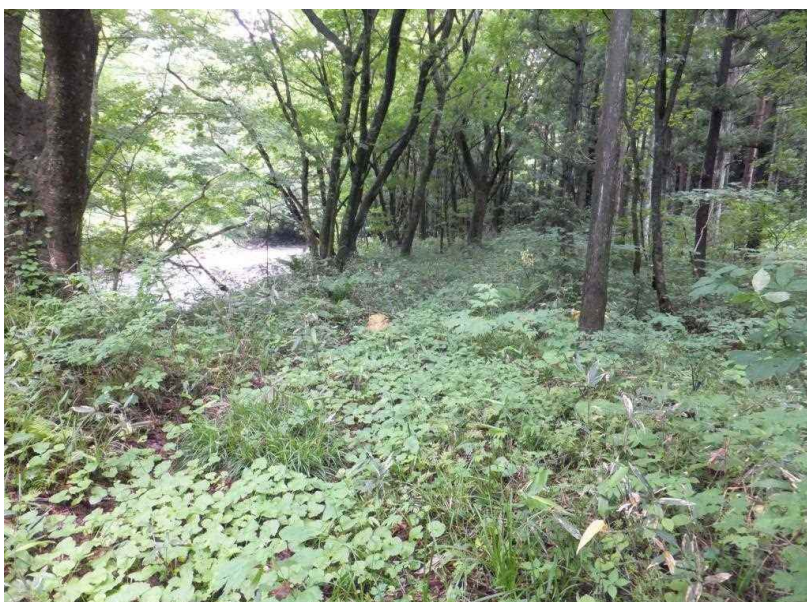


調査地13  
津梅川上流

設置箇所景観

○: 設置箇所

撮影日  
平成30年11月16日



調査地13  
津梅川上流

撮影方向景観

撮影日  
平成30年7月11日



調査地14  
入良川下流

設置状況

撮影日  
平成30年10月18日



調査地14  
入良川下流

設置箇所景観

○: 設置箇所

撮影日  
平成30年11月22日



調査地14  
入良川下流

撮影方向景観

撮影日  
平成30年7月11日



調査地15  
入良川上流

設置状況

撮影日  
平成30年5月16日

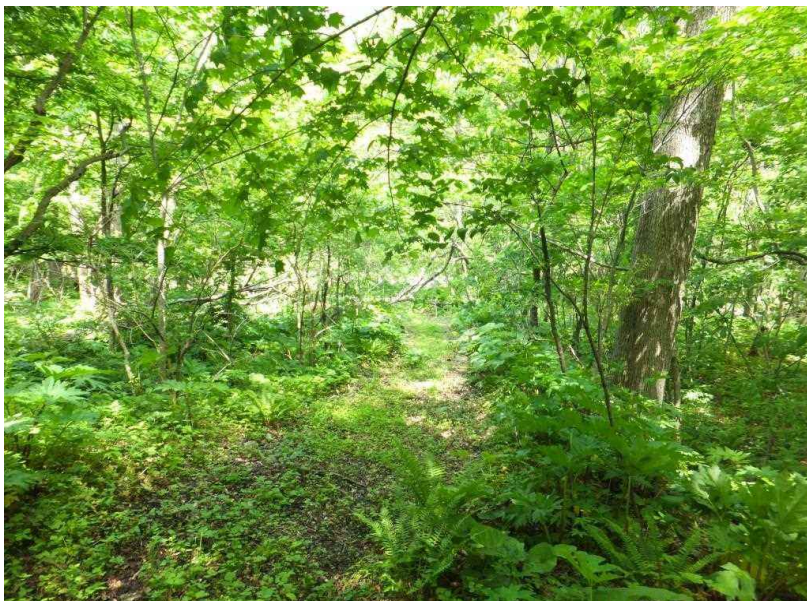


調査地15  
入良川上流

設置箇所景観

○:設置箇所

撮影日  
平成30年11月22日



調査地15  
入良川上流

撮影方向景観

撮影日  
平成30年5月16日



調査地16  
佐内沢下流

設置状況

撮影日  
平成30年5月23日

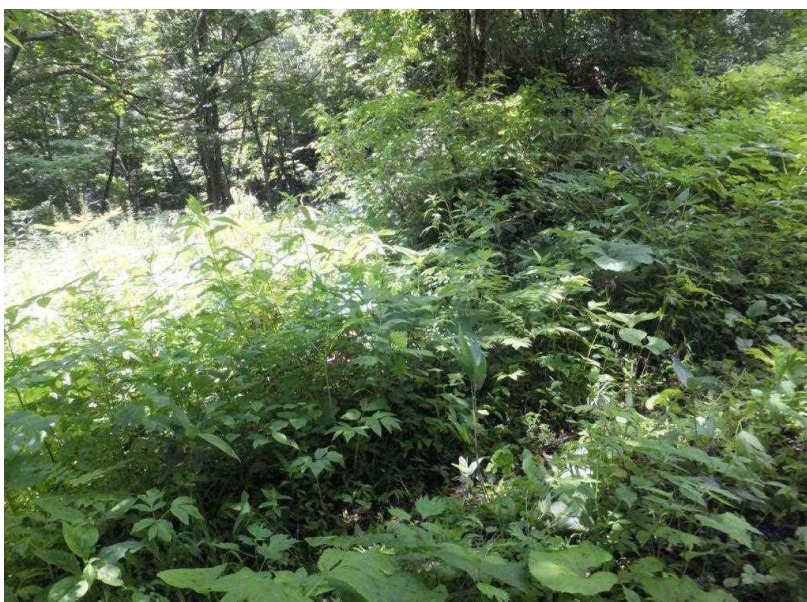


調査地16  
佐内沢下流

設置箇所景観

○: 設置箇所

撮影日  
平成30年11月20日



調査地16  
佐内沢下流

撮影方向景観

撮影日  
平成30年7月13日