



調査地9
長慶平西

設置状況

撮影日
平成30年10月18日

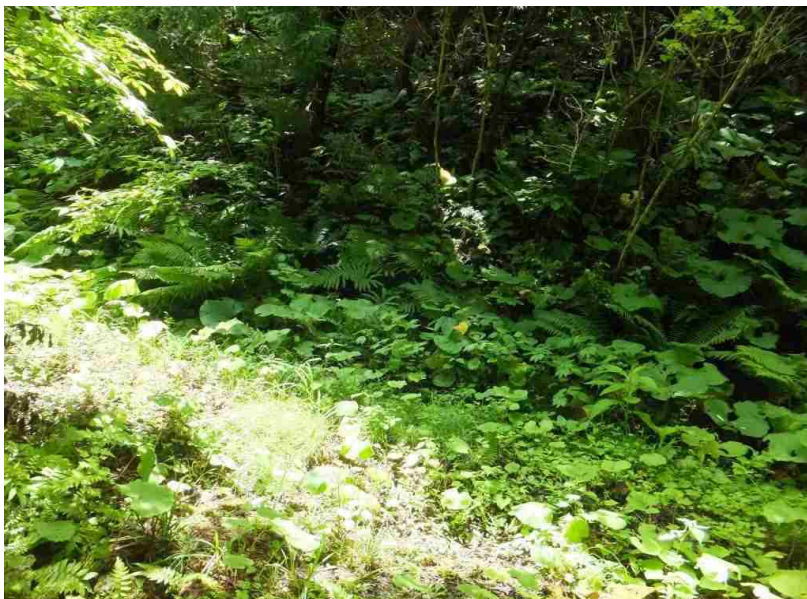


調査地9
長慶平西

設置箇所景観

○: 設置箇所

撮影日
平成30年11月16日



調査地9
長慶平西

撮影方向景観

撮影日
平成30年7月11日

写真票9 センサーカメラ設置状況:調査地9



調査地10
長慶平南

設置状況

撮影日
平成30年10月18日



調査地10
長慶平南

設置箇所景観

○: 設置箇所

撮影日
平成30年11月16日



調査地10
長慶平南

撮影方向景観

撮影日
平成30年10月18日



調査地11
笹内川

設置状況

撮影日
平成30年6月14日



調査地11
笹内川

設置箇所景観

○: 設置箇所

撮影日
平成30年11月16日



調査地11
笹内川

撮影方向景観

撮影日
平成30年7月11日



調査地12
津梅川下流

設置状況

撮影日
平成30年10月18日



調査地12
津梅川下流

設置箇所景観

○: 設置箇所

撮影日
平成30年11月22日



調査地12
津梅川下流

撮影方向景観

撮影日
平成30年7月11日