



調査地5
オサナメ沢

設置状況

撮影日
平成30年7月13日



調査地5
オサナメ沢

設置箇所景観

○:設置箇所

撮影日
平成30年11月16日



調査地5
オサナメ沢

撮影方向景観

撮影日
平成30年10月23日

写真票5 センサーカメラ設置状況:調査地5



調査地6
追良瀬川

設置状況

撮影日
平成30年7月13日



調査地6
追良瀬川

設置箇所景観

○: 設置箇所

撮影日
平成30年11月16日



調査地6
追良瀬川

撮影方向景観

撮影日
平成30年10月23日



調査地7
吾妻川①

設置状況

撮影日
平成30年4月27日

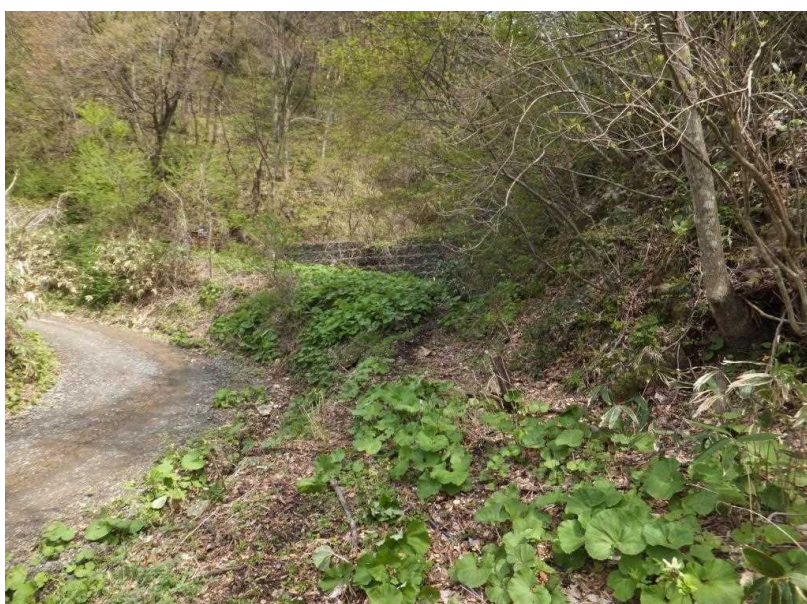


調査地7
吾妻川①

設置箇所景観

○: 設置箇所

撮影日
平成30年11月16日



調査地7
吾妻川①

撮影方向景観

撮影日
平成30年4月27日

写真票7 センサーカメラ設置状況:調査地7



調査地8
長慶平北

設置状況

撮影日
平成30年10月18日

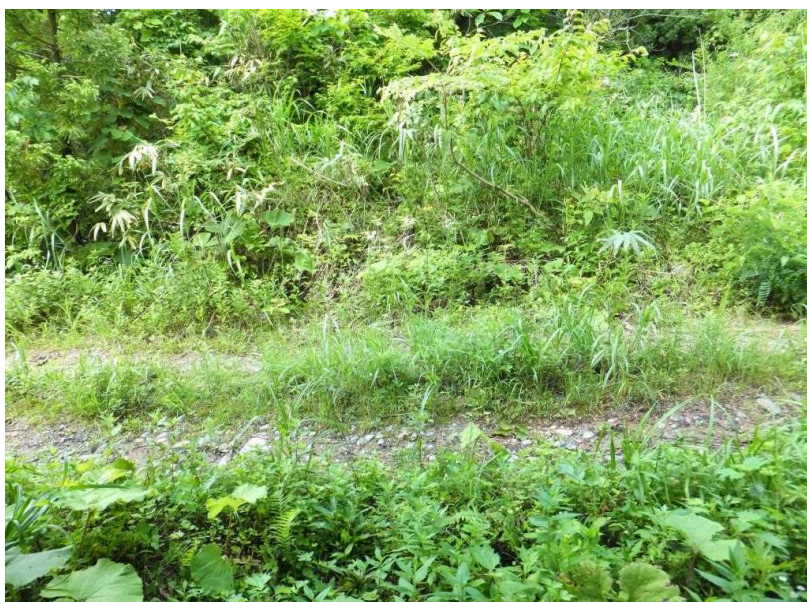


調査地8
長慶平北

設置箇所景観

○:設置箇所

撮影日
平成30年11月16日



調査地8
長慶平北

撮影方向景観

撮影日
平成30年7月11日

写真票8 センサーカメラ設置状況:調査地8