



ニホンザル (調査地1:平成28年9月14日撮影)



キツネ (調査地17:平成28年7月22日撮影)



タヌキ (調査地4:平成28年7月11日撮影)



イヌ (調査地19:平成28年10月28日撮影)



ツキノワグマ (調査地13:平成28年8月22日撮影)



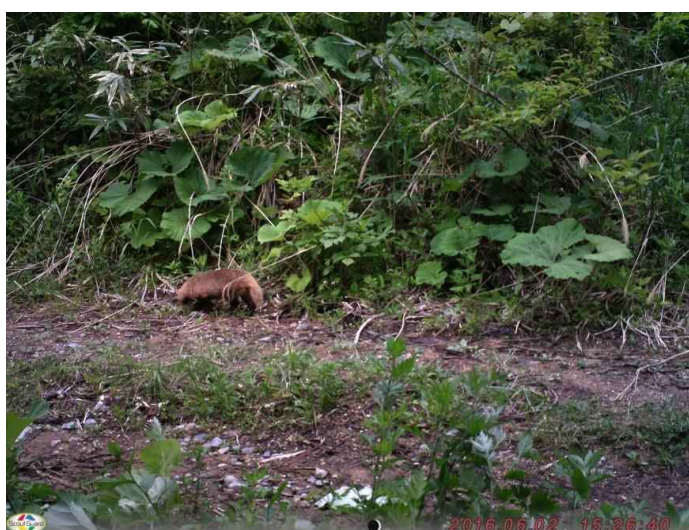
アライグマ (調査地13:平成28年5月25日撮影)



テン (調査地13:平成28年10月23日撮影)



イタチ (調査地13:平成28年8月13日撮影)



アナグマ (調査地4:平成28年6月2日撮影)



ハクビシン (調査地13:平成28年9月25日撮影)



イエネコ (調査地4:平成28年10月8日撮影)



カモシカ (調査地14:平成28年6月12日撮影)



ニホンリス (調査地20:平成28年9月12日撮影)



ニホンノウサギ・不明コウモリ類
(調査地1:平成28年10月23日撮影)



不明ネズミ類 (調査地20(右下):平成28年9月1日撮影)



不明哺乳類 (調査地4:平成28年9月24日撮影)



ヤマドリ (調査地8:平成28年7月15日撮影)



キジバト (調査地10:平成28年8月12日撮影)



ノスリ (調査地13:平成28年8月16日撮影)



カケス (調査地20:平成28年6月25日撮影)



ヤマガラ (調査地8:平成28年11月11日撮影)



不明鳥類 (調査地13:平成28年9月15日撮影)



ヤマカガシ (調査地15:平成28年5月30日撮影)



クモ類営巣状況 (平成28年10月7日撮影)



調査地6: 平成28年6月18日 19時25分撮影



調査地8: 平成28年10月8日 11時46分撮影



調査地4: 平成28年10月20日 1時6分撮影



調査地4: 平成28年11月6日 7時21分撮影



調査地7: 平成28年11月6日 22時26分撮影