



調査地6
長慶平南

TREL10J 設置状況

撮影日:平成28年6月2日



調査地6
長慶平南

TREL10J 設置箇所景観

○:設置箇所

撮影日:平成28年6月2日



調査地6
長慶平南

TREL10J 撮影方向景観

撮影日:平成28年6月2日

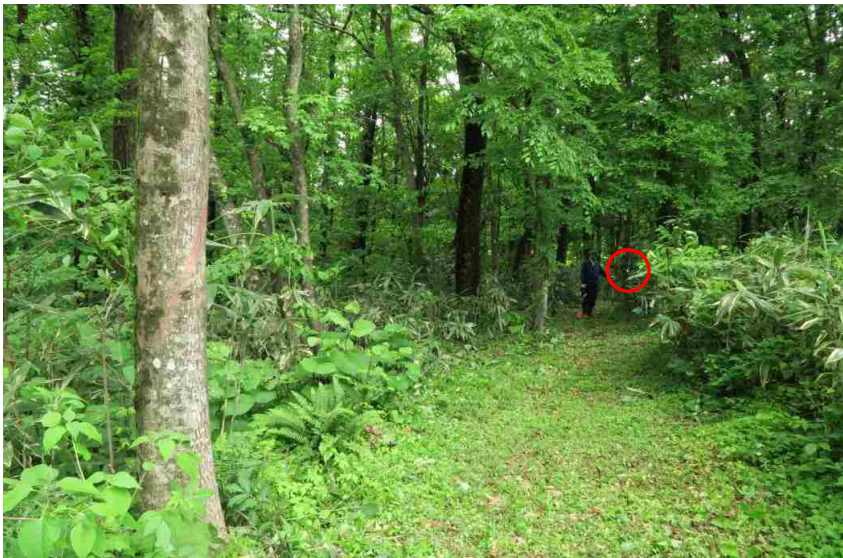
写真票6-1 自動撮影装置設置状況: 調査地6



調査地6
長慶平南

Fieldnote 設置状況

撮影日:平成28年6月2日



調査地6
長慶平南

Fieldnote 設置箇所景観

○:設置箇所

撮影日:平成28年6月2日



調査地6
長慶平南

Fieldnote 設置方向景観

撮影日:平成28年6月2日



調査地7
津梅川

TREL10J 設置状況

撮影日:平成28年6月2日



調査地7
津梅川

TREL10J 設置箇所景観

○:設置箇所

撮影日:平成28年6月2日



調査地7
津梅川

TREL10J 撮影方向景観

撮影日:平成28年6月2日



調査地8
入良川

TREL10J 設置状況

撮影日:平成28年6月2日

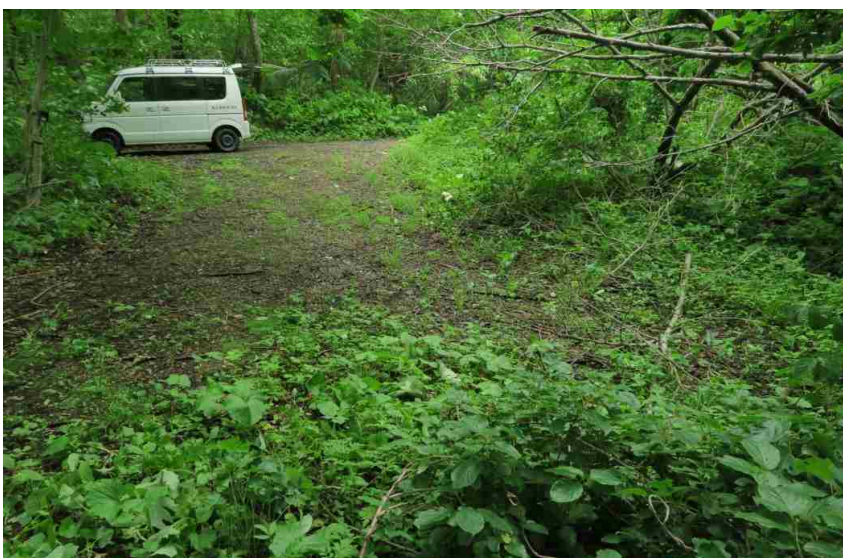


調査地8
入良川

TREL10J 設置箇所景観

○:設置箇所

撮影日:平成28年6月2日



調査地8
入良川

TREL10J 撮影方向景観

撮影日:平成28年6月2日

写真票8-1 自動撮影装置設置状況: 調査地8



調査地8
入良川

Fieldnote 設置状況

撮影日:平成28年6月2日



調査地8
入良川

Fieldnote 設置箇所景観

○:設置箇所

撮影日:平成28年6月2日



調査地8
入良川

Fieldnote 設置方向景観

撮影日:平成28年6月2日



調査地9
一ツ森

TREL10J 設置状況

撮影日:平成28年6月3日



調査地9
一ツ森

TREL10J 設置箇所景観

○:設置箇所

撮影日:平成28年6月3日



調査地9
一ツ森

TREL10J 撮影方向景観

撮影日:平成28年6月3日



調査地10
赤沢

TREL10J 設置状況

撮影日:平成28年6月3日



調査地10
赤沢

TREL10J 設置箇所景観

○:設置箇所

撮影日:平成28年6月3日



調査地10
赤沢

TREL10J 撮影方向景観

撮影日:平成28年6月3日