



調査地16  
作沢川

TREL10J・Fieldnote

設置状況

撮影日：平成28年6月15日



調査地16  
作沢川

TREL10J・Fieldnote

設置箇所景観

○：設置箇所

撮影日：平成28年6月15日



調査地16  
作沢川

TREL10J・Fieldnote

撮影方向景観

撮影日：平成28年6月15日





調査地17  
大秋

TREL10J 設置状況

撮影日:平成28年5月27日



調査地17  
大秋

TREL10J 設置箇所景観

○:設置箇所

撮影日:平成28年5月27日



調査地17  
大秋

TREL10J 設置方向景観

撮影日:平成28年5月27日





調査地18  
滝沢

TREL10J 設置状況

撮影日:平成28年5月27日



調査地18  
滝沢

TREL10J 設置箇所景観

○:設置箇所

撮影日:平成28年5月27日



調査地18  
滝沢

TREL10J 撮影方向景観

撮影日:平成28年5月27日





調査地18  
滝沢

Fieldnote 設置状況

撮影日:平成28年5月27日



調査地18  
滝沢

Fieldnote 設置箇所景観

○:設置箇所

撮影日:平成28年5月27日



調査地18  
滝沢

Fieldnote 設置方向景観

撮影日:平成28年5月27日





調査地19  
湯ノ沢川

TREL10J 設置状況

撮影日:平成28年6月15日

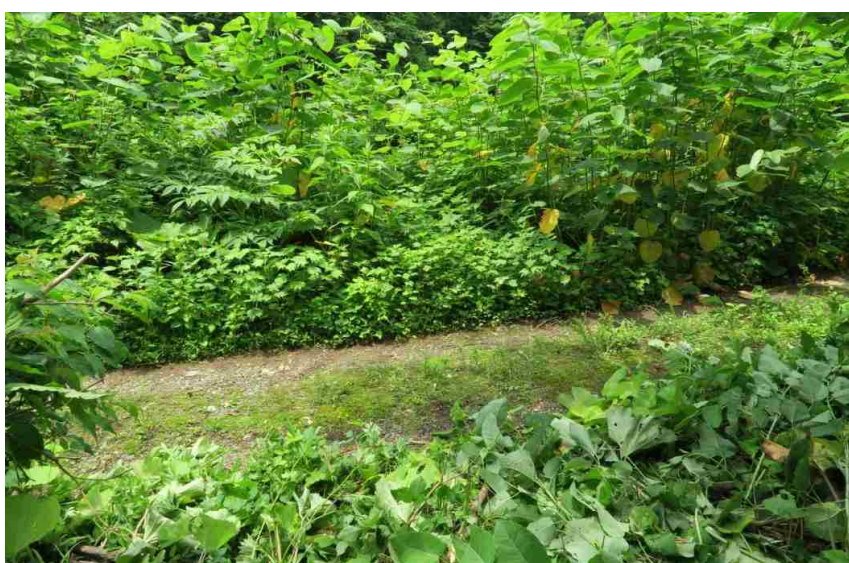


調査地19  
湯ノ沢川

TREL10J 設置箇所景観

○:設置箇所

撮影日:平成28年6月15日



調査地19  
湯ノ沢川

TREL10J 設置方向景観

撮影日:平成28年6月15日





調査地20  
釣瓶落峠

TREL10J・Fieldnote

設置状況

撮影日：平成28年6月15日



調査地20  
釣瓶落峠

TREL10J・Fieldnote

設置箇所景観

○：設置箇所

撮影日：平成28年6月15日



調査地20  
釣瓶落峠

TREL10J・Fieldnote

撮影方向景観

撮影日：平成28年6月15日