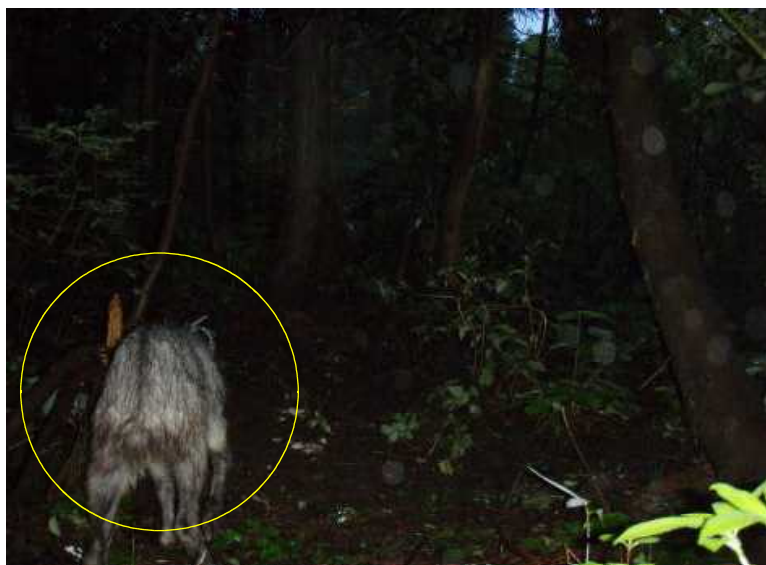


自然再生モデル林内センサーカメラ写真（Aプロット）



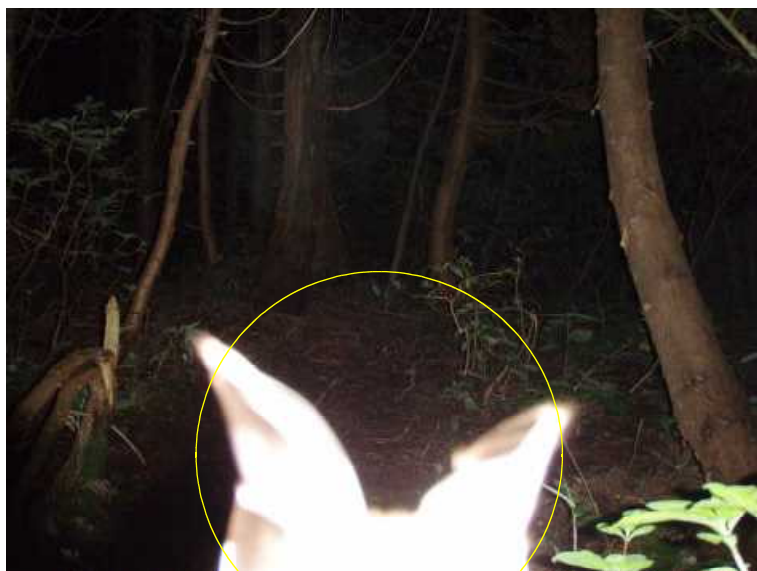
装置機種：フイルド・ノート DCs700
ニホンカモシカ
平成21年7月28日
4：31撮影



装置機種：フイルド・ノート DCs700
アカネズミ
平成21年7月30日
0：12撮影



装置機種：フイルド・ノート DCs700
アカネズミ
平成21年7月30日
0：12撮影



装置機種：フィールド・ノートDCs700

ニホンカモシカ頭？

平成21年7月30日

0:12撮影

自然再生モデル林内センサーカメラ写真（Bプロット）



装置機種：フイルド・ノートDCs700
アカネズミ（ハ°死°-食）
平成21年7月27日
20:00撮影



装置機種：フイルド・ノートDCs700
アカネズミ（ハ°死°-食）
平成21年7月27日
20:16撮影



装置機種：フイルド・ノートDCs700
アカネズミ（ハ°死°-食）
平成21年7月27日
20:17撮影



装置機種：ファイル・ノートDCs700
アカネズミ（ハ死°-食）
平成21年7月27日
20：43撮影



装置機種：ファイル・ノートDCs700
アカネズミ
平成21年7月27日
21：03撮影



装置機種：ファイル・ノートDCs700
アカネズミ
平成21年7月27日
21：03：56撮影



装置機種：フイルド・ノート DCs700
アカネズミ
平成21年7月27日
21:15 撮影



装置機種：フイルド・ノート DCs700
アカネズミ
平成21年7月27日
23:44 撮影



装置機種：フイルド・ノート DCs700
アカネズミ
平成21年7月28日
0:31 撮影



装置機種：フイルド・ノート DCs700
アカネズミ
平成21年7月29日
1:30撮影



装置機種：フイルド・ノート DCs700
アカネズミ
平成21年7月29日
2:54撮影



装置機種：フイルド・ノート DCs700
アカネズミ
平成21年7月30日
22:02撮影



装置機種：フイルド・ノート DCs700
アカネズミ
平成21年8月2日
1:31撮影



装置機種：フイルド・ノート DCs700
アカネズミ
平成21年8月2日
1:39撮影



装置機種：フイルド・ノート DCs700
アカネズミ
平成21年8月2日
20:08撮影

第2回調査（7月27日～8月6日までの11日間）Cプロット

自動撮影調査 記録用紙

東北森林管理局 津軽森林管理署

津軽白神森林環境保全ふれあいセンター

装置設置日 2009年7月27日

装置機種: フィールド・ノートDCs600・700

装置回収日 2009年8月6日

誘因物: サバ水煮(缶詰)、バタピー

林小班 中赤石山2060い1林小班

標高 320m～350m

方位 北西

森林タイプ: 人工林 発達段階: 若齢

林齢: 22年生

自然再生モデル林 プロットC

〈現地調査〉

| 月日 | 時刻 | 天候 | 枚数 | 痕跡 | 備考 |
|------|-------|----|-----|--------------|------------|
| 8月6日 | 14:35 | 晴れ | 52枚 | 明瞭な痕跡は認められない | 餌は全く残っていない |

〈写真解析〉

| No. | 月日 | 時刻 | 確認種 | 備考 |
|-----|-------|----------|----------|----|
| 1 | 7月27日 | 11:34 | 実施者 | |
| 2 | 7月27日 | 11:34:32 | 実施者 | |
| 3 | 7月28日 | 10:24 | | |
| 4 | 7月28日 | 10:24:54 | | |
| 5 | 7月28日 | 10:27 | | |
| 6 | 7月28日 | 10:29 | | |
| 7 | 7月28日 | 10:57 | | |
| 8 | 7月28日 | 10:59 | | |
| 9 | 7月28日 | 11:05 | | |
| 10 | 7月28日 | 11:11 | | |
| 11 | 7月28日 | 11:17 | | |
| 12 | 7月28日 | 11:18 | | |
| 13 | 7月28日 | 11:21 | | |
| 14 | 7月28日 | 11:21:36 | | |
| 15 | 7月28日 | 11:28 | | |
| 16 | 7月28日 | 11:29 | | |
| 17 | 7月28日 | 11:32 | | |
| 18 | 7月28日 | 11:32:38 | | |
| 19 | 7月28日 | 11:32:52 | | |
| 20 | 7月28日 | 11:33 | | |
| 21 | 7月28日 | 11:50 | | |
| 22 | 7月28日 | 12:02 | | |
| 23 | 7月28日 | 12:13 | | |
| 24 | 7月28日 | 12:20 | | |
| 25 | 7月28日 | 12:26 | | |
| 26 | 7月28日 | 12:27 | | |
| 27 | 7月28日 | 12:27:36 | | |
| 28 | 7月28日 | 12:29 | | |
| 29 | 7月28日 | 12:29:44 | | |
| 30 | 7月28日 | 12:29:56 | | |
| 31 | 7月28日 | 12:30 | | |
| 32 | 7月28日 | 12:32 | | |
| 33 | 7月28日 | 12:32:24 | | |
| 34 | 7月28日 | 12:33 | | |
| 35 | 7月28日 | 12:34 | | |
| 36 | 7月28日 | 12:34:16 | ゴジュウカラ幼鳥 | |
| 37 | 7月28日 | 12:42 | | |
| 38 | 7月28日 | 13:05 | | |
| 39 | 7月28日 | 13:06 | | |
| 40 | 7月28日 | 13:06:52 | | |
| 41 | 7月28日 | 13:22 | | |

| No. | 月日 | 時刻 | 確認種 | 備考 |
|-----|-------|-------|-----|----|
| 42 | 7月28日 | 14:18 | | |
| 43 | 7月28日 | 14:32 | | |
| 44 | 7月31日 | 10:50 | 実施者 | |
| 45 | 7月31日 | 10:51 | 実施者 | |
| 46 | 7月31日 | 10:52 | 実施者 | |
| 47 | 8月2日 | 10:53 | | |
| 48 | 8月2日 | 11:37 | | |
| 49 | 8月2日 | 11:40 | | |
| 50 | 8月2日 | 12:20 | | |
| 51 | 8月4日 | 16:34 | | |
| 52 | 8月6日 | 14:35 | 実施者 | |

自然再生モデル林内センサーカメラ写真（Cプロット）



装置機種：フィールド・ノートDCs600
ゴジュウカラ幼鳥
平成21年7月28日
12:34撮影

第3回動物生息状況調査の実施前の10月14日～15日の2日間にわたり、A・Bプロットの2プロットを1列（5m×10m）を2列（スギのみ）を抜き切りした。

抜き切り後の残存本数及び種類は下記のとおりで、各プロット毎の表については、次ページ以降に掲載する。

◎「自然再生モデル林」各プロットの林況（スギ及び高木性の広葉樹のみ）伐採後 Aプロット

（アズキナシ2本・イタヤカエデ9本・スギ37本・ハリギリ1本・ブナ3本・ホオノキ59本・ミズキ4本・ミズナラ21本＝8種、136本）

Bプロット

（アズキナシ3本・イロハカエデ1本・エゾイタヤ4本・スギ32本・ハウチワカエデ1本・ブナ1本・ホオノキ97本・ミズキ9本・ミズナラ4本＝9種、152本）

Cプロット

（イタヤカエデ1本・キハダ19本・サワグルミ5本・トチノキ2本・ハウチワカエデ3本・ハクウンボク1本・ホオノキ39本・ミズナラ1本・ヤマモミジ1本＝9種、72本）

自然再生モデル林（Aプロット） スギ・高木性広葉樹（抜き切り後）

| No. | 樹種 | 胸高直径(cm) | 樹高(m) | 材積 | 備考 |
|----------|--------|----------|-------|----|-----------|
| 赤B473 | アスキナシ | 2 | 2 | | |
| 赤B474 | アスキナシ | 2 | 2 | | |
| 計 | | | | | 2本 |
| 赤B269 | イタヤカエデ | 2 | 2 | | |
| 赤B305 | イタヤカエデ | 2 | 1 | | |
| 赤B398 | イタヤカエデ | 2 | 2 | | |
| 赤B444 | イタヤカエデ | 2 | 4 | | |
| 赤B445 | イタヤカエデ | 2 | 3 | | |
| 赤B450 | イタヤカエデ | 2 | 3 | | |
| 赤B480 | イタヤカエデ | 2 | 3 | | |
| 赤B481 | イタヤカエデ | 2 | 2 | | |
| 赤B509 | イタヤカエデ | 2 | 3 | | |
| 計 | | | | | 9本 |
| ピンクJ59 | スギ | 20 | 12 | | |
| ピンクJ60 | スギ | 22 | 12 | | |
| ピンクJ61 | スギ | 22 | 12 | | |
| ピンクJ62 | スギ | 24 | 13 | | |
| ピンクJ63 | スギ | 22 | 13 | | |
| ピンクJ64 | スギ | 22 | 13 | | |
| ピンクJ65 | スギ | 20 | 12 | | |
| ピンクJ66 | スギ | 6 | 4 | | |
| ピンクJ67 | スギ | 26 | 14 | | |
| ピンクJ68 | スギ | 26 | 13 | | |
| ピンクJ69 | スギ | 14 | 2 | | |
| ピンクJ70 | スギ | 30 | 14 | | |
| ピンクJ71 | スギ | 18 | 13 | | |
| ピンクJ72 | スギ | 18 | 12 | | |
| ピンクJ74 | スギ | 24 | 14 | | |
| ピンクJ75 | スギ | 12 | 11 | | |
| ピンクJ76 | スギ | 14 | 10 | | |
| ピンクJ77 | スギ | 16 | 12 | | |
| ピンクJ78 | スギ | 22 | 12 | | |
| ピンクJ84 | スギ | 20 | 11 | | |
| ピンクJ85 | スギ | 26 | 13 | | |
| ピンクJ86 | スギ | 18 | 11 | | |
| ピンクJ87 | スギ | 14 | 10 | | |
| ピンクJ88 | スギ | 16 | 11 | | |

| | | | | | |
|----------|------|----|----|--|------------|
| ピンクJ89 | スキ | 16 | 11 | | |
| ピンクJ90 | スキ | 24 | 11 | | |
| ピンクJ91 | スキ | 22 | 12 | | |
| ピンクJ92 | スキ | 14 | 7 | | |
| ピンクJ93 | スキ | 22 | 12 | | |
| ピンクJ95 | スキ | 16 | 10 | | |
| ピンクJ96 | スキ | 18 | 11 | | |
| ピンクJ97 | スキ | 18 | 10 | | |
| ピンクJ98 | スキ | 20 | 11 | | |
| ピンクJ99 | スキ | 20 | 11 | | |
| ピンクJ100 | スキ | 20 | 12 | | |
| ピンクJ101 | スキ | 24 | 13 | | |
| ピンクJ102 | スキ | 20 | 10 | | |
| 計 | | | | | 37本 |
| 赤B395 | ハリギリ | 2 | 2 | | |
| 計 | | | | | 1本 |
| 赤B272 | ブナ | 2 | 3 | | |
| 赤B396 | ブナ | 4 | 3 | | |
| 赤B496 | ブナ | 4 | 4 | | |
| 計 | | | | | 3本 |
| 赤B251 | ホオノキ | 2 | 2 | | |
| 赤B252 | ホオノキ | 2 | 2 | | |
| 赤B256 | ホオノキ | 2 | 3 | | |
| 赤B257 | ホオノキ | 2 | 2 | | |
| 赤B259 | ホオノキ | 2 | 3 | | |
| 赤B262 | ホオノキ | 2 | 2 | | |
| 赤B267 | ホオノキ | 2 | 2 | | |
| 赤B270 | ホオノキ | 2 | 2 | | |
| 赤B273 | ホオノキ | 4 | 3 | | |
| 赤B274 | ホオノキ | 4 | 2 | | |
| 赤B276 | ホオノキ | 2 | 3 | | |
| 赤B279 | ホオノキ | 2 | 4 | | |
| 赤B280 | ホオノキ | 2 | 2 | | |
| 赤B281 | ホオノキ | 4 | 4 | | |
| 赤B282 | ホオノキ | 2 | 3 | | |
| 赤B286 | ホオノキ | 2 | 2 | | |
| 赤B292 | ホオノキ | 2 | 4 | | |
| 赤B300 | ホオノキ | 4 | 4 | | |
| 赤B321 | ホオノキ | 2 | 4 | | |
| 赤B330 | ホオノキ | 2 | 3 | | |

| | | | | | |
|----------|-----|---|---|--|------------|
| 赤B353 | 材ノキ | 2 | 3 | | |
| 赤B359 | 材ノキ | 2 | 3 | | |
| 赤B370 | 材ノキ | 2 | 2 | | |
| 赤B376 | 材ノキ | 2 | 2 | | |
| 赤B382 | 材ノキ | 2 | 3 | | |
| 赤B384 | 材ノキ | 2 | 2 | | |
| 赤B385 | 材ノキ | 2 | 2 | | |
| 赤B387 | 材ノキ | 2 | 2 | | |
| 赤B399 | 材ノキ | 4 | 5 | | |
| 赤B406 | 材ノキ | 2 | 3 | | |
| 赤B408 | 材ノキ | 6 | 7 | | |
| 赤B411 | 材ノキ | 6 | 5 | | |
| 赤B413 | 材ノキ | 2 | 4 | | |
| 赤B415 | 材ノキ | 2 | 2 | | |
| 赤B417 | 材ノキ | 2 | 2 | | |
| 赤B419 | 材ノキ | 2 | 2 | | |
| 赤B425 | 材ノキ | 2 | 3 | | |
| 赤B429 | 材ノキ | 2 | 3 | | |
| 赤B433 | 材ノキ | 2 | 3 | | |
| 赤B434 | 材ノキ | 2 | 3 | | |
| 赤B436 | 材ノキ | 2 | 3 | | |
| 赤B443 | 材ノキ | 4 | 4 | | |
| 赤B449 | 材ノキ | 2 | 4 | | |
| 赤B455 | 材ノキ | 2 | 3 | | |
| 赤B456 | 材ノキ | 2 | 3 | | |
| 赤B457 | 材ノキ | 6 | 7 | | |
| 赤B458 | 材ノキ | 2 | 3 | | |
| 赤B463 | 材ノキ | 2 | 2 | | |
| 赤B466 | 材ノキ | 4 | 3 | | |
| 赤B469 | 材ノキ | 2 | 3 | | |
| 赤B470 | 材ノキ | 2 | 2 | | |
| 赤B477 | 材ノキ | 2 | 4 | | |
| 赤B479 | 材ノキ | 2 | 2 | | |
| 赤B487 | 材ノキ | 4 | 4 | | |
| 赤B490 | 材ノキ | 2 | 5 | | |
| 赤B497 | 材ノキ | 2 | 3 | | |
| 赤B498 | 材ノキ | 2 | 4 | | |
| 赤B503 | 材ノキ | 2 | 2 | | |
| 赤B515 | 材ノキ | 2 | 4 | | |
| 計 | | | | | 59本 |

| | | | | | |
|-----------|-----------|---|---|--|-------------|
| 赤B375 | ミズキ | 4 | 4 | | |
| 赤B404 | ミズキ | 2 | 3 | | |
| 赤B440 | ミズキ | 2 | 2 | | |
| 赤B512 | ミズキ | 2 | 1 | | |
| 計 | | | | | 4本 |
| 赤B283 | ミズナラ | 2 | 2 | | |
| 赤B284 | ミズナラ | 2 | 2 | | |
| 赤B299 | ミズナラ | 2 | 3 | | |
| 赤B301 | ミズナラ | 2 | 3 | | |
| 赤B304 | ミズナラ | 2 | 2 | | |
| 赤B306 | ミズナラ | 2 | 3 | | |
| 赤B311 | ミズナラ | 2 | 2 | | |
| 赤B312 | ミズナラ | 2 | 2 | | |
| 赤B326 | ミズナラ | 2 | 1 | | |
| 赤B328 | ミズナラ | 2 | 2 | | |
| 赤B346 | ミズナラ | 2 | 2 | | |
| 赤B347 | ミズナラ | 4 | 4 | | |
| 赤B352 | ミズナラ | 2 | 3 | | |
| 赤B400 | ミズナラ | 2 | 3 | | |
| 赤B401 | ミズナラ | 2 | 2 | | |
| 赤B437 | ミズナラ | 2 | 4 | | |
| 赤B494 | ミズナラ | 2 | 3 | | |
| 赤B495 | ミズナラ | 2 | 2 | | |
| 赤B501 | ミズナラ | 6 | 6 | | |
| 赤B508 | ミズナラ | 2 | 2 | | |
| 赤B511 | ミズナラ | 6 | 6 | | |
| 計 | | | | | 21本 |
| 合計 | 8種 | | | | 136本 |

自然再生モデル林（Bプロット） スギ・高木性広葉樹（抜き切り後）

| No. | 樹種 | 胸高直径(cm) | 樹高(m) | 材積 | 備考 |
|----------|--------|----------|-------|----|-----------|
| 赤B234 | アズキナシ | 2 | 2 | | |
| 赤B236 | アズキナシ | 2 | 2 | | |
| 赤B237 | アズキナシ | 2 | 2 | | |
| 計 | | | | | 3本 |
| 赤B34 | イロハカエデ | 2 | 2 | | |
| 計 | | | | | 1本 |
| 赤B139 | エゾイタヤ | 2 | 2 | | |
| 赤B181 | エゾイタヤ | 2 | 2 | | |

| | | | | | |
|----------|---------|----|----|--|------------|
| 赤B213 | エゾイタヤ | 2 | 2 | | |
| 赤B214 | エゾイタヤ | 4 | 3 | | |
| 計 | | | | | 4本 |
| ピンクJ11 | スキ | 16 | 10 | | |
| ピンクJ12 | スキ | 20 | 11 | | |
| ピンクJ13 | スキ | 22 | 12 | | |
| ピンクJ14 | スキ | 28 | 14 | | |
| ピンクJ20 | スキ | 14 | 9 | | |
| ピンクJ21 | スキ | 18 | 4 | | |
| ピンクJ22 | スキ | 22 | 12 | | |
| ピンクJ24 | スキ | 6 | 5 | | |
| ピンクJ25 | スキ | 6 | 5 | | |
| ピンクJ26 | スキ | 18 | 12 | | |
| ピンクJ27 | スキ | 12 | 7 | | |
| ピンクJ28 | スキ | 10 | 7 | | |
| ピンクJ29 | スキ | 22 | 13 | | |
| ピンクJ30 | スキ | 16 | 7 | | |
| ピンクJ31 | スキ | 18 | 12 | | |
| ピンクJ32 | スキ | 10 | 7 | | |
| ピンクJ33 | スキ | 20 | 12 | | |
| ピンクJ34 | スキ | 20 | 12 | | |
| ピンクJ35 | スキ | 22 | 13 | | |
| ピンクJ36 | スキ | 6 | 4 | | |
| ピンクJ37 | スキ | 12 | 7 | | |
| ピンクJ38 | スキ | 18 | 10 | | |
| ピンクJ39 | スキ | 20 | 11 | | |
| ピンクJ40 | スキ | 18 | 10 | | |
| ピンクJ41 | スキ | 16 | 10 | | |
| ピンクJ42 | スキ | 4 | 4 | | |
| ピンクJ43 | スキ | 14 | 10 | | |
| ピンクJ44 | スキ | 20 | 11 | | |
| ピンクJ45 | スキ | 6 | 5 | | |
| ピンクJ46 | スキ | 6 | 4 | | |
| ピンクJ47 | スキ | 20 | 12 | | |
| ピンクJ48 | スキ | 18 | 7 | | |
| 計 | | | | | 32本 |
| 赤B152 | ハウチワカエデ | 2 | 2 | | |
| 計 | | | | | 1本 |
| 赤B43 | ブナ | 2 | 2 | | |
| 計 | | | | | 1本 |

| | | | | | |
|------|-----|---|---|--|--|
| 赤B1 | 材ノキ | 8 | 8 | | |
| 赤B2 | 材ノキ | 2 | 3 | | |
| 赤B3 | 材ノキ | 2 | 3 | | |
| 赤B5 | 材ノキ | 2 | 2 | | |
| 赤B10 | 材ノキ | 2 | 2 | | |
| 赤B11 | 材ノキ | 4 | 5 | | |
| 赤B14 | 材ノキ | 6 | 6 | | |
| 赤B15 | 材ノキ | 2 | 3 | | |
| 赤B16 | 材ノキ | 2 | 1 | | |
| 赤B21 | 材ノキ | 6 | 7 | | |
| 赤B22 | 材ノキ | 2 | 2 | | |
| 赤B23 | 材ノキ | 4 | 3 | | |
| 赤B28 | 材ノキ | 2 | 2 | | |
| 赤B29 | 材ノキ | 4 | 4 | | |
| 赤B31 | 材ノキ | 4 | 5 | | |
| 赤B36 | 材ノキ | 2 | 2 | | |
| 赤B37 | 材ノキ | 2 | 2 | | |
| 赤B38 | 材ノキ | 4 | 4 | | |
| 赤B39 | 材ノキ | 2 | 2 | | |
| 赤B40 | 材ノキ | 2 | 2 | | |
| 赤B41 | 材ノキ | 2 | 3 | | |
| 赤B42 | 材ノキ | 2 | 2 | | |
| 赤B44 | 材ノキ | 2 | 3 | | |
| 赤B50 | 材ノキ | 6 | 6 | | |
| 赤B51 | 材ノキ | 4 | 5 | | |
| 赤B52 | 材ノキ | 2 | 3 | | |
| 赤B58 | 材ノキ | 2 | 2 | | |
| 赤B59 | 材ノキ | 6 | 5 | | |
| 赤B60 | 材ノキ | 4 | 5 | | |
| 赤B64 | 材ノキ | 2 | 3 | | |
| 赤B69 | 材ノキ | 2 | 4 | | |
| 赤B70 | 材ノキ | 4 | 6 | | |
| 赤B72 | 材ノキ | 4 | 4 | | |
| 赤B78 | 材ノキ | 2 | 3 | | |
| 赤B81 | 材ノキ | 2 | 2 | | |
| 赤B85 | 材ノキ | 2 | 2 | | |
| 赤B87 | 材ノキ | 2 | 2 | | |
| 赤B88 | 材ノキ | 2 | 3 | | |
| 赤B89 | 材ノキ | 4 | 5 | | |
| 赤B90 | 材ノキ | 4 | 5 | | |

| | | | | | |
|-------|-----|---|---|--|--|
| 赤B96 | 材ナキ | 2 | 2 | | |
| 赤B97 | 材ナキ | 4 | 5 | | |
| 赤B99 | 材ナキ | 4 | 4 | | |
| 赤B100 | 材ナキ | 4 | 5 | | |
| 赤B101 | 材ナキ | 4 | 5 | | |
| 赤B102 | 材ナキ | 4 | 5 | | |
| 赤B103 | 材ナキ | 4 | 5 | | |
| 赤B104 | 材ナキ | 4 | 5 | | |
| 赤B105 | 材ナキ | 4 | 5 | | |
| 赤B106 | 材ナキ | 4 | 5 | | |
| 赤B108 | 材ナキ | 2 | 3 | | |
| 赤B109 | 材ナキ | 4 | 4 | | |
| 赤B110 | 材ナキ | 4 | 4 | | |
| 赤B111 | 材ナキ | 4 | 4 | | |
| 赤B115 | 材ナキ | 4 | 5 | | |
| 赤B118 | 材ナキ | 2 | 3 | | |
| 赤B119 | 材ナキ | 2 | 3 | | |
| 赤B120 | 材ナキ | 4 | 4 | | |
| 赤B121 | 材ナキ | 4 | 6 | | |
| 赤B123 | 材ナキ | 2 | 2 | | |
| 赤B124 | 材ナキ | 2 | 3 | | |
| 赤B125 | 材ナキ | 2 | 3 | | |
| 赤B126 | 材ナキ | 2 | 2 | | |
| 赤B127 | 材ナキ | 2 | 3 | | |
| 赤B129 | 材ナキ | 2 | 3 | | |
| 赤B130 | 材ナキ | 6 | 6 | | |
| 赤B132 | 材ナキ | 2 | 2 | | |
| 赤B135 | 材ナキ | 2 | 4 | | |
| 赤B140 | 材ナキ | 4 | 4 | | |
| 赤B141 | 材ナキ | 4 | 3 | | |
| 赤B144 | 材ナキ | 2 | 2 | | |
| 赤B147 | 材ナキ | 4 | 3 | | |
| 赤B149 | 材ナキ | 2 | 2 | | |
| 赤B154 | 材ナキ | 2 | 3 | | |
| 赤B155 | 材ナキ | 2 | 3 | | |
| 赤B156 | 材ナキ | 4 | 4 | | |
| 赤B158 | 材ナキ | 2 | 2 | | |
| 赤B162 | 材ナキ | 4 | 5 | | |
| 赤B163 | 材ナキ | 2 | 2 | | |
| 赤B164 | 材ナキ | 4 | 4 | | |

| | | | | | |
|-----------|-----------|---|---|--|-------------|
| 赤B168 | ホオノキ | 2 | 3 | | |
| 赤B172 | ホオノキ | 4 | 5 | | |
| 赤B173 | ホオノキ | 2 | 3 | | |
| 赤B177 | ホオノキ | 2 | 2 | | |
| 赤B179 | ホオノキ | 6 | 5 | | |
| 赤B180 | ホオノキ | 2 | 2 | | |
| 赤B186 | ホオノキ | 2 | 3 | | |
| 赤B193 | ホオノキ | 4 | 4 | | |
| 赤B194 | ホオノキ | 4 | 5 | | |
| 赤B195 | ホオノキ | 4 | 5 | | |
| 赤B198 | ホオノキ | 2 | 2 | | |
| 赤B200 | ホオノキ | 2 | 2 | | |
| 赤B204 | ホオノキ | 2 | 3 | | |
| 赤B205 | ホオノキ | 4 | 5 | | |
| 赤B235 | ホオノキ | 2 | 2 | | |
| 赤B239 | ホオノキ | 2 | 2 | | |
| 赤B241 | ホオノキ | 4 | 6 | | |
| 計 | | | | | 97本 |
| 赤B62 | ミズキ | 2 | 2 | | |
| 赤B86 | ミズキ | 2 | 2 | | |
| 赤B92 | ミズキ | 2 | 2 | | |
| 赤B94 | ミズキ | 2 | 2 | | |
| 赤B95 | ミズキ | 4 | 4 | | |
| 赤B107 | ミズキ | 2 | 3 | | |
| 赤B112 | ミズキ | 2 | 2 | | |
| 赤B113 | ミズキ | 2 | 2 | | |
| 赤B146 | ミズキ | 2 | 2 | | |
| 計 | | | | | 9本 |
| 赤B176 | ミズナラ | 2 | 2 | | |
| 赤B182 | ミズナラ | 2 | 2 | | |
| 赤B218 | ミズナラ | 4 | 4 | | |
| 赤B219 | ミズナラ | 4 | 4 | | |
| 計 | | | | | 4本 |
| 合計 | 9種 | | | | 152本 |

自然再生モデル林（Cプロット） スギ・高木性広葉樹（抜き切り後）

| No. | 樹種 | 胸高直径(cm) | 樹高(m) | 備考 |
|----------|--------|----------|-------|-----------|
| 赤B586 | イタヤカエデ | 4 | 3 | |
| 計 | | | | 1本 |

| | | | | |
|----------|---------|----|---|------------|
| 赤B523 | キハダ | 4 | 5 | |
| 赤B524 | キハダ | 6 | 6 | |
| 赤B532 | キハダ | 2 | 4 | |
| 赤B551 | キハダ | 4 | 4 | |
| 赤B554 | キハダ | 4 | 5 | |
| 赤B559 | キハダ | 2 | 3 | |
| 赤B565 | キハダ | 4 | 2 | |
| 赤B576 | キハダ | 4 | 1 | |
| 赤B585 | キハダ | 2 | 3 | |
| 赤B596 | キハダ | 4 | 3 | |
| 赤B600 | キハダ | 4 | 4 | |
| 赤B605 | キハダ | 6 | 4 | |
| 赤B608 | キハダ | 2 | 3 | |
| 赤B618 | キハダ | 6 | 4 | |
| 赤B625 | キハダ | 6 | 4 | |
| 赤B632 | キハダ | 6 | 4 | |
| 赤B637 | キハダ | 6 | 4 | |
| 赤B638 | キハダ | 4 | 3 | |
| 赤B647 | キハダ | 8 | 5 | |
| 計 | | | | 19本 |
| 赤B553 | サワグルミ | 2 | 1 | |
| 赤B613 | サワグルミ | 8 | 8 | |
| 赤B615 | サワグルミ | 16 | 9 | |
| 赤B621 | サワグルミ | 12 | 7 | |
| 赤B646 | サワグルミ | 8 | 6 | |
| 計 | | | | 5本 |
| 赤B547 | トチノキ | 2 | 2 | |
| 赤B598 | トチノキ | 2 | 2 | |
| 計 | | | | 2本 |
| 赤B546 | ハウチワカエデ | 2 | 1 | |
| 赤B570 | ハウチワカエデ | 2 | 2 | |
| 赤B593 | ハウチワカエデ | 2 | 2 | |
| 計 | | | | 3本 |
| 赤B589 | ハクウンホク | 2 | 2 | |
| 計 | | | | 1本 |
| 赤B527 | ホオノキ | 2 | 3 | |
| 赤B528 | ホオノキ | 10 | 7 | |
| 赤B530 | ホオノキ | 2 | 3 | |
| 赤B531 | ホオノキ | 2 | 3 | |
| 赤B533 | ホオノキ | 12 | 7 | |

| | | | | |
|-----------|-----------|----|---|------------|
| 赤B534 | 材ノキ | 6 | 5 | |
| 赤B535 | 材ノキ | 12 | 7 | |
| 赤B536 | 材ノキ | 6 | 3 | |
| 赤B539 | 材ノキ | 4 | 2 | |
| 赤B541 | 材ノキ | 6 | 5 | |
| 赤B552 | 材ノキ | 10 | 7 | |
| 赤B555 | 材ノキ | 8 | 6 | |
| 赤B556 | 材ノキ | 8 | 6 | |
| 赤B562 | 材ノキ | 4 | 2 | |
| 赤B563 | 材ノキ | 8 | 5 | |
| 赤B564 | 材ノキ | 4 | 2 | |
| 赤B566 | 材ノキ | 4 | 2 | |
| 赤B567 | 材ノキ | 2 | 2 | |
| 赤B568 | 材ノキ | 2 | 2 | |
| 赤B571 | 材ノキ | 2 | 3 | |
| 赤B572 | 材ノキ | 2 | 2 | |
| 赤B573 | 材ノキ | 2 | 2 | |
| 赤B574 | 材ノキ | 2 | 2 | |
| 赤B575 | 材ノキ | 2 | 1 | |
| 赤B583 | 材ノキ | 6 | 7 | |
| 赤B584 | 材ノキ | 2 | 2 | |
| 赤B588 | 材ノキ | 2 | 2 | |
| 赤B591 | 材ノキ | 4 | 3 | |
| 赤B592 | 材ノキ | 10 | 4 | |
| 赤B594 | 材ノキ | 2 | 3 | |
| 赤B595 | 材ノキ | 2 | 3 | |
| 赤B619 | 材ノキ | 8 | 7 | |
| 赤B629 | 材ノキ | 2 | 2 | |
| 赤B630 | 材ノキ | 8 | 3 | |
| 赤B639 | 材ノキ | 4 | 3 | |
| 赤B640 | 材ノキ | 2 | 1 | |
| 赤B642 | 材ノキ | 12 | 8 | |
| 赤B643 | 材ノキ | 6 | 6 | |
| 赤B644 | 材ノキ | 6 | 6 | |
| 計 | | | | 39本 |
| 赤B624 | ミスナラ | 4 | 4 | |
| 計 | | | | 1本 |
| 赤B641 | ヤマモミジ | 6 | 5 | |
| 計 | | | | 1本 |
| 合計 | 9種 | | | 72本 |

◎プロット伐採作業状況写真



◎プロット伐採後林況写真

