

平成26年度

動物生息調査報告書

西赤石山国有林2036林班ふ14小班
東赤石山国有林2053林班 つ1小班



津軽白神森林生態系保全センター

平成26年度 動物生息調査

西赤石山国有林2036林班ふ14小班 ・ 東赤石山国有林2053つ1小班

1.はじめに

津軽白神森林生態系保全センターでは、平成26年の12月から平成27年3月にかけて津軽森林管理署管内の西赤石山国有林2036林班ふ14小班と東赤石山国有林2053林班つ1小班において、センサーカメラにより冬季の動物生息調査を実施したので結果を報告する。

当該箇所は、青森県鱒ヶ沢町赤石川沿いの林小班で、日本の滝百選「くろくまの滝」まで直線距離で約4Kmの「熊の湯温泉」寄りの地点である。

2.調査概要

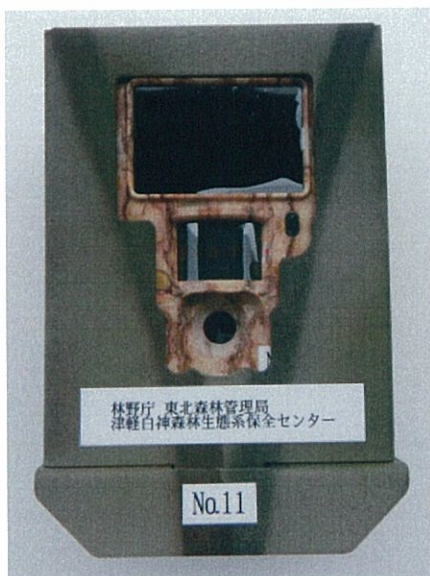
調査に使用したセンサーカメラは、TREL10Jで、赤外線熱検知センサーにより、熱に反応し自動撮影する装置である。

センサーカメラは、別添設置略図とおおり、2036林班ふ14小班内のA地点に1台、また2053林班つ1小班では、1本の立木に東北東方向に1台、北北西方向に1台の2台をB・C地点として取り付けた。

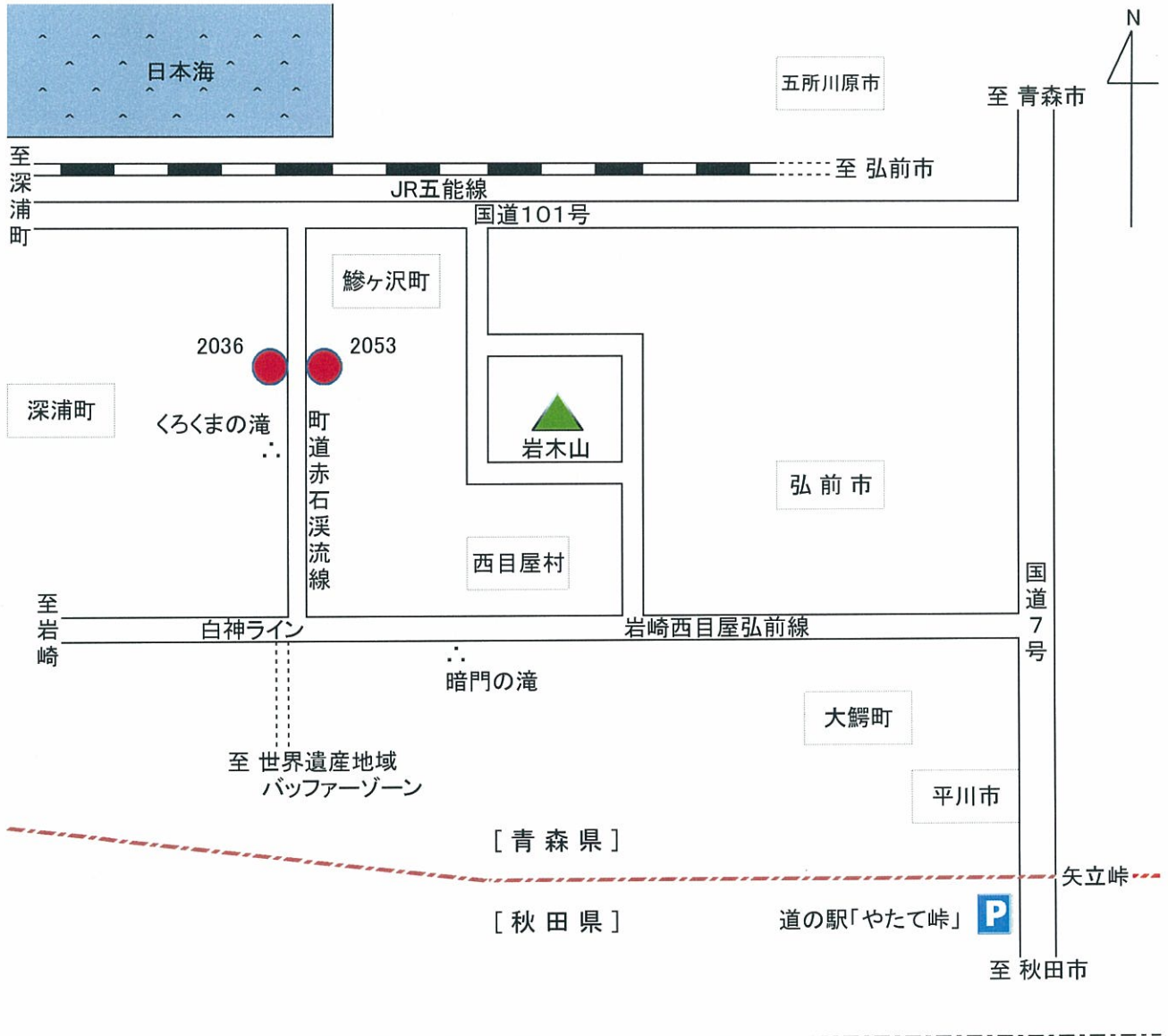
各調査地点の調査期間と調査回数・調査日数は、A・B・Cの各地点とも、平成26年12月16日～平成27年3月24日までの4回98日間、延べ294日間である。

なお、誘引物等は使用していない。

センサーカメラ TREL 10J



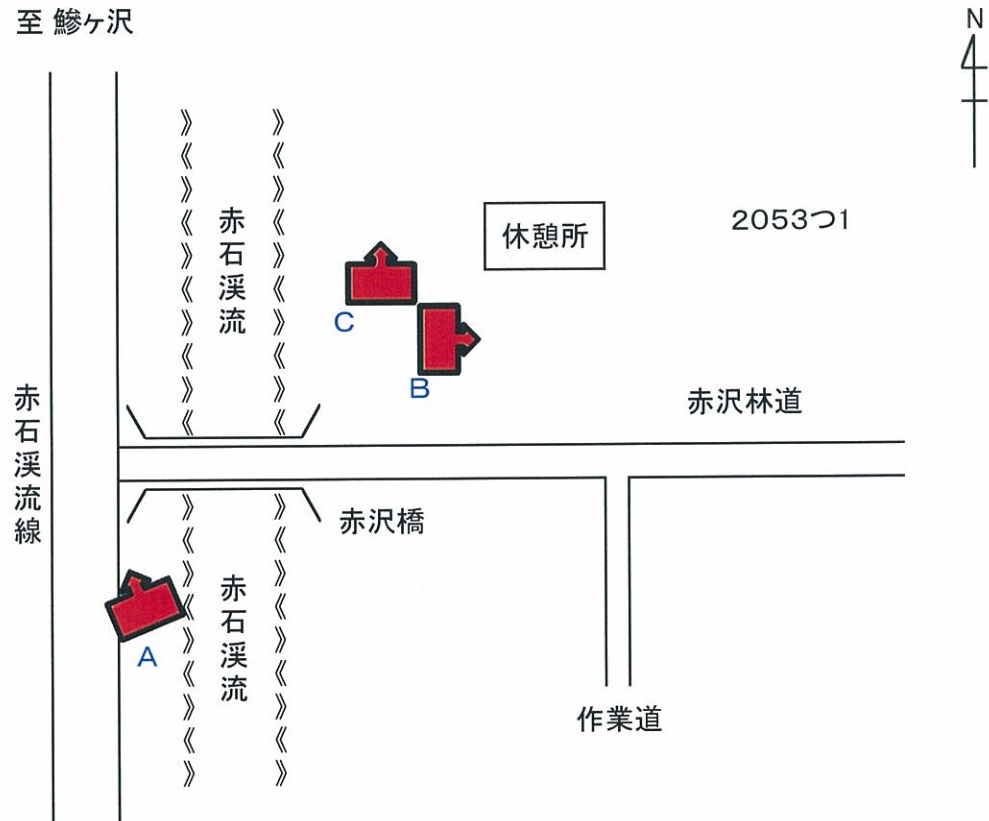
センサーカメラ設置箇所略図



赤石川冬季動物生息調査

センサーカメラ設置図

- ① 西赤石山国有林2036林班ふ14小班-A
- ② 東赤石山国有林2053林班つ1小班 -B
- ③ 東赤石山国有林2053林班つ1小班 -C



 : カメラ矢印は、撮影方向