



調査地1
大童子川

設置状況

撮影日
令和7年8月20日



調査地1
大童子川

設置箇所景観

○: 設置箇所

撮影日
令和7年8月20日



調査地1
大童子川

撮影方向景観

撮影日
令和7年8月20日

写真票1 センサーカメラ設置状況: 調査地1



調査地2
小童子川

設置状況

撮影日
令和7年8月20日



調査地2
小童子川

設置箇所景観

○: 設置箇所

撮影日
令和7年8月20日



調査地2
小童子川

撮影方向景観

撮影日
令和7年8月20日

写真票2 センサーカメラ設置状況:調査地2



調査地3
上晴山

設置状況

撮影日
令和7年8月20日



調査地3
上晴山

設置箇所景観

○: 設置箇所

撮影日
令和7年8月20日



調査地3
上晴山

撮影方向景観

撮影日
令和7年8月20日

写真票3 センサーカメラ設置状況:調査地3



調査地4
風合瀬

設置状況

撮影日
令和7年11月19日



調査地4
風合瀬

設置箇所景観

○: 設置箇所

撮影日
令和7年11月19日



調査地4
風合瀬

撮影方向景観

撮影日
令和7年11月19日

写真票4 センサーカメラ設置状況:調査地4



調査地5
オサナメ沢

設置状況

撮影日
令和7年8月20日



調査地5
オサナメ沢

設置状況

撮影日
令和7年8月20日



調査地5
オサナメ沢

設置状況

撮影日
令和7年8月20日

写真票4 センサーカメラ設置状況:調査地4



調査地6
追良瀬川

設置状況

撮影日
令和7年8月20日



調査地6
追良瀬川

設置箇所景観

○: 設置箇所

撮影日
令和7年8月20日



調査地6
追良瀬川

撮影方向景観

撮影日
令和7年8月20日

写真票6 センサーカメラ設置状況:調査地6



調査地7
吾妻川①

設置状況

撮影日
令和7年8月20日



調査地7
吾妻川①

設置箇所景観

○: 設置箇所

撮影日
令和7年8月20日



調査地7
吾妻川①

撮影方向景観

撮影日
令和7年8月20日



調査地8
長慶平北

設置状況

撮影日
令和7年8月20日



調査地8
長慶平北

設置箇所景観

○: 設置箇所

撮影日
令和7年8月20日



調査地8
長慶平北

撮影方向景観

撮影日
令和7年8月20日

写真票8 センサーカメラ設置状況: 調査地8



調査地9
深浦(大館)

設置状況

撮影日
令和7年8月20日



調査地9
深浦(大館)

設置箇所景観

○: 設置箇所

撮影日
令和7年8月20日



調査地9
深浦(大館)

撮影方向景観

撮影日
令和7年8月20日

写真票9 センサーカメラ設置状況:調査地9



調査地10
松神

設置状況

撮影日
令和7年8月22日



調査地10
松神

設置箇所景観

○: 設置箇所

撮影日
令和7年8月22日



調査地10
松神

撮影方向景観

撮影日
令和7年8月22日



調査地11
長慶平南

設置状況

撮影日
令和7年8月22日



調査地11
長慶平南

設置箇所景観

○: 設置箇所

撮影日
令和7年8月22日



調査地11
長慶平南

撮影方向景観

撮影日
令和7年8月22日

写真票11 センサーカメラ設置状況:調査地11



調査地12
津梅川下流

設置状況

撮影日
令和7年8月22日



調査地12
津梅川下流

設置箇所景観

○: 設置箇所

撮影日
令和7年8月22日



調査地12
津梅川下流

撮影方向景観

撮影日
令和7年8月22日

写真票12 センサーカメラ設置状況: 調査地12



調査地13
黒崎

設置状況

撮影日
令和7年8月22日



調査地13
黒崎

設置箇所景観

○: 設置箇所

撮影日
令和7年8月22日



調査地13
黒崎

撮影方向景観

撮影日
令和7年8月22日



調査地14
入良川下流

設置状況

撮影日
令和7年8月22日



調査地14
入良川下流

設置箇所景観

○: 設置箇所

撮影日
令和7年8月22日



調査地14
入良川下流

撮影方向景観

撮影日
令和7年8月22日

写真票14 センサーカメラ設置状況:調査地14



調査地15
大間越

設置状況

撮影日
令和7年8月22日



調査地15
大間越

設置箇所景観

○: 設置箇所

撮影日
令和7年8月22日



調査地15
大間越

撮影方向景観

撮影日
令和7年8月22日

写真票15 センサーカメラ設置状況: 調査地15



調査地16
佐内沢下流

設置状況

撮影日
令和7年8月21日



調査地16
佐内沢下流

設置箇所景観

○: 設置箇所

撮影日
令和7年8月21日



調査地16
佐内沢下流

撮影方向景観

撮影日
令和7年8月21日



調査地17
一ツ森町

設置状況

撮影日
令和7年8月21日



調査地17
一ツ森町

設置箇所景観

○: 設置箇所

撮影日
令和7年8月21日



調査地17
一ツ森町

撮影方向景観

撮影日
令和7年8月21日



調査地18
矢倉山

設置状況

撮影日
令和7年8月21日



調査地18
矢倉山

設置箇所景観

○: 設置箇所

撮影日
令和7年8月21日



調査地18
矢倉山

撮影方向景観

撮影日
令和7年8月21日



調査地19
中村川

設置状況

撮影日
令和7年8月21日



調査地19
中村川

設置箇所景観

○: 設置箇所

撮影日
令和7年8月21日



調査地19
中村川

撮影方向景観

撮影日
令和7年8月21日

写真票19 センサーカメラ設置状況: 調査地19



調査地20
黒岩沢

設置状況

撮影日
令和7年8月21日



調査地20
黒岩沢

設置箇所景観

○: 設置箇所

撮影日
令和7年8月21日



調査地20
黒岩沢

撮影方向景観

撮影日
令和7年8月21日



調査地21
清水淵

設置状況

撮影日
令和7年8月21日



調査地21
清水淵

設置箇所景観

○: 設置箇所

撮影日
令和7年8月21日



調査地21
清水淵

撮影方向景観

撮影日
令和7年8月21日

写真票21 センサーカメラ設置状況:調査地21



調査地22
上大秋

設置状況

撮影日
令和7年8月21日



調査地22
上大秋

設置箇所景観

○: 設置箇所

撮影日
令和7年8月21日



調査地22
上大秋

撮影方向景観

撮影日
令和7年8月21日

写真票22 センサーカメラ設置状況:調査地22



調査地23
岩坂

設置状況

撮影日
令和7年8月20日



調査地23
岩坂

設置箇所景観

○: 設置箇所

撮影日
令和7年8月20日



調査地23
岩坂

撮影方向景観

撮影日
令和7年8月20日

写真票23 センサーカメラ設置状況: 調査地23



調査地24
黒沢

設置状況

撮影日
令和7年8月21日



調査地24
黒沢

設置箇所景観

○: 設置箇所

撮影日
令和7年8月21日



調査地24
黒沢

撮影方向景観

撮影日
令和7年8月21日

写真票24 センサーカメラ設置状況: 調査地24



調査地25
沼ノ沢

設置状況

撮影日
令和7年8月21日



調査地25
沼ノ沢

設置箇所景観

○: 設置箇所

撮影日
令和7年8月21日



調査地25
沼ノ沢

撮影方向景観

撮影日
令和7年8月21日

写真票25 センサーカメラ設置状況: 調査地25



調査地26
芦沢

設置状況

撮影日
令和7年8月21日



調査地26
芦沢

設置箇所景観

○: 設置箇所

撮影日
令和7年8月21日



調査地26
芦沢

撮影方向景観

撮影日
令和7年8月21日

写真票26 センサーカメラ設置状況: 調査地26



調査地27
尾太(おっふ)

設置状況

撮影日
令和7年8月21日



調査地27
尾太(おっふ)

設置箇所景観

○: 設置箇所

撮影日
令和7年8月21日



調査地27
尾太(おっふ)

撮影方向景観

撮影日
令和7年8月21日

写真票27 センサーカメラ設置状況:調査地27



調査地28
暗門

設置状況

撮影日
令和7年8月21日



調査地28
暗門

設置箇所景観

○: 設置箇所

撮影日
令和7年8月21日



調査地28
暗門

撮影方向景観

撮影日
令和7年8月21日

写真票28 センサーカメラ設置状況: 調査地28



調査地29
滝の沢

設置状況

撮影日
令和7年8月21日

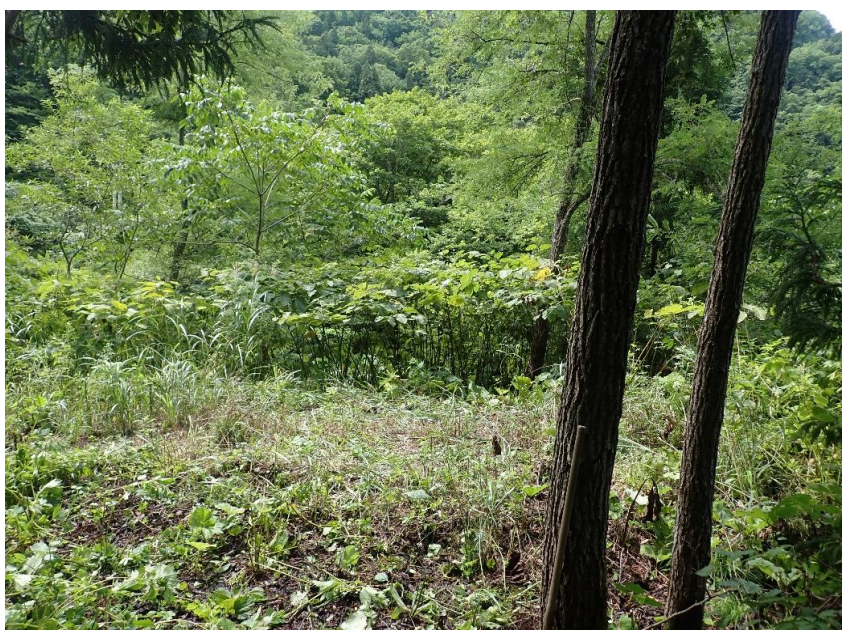


調査地29
滝の沢

設置箇所景観

○: 設置箇所

撮影日
令和7年8月21日



調査地29
滝の沢

撮影方向景観

撮影日
令和7年8月21日

写真票29 センサーカメラ設置状況: 調査地29



調査地30
アジラ沢

設置状況

撮影日
令和7年8月21日



調査地30
アジラ沢

設置箇所景観

○: 設置箇所

撮影日
令和7年8月21日



調査地30
アジラ沢

撮影方向景観

撮影日
令和7年8月21日



調査地31
岩崎(西岩崎山)

設置状況

撮影日
令和7年8月22日



調査地31
岩崎(西岩崎山)

設置箇所景観

○: 設置箇所

撮影日
令和7年8月22日



調査地31
岩崎(西岩崎山)

撮影方向景観

撮影日
令和7年8月22日

写真票31 センサーカメラ設置状況:調査地31



調査地32
岩崎(東岩崎山)

設置状況

撮影日
令和7年8月22日



調査地32
岩崎(東岩崎山)

設置箇所景観

○: 設置箇所

撮影日
令和7年8月22日



調査地32
岩崎(東岩崎山)

撮影方向景観

撮影日
令和7年8月22日



調査地33
吾妻川

設置状況

撮影日
令和7年8月20日



調査地33
吾妻川

設置箇所景観

○: 設置箇所

撮影日
令和7年8月20日



調査地33
吾妻川

撮影方向景観

撮影日
令和7年8月20日



調査地35
馬ノ背川

設置状況

撮影日
令和7年8月21日



調査地35
馬ノ背川

設置箇所景観

○: 設置箇所

撮影日
令和7年8月21日



調査地35
馬ノ背川

撮影方向景観

撮影日
令和7年8月21日



調査地36
広戸

設置状況

撮影日
令和7年8月20日



調査地36
広戸

設置箇所景観

○: 設置箇所

撮影日
令和7年8月20日



調査地36
広戸

撮影方向景観

撮影日
令和7年8月20日