

◎ 第 2 回調査 【 矢立峠 】

設置場所 東北森林管理局 津軽森林管理署 西碓ヶ関山国有林720林班い1小班 調査地点 A

森林タイプ スギ人工林

林 齢 61年生

方 位 南東

誘 因 物 なし

装置設置日 2013.4.23

装置回収日 2013.5.09 17 日間

【 現地調査 】

月 日	時 刻	天 候	撮影数	痕 跡 等	備 考
20.13.5.09	11:30	晴れ	6/28		

【 現地調査 】

(調査地点 A)				
No.	月 日	時 刻	確 認 種	備 考
1	4.23	21:30	-	
2	4.24	6:02	カモシカ	
3		6:03	カモシカ	
4		22:01	-	
5	4.25	8:44	-	
6		16:58	カモシカ	
7		22:32	-	
8	4.26	10:47	-	
9		23:03	-	
10	4.27	11:18	-	
11		23:33	-	
12	4.28	11:49	-	
13	4.29	12:19	-	
14	4.30	0:35	-	
15		12:50	-	
16		14:07	カモシカ	
17	5.01	1:05	-	
18		13:21	-	
19	5.02	7:28	カモシカ	
20		13:54	-	
21	5.04	14:57	-	
22	5.05	15:29	-	
23	5.06	3:44	-	
24		15:59	-	
25	5.08	15:39	-	
26		17:03	-	
27	5.09	11:38	-	
28				
29				
30				
31				
32				
33				
34				
35				
36				
37				
38				
39				
40				

No.2



No.6



No.19



◎ 第 2 回調査 【 矢立峠 】

設置場所 東北森林管理局 津軽森林管理署 西碓ヶ関山国有林720林班い1小班 調査地点 B

森林タイプ スギ人工林

林 齢 61年生

方 位 南東

誘 因 物 なし

装置設置日 2013.4.23

装置回収日 2013.5.09 17 日間

【 現地調査 】

月 日	時 刻	天 候	撮影数	痕 跡 等	備 考
20.13.5.09	11:50	晴れ	1/10		

【 現地調査 】

(調査地点 B)				
No.	月 日	時 刻	確 認 種	備 考
1	4.23	11:35	-	
2		11:55	-	
3	5.8	11:16	-	
4		11:18	-	
5		11:25	-	
6		11:29	-	
7		18:50	カモシカ	
8	5.9	8:29	-	
9		11:09	-	
10		11:47	-	
11				
12				
13				
14				
15				
16				
17				
18				
19				
20				
21				
22				
23				
24				
25				
26				
27				
28				
29				
30				
31				
32				
33				
34				
35				
36				
37				
38				
39				
40				

No.7



◎ 第 3 回調査 【 矢立峠 】

設置場所 東北森林管理局 津軽森林管理署 西碓ヶ関山国有林720林班い1小班 調査地点 A

森林タイプ スギ人工林

林 齢 61年生

方 位 南東

誘 因 物 なし

装置設置日 2013.5.9

装置回収日 2013.5.15 6 日間

【 現地調査 】

月 日	時 刻	天 候	撮影数	痕 跡 等	備 考
2013.5.15	11:30	晴れ	3/9		

【 現地調査 】

(調査地点 A)				
No.	月 日	時 刻	確 認 種	備 考
1	5.09	16:00	カモシカ	
2	5.10	6:29	-	
3	5.11	8:41	-	
4		11:35	-	
5		14:35	-	
6	5.12	9:07	-	
7	5.13	2:40	-	
8	5.14	9:05	カモシカ	
9		17:35	カモシカ	
10	5.15	10:51	-	
11				
12				
13				
14				
15				
16				
17				
18				
19				
20				
21				
22				
23				
24				
25				
26				
27				
28				
29				
30				
31				
32				
33				
34				
35				
36				
37				
38				
39				
40				

No.1



No.8
【拡大】



No.9
【拡大】



◎ 第 3 回調査 【 矢立峠 】

設置場所 東北森林管理局 津軽森林管理署 西碓ヶ関山国有林720林班い1小班 調査地点 C

森林タイプ スギ人工林

林 齢 61年生

方 位 南東

誘 因 物 なし

装置設置日 2013.5.9

装置回収日 2013.5.15 6日間

【 現地調査 】

月 日	時 刻	天 候	撮影数	痕 跡 等	備 考
2013.5.15	11:45	晴れ	3/19		

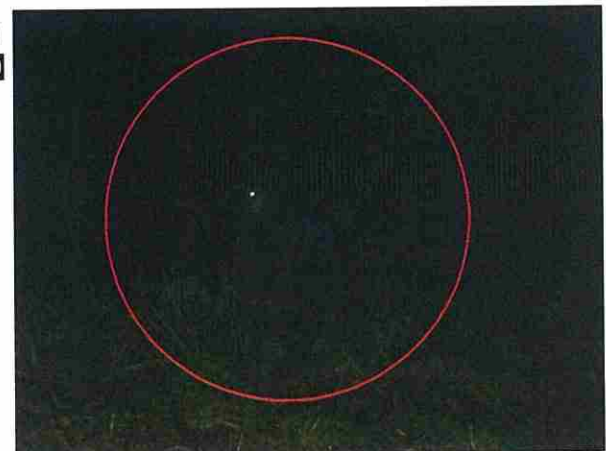
【 現地調査 】

(調査地点 C)				
No.	月 日	時 刻	確認種	備 考
1	5.10	8:52	カモシカ	
2		9:50	-	
3		22:02	-	
4	5.11	10:15	-	
5		22:27	-	
6		22:32	-	
7		22:36	-	
8	5.12	10:40	-	
9		15:31	-	
10		19:00	カモシカ	
11		22:54	-	
12		22:59	-	
13		23:02	-	
14	5.13	11:07	-	
15		16:01	-	
16		23:19	-	
17	5.14	11:32	-	
18		17:37	カモシカ	
19	5.15	10:54	-	
20				
21				
22				
23				
24				
25				
26				
27				
28				
29				
30				
31				
32				
33				
34				
35				
36				
37				
38				
39				
40				

No.1



No.10
【拡大】



No.18
【拡大】



◎ 第 4 回調査 【 矢立峠 】

設置場所 東北森林管理局 津軽森林管理署 西碓ヶ関山国有林720林班い1小班 調査地点 A

森林タイプ スギ人工林

林 齢 61年生

方 位 南東

誘 因 物 なし

装置設置日 2013.5.15

装置回収日 2013.5.29 15 日間

【 現地調査 】

月 日	時 刻	天 候	撮影数	痕 跡 等	備 考
2013.5.29	11:30	晴れ	4/37		

【 現地調査 】

(調査地点 A)				
No.	月 日	時 刻	確 認 種	備 考
1	5.15	10:51	-	
2		11:05	-	
3		20:34	-	
4	5.16	8:50	-	
5		9:34	カモシカ	
6		21:05	-	
7	5.17	9:20	-	
8		13:21	-	
9		16:42	カモシカ	
10		16:43	-	
11		21:35	-	
12	5.18	9:50	-	
13		20:53	-	
14		22:05	-	
15	5.19	10:20	-	
16		22:35	-	
17	5.20	10:50	-	
18		15:52	-	正体不明
19		15:53	-	正体不明
20		23:04	-	
21	5.21	11:19	-	
22		23:33	-	
23	5.22	11:47	-	
24	5.23	0:02	-	
25		12:17	-	
26	5.24	0:31	-	
27		12:45	-	
28	5.25	0:59	-	
29		13:13	-	
30	5.26	13:41	-	
31		19:43	カモシカ	
32		23:32	カモシカ	
33	5.27	1:54	-	
34		14:07	-	
35	5.28	2:19	-	
36		14:32	-	
37	5.29	2:44	-	
38				
39				
40				



◎ 第 7 回調査 【 矢立峠 】

設置場所 東北森林管理局 津軽森林管理署 西碓ヶ関山国有林720林班い1小班 調査地点 D

森林タイプ スギ人工林

林 齢 61年生

方 位 南東

誘 因 物 なし

装置設置日 2014.2.24

装置回収日 2014.3.6 11 日間

【 現地調査 】

月 日	時 刻	天 候	撮影数	痕 跡 等	備 考
2014.3.6	12:00	晴れ	1/5		

【 現地調査 】

(調査地点 D)				
No.	月 日	時 刻	確 認 種	備 考
1	H.26 2.24	11:54	-	
2	3.25	12:37	-	
3	3.28	18:14	-	
4		18:15	-	
5	3.4	8:15	カモシカ	
6				
7				
8				
9				
10				
11				
12				
13				
14				
15				
16				
17				
18				
19				
20				
21				
22				
23				
24				
25				
26				
27				
28				
29				
30				
31				
32				
33				
34				
35				
36				
37				
38				
39				
40				

No.5
【拡大】



◎ 第 7 回調査 【 矢立峠 】

設 置 場 所 東北森林管理局 津軽森林管理署 西碓ヶ関山国有林720林班い1小班 調査地点 E

森 林 種 類 スギ人工林

林 齢 61年生

方 位 南東

誘 因 物 なし

装置設置日 2014.2.24

装置回収日 2014.3.6 11 日間

【 現地調査 】

月 日	時 刻	天 候	撮影数	痕 跡 等	備 考
2014.3.6	12:15	晴れ	1/3		

【 現地調査 】

(調査地点 E)				
No.	月 日	時 刻	確 認 種	備 考
1	H.26 2.24	11:46	-	
2	2.27	23:25	-	
3	3.6	12:13	カモシカ	
4				
5				
6				
7				
8				
9				
10				
11				
12				
13				
14				
15				
16				
17				
18				
19				
20				
21				
22				
23				
24				
25				
26				
27				
28				
29				
30				
31				
32				
33				
34				
35				
36				
37				
38				
39				
40				

No.3
【拡大】



設置場所 東北森林管理局 津軽森林管理署 西碓ヶ関山国有林720林班い1小班 調査地点 E

森林タイプ スギ人工林

林 齢 61年生

方 位 南東

誘 因 物 なし

装置設置日 2014.3.19

装置回収日 2014.4.1 13 日間

【 現地調査 】

月 日	時 刻	天 候	撮影数	痕 跡 等	備 考
2014.4.1	11:00	晴れ	3/108		

【 現地調査 】

(調査地点 E)				
No.	月 日	時 刻	確 認 種	備 考
1	H.26 3.19	11:48	-	
2	3.21	12:18	-	
3	3.22	8:28	-	
4		8:35	-	
5		8:38	-	
6		8:44	-	
7		8:52	-	
8	3.23	8:09	-	
9		9:05	-	
10		9:27	-	
11	3.24	1:06	-	
12		6:29	-	
13		6:30	-	
14		6:58	-	
15		7:00	-	
16		9:30	-	
17		11:13	-	
18		11:26	-	
19		11:31	-	
20		11:40	-	
21		11:41	-	
22		11:49	-	
23		12:51	-	
24		13:18	-	
25		13:45	-	
26		13:52	-	
27		13:56	-	
28		14:11	-	
29		14:12	-	
30		14:28	-	
31		14:31	-	
32		14:32	-	
33		14:39	-	
34		14:45	-	
35		14:49	-	
36		14:50	-	
37		14:51	-	
38		14:52	-	
39		14:53	-	
40		14:58	-	

No.	月 日	時 刻	確 認 種	備 考
41	3.24	15:03	-	
42		15:04	-	
43		15:05	-	
44		15:06	-	
45		15:07	-	
46		15:10	-	
47		15:11	-	
48		15:13	-	
49		15:26	-	
50		15:31	-	
51		15:37	-	
52		16:03	-	
53		16:04	-	
54		16:07	-	
55		16:08	-	
56		16:16	-	
57		18:46	-	
58		15:50	-	
59	3.25	15:58	-	
60		16:06	-	
61		16:07	-	
62		16:16	-	
63		16:27	-	
64		16:30	-	
65		16:39	-	
66		16:41	-	
67		16:51	-	
68		18:16	-	
69		18:32	-	
70		18:54	-	
71	3.26	1:01	ノウサギ	
72		7:25	-	
73		18:20	-	
74	3.27	4:44	ノウサギ	
75	3.28	22:42	-	
76		23:02	-	
77		23:17	-	
78		23:20	-	
79		23:34	-	
80		23:48	-	

(調査地点 E)				
No.	月 日	時 刻	確 認 種	備 考
81	H.26 3.28	23:50	-	
82		23:52	-	
83		23:54	-	
84		23:57	-	
85		23:59	-	
86	3.29	0:07	-	
87		6:27	-	
88		6:29	-	
89		6:30	-	
90		6:31	-	
91		7:21	-	
92		7:24	-	
93		7:25	-	
94		7:27	-	
95		7:29	-	
96		7:30	-	
97		7:32	-	
98		7:35	-	
99		7:38	-	
100		7:40	-	
101		7:43	-	
102		7:48	-	
103		7:49	-	
104		17:29	-	
105		18:24	-	
106	3.30	18:33	-	
107	3.31	9:20	-	
108		21:37	ノウサギ	
109				
110				
111				
112				
113				
114				
115				
116				
117				
118				
119				
120				
121				
122				
123				
124				
125				
126				
127				
128				
129				
130				

No.71
【拡大】



No.74
【拡大】



No.108
【拡大】



3.調査結果

今年度は、センサーカメラを別添 設置略図のとおり、春季にA・B・Cの 3地点に、冬季にはD・Eの 2地点に、延べ212日間にわたって設置し調査を行った。

A・B・C 3地点のカメラを設置した箇所は、平成20年度間伐作業によるトラクタ道跡地で年月が経過し現在は草本類に覆われている。また、過去の調査から種々の動物の通り道となっていると思われる箇所である。

この3地点では、調査を春季に4回 延べ86日間実施し、ニホンカモシカが15回確認された。確認されたニホンカモシカは、壮齢から幼齢までで、多数の個体が生息していると思われる。

一方、過去の調査において確認されていた ホンドタヌキ、ホンドキツネ等を撮影確認することが出来なかった。

D・E 2地点のカメラ設置箇所は平坦な林内で、略図に示すとおり配置した。

この2地点では、調査を冬季に5回 延べ126日間実施し、トウホクノウサギが5回確認された。同一個体かどうかは不明である。

また、その他の動物は撮影確認されなかったが、カメラ周辺の雪面において、種は不明であるが小動物の足跡が多数確認された。



この写真は、カメラA地点の近くにあった鳥の羽と骨です。猛禽類かキツネの餌食になったものと思われます。残念ながら、カメラの撮影外でした。

今回の調査では、過去に撮影確認された ホンドタヌキ・ホンドキツネ や ホンドテン等を確認することが出来ませんでした。今後も調査を続けてまいります。