

調査地28
湯ノ沢川

種名
ニホンザル

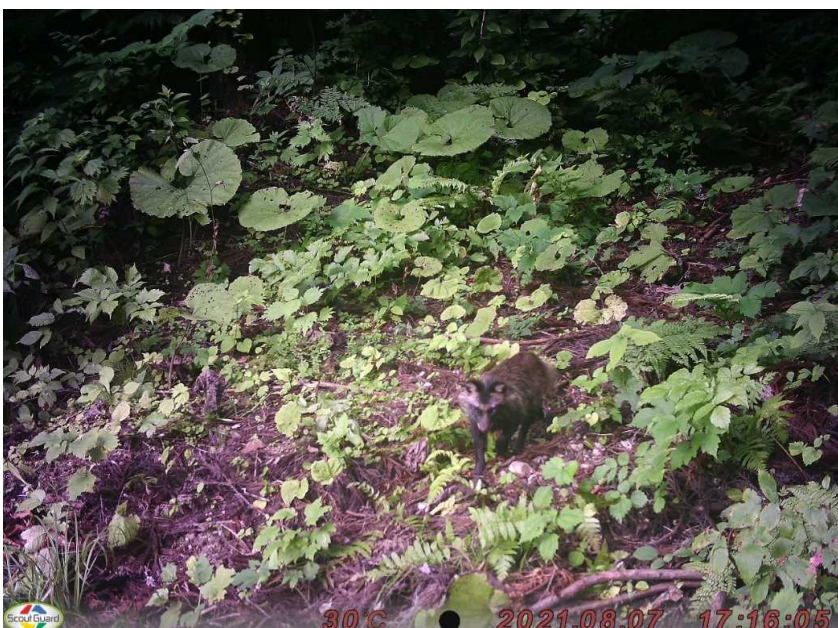
撮影日時
2021年09月24日
13時06分



調査地8
長慶平北

種名
キツネ

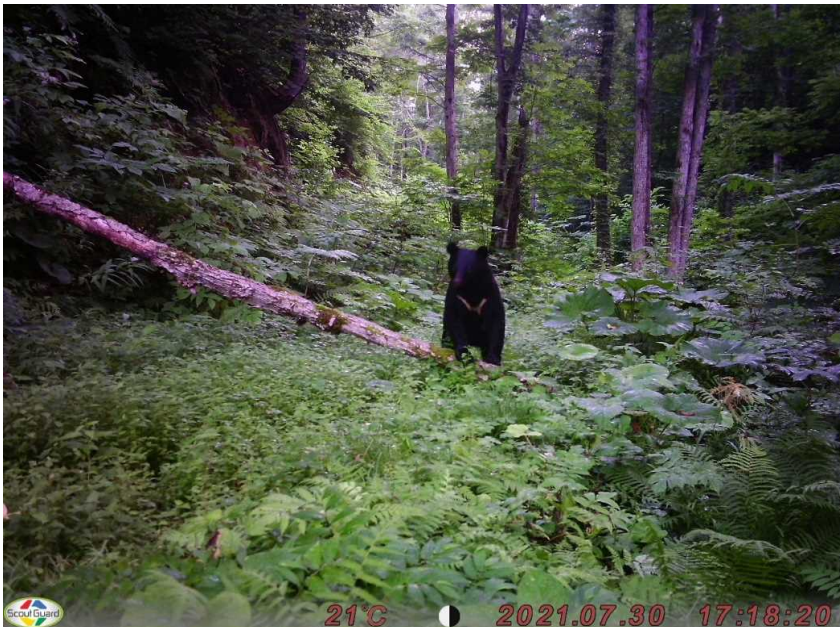
撮影日時
2021年06月19日
08時55分



調査地26
芦沢

種名
タヌキ

撮影日時
2021年08月7日
17時16分



調査地24
黒沢

種名
ツキノワグマ

撮影日時
2021年07月30日
17時18分



調査地30
アジラ沢

種名
テン

撮影日時
2021年09月20日
11時50分



調査地4
風合瀬

種名
イタチ

撮影日時
2021年10月18日
18時26分



調査地1
大童子川

種名
アナグマ

撮影日時
2021年06月18日
11時15分



調査地31
吾妻川②

種名
ハクビシン

撮影日時
2021年11月01日
18時16分



調査地2
小童子川

種名
イエネコ

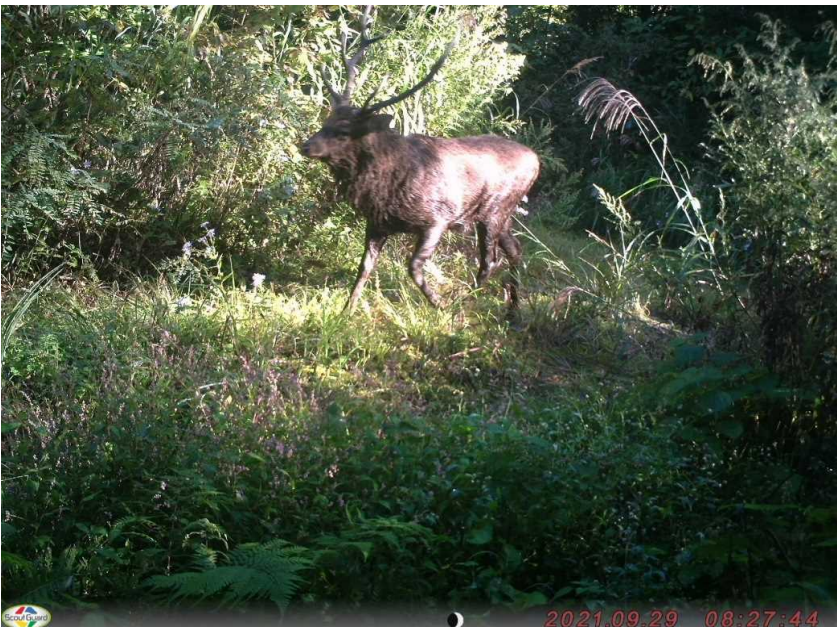
撮影日時
2021年08月22日
15時17分



調査地4
風合瀬

種名
イノシシ

撮影日時
2021年08月4日
09時48分



調査地8
長慶平北

種名
ニホンジカ

撮影日時
2021年09月29日
08時27分



調査地19
中村川

種名
カモシカ

撮影日時
2021年06月27日
17時48分