



調査地17
佐内沢上流

設置状況

撮影日
2020年6月17日

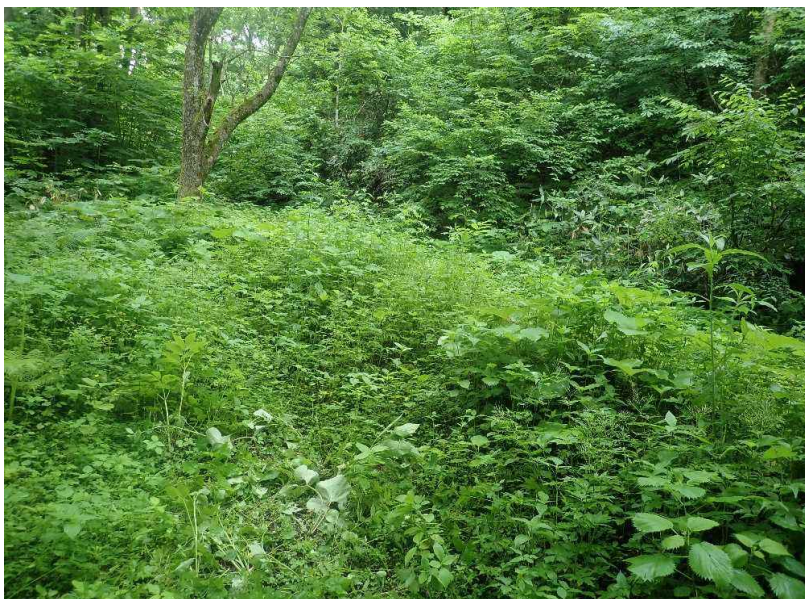


調査地17
佐内沢上流

設置箇所景観

○: 設置箇所

撮影日
2020年6月17日



調査地17
佐内沢上流

撮影方向景観

撮影日
2020年6月17日



調査地18
矢倉山

設置状況

撮影日
2020年6月17日



調査地18
矢倉山

設置箇所景観

○:設置箇所

撮影日
2020年6月17日



調査地18
矢倉山

撮影方向景観

撮影日
2020年6月17日

写真票18 センサーカメラ設置状況:調査地18



調査地19
中村川

設置状況

撮影日
2020年6月16日



調査地19
中村川

設置箇所景観

○: 設置箇所

撮影日
2020年6月16日



調査地19
中村川

撮影方向景観

撮影日
2020年6月16日



調査地20
黒岩沢

設置状況

撮影日
2020年6月16日



調査地20
黒岩沢

設置箇所景観

○: 設置箇所

撮影日
2020年6月16日



調査地20
黒岩沢

撮影方向景観

撮影日
2020年6月16日

写真票20 センサーカメラ設置状況: 調査地20