



調査地13  
津梅川上流

設置状況

撮影日  
2019年10月11日



調査地13  
津梅川上流

設置箇所景観

○:設置箇所

撮影日  
2019年10月11日



調査地13  
津梅川上流

撮影方向景観

撮影日  
2019年10月11日



調査地14  
入良川下流

設置状況

撮影日  
2019年4月15日



調査地14  
入良川下流

設置箇所景観

○: 設置箇所

撮影日  
2019年4月15日



調査地14  
入良川下流

撮影方向景観

撮影日  
2019年4月15日



調査地15  
入良川上流

設置状況

撮影日  
2019年4月15日



調査地15  
入良川上流

設置箇所景観

○: 設置箇所

撮影日  
2019年4月15日



調査地15  
入良川上流

撮影方向景観

撮影日  
2019年4月15日



調査地16  
佐内沢下流

設置状況

撮影日  
2019年5月13日

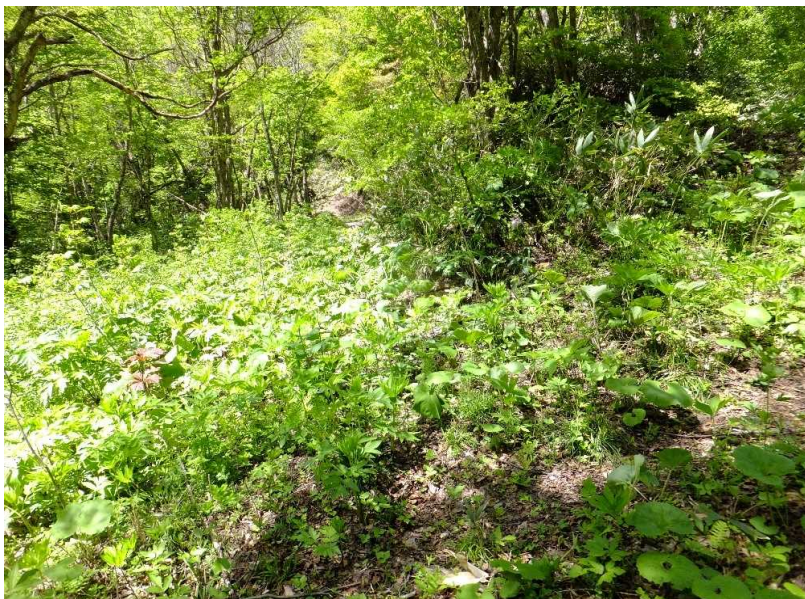


調査地16  
佐内沢下流

設置箇所景観

○: 設置箇所

撮影日  
2019年5月13日



調査地16  
佐内沢下流

撮影方向景観

撮影日  
2019年5月13日