

⑤ 被害木痕跡調査-2

後食痕の確認(ヤニで白く覆われている)



産卵痕の確認(噛み痕が見られる)



⑥ 被害木痕跡調査-3

その他にもマツノマダラカミキリと思われる幼虫の痕跡を確認

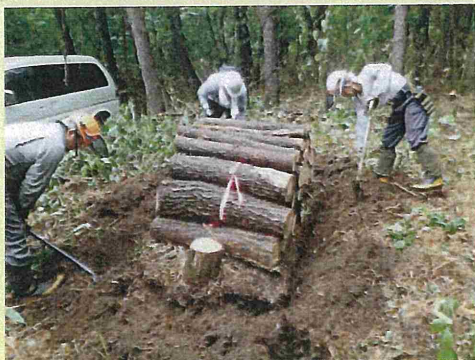


マツノマダラカミキリと思われる幼虫と穿入痕を確認
(材内に穿入しており、既に越冬の準備をしていた様子)



⑦ 伐倒・くん蒸処理作業

被害木、及び被害木周辺の異常木については伐倒・くん蒸処理を実施



①伐倒、玉切り



②使用薬剤



③薬剤散布



④作業完了