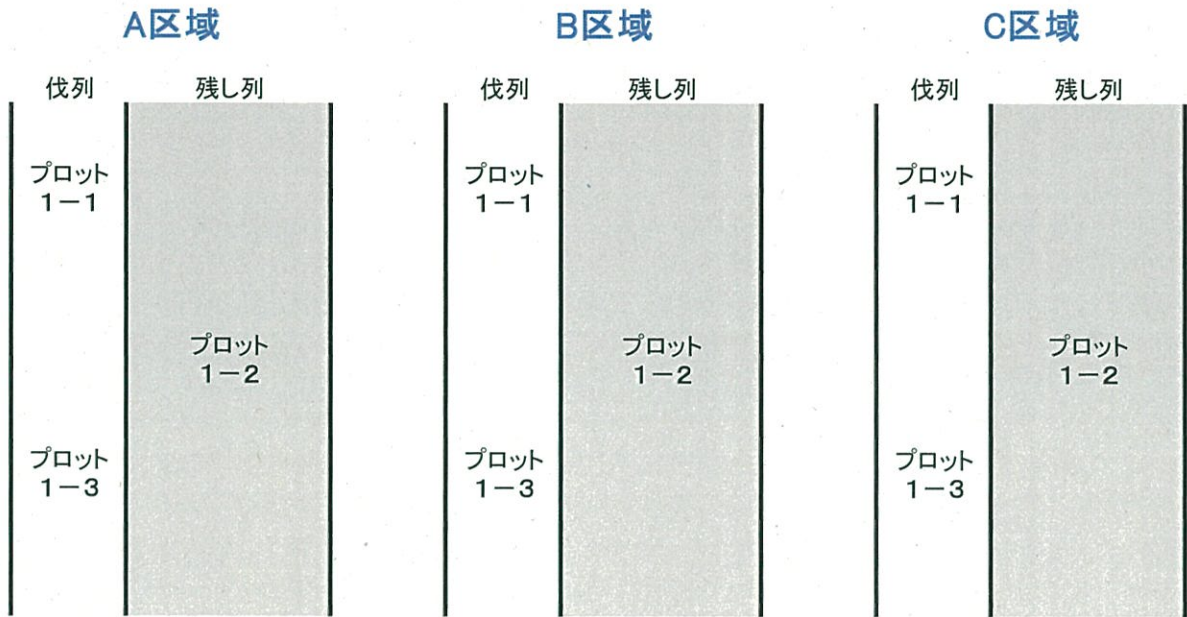
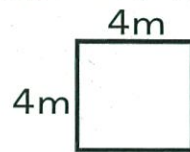


各プロットの配置状況



※各プロットの大きさ



【野帳】 A区域の各プロットの調査状況

(A区域伐列)

		平成28年度		平成29年度		平成30年度	
NO	樹種	調査年月日	樹高(m)	調査年月日	樹高(m)	調査年月日	樹高(m)
1	サクラ		1.00		1.60		1.75
2	サクラ		0.88		1.50		1.54
3	サクラ		0.58		0.60		折れ
4	サクラ	H28.9.27	0.40	H29.9.26	0.80	H30.10.5	0.96
5	サクラ		0.58		0.90		1.30
6	サクラ		1.10		1.40		1.16
7	サクラ		0.60		0.70		0.77
8	サクラ		0.58		0.90		0.91
9	ミズナラ						0.55
10	ミズナラ						0.30

(A区域残し列)

		平成28年度		平成29年度		平成30年度	
NO	樹種	調査年月日	樹高(m)	調査年月日	樹高(m)	調査年月日	樹高(m)
1	ホオノキ		0.66		折れ		—
2	ホオノキ		1.10		1.30		1.36
3	イタヤカデ		0.40		0.50		0.65
4	ホオノキ	H28.9.27	0.94	H29.9.26	1.60	H30.10.5	1.53
5	ホオノキ		0.74		1.60		1.68
6	ホオノキ		0.70		1.60		1.68
7	ホオノキ		0.24		0.30		0.27
8	ホオノキ		0.24		折れ		—
9	サワグルミ						1.80
10	サワグルミ						0.56
11	サワグルミ						0.57
12	サワグルミ						0.38

(A区域伐列)

		平成28年度		平成29年度		平成30年度	
NO	樹種	調査年月日	樹高(m)	調査年月日	樹高(m)	調査年月日	樹高(m)
1	ホオノキ	H28.9.27	1.06	H29.11.2	1.36	H30.10.5	1.37
2	ミズナラ						0.12

【野帳】 B区域の各プロットの調査状況

(B区域伐列)

		平成28年度		平成29年度		平成30年度	
NO	樹種	調査年月日	樹高(m)	調査年月日	樹高(m)	調査年月日	樹高(m)
1	クワノキ	H28.11.1	0.30	H29.10.26	0.42	H30.10.5	0.24
2	クワノキ		0.10		0.23		0.19
3	イタヤカエデ		0.20		0.24		0.42
4	クワノキ		0.22		0.25		0.14
5	キハダ						0.22
6	キハダ						0.14
7	コシアブラ						1.35

(B区域残し列)

		平成28年度		平成29年度		平成30年度	
NO	樹種	調査年月日	樹高(m)	調査年月日	樹高(m)	調査年月日	樹高(m)
1	サクラ	H28.11.1	1.48	H29.10.26	1.60	H30.10.5	2.46
2	ホオノキ		0.70		1.00		1.26
3	ホオノキ		0.40		0.76		0.93
4	ホオノキ		0.16		0.18		0.10
5	ホオノキ		0.90		0.71		1.07
6	ホオノキ		0.40		0.60		0.66
7	ホオノキ		0.30		欠		—
8	ホオノキ		0.30		0.30		0.36

(B区域伐列)

		平成28年度		平成29年度		平成30年度	
NO	樹種	調査年月日	樹高(m)	調査年月日	樹高(m)	調査年月日	樹高(m)
1	ミズナラ					H30.10.5	0.18
2	ミズナラ						0.17
3	ミズナラ						0.17
4	ミズナラ						0.22
5	ミズナラ						0.13
6	ミズナラ						0.33
7	ミズナラ						0.10
8	ミズナラ						0.15
9	ミズナラ						0.10
10	ミズナラ						0.26

【野帳】 C区域の各プロットの調査状況

(C区域伐列)

プロット 1-1		平成28年度		平成29年度		平成30年度	
NO	樹種	調査年月日	樹高(m)	調査年月日	樹高(m)	調査年月日	樹高(m)
1	ホオノキ	H28.9.28	0.08	H29.10.26	0.40	H30.10.5	1.14
2	ブナ		0.08		0.41		0.70
3	カツラ		0.14		0.34		0.58
4	カツラ		0.26		0.51		1.04
5	カツラ		0.18		0.51		0.57
6	サクラ		0.38		0.89		1.13
7	ミズナラ						0.25

(C区域残し列)

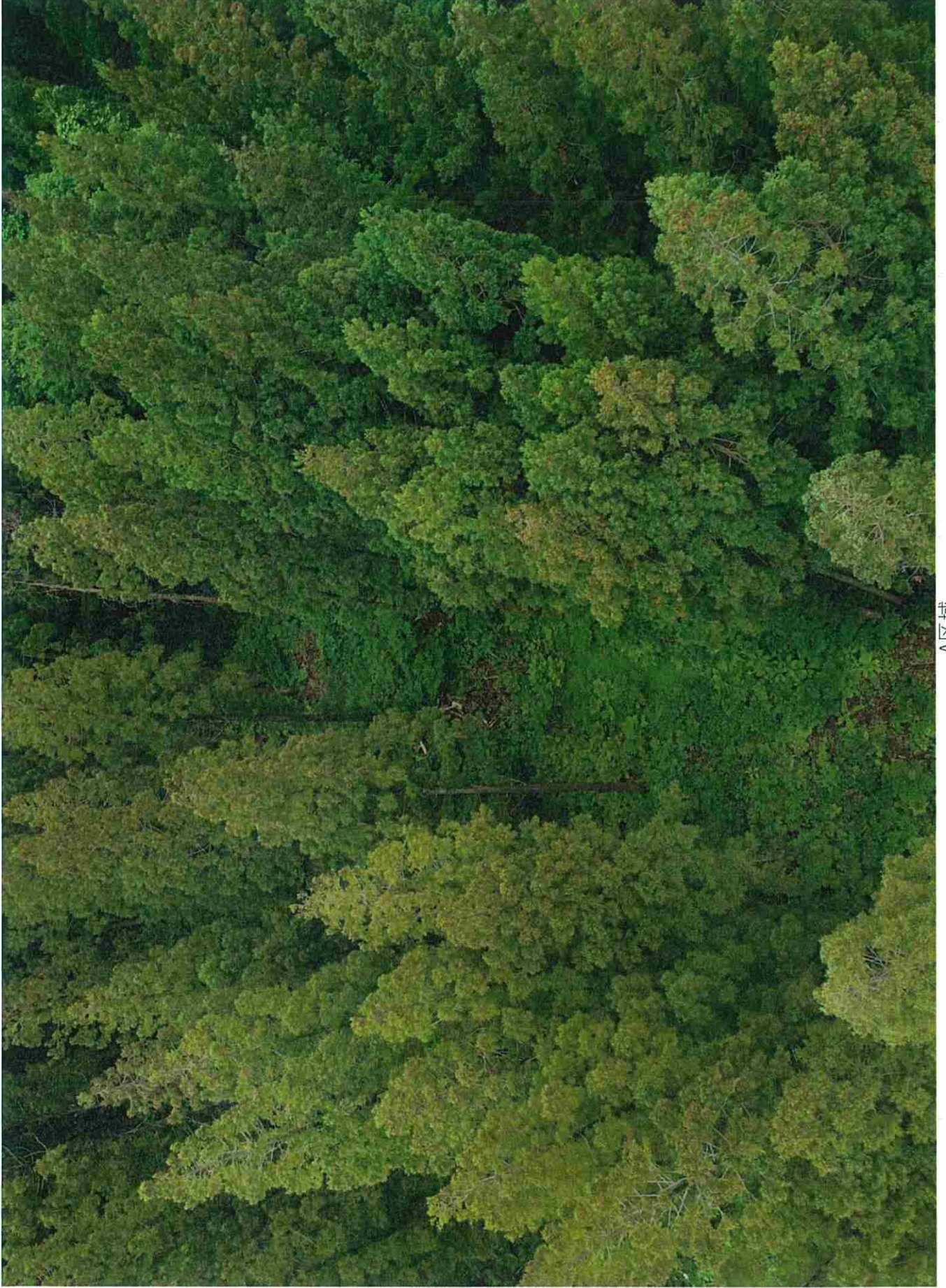
プロット 1-2		平成28年度		平成29年度		平成30年度	
NO	樹種	調査年月日	樹高(m)	調査年月日	樹高(m)	調査年月日	樹高(m)
1	ミズナラ	H28.10.28	0.34	H29.10.26	0.41	H30.10.5	0.18
2	ホオノキ		0.60		0.85		1.02
3	ホオノキ		0.36		0.36		0.70
4	ブナ		2.00		2.32		2.50
5	ホオノキ		0.56		0.87		1.04
6	ホオノキ		0.60		1.06		1.24
7	ブナ		0.08		0.28		0.36
8	ハンノキ		0.18		0.21		欠
9	スギ		9.00		9.00		9.50
10	スギ		21.00		21.00		22.00
11	ミズナラ						0.25
12	ミズナラ						0.16
13	サクラ						0.43

(C区域伐列)

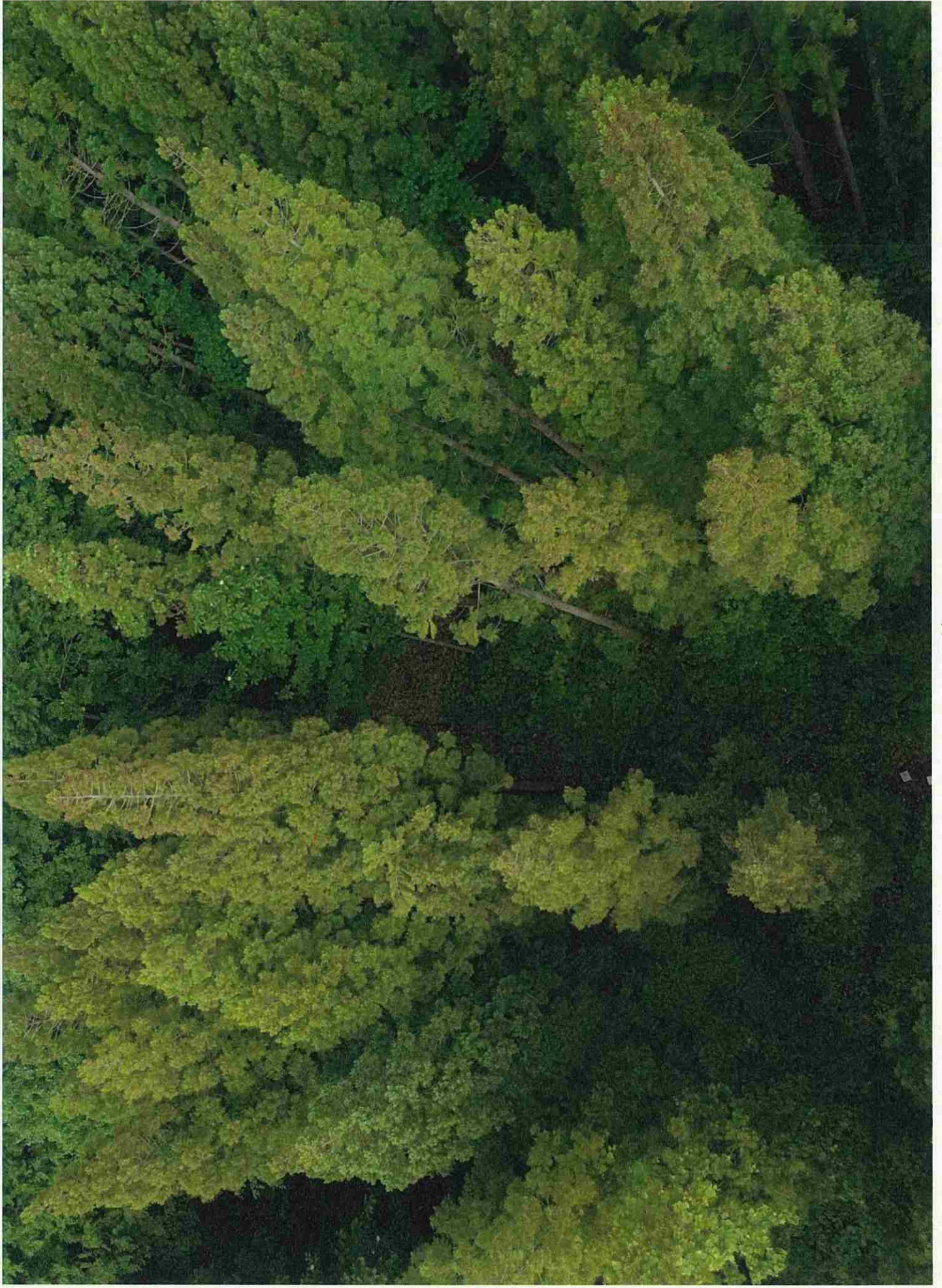
プロット 1-3		平成28年度		平成29年度		平成30年度	
NO	樹種	調査年月日	樹高(m)	調査年月日	樹高(m)	調査年月日	樹高(m)
1	シウリザクラ	H28.10.28	0.14	H29.10.26	0.26	H30.10.5	欠
2	シウリザクラ		0.14		欠		—
3	イタヤカエデ		0.16		0.24		欠
4	エノキ		0.10		0.18		欠
5	イタヤカエデ		0.12		0.16		欠
6	カツラ		0.12		欠		—
7	シウリザクラ		0.10		0.40		欠
8	シウリザクラ		0.08		欠		—
9	シウリザクラ		0.06		欠		—
10	サクラ		0.12		欠		—
11	シウリザクラ		0.06		0.10		欠
12	カツラ		0.18		0.32		欠
13	カツラ				0.10		
14	カツラ				0.25		
15	カツラ				0.60		
16	カツラ				0.50		
17	カツラ				0.25		
18	カツラ				0.42		
19	カツラ				0.17		
20	キハダ				0.56		

自然再生活動実施箇所

西目屋村川原平鬼川辺国有林180い5林小班



A区域



B区域



C区域