

第5回白神山地周辺の森林と人との共生活動に関する協議会の開催について

津軽白神森林環境保全ふれあいセンター

○現地検討会及び協議会の日程

平成22年6月16日（水）

- 9：25 集合（鱒ヶ沢町）
- 9：30 移動（委員はレンタカー、職員は官用車）90分
- 11：00 現地検討会（説明、意見交換等）60分
- 12：00 移動（委員はレンタカー、職員は官用車）90分
- 13：30 昼食（会場の中央公民館大会議室）30分
- 14：00 協議会（議事内容説明ほか）
- 15：30 終了

- ・現地検討会を1時間、協議会を1時間30分設定

○会場

- 検討会 町道赤石溪流線沿いの活動拠点①～④
- 協議会 鱒ヶ沢町中央公民館大会議室

○実施内容

現地検討会

- 1) 活動拠点①～③については、途中下車し、各箇所の活動内容を説明する。（資料：自然再生マップ及び活動拠点位置図等）
 - 2) 今年度、公募により苗木供給体制づくりを予定している活動拠点④では、
 - ・昨年度試行的に仮植したブナなどの山取木の状況
 - ・ボランティア活動で行う山取採取箇所及び仮植ポイントの現地概要を説明し、委員から意見を聞く。
 - ・昨年10月19日に赤石川を守る会と試行的に実施した苗木（100本の内82本）の生育状態は良好（5/21、6/2確認済み）
 - ・7月3日の苗木供給活動においては、樹木医の兼平文憲氏（西北県民局林業振興課臨時職員）から採取方法等について、アドバイスを受けながら行う予定。（資料：抜き切り予定箇所図面、山取木仮植調査結果表）
- ※当日までに資料内容の変更あり

協議会

議事内容は次のとおり（司会進行：田丸企画官、議事説明：浅利所長）

- ①平成21年度事業実施報告について
資料2及び年報により説明
- ②平成22年度事業計画について
資料3により説明

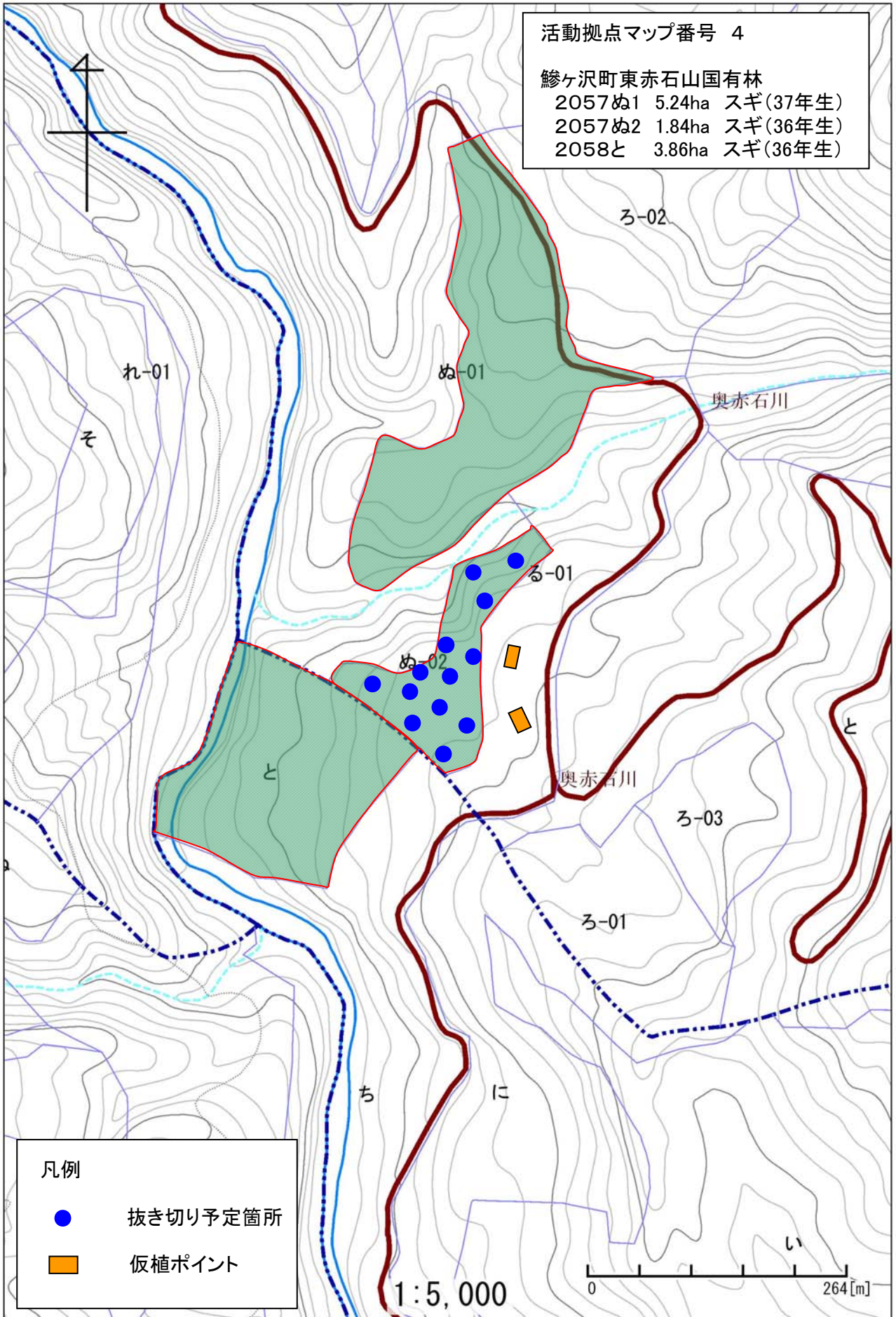
- ③自然再生マップ内における実施予定について
資料4により箇所ごとの年次計画を説明
- ④自然再生用のブナなどの苗木供給体制づくりについて
資料5により一般公募による実施内容を説明
- ⑤その他
 - ・自然再生マップ案内標識の設置予定
 - ・ブナ葉食害調査の状況報告
 - ・森林環境教育プログラムの冊子の紹介

仮植した現地写真（22. 5. 21撮影）



活動拠点マップ番号 4

鱒ヶ沢町東赤石山国有林
2057ぬ1 5.24ha スギ(37年生)
2057ぬ2 1.84ha スギ(36年生)
2058と 3.86ha スギ(36年生)



凡例

- 抜き切り予定箇所
- 仮植ポイント

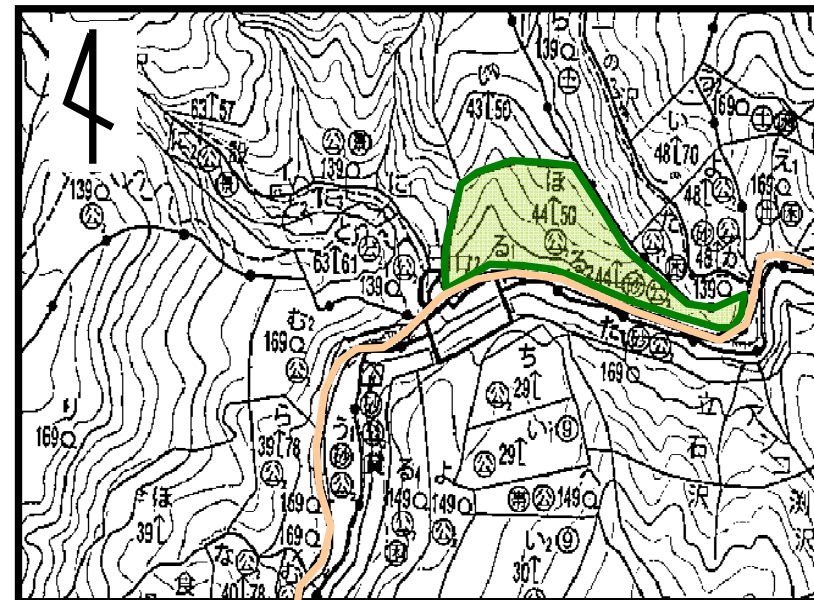
1:5,000

0 264[m]

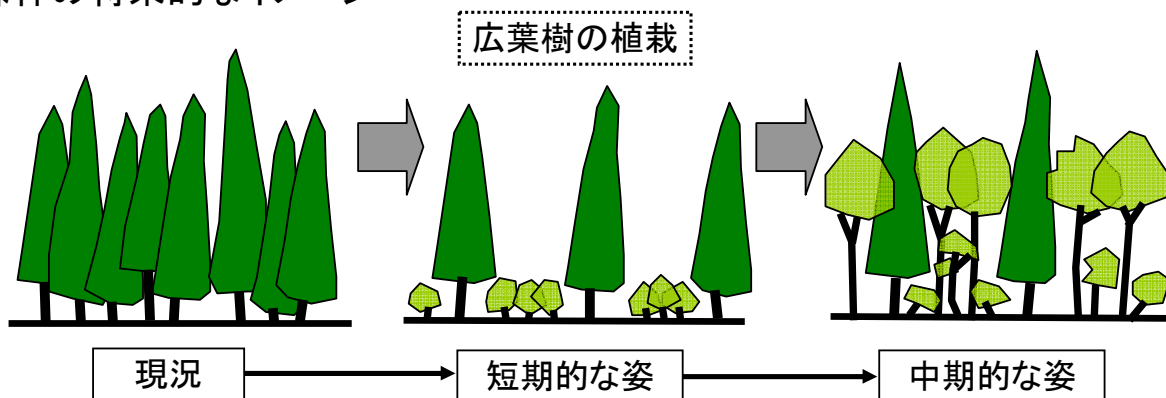
自然再生活動拠点 NO. 1の1

活動内容	植栽、下刈（予定）
対象者	（学童）・ 一般向き ・ 熟練者向き
林小班（面積）	2038ほ（6.64ha）
自然再生活動で目指すもの	生育状況の良いスギ人工林ですが、高木性の広葉樹はほとんど生育していません。大径木が多いため、スギを抜き切った後にブナなどの広葉樹を植栽し、定期的の下刈りを行います。

（位置図）



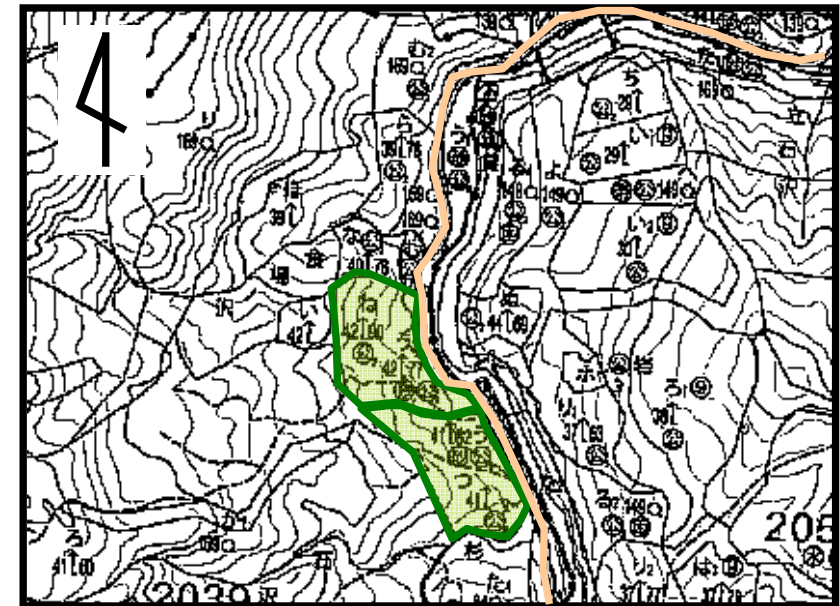
森林の将来的なイメージ



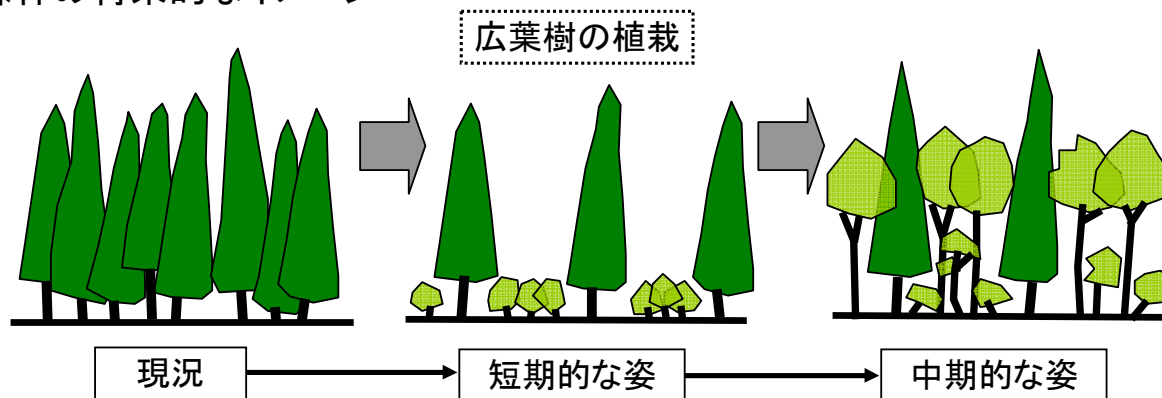
自然再生活動拠点 NO. 1の2

活動内容	植栽、下刈（予定）
対象者	（学童）・ 一般向き ・ 熟練者向き
林小班（面積）	2039つ・ね（10.13ha）
自然再生活動で目指すもの	生育状況の良いスギ人工林ですが、高木性の広葉樹はほとんど生育していません。大径木が多いため、スギを抜き切った後にブナなどの広葉樹を植栽し、定期的の下刈りを行います。

（位置図）



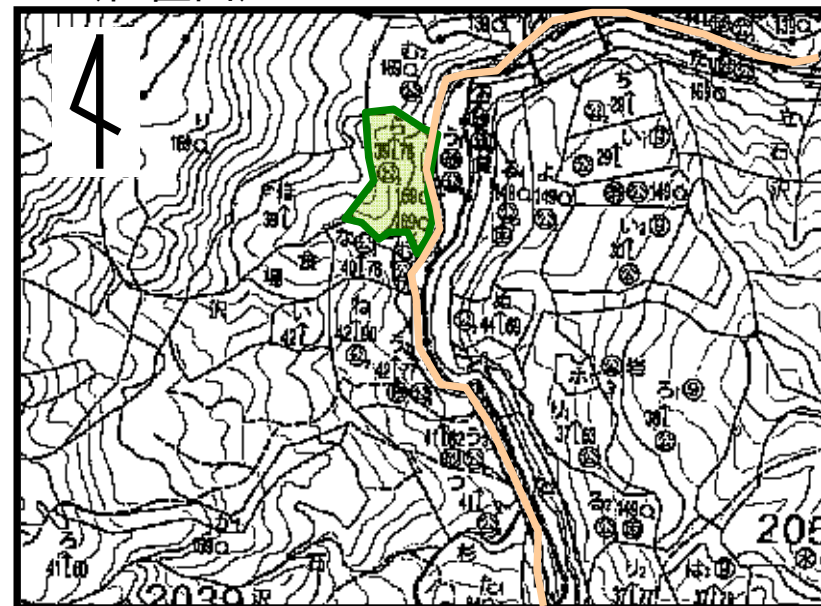
森林の将来的なイメージ



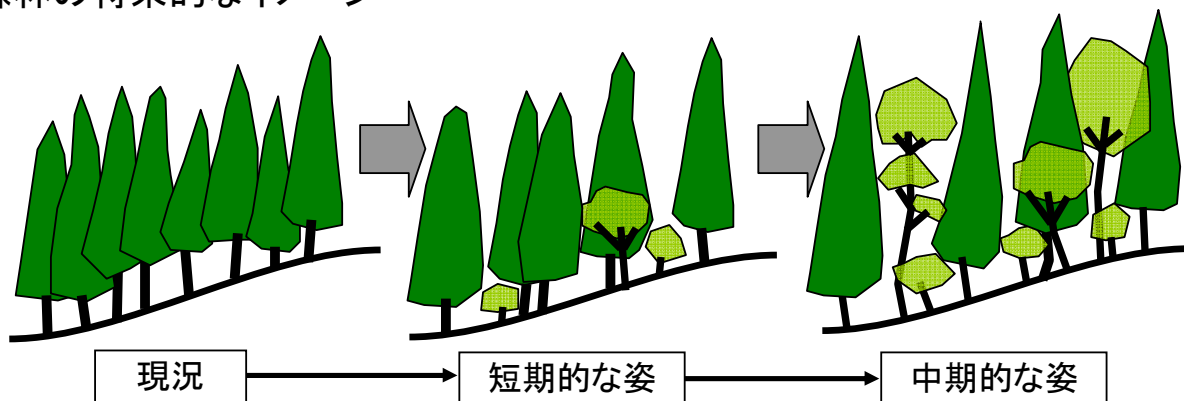
自然再生活動拠点 NO. 2

活動内容	抜き切り、つる切、植栽、下刈（予定）
対象者	熟練者向き
林小班（面積）	2039ら（3.50ha）
自然再生活動で目指すもの	立木本数の比較的多いスギ人工林で、高木性の広葉樹はあまり生育していません。スギの劣勢木や小径木を抜き切りし、広葉樹の生育を促します。また、現況に応じてブナなどの広葉樹を植栽し、定期的の下刈りを行います。

（位置図）



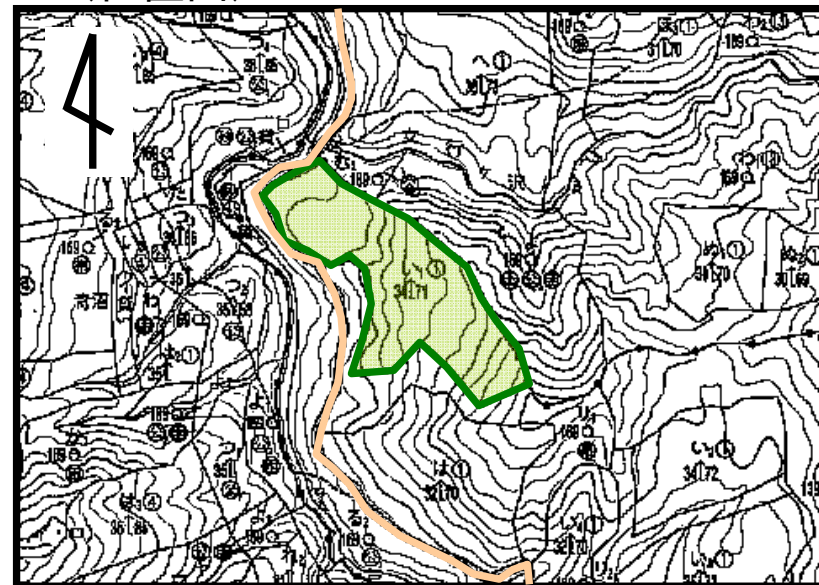
森林の将来的なイメージ



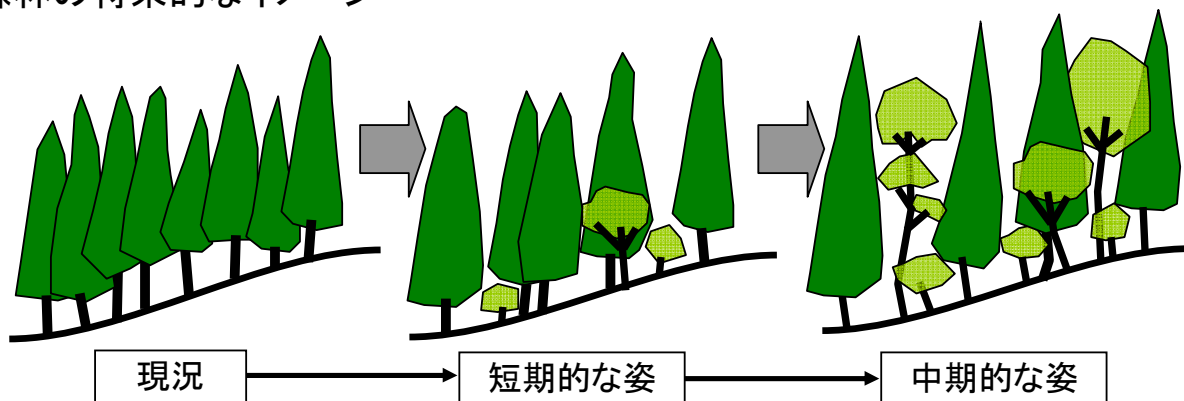
自然再生活動拠点 NO. 3

活動内容	抜き切り、つる切、植栽、下刈（予定）
対象者	一般向き、熟練者向き
林小班（面積）	2057い1（14.70ha）
自然再生活動で目指すもの	立木本数の多いスギ人工林で、高木性の広葉樹はあまり生育していません。スギの劣勢木や小径木を抜き切りし、広葉樹の生育を促します。また、現況に応じてブナなどの広葉樹を植栽し、定期的の下刈りを行います。

（位置図）



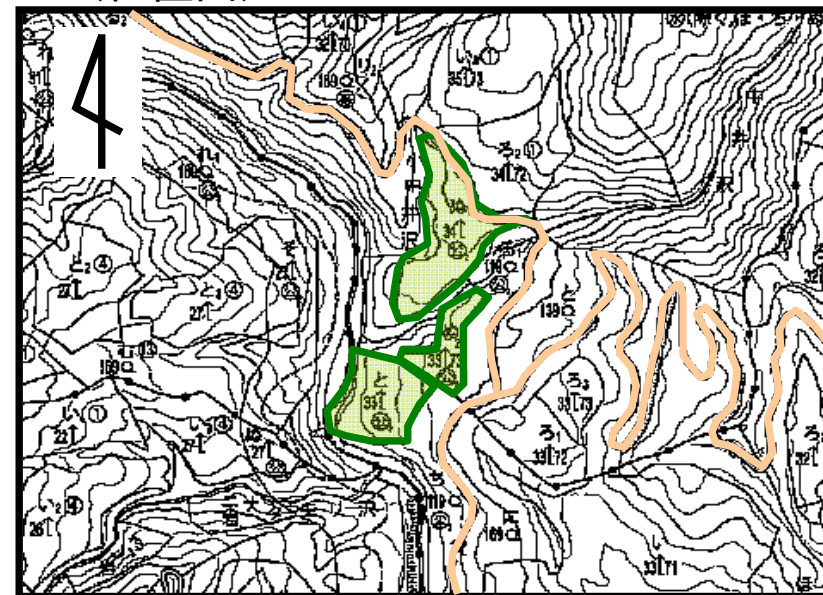
森林の将来的なイメージ



自然再生活動拠点 NO. 4

活動内容	抜き切り、植栽、下刈（予定）
対象者	一般向き、熟練者向き
林小班（面積）	2057ぬ1・ぬ2 2058と（10.94ha）
自然再生活動で目指すもの	立木本数の多いスギ人工林で、高木性の広葉樹はあまり生育していません。スギの劣勢木や小径木を抜き切りし、広葉樹の生育を促します。また、現況に応じてブナなどの広葉樹を植栽し、定期的の下刈りを行います。

（位置図）



森林の将来的なイメージ

