



林野庁 東北森林管理局
津軽白神森林生態系
保全センター
平成 31 年 3 月 20 日
No.153

越冬地調査の結果について

1 月発行の「白神の絆 No151」でお知らせしました越冬地調査（ニホンジカ痕跡調査）につきまして、結果を報告します。

昨年の 12 月にニホンジカが撮影された深浦町吾妻川周辺ですが、その後、ニホンジカの足跡や糞などの痕跡は確認できませんでした。その他にも、つがる市の七里長浜方面や深浦町長慶平、十二湖周辺においても痕跡を見つけられませんでした。

今回の調査で越冬地を見つけること、また痕跡を見つけて追跡することは叶いませんでしたが、今後も当センターの重点取組みの一つであるニホンジカの監視は引き続き強化していきます。

最後に、動物に興味のある方や登山などで自然に慣れ親しんでいる方達にはなじみ深いとは思いますが、赤外線センサーカメラに写りました動物たちの画像をいくつかご紹介します。このカメラは、センサーが反応すると 60 秒間の動画を撮影するように設定しており、静止画では確認できない動物達の様子を知ることができます。今回は紙面ですので、動きをお見せできないのがとても残念です。

最初の写真は（写真 1）はキツネです。切り株に左後足をあげて用を足す姿が確認できます。私はこの画像を見て、やっぱりキツネはイヌ科なんだと再認識しました。



写真 1 キツネ（2019. 02. 17 深浦町吾妻川）

2点目（写真2）はカモシカです。このカモシカは、数分前に別のカモシカが歩いた跡を同じように歩いていました。この画像を確認して、足跡だけで頭数を判断することは危ないと思いました。あと、「白神の絆 No.151」の中で写真を使って「カモシカと思われる足跡」の説明をしてる部分がありまして、その中の『主蹄部・副蹄部』が画像から確認できます。



写真2 カモシカ (2019.01.04 深浦町吾妻川)

3点目（写真3）はニホンノウサギです。小型囲いわな付近に撒いた古い牧草を食べているようです。耳先の黒い毛以外白くなる冬毛で、ウサギのチャーミングポイントである耳と後ろ足が確認できます。



写真3 ニホンノウサギ (2019.01.12 深浦町吾妻川)

写真の最後（写真4）はタヌキです。越冬地調査先で必ずと言っていいほど足跡をよく目にする動物です。この画像では分かりにくいですが、このタヌキは前足で雪を掘って、その中に顔を突っ込んで何か（ご飯かな？）を探しています。（葛西）

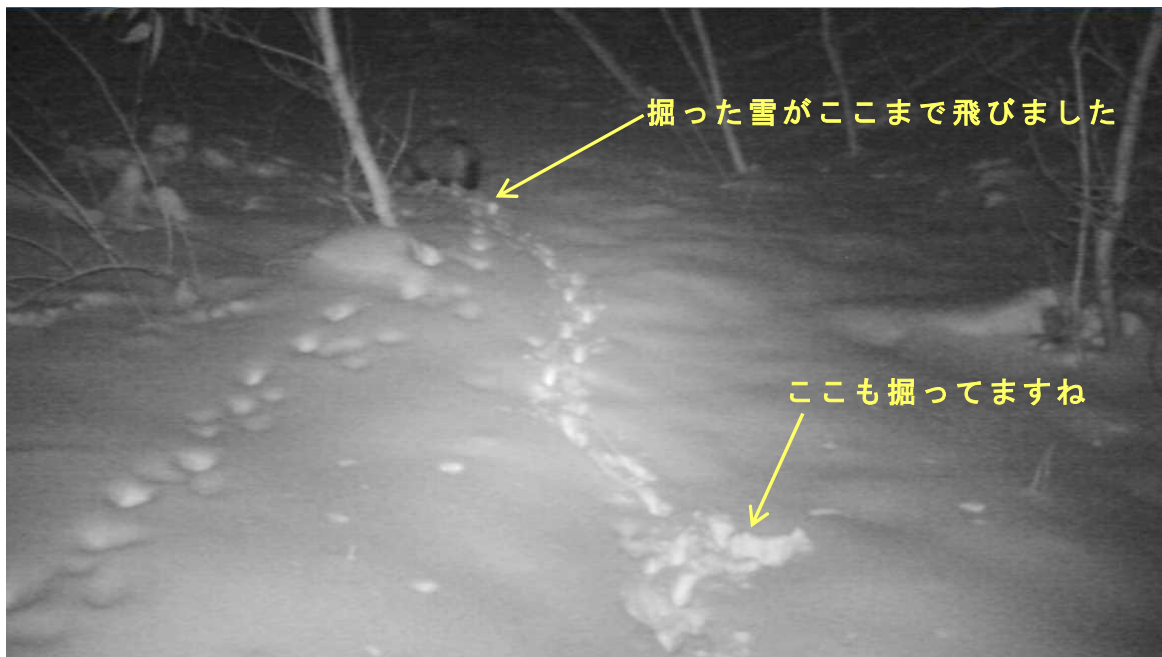


写真4 タヌキ（2019.02.15 深浦町吾妻川）

青森市内で親子木工教室を開催しました

平成31年2月23日（土）、24日（日）の両日、「白神山地ビジターセンターがやって来た in 青森市&Kids フェア 2019」が青森市にある県総合社会教育センターで開催されました。このイベントは、世界自然遺産白神山地の価値及び白神山地ビジターセンターを広く県民に周知させ、施設の利用拡大を図るとともに、自然環境への関心と理解を深めてもらうため、白神山地周辺の関係団体とともに開催しており、当センターでは地域振興の活性化につながる木材利用を促すため、親子木工教室を行いました。抽選により2日間で概ね80組の親子が青森県産材のスギを使用したイス&フラワーボックスの製作に取り組み、親も子も熱中しながら森を感じる製品を作成していました。



親子木工教室の様子

また、林野庁の若手職員によるボランティアチーム「やまぼんず」は、森林バーチャル体験や水源の森ジオラマ作りのコーナーを担当し、家族連れや子どもたちが国産材を使ったキーホルダーやジオラマ作りなどを体験して、好評のうちに終了したところでした。

昨年に引き続き県都青森市での開催となりましたが、今回は好天に恵まれたこともあって、土曜日の朝から多くの市民が訪れていました。今後も広く世界自然遺産・白神山地を紹介する白神山地ビジターセンターと連携した取組を行っていきたいと考えています。

(吉川)



チーム「やまぼんず」ブースの様子

春の訪れ

3月上旬、当センターがある鱒ヶ沢町内や国道などの自動車道では融雪がかなり進み、林内でも根開きが見られ、林道の雪も少なくなり車両で通行できる距離が増えました。そんな時に、春の訪れを実感する出会いがありました。

ニホンジカ越冬地調査で深浦方面へ行った際に、とある林内をキョロキョロしながら歩いていると……。そこには一瞬で目をひく、鮮やかな黄色い花が咲いていました。

「早春に黄金色の花を咲かせることから、一番に春を告げる草……。」と、和名の由来はありますが、とにもかくにも縁起の良い漢字が2つも付けら



フクジュソウ【福寿草】

れた植物の【フクジュソウ（福寿草）】です。この花を目にして、春が来た♪と感じる方は多いのではないのでしょうか。

ただ、縁起が良くて可愛らしい福寿草ですが、非常に強い毒を持っているので、フキノトウと間違えて食べないでくださいね。(葛西)

〈発行〉津軽白神森林生態系保全センター

〒038-2754 青森県西津軽郡鱒ヶ沢町大字米町 25-2 電話:0173(72)2931 FAX:0173(72)2932

