

1:60,000

令和6年度後期 狩猟者立入禁止位置図 (酒田市十里塚～遊佐町菅里周辺)

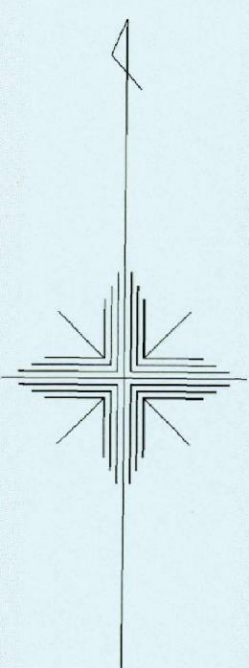
- 通年立入禁止箇所
(鳥獣保護区・国立公園等)
- 前期立入禁止箇所
自 令和6年4月1日
至 令和6年10月31日
- 年間立入禁止箇所
自 令和6年4月1日
至 令和7年3月31日

記号

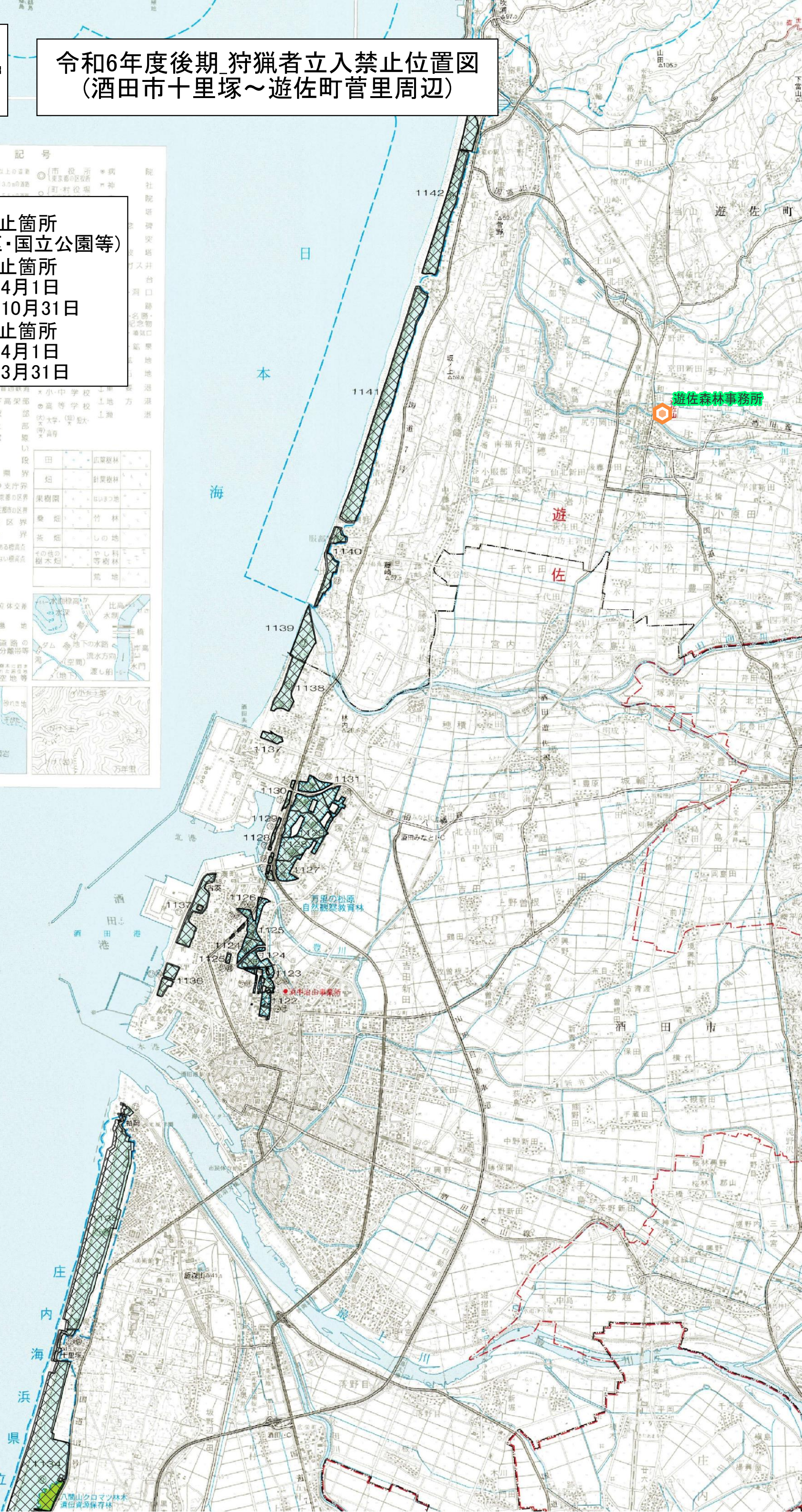
	市役所	病院
	(東室根)区役所	神社
	(町)役場	

	広葉樹林
	針葉樹林
	果樹園
	畑
	茶畑
	その他の樹木地
	荒地

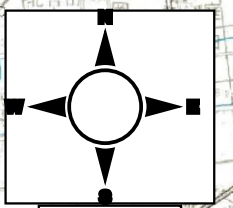
	立体交差
	橋
	道路の分離帯等
	トンネル
	地下鉄
	地下
	水門
	防波堤



0 1 2 km

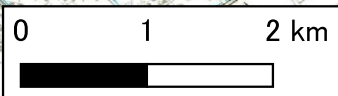
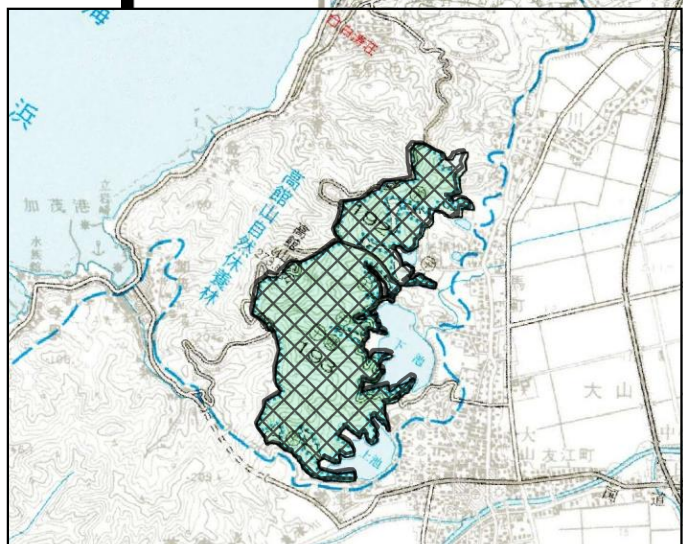


令和6年度後期 狩猟者立入禁止位置図
(酒田市浜中～袖岡、鶴岡市高館山周辺)



1:60,000

- 通年立入禁止箇所
(鳥獣保護区・国立公園等)
- 前期立入禁止箇所
 自 令和6年4月1日
 至 令和6年10月31日
- 年間立入禁止箇所
 自 令和6年4月1日
 至 令和7年3月31日



庄内森林管理署

東北