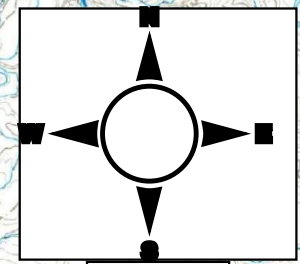
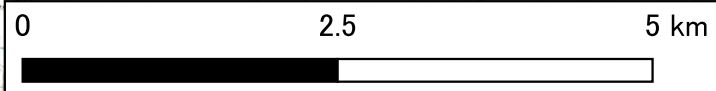
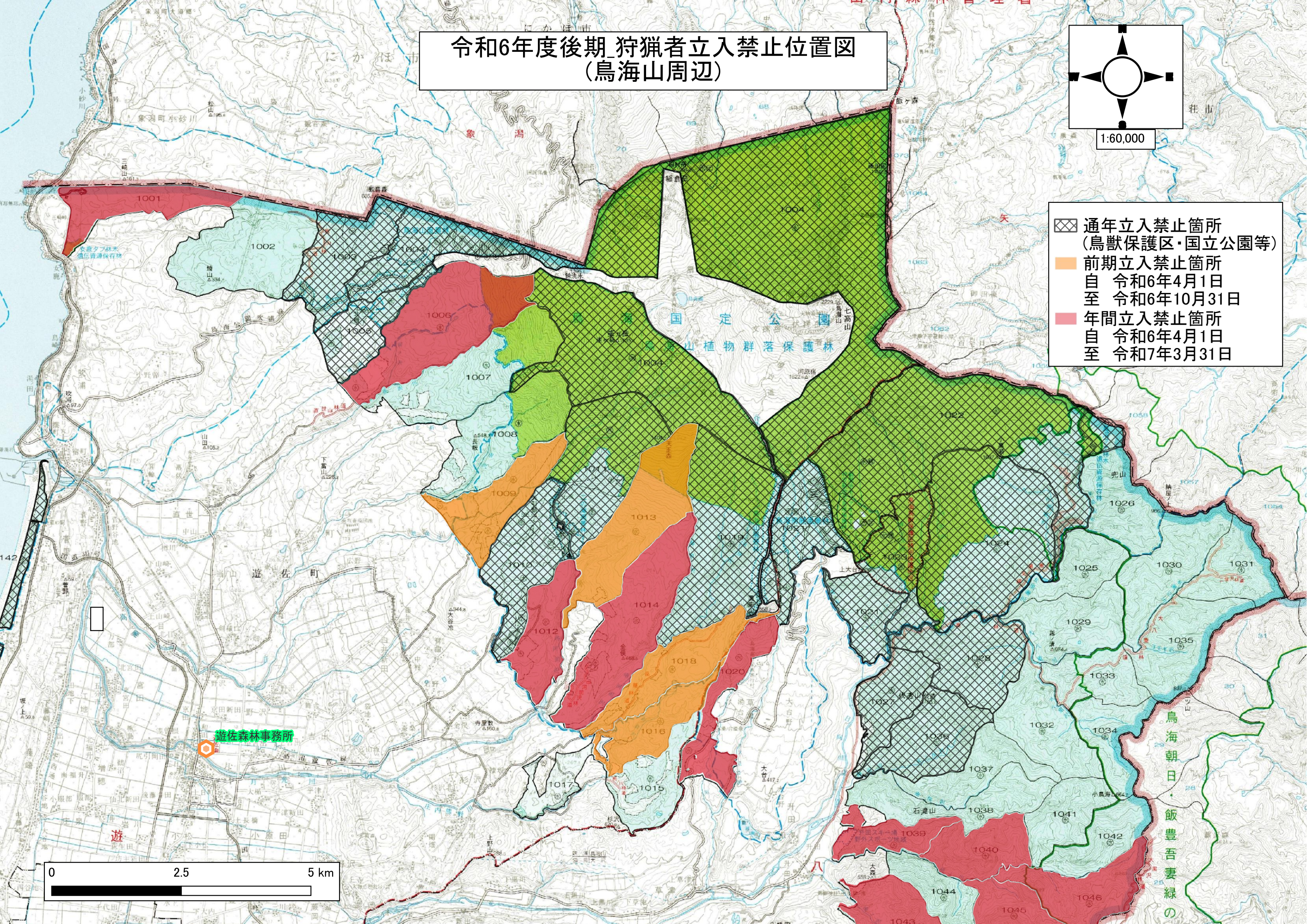


令和6年度後期 狩猟者立入禁止位置図 (鳥海山周辺)

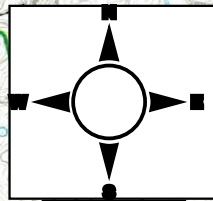


1:60,000

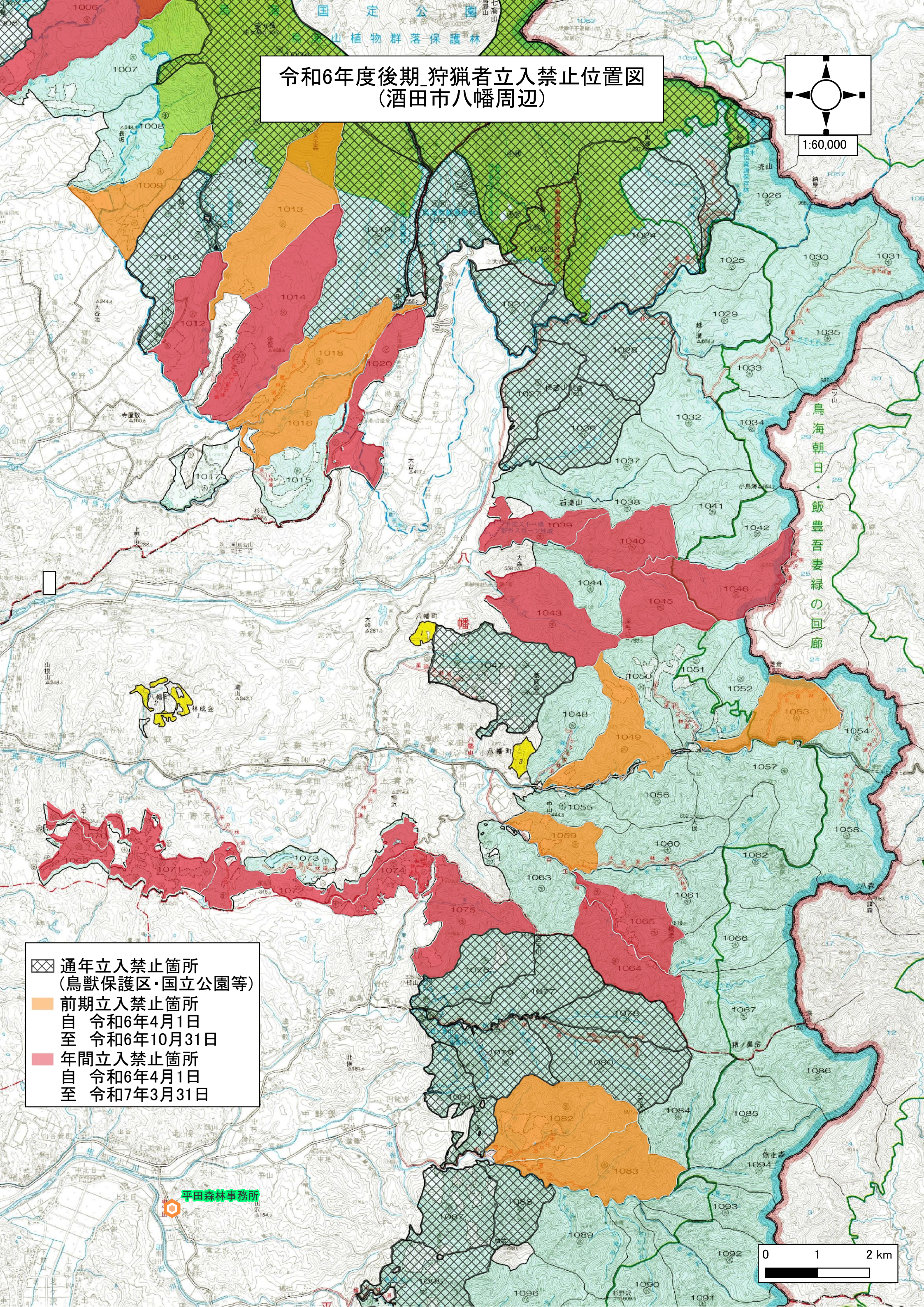
- 通年立入禁止箇所
(鳥獣保護区・国立公園等)
- 前期立入禁止箇所
自 令和6年4月1日
至 令和6年10月31日
- 年間立入禁止箇所
自 令和6年4月1日
至 令和7年3月31日



令和6年度後期_狩猟者立入禁止位置図 (酒田市八幡周辺)



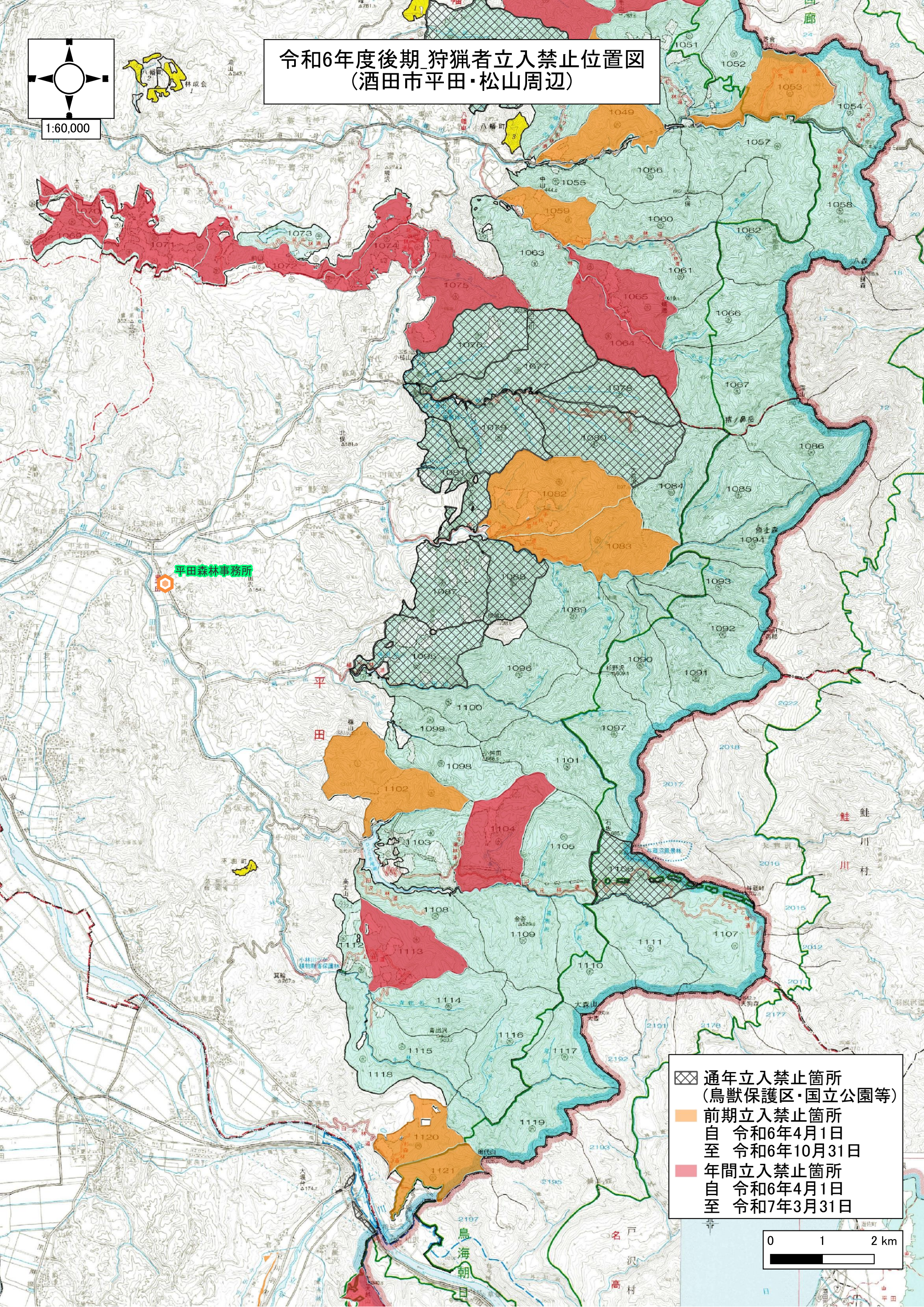
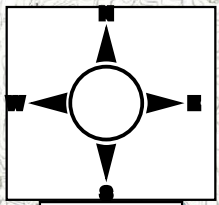
1:60,000



- ⊞ 全年立入禁止箇所
(鳥獣保護区・国立公園等)
- 前期立入禁止箇所
自 令和6年4月1日
至 令和6年10月31日
- 年間立入禁止箇所
自 令和6年4月1日
至 令和7年3月31日

0 1 2 km

令和6年度後期_狩猟者立入禁止位置図 (酒田市平田・松山周辺)



- 通年立入禁止箇所
(鳥獣保護区・国立公園等)
- 前期立入禁止箇所
自 令和6年4月1日
至 令和6年10月31日
- 年間立入禁止箇所
自 令和6年4月1日
至 令和7年3月31日

