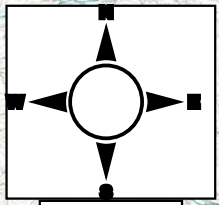



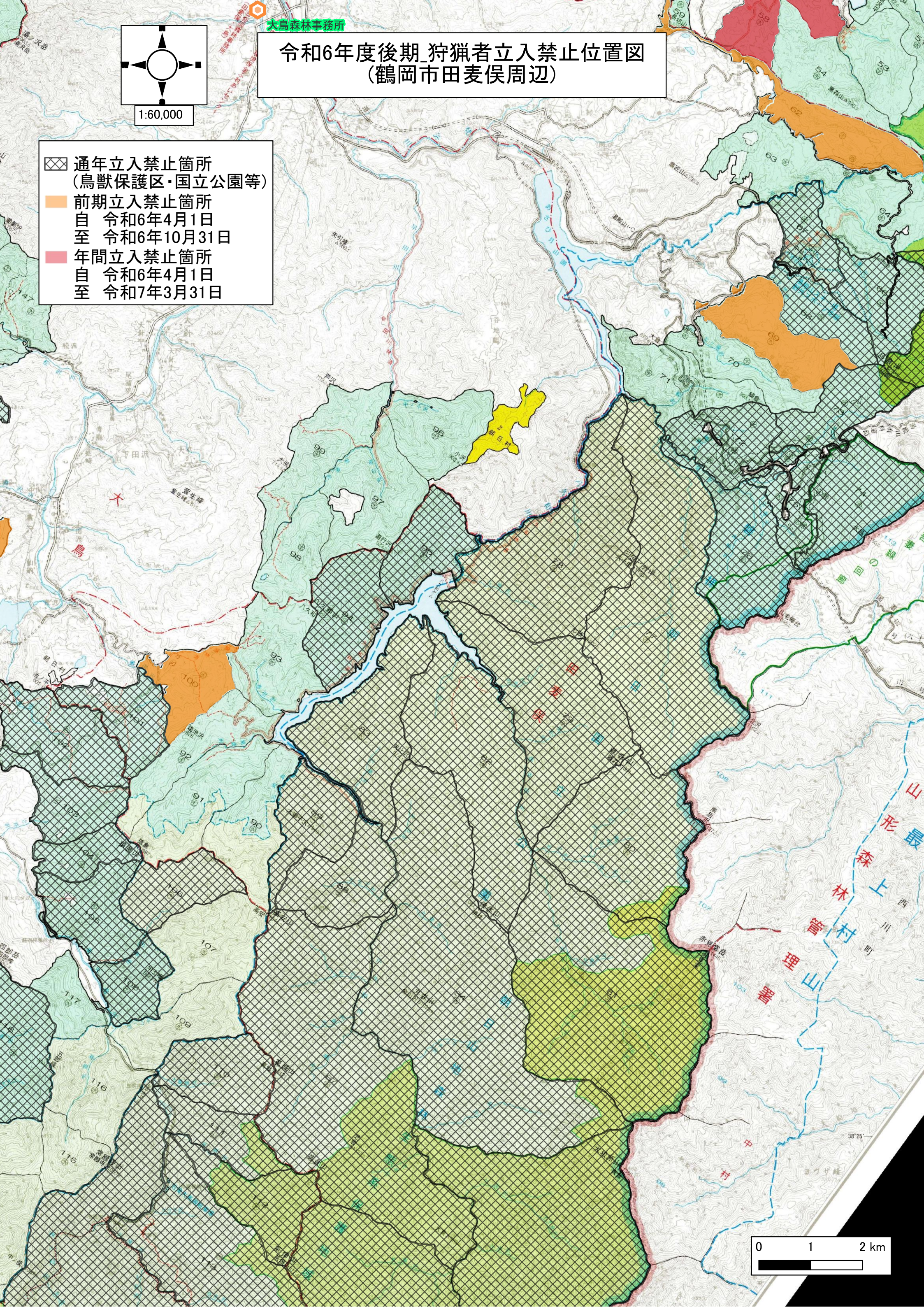


令和6年度後期 狩猟者立入禁止位置図 (鶴岡市田麦俣周辺)



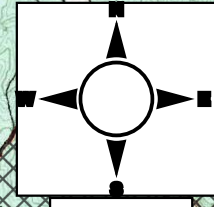
1:60,000

-  通年立入禁止箇所
(鳥獣保護区・国立公園等)
-  前期立入禁止箇所
自 令和6年4月1日
至 令和6年10月31日
-  年間立入禁止箇所
自 令和6年4月1日
至 令和7年3月31日

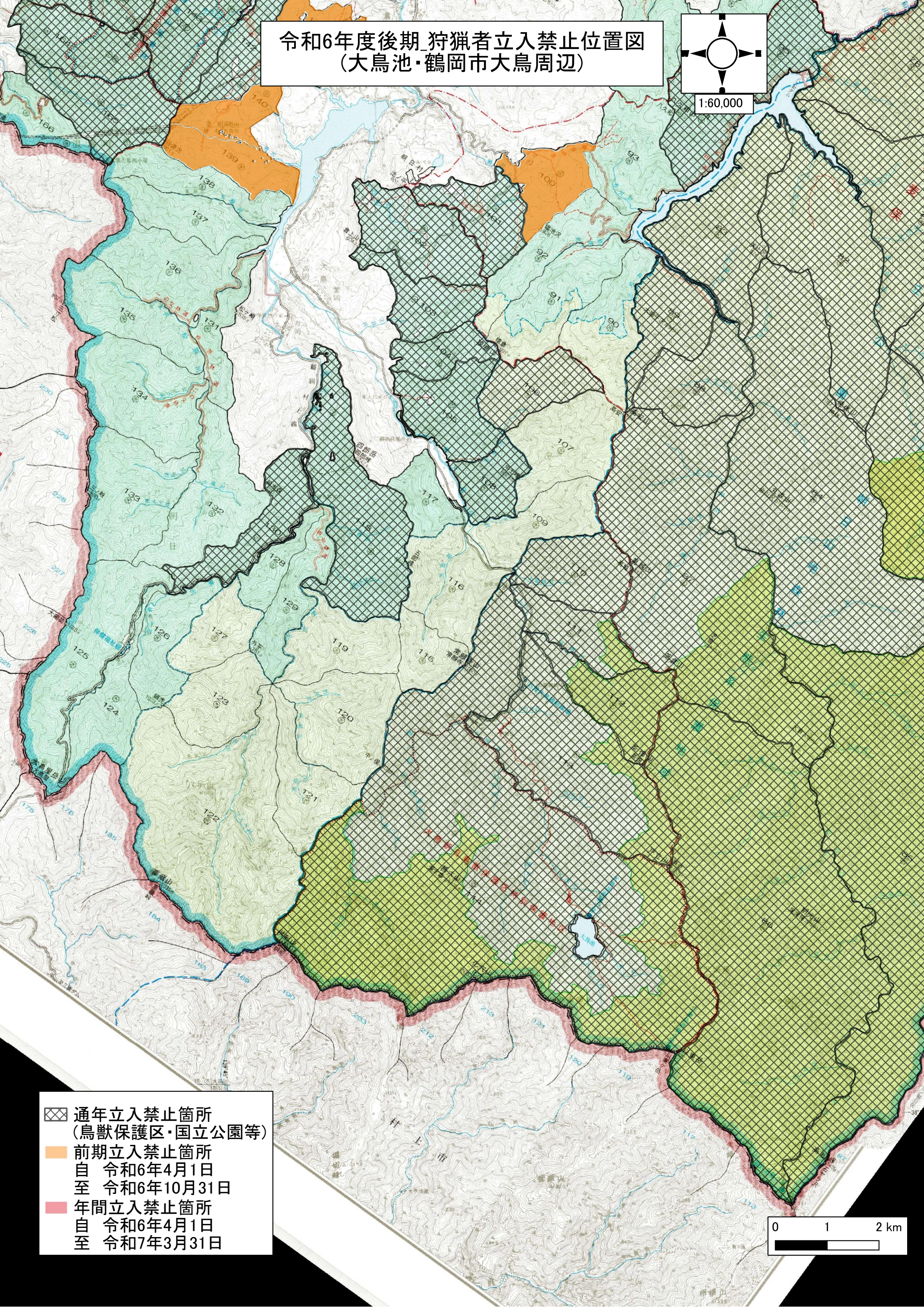





0 1 2 km

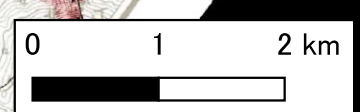
令和6年度後期 狩猟者立入禁止位置図 (大鳥池・鶴岡市大鳥周辺)



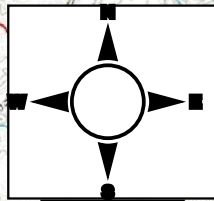
1:60,000



-  通年立入禁止箇所
(鳥獣保護区・国立公園等)
-  前期立入禁止箇所
自 令和6年4月1日
至 令和6年10月31日
-  年間立入禁止箇所
自 令和6年4月1日
至 令和7年3月31日






令和6年度後期 狩猟者立入禁止位置図 (鶴岡市大鳥周辺)



1:60,000

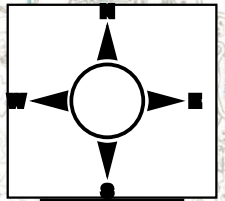
大鳥森林事務所

温海森林事務所

-  通年立入禁止箇所
(鳥獣保護区・国立公園等)
-  前期立入禁止箇所
自 令和6年4月1日
至 令和6年10月31日
-  年間立入禁止箇所
自 令和6年4月1日
至 令和7年3月31日

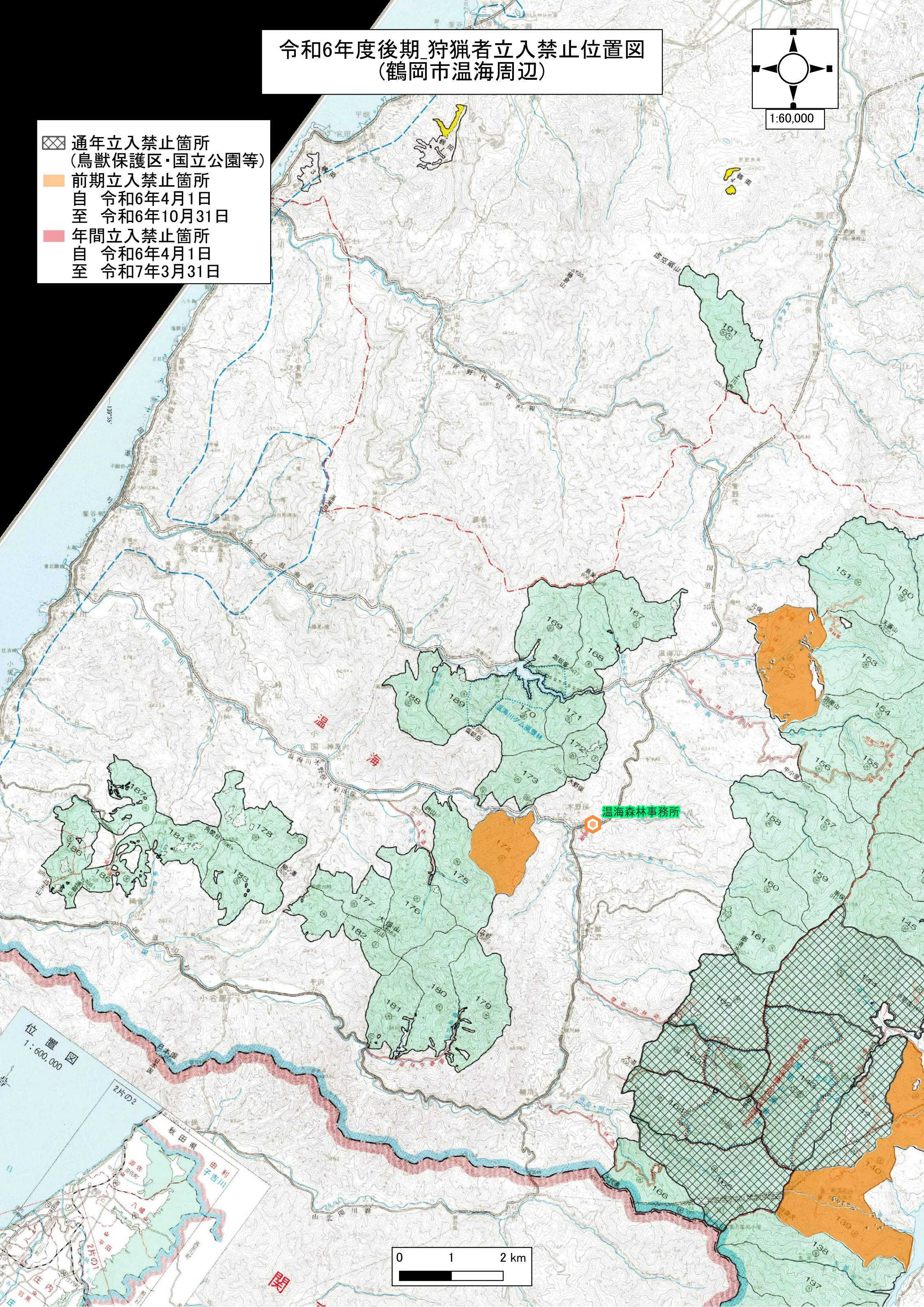
0 2.5 5 km

令和6年度後期 狩猟者立入禁止位置図 (鶴岡市温海周辺)



1:60,000

- ⊗ 通年立入禁止箇所
(鳥獣保護区・国立公園等)
- 前期立入禁止箇所
自 令和6年4月1日
至 令和6年10月31日
- 年間立入禁止箇所
自 令和6年4月1日
至 令和7年3月31日



温海森林事務所

0 1 2 km

位置図
1:600,000

2片の2

秋田県

由利

子吉川

2401

庄内

利根川

関