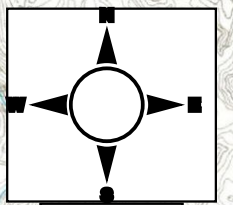


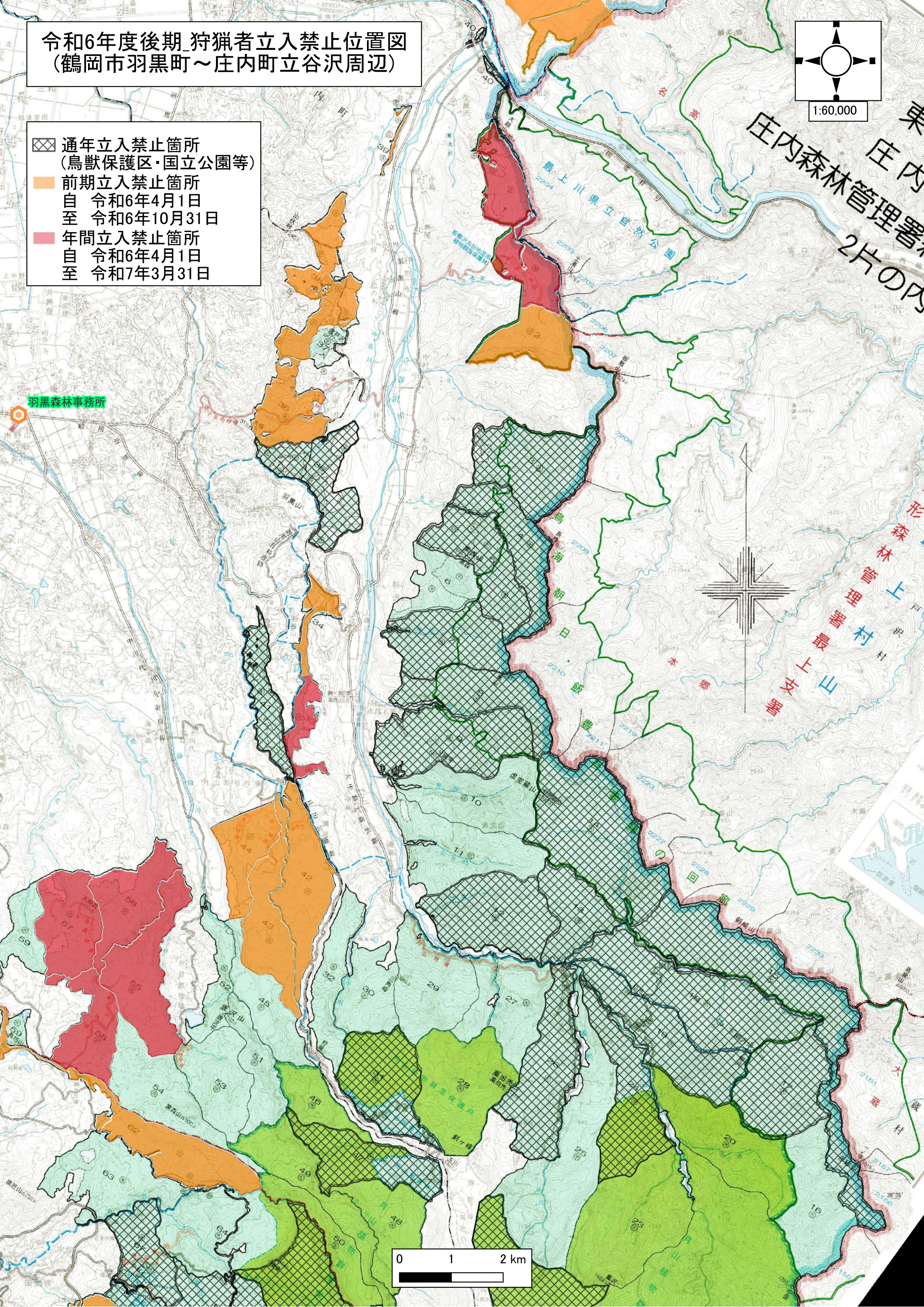
# 令和6年度後期\_狩猟者立入禁止位置図 (鶴岡市羽黒町～庄内町立谷沢周辺)



1:60,000

- ⊗ 通年立入禁止箇所  
(鳥獣保護区・国立公園等)
- 前期立入禁止箇所  
自 令和6年4月1日  
至 令和6年10月31日
- 年間立入禁止箇所  
自 令和6年4月1日  
至 令和7年3月31日

羽黒森林事務所

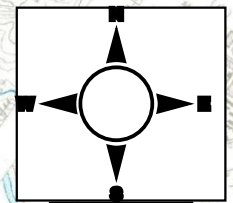


0 1 2 km

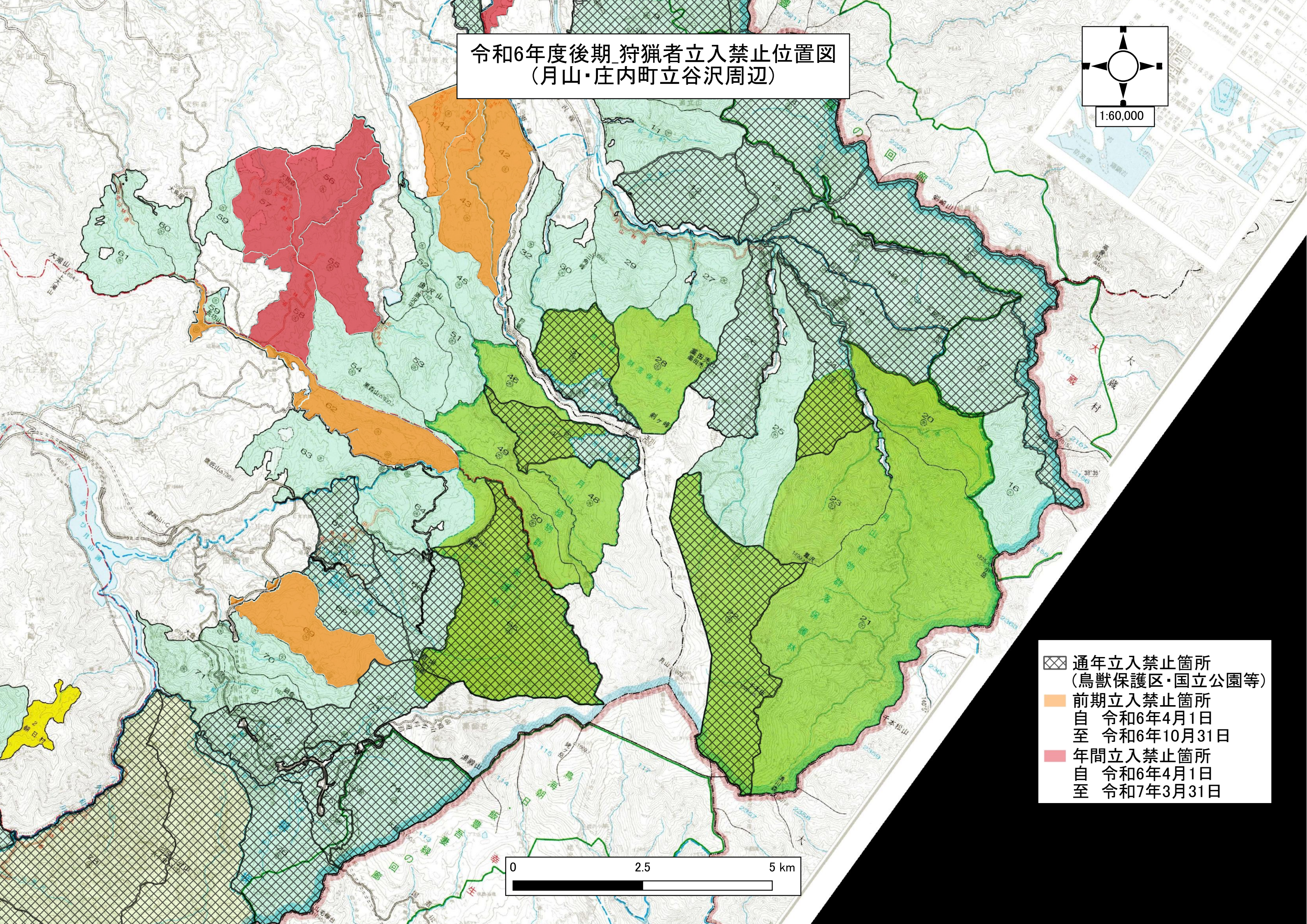
庄内森林管理署  
2片の内

庄内森林管理署  
最上川上流部  
庄内町立谷沢

令和6年度後期\_狩猟者立入禁止位置図  
(月山・庄内町立谷沢周辺)



1:60,000



- ⊠ 通年立入禁止箇所  
(鳥獣保護区・国立公園等)
- 前期立入禁止箇所  
自 令和6年4月1日  
至 令和6年10月31日
- 年間立入禁止箇所  
自 令和6年4月1日  
至 令和7年3月31日

0 2.5 5 km