


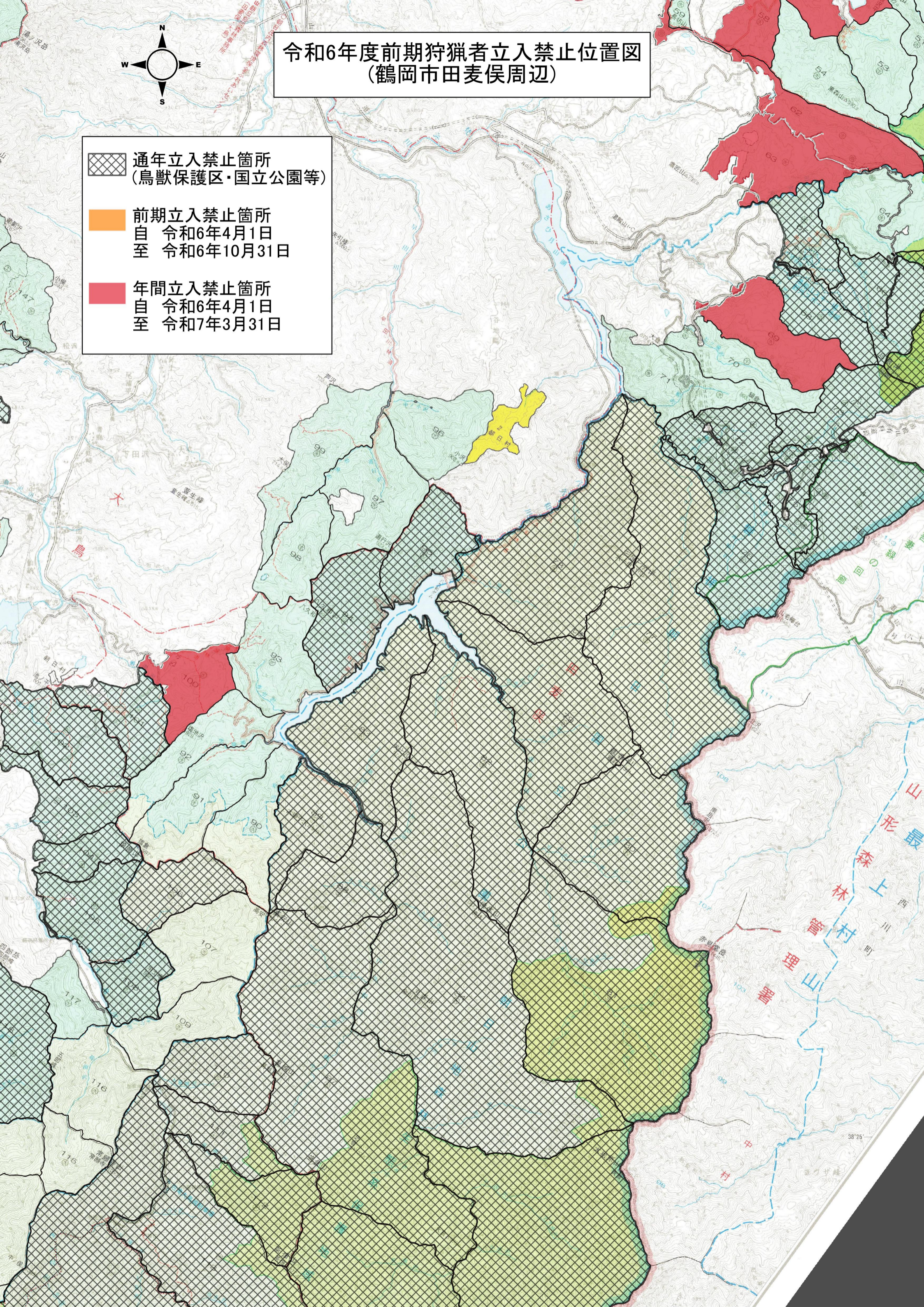


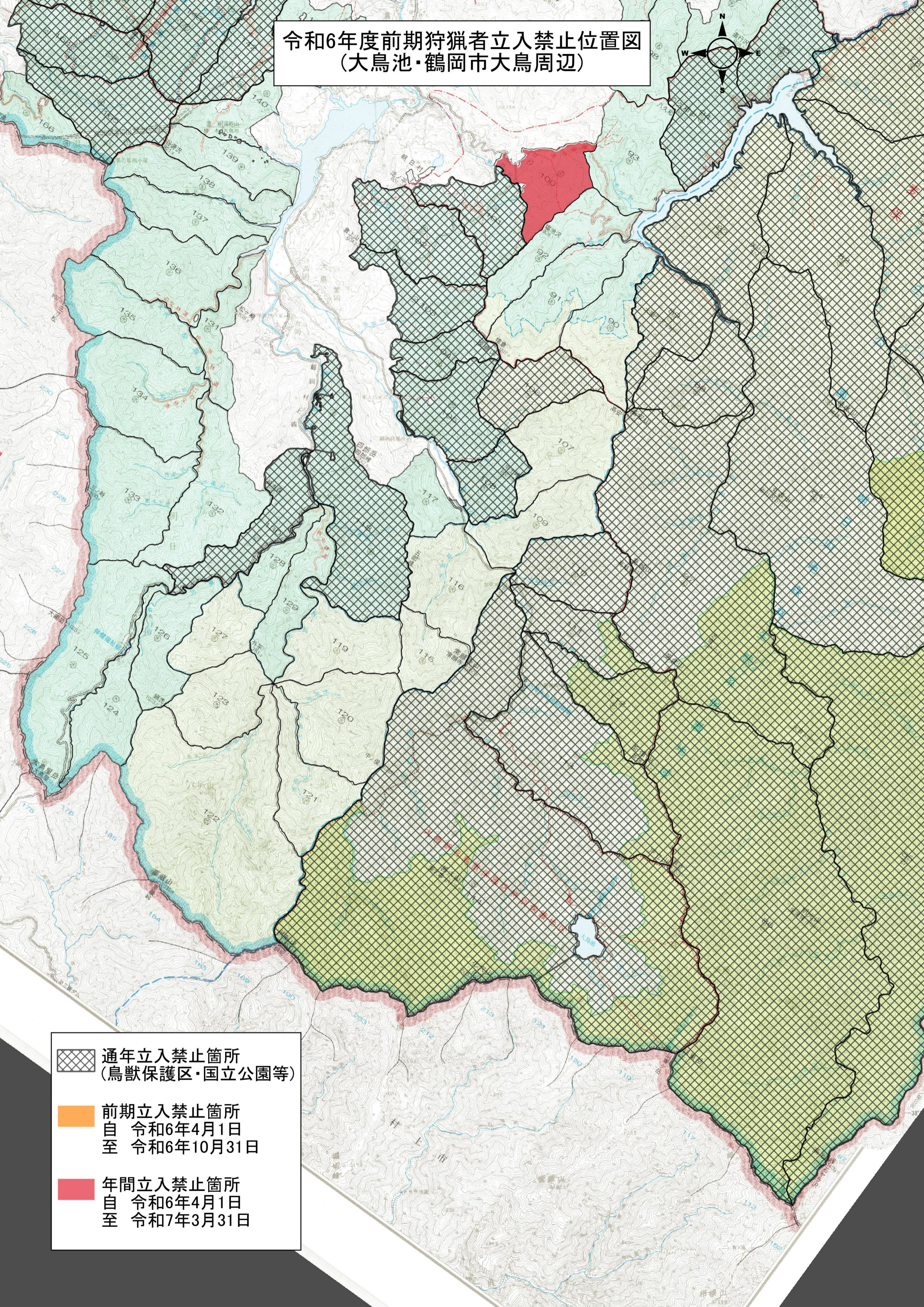





令和6年度前期狩猟者立入禁止位置図 (鶴岡市田麦俣周辺)

-  通年立入禁止箇所
(鳥獣保護区・国立公園等)
-  前期立入禁止箇所
自 令和6年4月1日
至 令和6年10月31日
-  年間立入禁止箇所
自 令和6年4月1日
至 令和7年3月31日

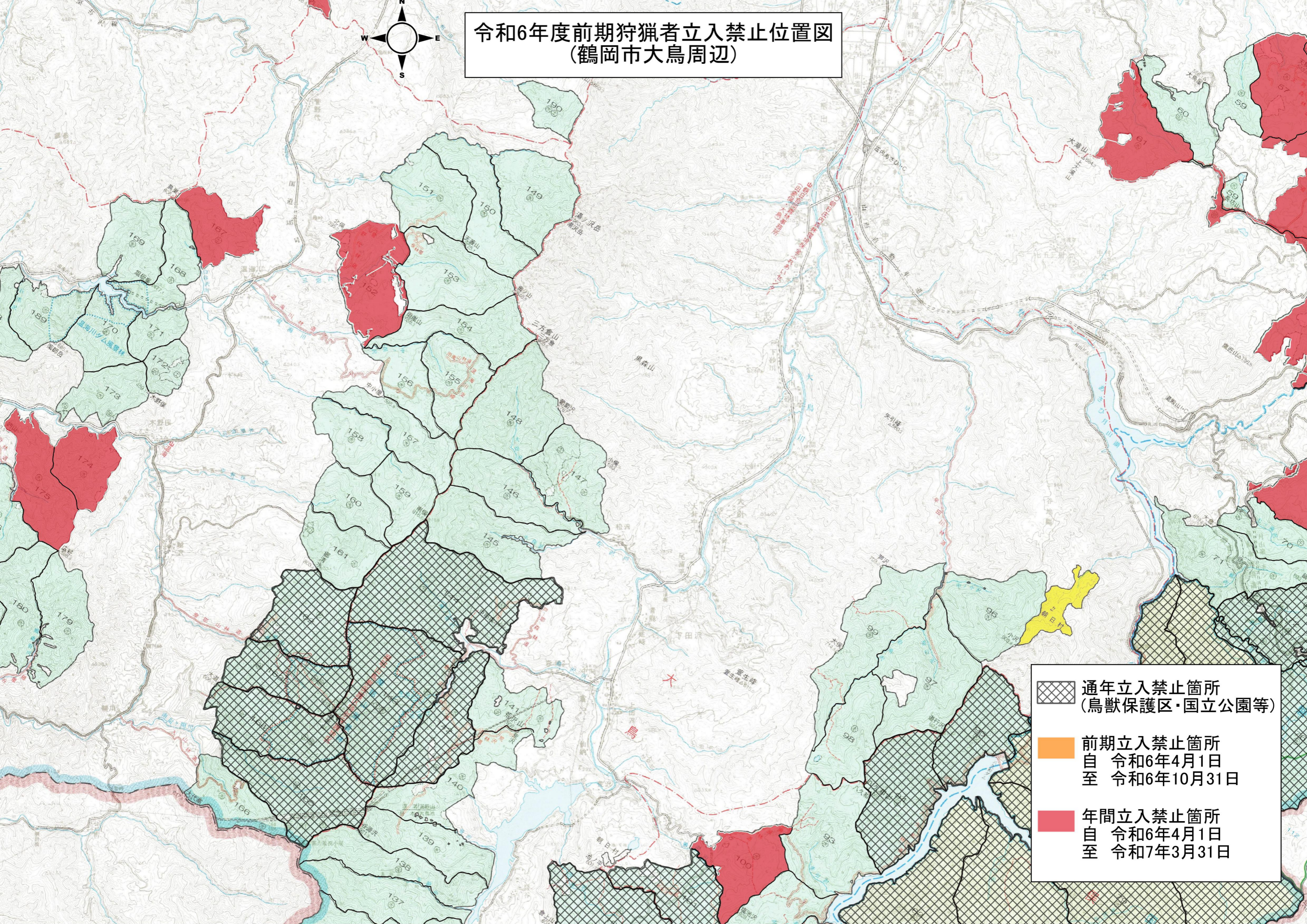


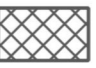


令和6年度前期狩猟者立入禁止位置図 (大鳥池・鶴岡市大鳥周辺)



-  通年立入禁止箇所
(鳥獣保護区・国立公園等)
-  前期立入禁止箇所
自 令和6年4月1日
至 令和6年10月31日
-  年間立入禁止箇所
自 令和6年4月1日
至 令和7年3月31日




令和6年度前期狩猟者立入禁止位置図 (鶴岡市大鳥周辺)

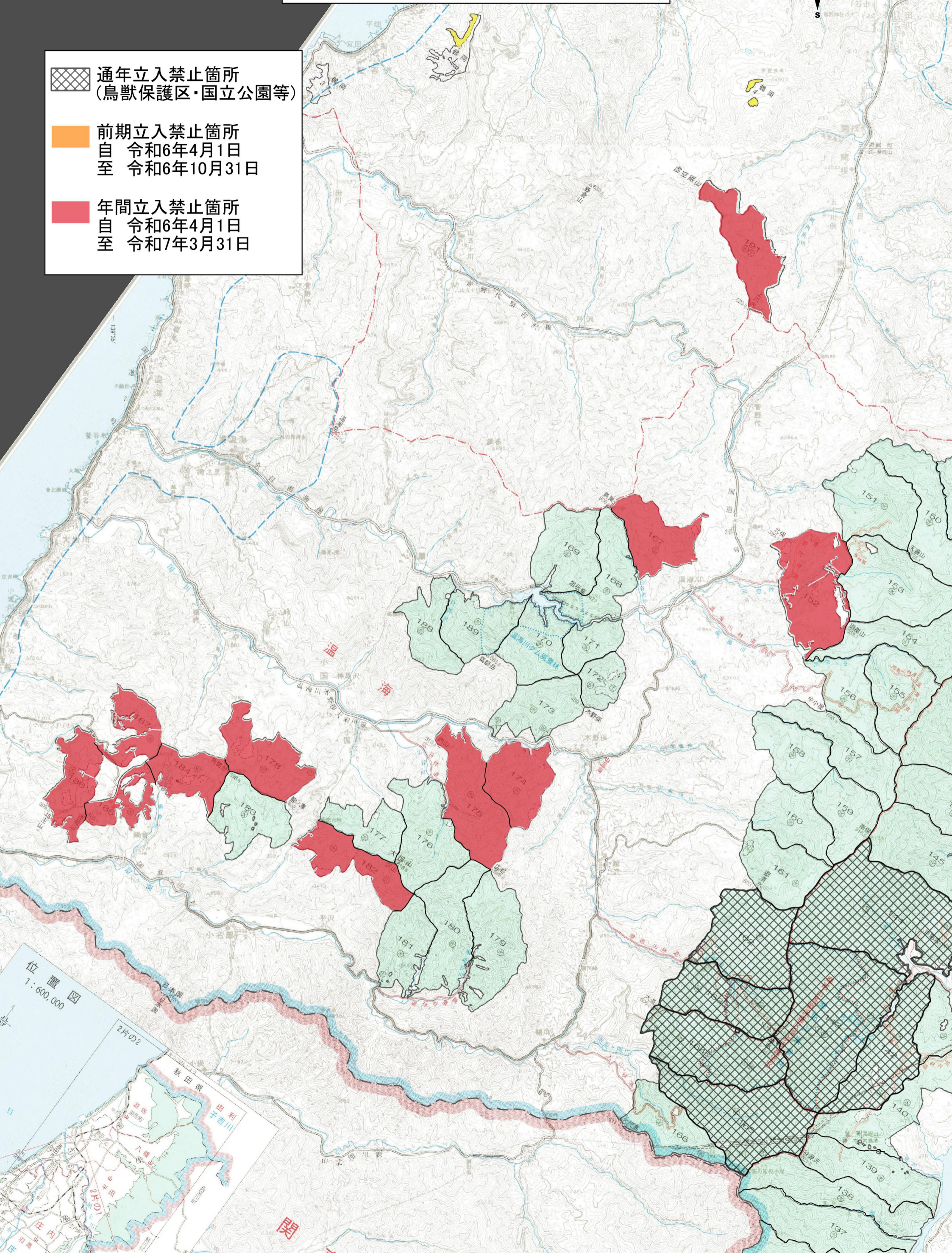


-  通年立入禁止箇所
(鳥獣保護区・国立公園等)
-  前期立入禁止箇所
自 令和6年4月1日
至 令和6年10月31日
-  年間立入禁止箇所
自 令和6年4月1日
至 令和7年3月31日

令和6年度前期狩猟者立入禁止位置図 (鶴岡市温海周辺)



-  通年立入禁止箇所
(鳥獣保護区・国立公園等)
-  前期立入禁止箇所
自 令和6年4月1日
至 令和6年10月31日
-  年間立入禁止箇所
自 令和6年4月1日
至 令和7年3月31日



位置図
1:600,000

2片の2

秋田県

由利
子吉川

八幡山

庄内

利根