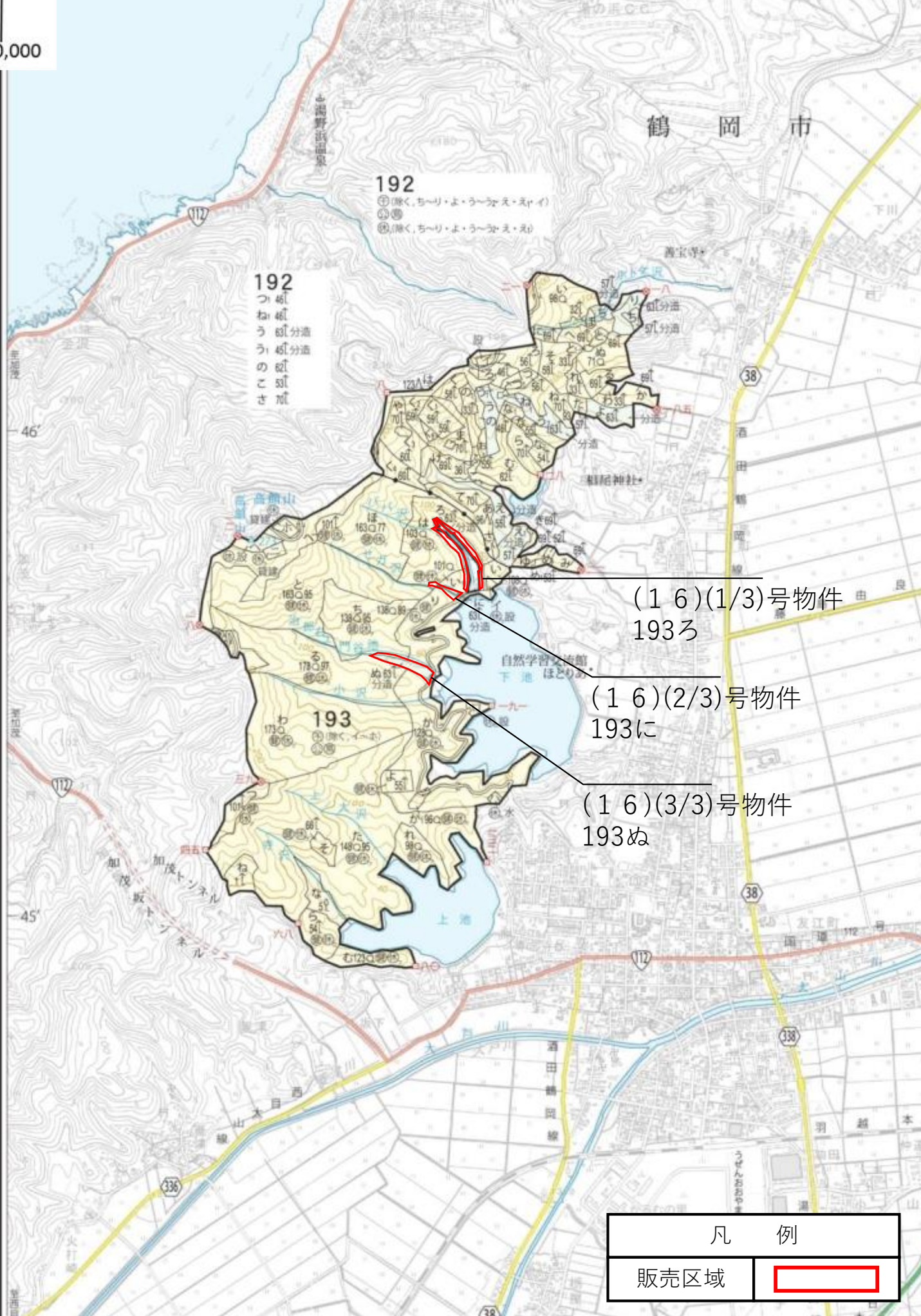


# 公売物件位置図 (令和6年度 第8回 (16)号物件)

N  
1:20,000




192  
つ 46  
ね 46  
う 63  
の 45  
の 62  
の 53  
の 61

192  
①(陸く、ちへり・よ・うへかえ・えい)  
②(陸く、ちへり・よ・うへかえ・えい)  
③(陸く、ちへり・よ・うへかえ・えい)

(16)(1/3)号物件  
193ろ

(16)(2/3)号物件  
193に

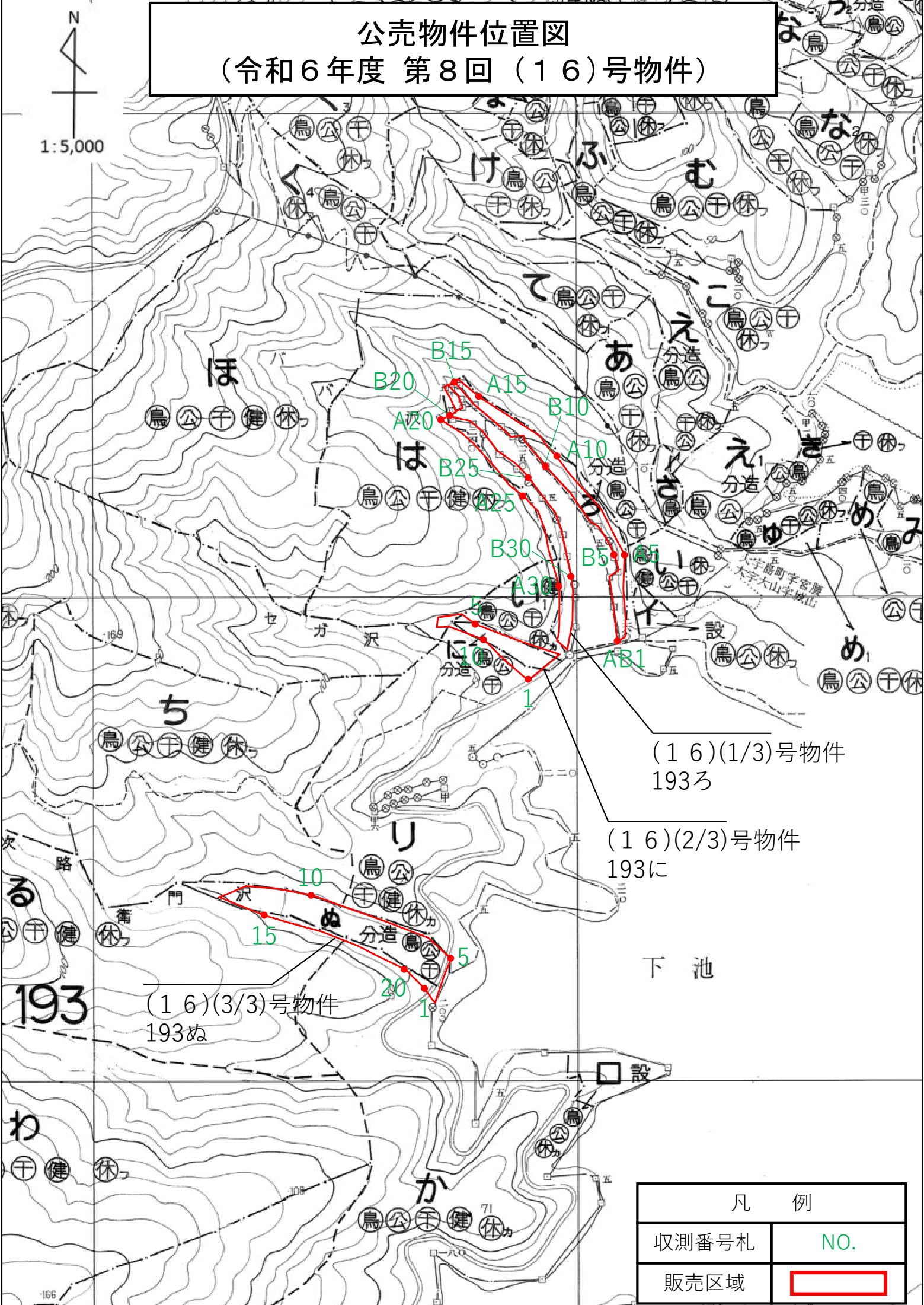
(16)(3/3)号物件  
193ぬ

凡 例	
販売区域	



# 公売物件位置図 (令和6年度 第8回 (16)号物件)

1:5,000



(16)(1/3)号物件  
193ろ

(16)(2/3)号物件  
193に

(16)(3/3)号物件  
193ぬ

凡 例	
収測番号札	NO.
販売区域	<span style="border: 2px solid red; display: inline-block; width: 20px; height: 10px;"></span>

# 公売物件位置図 (令和6年度 第8回 (17)~(18)号物件)

N  
1:20,000


子吉川森林計画区  
由利森林管理署管内

秋田県  
にかほ市

(18)(1/2)号物件  
1001れ

(17)号物件  
1001と1

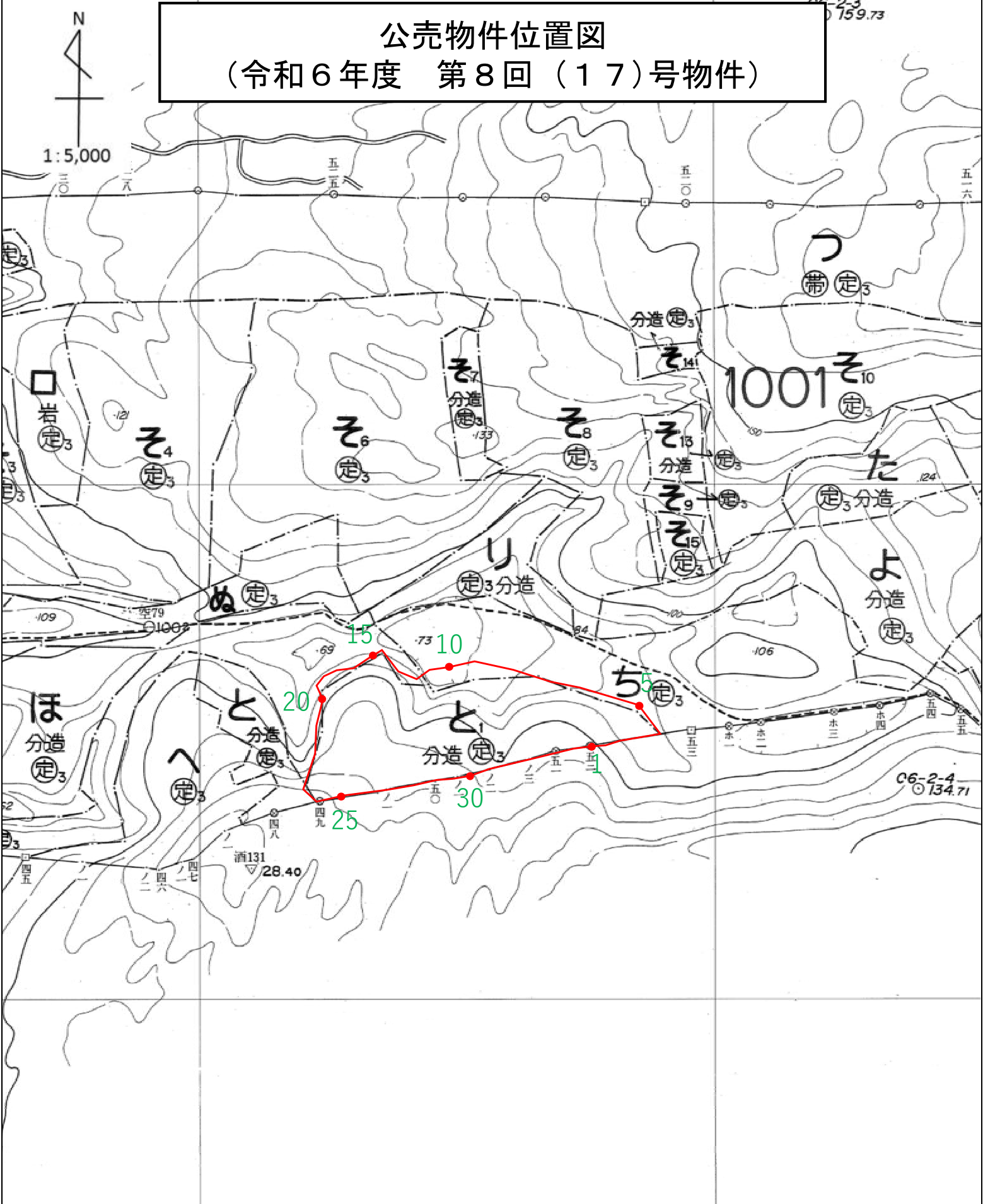
(17)(2/2)号物件  
1002て

凡 例	
販売区域	



# 公売物件位置図 (令和6年度 第8回 (17)号物件)

1:5,000

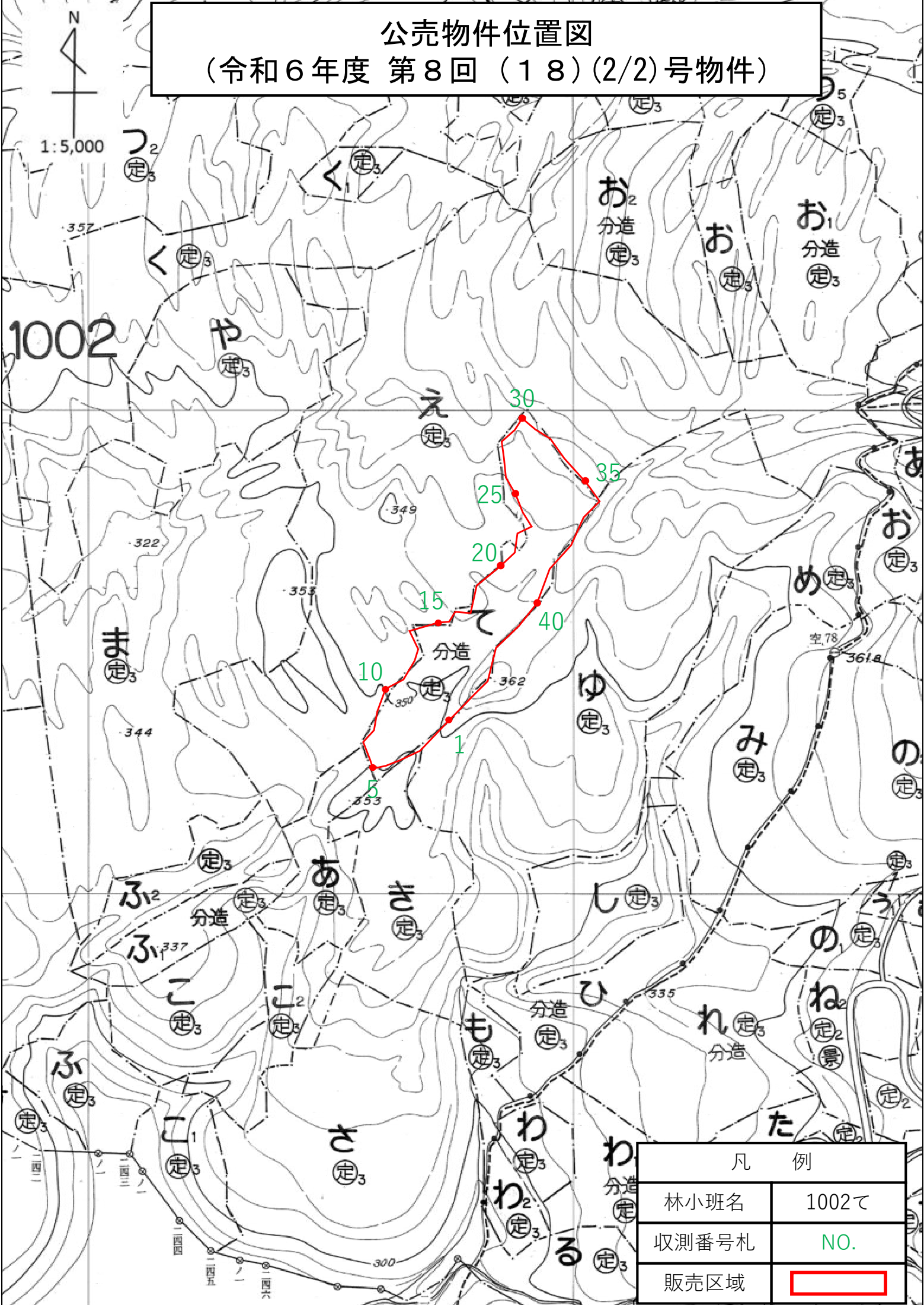


凡 例	
林小班名	1001と1
収測番号札	NO.
販売区域	□



# 公売物件位置図

(令和6年度 第8回 (18)(2/2)号物件)



凡 例	
林小班名	1002て
収測番号札	NO.
販売区域	[Red Box]



# 公売物件位置図 (令和6年度 第8回 (19)号物件)

1:20,000

飽海郡  
遊佐町

(19)(2/2)号物件  
1009た

(19)(1/2)号物件  
1009は

1009

に④  
り④  
り④  
り④  
り④  
ぬ④


の④  
の④  
の④  
お④  
く④  
や④  
ふ④

1010

い④  
ろ④  
ろ④  
ろ④  
ろ④  
ろ④  
ろ④  
ほ④  
へ④

ち④  
ぬ④  
ぬ④  
る④  
る④  
よ④  
て④  
イ④  
口④

凡例

販売区域	
------	---

年度策定計画国有林野施業実施計画図林齢早見表  
2022年度(令和4年3月31日現在)

林齢級	林齢	年度	林齢級	林齢	年度
	41	S56		81	S16
	42	S55		82	S15
	43	S54		83	S14



# 公売物件位置図 (令和6年度 第8回 (19)号物件)

1:5,000

(19)(2/2)号物件  
1009た

(19)(1/2)号物件  
1009は

凡 例	
収測番号札	NO.
販売区域	<span style="border: 2px solid red; display: inline-block; width: 20px; height: 10px;"></span>

