

公 売 物 件 一 覧 表

庄内森林管理署

入札番号	物件所在地	契約関係	伐採方法	面積 (ha)	林齢	樹種	本数(本)	幹材積 (m ³)					延納	搬出期間
								スギ (一般材)	カラマツ (一般材)	その他N	L	合計		
1	鶴岡市摩耶山字 摩耶山国有林 143㌔林小班	分収造林	皆伐	0.96	63	スギ外	1,085	987.09			34.95	1,022.04	延納条件を 満たした場合 官収分のみ可	引渡の日 から起算して 36ヶ月以内
2	鶴岡市摩耶山字 摩耶山国有林 144㌔林小班外1	分収造林	皆伐	2.25	70	スギ外	1,936	1,212.10	154.24	3.41	18.35	1,388.10	延納条件を 満たした場合 官収分のみ可	引渡の日 から起算して 36ヶ月以内
	合計			3.21			3,021	2,199.19	154.24	3.41	53.30	2,410.14		

公 売 物 件 明 細 書 (立 木)

物件番号	(1)	特約事項及び特記事項	樹種径級別本数及び総材積、平均径級及び樹高 (針葉樹種一般材(※印)の径級別平均樹高、本数及び材積は別紙を参照)													
物件所在地	鶴岡市摩耶山字 摩耶山国有林 143た林小班	1. その他、別紙、特記事項(共通)のとおり	樹種	種類	一般材 低質材 別	径 級 別 本 数						計		平均		
						10cm 以下	12cm ~20cm	22cm ~30cm	32cm ~40cm	42cm ~50cm	52cm ~60cm	62cm 以上	本数 (本)	材積 (m3)	径級 (cm)	樹高 (m)
調査方法	標準地調査		スギ ※	生立木	一般材		106	427	404	85			1,022	987.09	32	23
伐採方法	皆伐															
面積(ha)	0.96															
林齢(年)	63															
搬出期間(箇月)	36															
契約関係	分収造林															
法令制限、その他留意事項			N計				106	427	404	85			1,022	987.09		
保安林	—		ホオノキ	生立木	一般材			21	21				42	29.62	30	22
自然公園	—		その他L	生立木	低質材		21						21	5.33	20	18
砂防指定	—															
その他	鳥獣保護区															
			L計				21	21	21				63	34.95		
			合計				127	448	425	85			1,085	1,022.04		

(別紙)

入札番号 (1)
国有林名 鶴岡市摩耶山字摩耶山
林小班 143た

(主要) 樹種径級別本数及び材積

樹種	スギ 一般材												合計			
	平均 (径級cm/樹高m)	32	23												(本)	(m ³)
本数/材積		(本)	(m ³)													
10 cm以下																
12 cm																
14 cm		21	1.28											21	1.28	
16 cm		21	2.56											21	2.56	
18 cm		21	3.20											21	3.20	
20 cm		43	10.66											43	10.66	
22 cm		43	14.06											43	14.06	
24 cm		85	39.00											85	39.00	
26 cm		107	66.91											107	66.91	
28 cm		128	91.85											128	91.85	
30 cm		64	50.93											64	50.93	
32 cm		21	18.75											21	18.75	
34 cm		106	109.53											106	109.53	
36 cm		85	106.55											85	106.55	
38 cm		64	93.34											64	93.34	
40 cm		128	203.73											128	203.73	
42 cm		21	36.01											21	36.01	
44 cm																
46 cm		21	43.47											21	43.47	
48 cm																
50 cm		43	95.26											43	95.26	
52 cm																
54 cm																
56 cm																
58 cm																
60 cm																
62 cm以上																
計		1,022	987.09											1,022	987.09	

公 売 物 件 明 細 書 (立 木)

物件番号	(2) (1/2)	特約事項及び特記事項	樹種径級別本数及び総材積、平均径級及び樹高 (針葉樹種一般材(※印)の径級別平均樹高、本数及び材積は別紙を参照)															
物件所在地	鶴岡市摩耶山字 摩耶山国有林 144い林小班	1. その他、別紙、特記事項(共通)のとおり	樹種	種類	一般材 低質材 別	径 級 別 本 数							計		平均			
						10cm 以下	12cm ~20cm	22cm ~30cm	32cm ~40cm	42cm ~50cm	52cm ~60cm	62cm 以上	本数 (本)	材積 (m3)	径級 (cm)	樹高 (m)		
調査方法	直径毎木																	
伐採方法	皆伐		スギ ※	生立木	一般材			1					1	0.33	26	14		
面積(ha)	0.72		カラマツ ※	生立木	一般材		42	100	82	11			235	154.24	28	20		
林齢(年)	70																	
搬出期間(箇月)	36																	
契約関係	分収造林																	
			N計				42	101	82	11			236	154.57				
法令制限、その他留意事項			ナラ	生立木	一般材			2					2	0.60	28	11		
保安林	—		ホオノキ	生立木	一般材			3	3				6	2.97	32	14		
自然公園	—		イタヤカエデ	生立木	一般材			3					3	0.82	26	11		
砂防指定	—		センノキ	生立木	一般材			1	1				2	0.93	30	14		
その他	鳥獣保護区		その他L	生立木	一般材			2					2	0.41	22	11		
			その他L	生立木	低質材	28	95						123	8.23	14	9		
			L計				28	95	11	4			138	13.96				
			合計				28	137	112	86	11		374	168.53				

公 売 物 件 明 細 書 (立 木)

物件番号	(2) (2/2)	特約事項及び特記事項	樹種径級別本数及び総材積、平均径級及び樹高（針葉樹種一般材（※印）の径級別平均樹高、本数及び材積は別紙を参照）													
物件所在地	鶴岡市摩耶山字 摩耶山国有林 144に林小班	1. その他、別紙、特記事項（共通）のとおり	樹種	種類	一般材 低質材 別	径 級 別 本 数							計		平均	
						10cm 以下	12cm ~20cm	22cm ~30cm	32cm ~40cm	42cm ~50cm	52cm ~60cm	62cm 以上	本数 (本)	材積 (m3)	径級 (cm)	樹高 (m)
調査方法	直径毎木		スギ ※	生立木	一般材		400	341	387	248	57	4	1,437	1,211.77	32	19
伐採方法	皆伐		スギ	生立木	低質材	61	15	2					78	3.41	10	6
面積 (h a)	1.53															
林齢 (年)	70															
搬出期間 (箇月)	36															
契約関係	分収造林															
			N計			61	415	343	387	248	57	4	1,515	1,215.18		
法令制限、その他留意事項			ナラ	生立木	一般材			3					3	0.81	24	13
保安林	土砂流出防備保安林		ホオノキ	生立木	一般材			3	2				5	2.61	30	15
自然公園	—		その他L	生立木	低質材	31	8						39	0.97	10	6
砂防指定	—															
その他	鳥獣保護区															
			L計			31	8	6	2				47	4.39		
			合計			92	423	349	389	248	57	4	1,562	1,219.57		

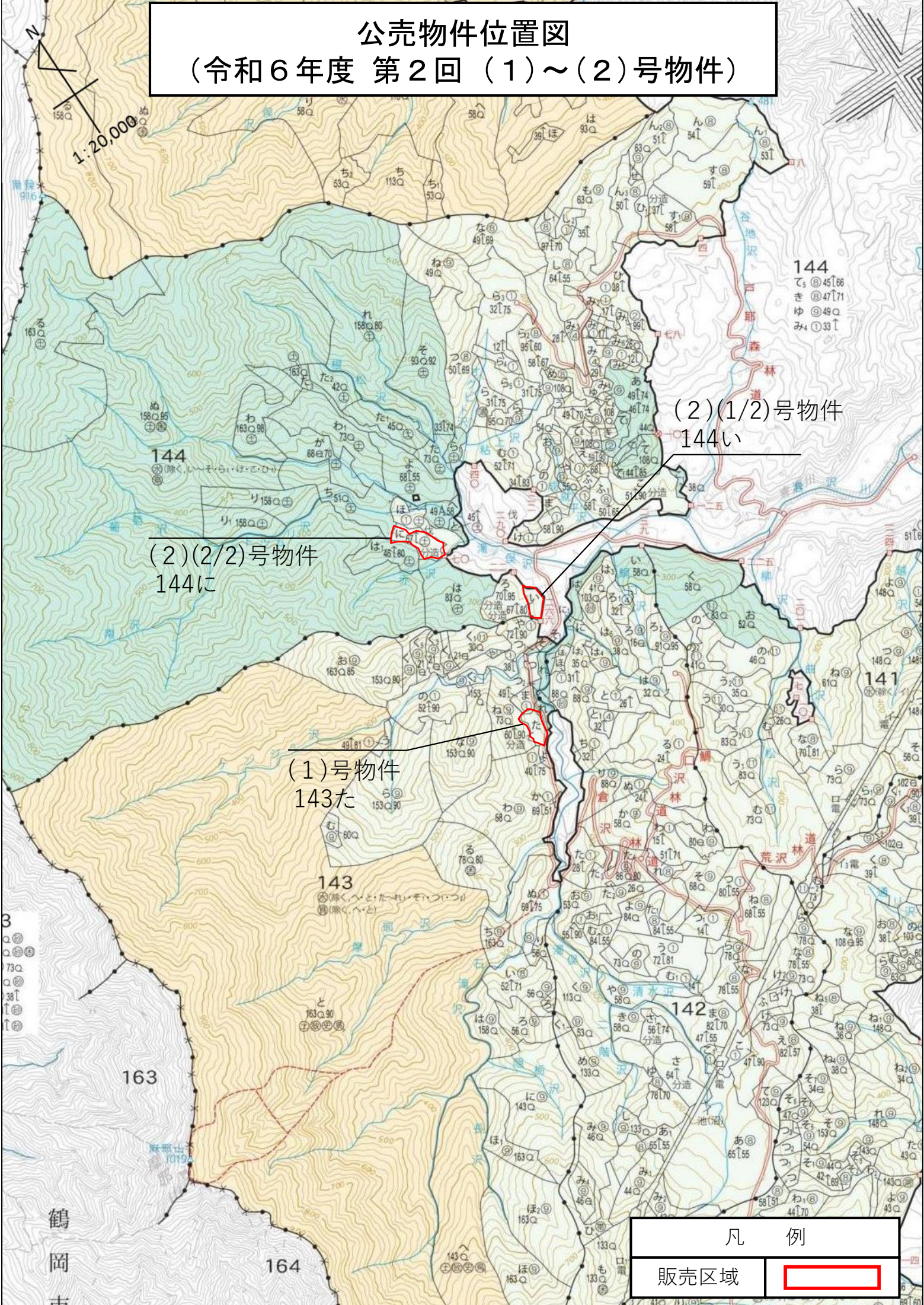
(別紙)

入札番号 (2) (2/2)
国有林名 鶴岡市摩耶山宇摩耶山
林小班 144に

(主要) 樹種径級別本数及び材積

樹種 平均 (径級cm/樹高m)	スギ 一般材		スギ 低質材										合計	
	32	19	10	6									(本)	(m ³)
本数/材積	(本)	(m ³)	(本)	(m ³)										
10 cm以下			61	1.00									61	1.00
12 cm	87	4.35	6	0.30									93	4.65
14 cm	86	7.74	4	0.36									90	8.10
16 cm	71	8.52	2	0.24									73	8.76
18 cm	88	14.08	3	0.48									91	14.56
20 cm	68	15.64											68	15.64
22 cm	71	20.59											71	20.59
24 cm	68	25.16	1	0.37									69	25.53
26 cm	75	33.75											75	33.75
28 cm	57	31.35											57	31.35
30 cm	70	46.20	1	0.66									71	46.86
32 cm	72	56.16											72	56.16
34 cm	72	62.64											72	62.64
36 cm	83	84.66											83	84.66
38 cm	83	97.94											83	97.94
40 cm	77	104.72											77	104.72
42 cm	60	88.20											60	88.20
44 cm	68	112.88											68	112.88
46 cm	48	85.92											48	85.92
48 cm	38	76.00											38	76.00
50 cm	34	72.76											34	72.76
52 cm	19	45.22											19	45.22
54 cm	16	40.48											16	40.48
56 cm	12	30.09											12	30.09
58 cm	6	18.44											6	18.44
60 cm	4	12.14											4	12.14
62 cm以上	4	16.14											4	16.14
計	1,437	1,211.77	78	3.41									1,515	1,215.18

公売物件位置図 (令和6年度 第2回 (1)~(2)号物件)



(2)(2/2)号物件
144に

(1)号物件
143た

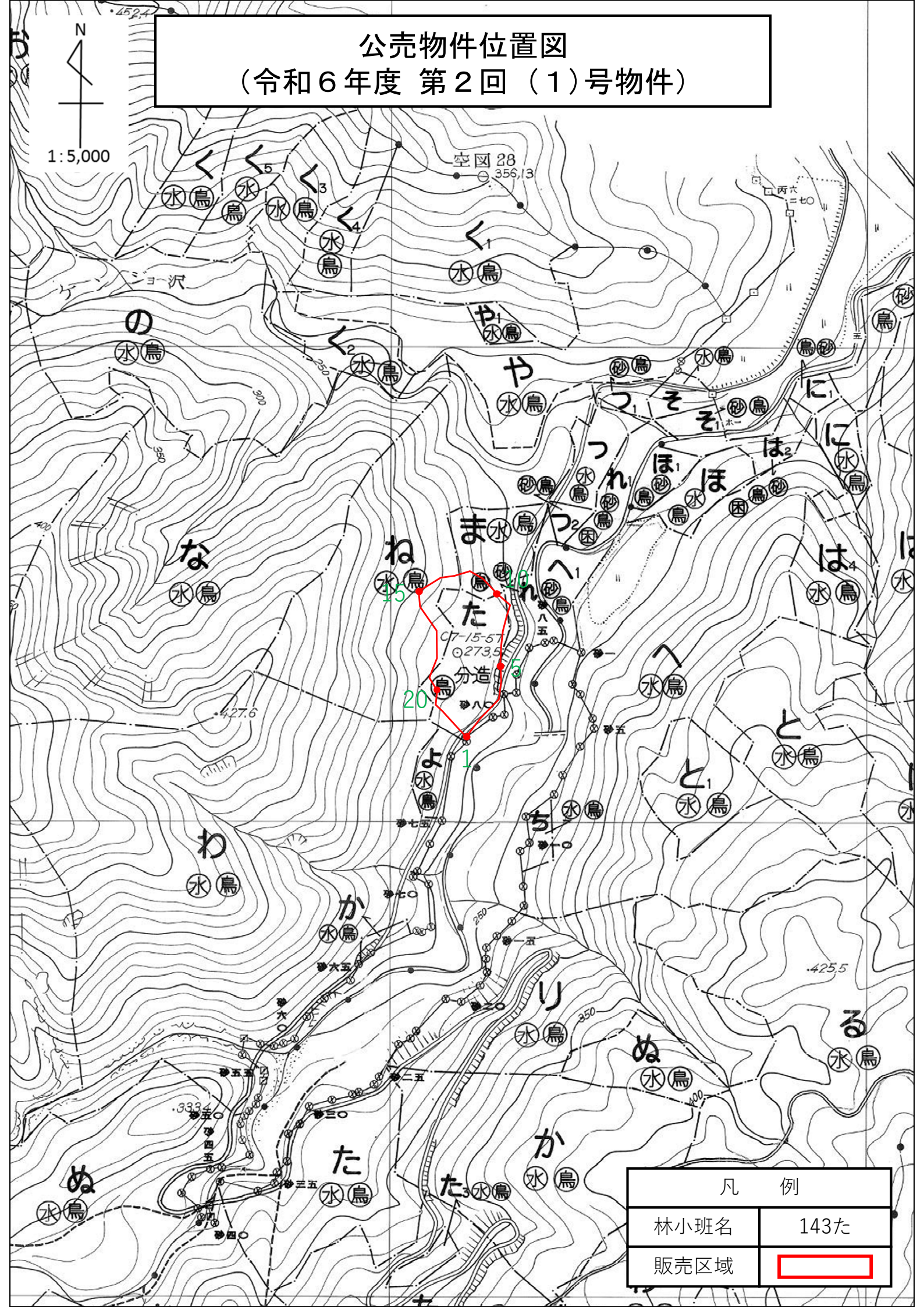
(2)(1/2)号物件
144い

凡 例	
販売区域	

鶴岡市

公売物件位置図 (令和6年度 第2回 (1)号物件)

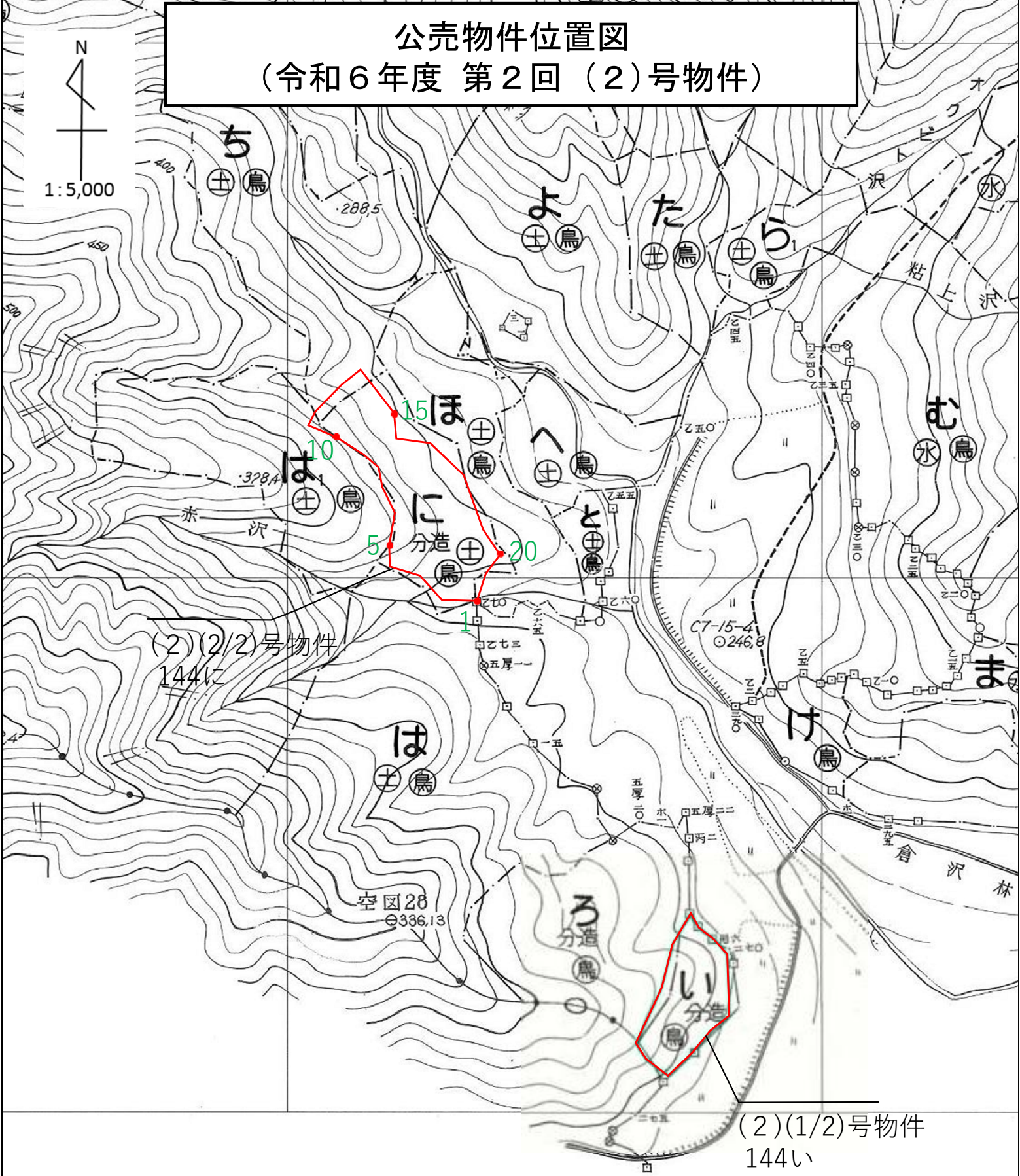
1:5,000



凡 例	
林小班名	143た
販売区域	

公売物件位置図 (令和6年度 第2回 (2)号物件)

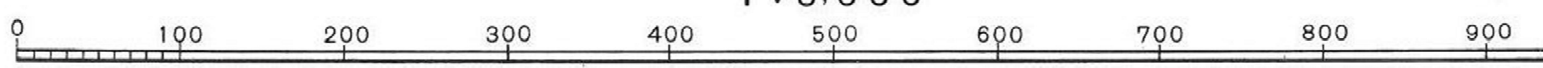
N
1:5,000



(2)(2/2)号物件
144に

(2)(1/2)号物件
144い

1:5,000



凡 例	
収測番号札	NO.
販売区域	