

災害位置図 S=1:20000

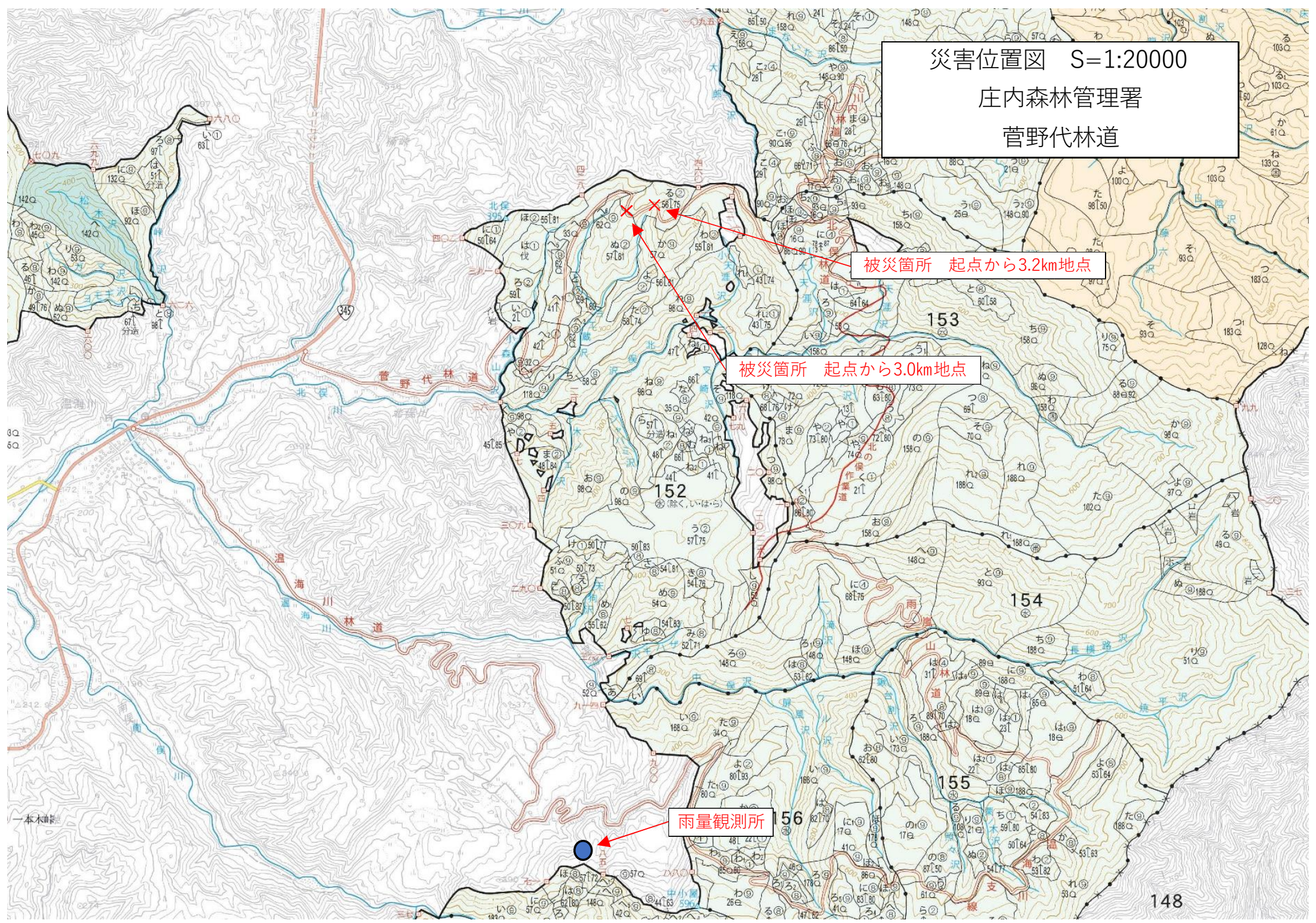
庄内森林管理署

菅野代林道

被災箇所 起点から3.2km地点

被災箇所 起点から3.0km地点

雨量観測所



菅野代林道被災写真

①1-1号箇所 起点より3.0km地点 L=19.0m
全景(ドローン撮影)

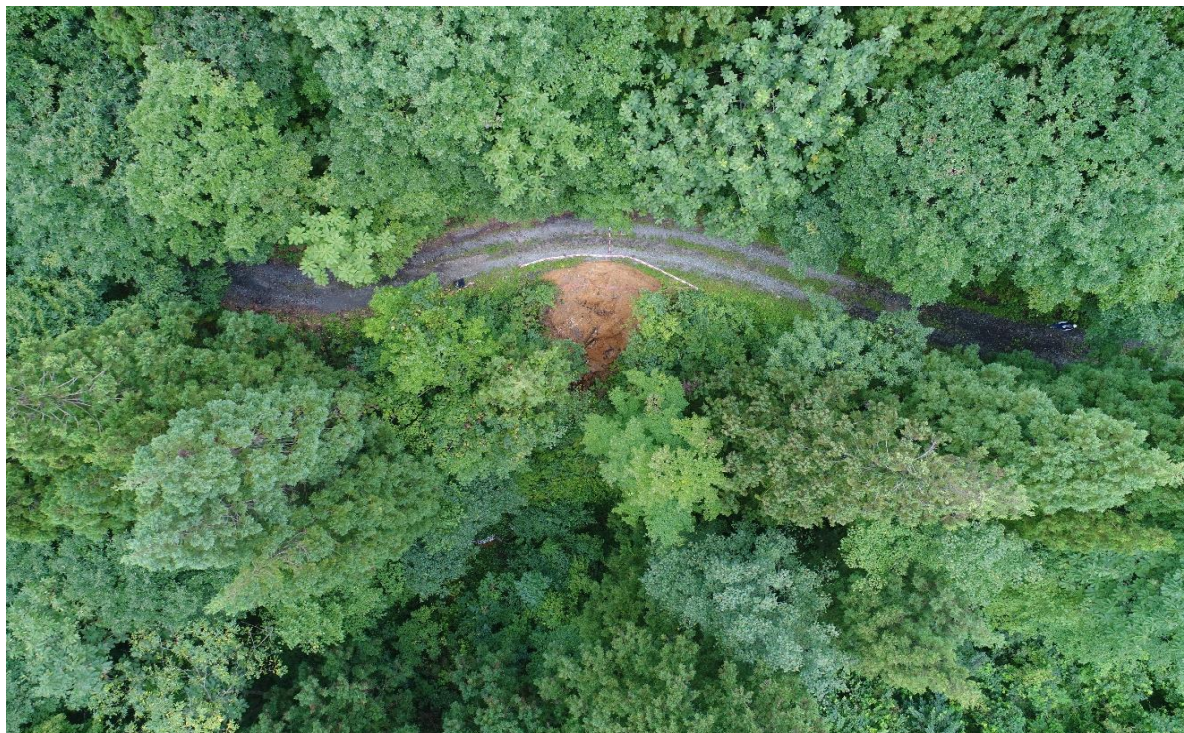


②1-1号箇所
近景(起点側より撮影)



菅野代林道被災写真

①1-2号箇所 起点より3.2km地点 L=10.0m
全景(ドローン撮影)



②1-2号箇所
近景(起点側より撮影)

