

災害位置図 S=1:20000

庄内森林管理署

薬師沢林道

酒田市

被災箇所 起点から0.6km地点

被災箇所 起点から0.8km地点

被災箇所 起点から1.2km地点

被災箇所 起点から1.4km地点

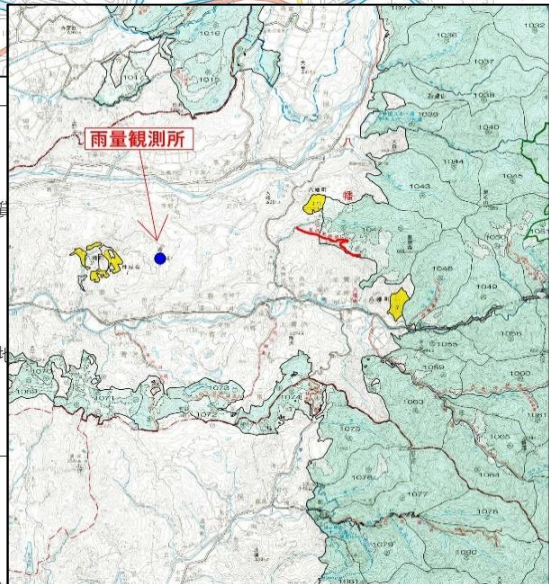
被災箇所 起点から0.9km地点

被災箇所 起点から1.0km地点

被災箇所 起点から1.1km地点

被災箇所 起点から1.7km地点

雨量観測所



耕地の層地
岩石地

1059

1059



No. 1

0.6km地点

路肩決壊

L=8.0m H=3.0m



No. 2

0.8km地点

路体流出

L=8.0m H=4.0m



No. 3

0.9km地点

山腹崩壊・土砂流出



No. 4

ドローン撮影
0.8～0.9km地点



No. 5

ドローン撮影
1.0～1.1km地点



No. 6

起点側から
1.2km地点

路体流出

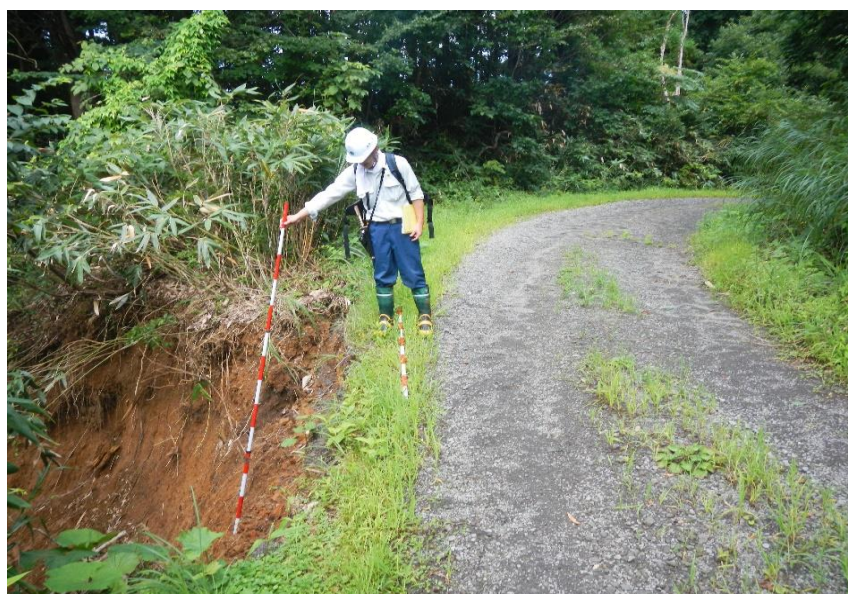


No. 7

起点側から
1.4km地点

路体流出・路面洗堀

L=40.0m H=1.5m



No. 8

1.7km地点

路肩決壊

L=5.0m H=5.0m

余 白

No. _____