

災害位置・ S=1:20000

庄内森林管理署

川上林道

雨量観測所

1104

な 55[分道]  
な 61[分道]  
な 55[分道]

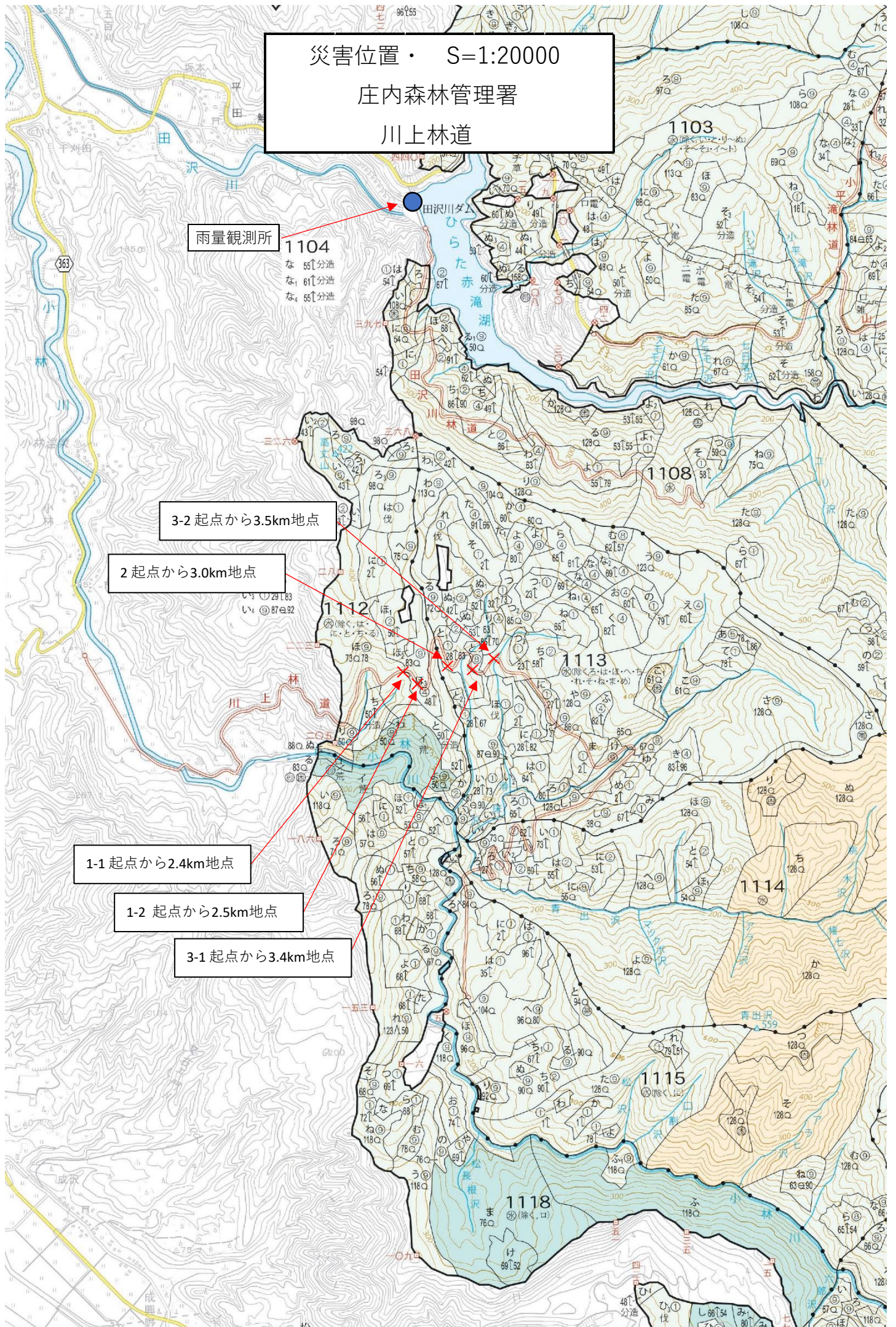
3-2 起点から3.5km地点

2 起点から3.0km地点

1-1 起点から2.4km地点

1-2 起点から2.5km地点

3-1 起点から3.4km地点





No. 1-1

〃

2.4km地点

路肩決壊

L=10.0m

W=4.0m

H=0.5m



No. 1-2

〃

2.5km地点

路肩決壊

L=50.0m

W=3.0m

H=7.0m



No. 1-2

〃

〃

〃

〃

〃

〃



工事名 川上科通	
工種	265-30
位置	5号
種別	道路崩壊
測量年度	
測量者	

No. 2

//

3.0km地点

路肩決壊

L=20.0m

W=0.5m

H=5.0m



工事名 川上科通	
工種	265-39
位置	5号
種別	② 道路崩壊
測量年度	
測量者	

No. 3-1

//

3.4km地点

路体流出

L=20.0m

W=6.0m

H=3.0m



工事名 川上科通	
工種	265-39
位置	5号
種別	③ 道路崩壊
測量年度	
測量者	

No. 3-2

//

3.5km地点

排水施設閉塞

L=20.0m

W=10.0m

H=5.0m