

# 第6次国有林

面積

10片

注. 林班番号の下の

災害位置図 S=1:20000

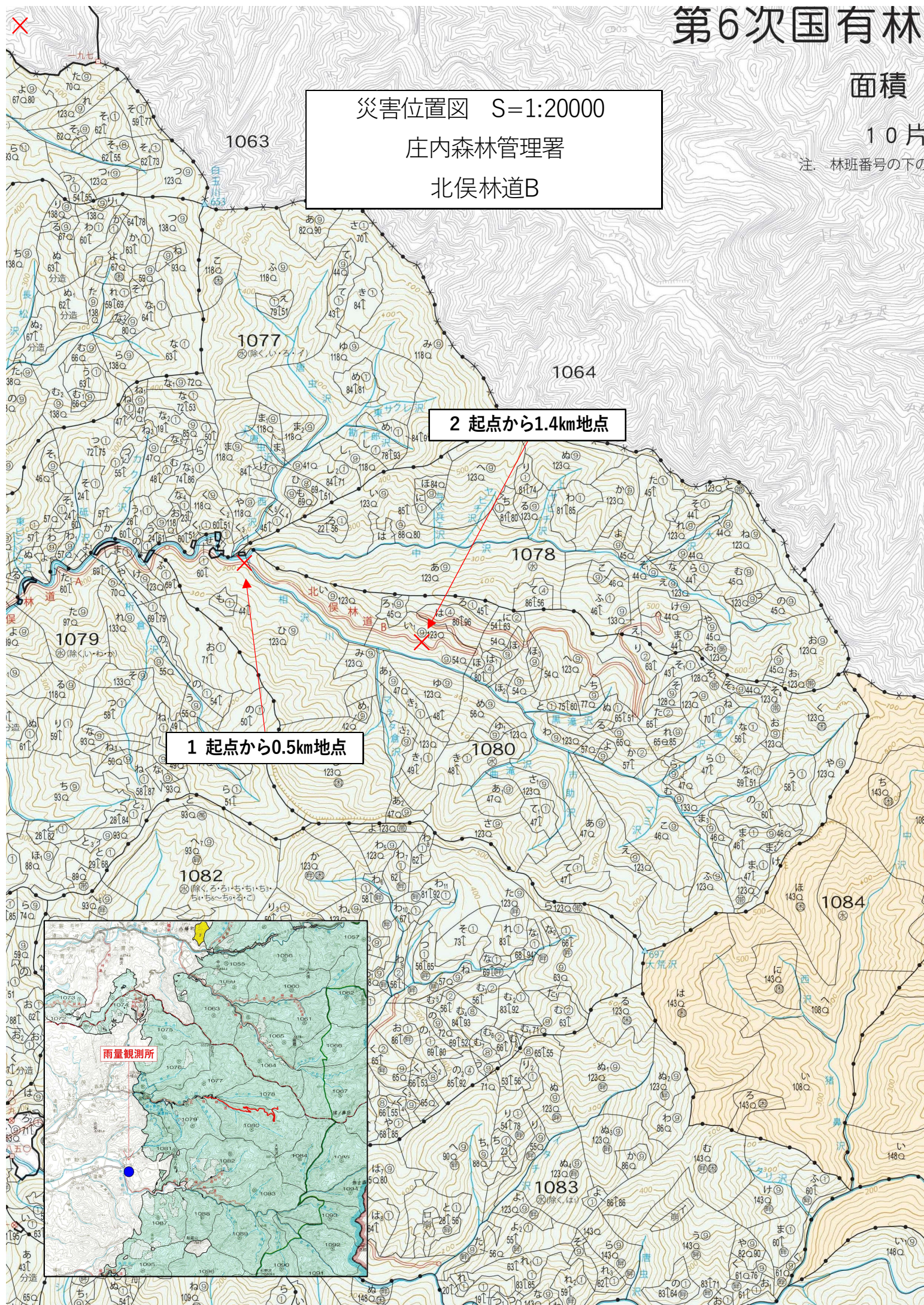
庄内森林管理署

北俣林道B

2 起点から1.4km地点

1 起点から0.5km地点

雨量観測所



北俣林道B

0. 5km地点

L=6m、H=6m



//

1. 4km地点

L=10m、H=6m

