

物件番号	4
国有林名	西金沢山国有林
林小班	177と林小班

標準地内主要樹種径級別本数及び材積(面積拡大後)

樹種 平均 (径級/樹高)	スギ(一般材)		カラマツ(一般材)		アカマツ(一般材)		その他N(低質材)		広葉樹(一般材)		広葉樹(低質材)		合計		
	30cm	17m	36cm	20m	32cm	19m	18cm	13m	30cm	16m	16cm	11m			
本数/材積	本	m3	本	m3	本	m3	本	m3	本	m3	本	m3	本	m3	
8cm以下												322	4.91	322	4.91
10cm							36	0.89				269	8.22	305	9.11
12cm	15	0.59					89	3.57				257	13.10	361	17.26
14cm	140	12.49					105	6.73				366	28.73	611	47.95
16cm	193	26.46					56	8.24				246	27.69	495	62.39
18cm	176	30.21			11	2.71	45	8.69				131	18.42	363	60.03
20cm	122	28.52					45	11.29				144	28.59	311	68.40
22cm	193	49.92			11	3.61	56	18.06				167	37.63	427	109.22
24cm	205	70.88			34	12.76	45	17.84				88	24.13	372	125.61
26cm	172	71.73			68	30.48	26	11.35	11	4.18		74	26.67	351	144.41
28cm	104	53.23	29	16.14	11	5.65	34	18.29				74	32.49	252	125.80
30cm	178	110.07	15	8.66	67	44.93	23	12.64	11	5.08		34	16.60	328	197.98
32cm	300	206.40	15	11.15	34	24.61	15	11.15	11	6.21		23	12.87	398	272.39
34cm	178	138.26	29	25.67	45	37.82								252	201.75
36cm	169	152.29	29	28.75	67	61.53					11	7.68		276	250.25
38cm	214	217.83	44	49.00	34	36.58	11	11.52	11	9.14				314	324.07
40cm	243	274.02	15	18.19	11	13.21								269	305.42
42cm	54	68.15	15	18.19										69	86.34
44cm	36	51.56	15	22.59										51	74.15
46cm	89	134.51												89	134.51
48cm	33	50.44			11	18.85								44	69.29
50cm	83	145.06	15	29.19	11	20.21								109	194.46
52cm	33	59.27												33	59.27
54cm	18	35.86												18	35.86
56cm															
58cm以上															
計	2,948	1,987.75	221	227.53	415	312.95	586	140.26	44	24.61	2,206	287.73	6,420	2,980.83	

公 売 物 件 明 細 書 (立 木)

物件番号	5	特約条項及び特記事項	標準地内主要樹種径級別本数及び総材積、平均径級(面積拡大後)														
物件所在地	西金沢山国有林 177ち1林小班	1. 本物件は分収造林です。別紙「分収木に関する特約条項及び特記事項」を遵守してください。 分収割合は官収20%、民収80%です。	樹種	種類	一般材 低質材別	径級別本数						計		平均			
						8cm 以下	10cm ～18	20cm ～28	30cm ～38	40cm ～48	50cm 以上	本数 (本)	材積 (m3)	径級 (cm)	樹高 (m)		
調査方法	標準地調査法	2. 本物件は標準地調査法により調査を行っています。 特に現地で物件を熟覧してください。	スギ	生立木	一般材		280	548	168	56		1,052	442.10	24	16		
伐採方法	皆伐	3. 別紙1「特約条項及び特記事項(共通事項)」を遵守してください。なお、本物件は保安林に隣接していますので、作業着手3週間前までに作業仕組計画書を提出してください。	スギ	生立木	低質材		380	28				408	35.04	14	9		
面積 (ha)	7.07		アカマツ	生立木	一般材				59	238	44		341	267.75	32	20	
林齢 (年)	52		アカマツNA	生立木	低質材		177	319	104				600	242.54	24	17	
搬出期間 (ヶ月)	36	4. 本物件の調査区域は、内縁立木根際部に山極印を打刻のうえ、外縁立木を標示しており、調査区域外の立木は売却対象外となるので、伐採搬出に際し損傷しないようにしてください。	N計					837	954	510	100		2,401	987.43			
契約関係	分収造林		他L	生立木	一般材				383	138			521	232.36	26	18	
標準地面積 (ha)	0.43 (7カ所計)		他L	生立木	低質材		3,185	1,209	19	14			4,427	658.61	16	13	
法令制限、その他留意事項			L計				3,185	1,592	157	14			4,948	890.97			
保安林	—	5. 本物件の調査木は、原則全て伐採してください。 なお、調査木か判断し難い立木については、担当職員の指示に従ってください。															
自然公園	—	6. 本物件は、177と・ち2林小班と隣接しています。 伐採、搬出においては、相互の買受者において作業計画を調整し、作業の安全を確保してください。															
砂防指定	—																
河川法	—	7. 当物件の搬出にあたり、民有地を通過・土場等として使用する場合は、買受人において借地および協議を行ってください。 地権者等の情報については、担当に問合せください。															
			合計				4,022	2,546	667	114		7,349	1,878.40				

物件番号	5
国有林名	西金沢山国有林
林小班	177ち1

標準地内主要樹種径級別本数及び材積（面積拡大後）

樹種 平均 (径級/樹高)	スギ（一般材）		スギ（低質材）		アカマツ（一般材）		アカマツNA（低質材）		広葉樹（一般材）		広葉樹（低質材）		合計	
	24cm	16m	14cm	9m	32cm	20m	24cm	17m	26cm	18m	16cm	13m		
本数/材積	本	m3	本	m3	本	m3	本	m3	本	m3	本	m3	本	m3
8cm以下														
10cm			28	1.13			15	0.74			58	2.14	101	4.01
12cm			127	7.04							903	50.36	1,030	57.40
14cm	84	9.01	155	12.10			59	6.79			942	83.62	1,240	111.52
16cm	98	12.94	56	6.61			44	6.79			772	95.98	970	122.32
18cm	98	17.73	14	2.25			59	12.1			510	84.02	681	116.10
20cm	169	41.37	14	2.39			44	11.22			549	116.68	776	171.66
22cm	127	36.44	14	3.52			74	23.03	73	21.83	320	85.23	608	170.05
24cm	98	35.46					44	16.24	69	25.49	165	49.70	376	126.89
26cm	84	33.63			44	22.14	54	24.38	121	46.94	114	42.64	417	169.73
28cm	70	37.00			15	8.27	103	58.30	120	52.80	61	21.83	369	178.20
30cm	14	9.57			89	57.71	44	28.63	47	23.76			194	119.67
32cm	56	42.63			45	34.39			33	20.8	19	11.50	153	109.32
34cm	42	34.61			59	49.3	30	25.39	39	26.51			170	135.81
36cm	42	37.71			30	28.19	30	28.93	19	14.23			121	109.06
38cm	14	13.09			15	15.94							29	29.03
40cm					44	51.81							44	51.81
42cm	42	57.55											42	57.55
44cm											14	14.91	14	14.91
46cm														
48cm	14	23.36											14	23.36
50cm														
52cm														
54cm														
56cm														
58cm以上														
計	1,052	442.10	408	35.04	341	267.75	600	242.54	521	232.36	4,427	658.61	7,349	1,878.40

公 売 物 件 明 細 書 (立 木)

物件番号 6		特約条項及び特記事項	標準地内主要樹種径級別本数及び総材積、平均径級(面積拡大後)												
物件所在地 西金沢山国有林 177ち2林小班		1. 本物件は分収造林です。別紙「分収木に関する特約条項及び特記事項」を遵守してください。 分収割合は官収30%、民収70%です。 2. 本物件は標準地調査法により調査を行っています。 特に現地で物件を熟覧してください。 3. 別紙1「特約条項及び特記事項(共通事項)」を遵守してください。なお、本物件は保安林に隣接していますので、作業着手3週間前までに作業仕組計画書を提出してください。 4. 本物件の調査区域は、内縁立木根際部に山極印を打刻のうえ、外縁立木を標示しており、調査区域外の立木は売払対象外となるので、伐採搬出に際し損傷しないようにしてください。 5. 本物件の調査木は、原則全て伐採してください。 なお、調査木か判断し難い立木については、担当職員の指示に従ってください。 6. 本物件は、177と・ち1林小班と隣接しています。 伐採、搬出においては、相互の買受者において作業計画を調整し、作業の安全を確保してください。 7. 当物件の搬出にあたり、民有地を通過・土場等として使用する場合は、買受人において借地および協議を行ってください。 地権者等の情報については、担当に問合せください。	樹種	種類	一般材 低質材別	径級別本数						計		平均	
						8cm	10cm	20cm	30cm	40cm	50cm	本数 (本)	材積 (m ³)	径級 (cm)	樹高 (m)
						以下	～18	～28	～38	～48	以上				
調査方法	標準地調査法		スギ	生立木	一般材		205	410	358	205	26	1,204	859.02	30	18
伐採方法	皆伐		スギ	生立木	低質材		166					166	9.48	12	8
面積(ha)	3.73		アカマツ	生立木	一般材			17	68	34	17	136	143.90	36	22
林齢(年)	61		アカマツNA	生立木	低質材		17	170	102	17		306	170.69	28	18
搬出期間(ヶ月)	36		N計				388	597	528	256	43	1,812	1,183.09		
契約関係	分収造林		他L	生立木	一般材			178	30			208	84.03	26	16
標準地面積(ha)	0.25(4カ所計)		他L	生立木	低質材		1,050	339	13			1,402	206.15	16	13
法令制限、その他留意事項			L計				1,050	517	43			1,610	290.18		
保安林	—														
自然公園	—														
砂防指定	—														
河川法	—														
			合計				1,438	1,114	571	256	43	3,422	1,473.27		

物件番号	6
国有林名	西金沢山国有林
林小班	177ち2

標準地内主要樹種径級別本数及び材積（面積拡大後）

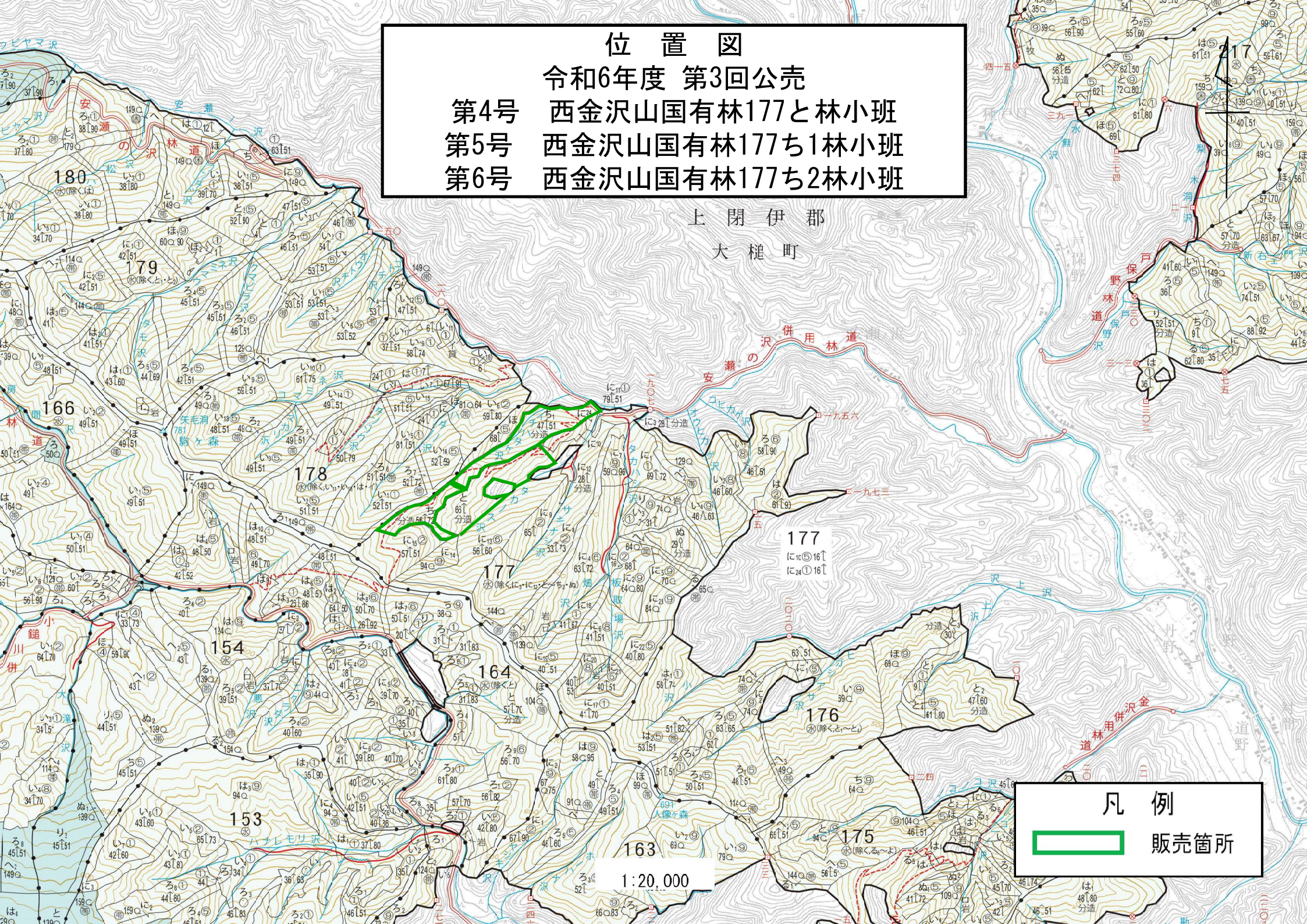
樹種 平均 (径級/樹高)	スギ（一般材）		スギ（低質材）		アカマツ（一般材）		アカマツNA（低質材）		広葉樹（一般材）		広葉樹（低質材）		合計	
	30cm	18m	12cm	8m	36cm	22m	28cm	17m	26cm	16m	16cm	13m		
本数/材積	本	m3	本	m3	本	m3	本	m3	本	m3	本	m3	本	m3
8cm以下														
10cm			38	0.90							17	0.51	55	1.41
12cm			64	2.82							270	16.25	334	19.07
14cm			38	3.07			17	1.69			236	21.07	291	25.83
16cm	102	13.06	26	2.69							287	35.49	415	51.24
18cm	103	19.33									240	37.27	343	56.60
20cm	77	16.77					51	12.13			135	28.31	263	57.21
22cm	77	23.04					51	14.49	17	4.55	64	15.54	209	57.62
24cm	51	17.28					34	15.84	17	5.73	93	28.06	195	66.91
26cm	90	40.96							110	39.29	47	16.87	247	97.12
28cm	115	64.51			17	8.93	34	17.86	34	14.49			200	105.79
30cm	26	16.52					51	32.69					77	49.21
32cm	115	87.81			51	40.78	17	13.31					183	141.90
34cm	102	91.52							17	9.60			119	101.12
36cm	38	36.99			17	16.51	17	16.51			13	6.78	85	76.79
38cm	77	82.81					17	20.05	13	10.37			107	113.23
40cm	51	63.10			17	21.91							68	85.01
42cm	51	71.30											51	71.30
44cm	51	77.82			17	25.61							68	103.43
46cm	26	43.78					17	26.12					43	69.90
48cm	26	44.80											26	44.80
50cm	26	47.62			17	30.16							43	77.78
52cm														
54cm														
56cm														
58cm以上														
計	1,204	859.02	166	9.48	136	143.90	306	170.69	208	84.03	1,402	206.15	3,422	1,473.27

位置図


令和6年度 第3回公売

- 第4号 西金沢山国有林177と林小班
- 第5号 西金沢山国有林177ち1林小班
- 第6号 西金沢山国有林177ち2林小班

上 閉 伊 郡
大 槌 町

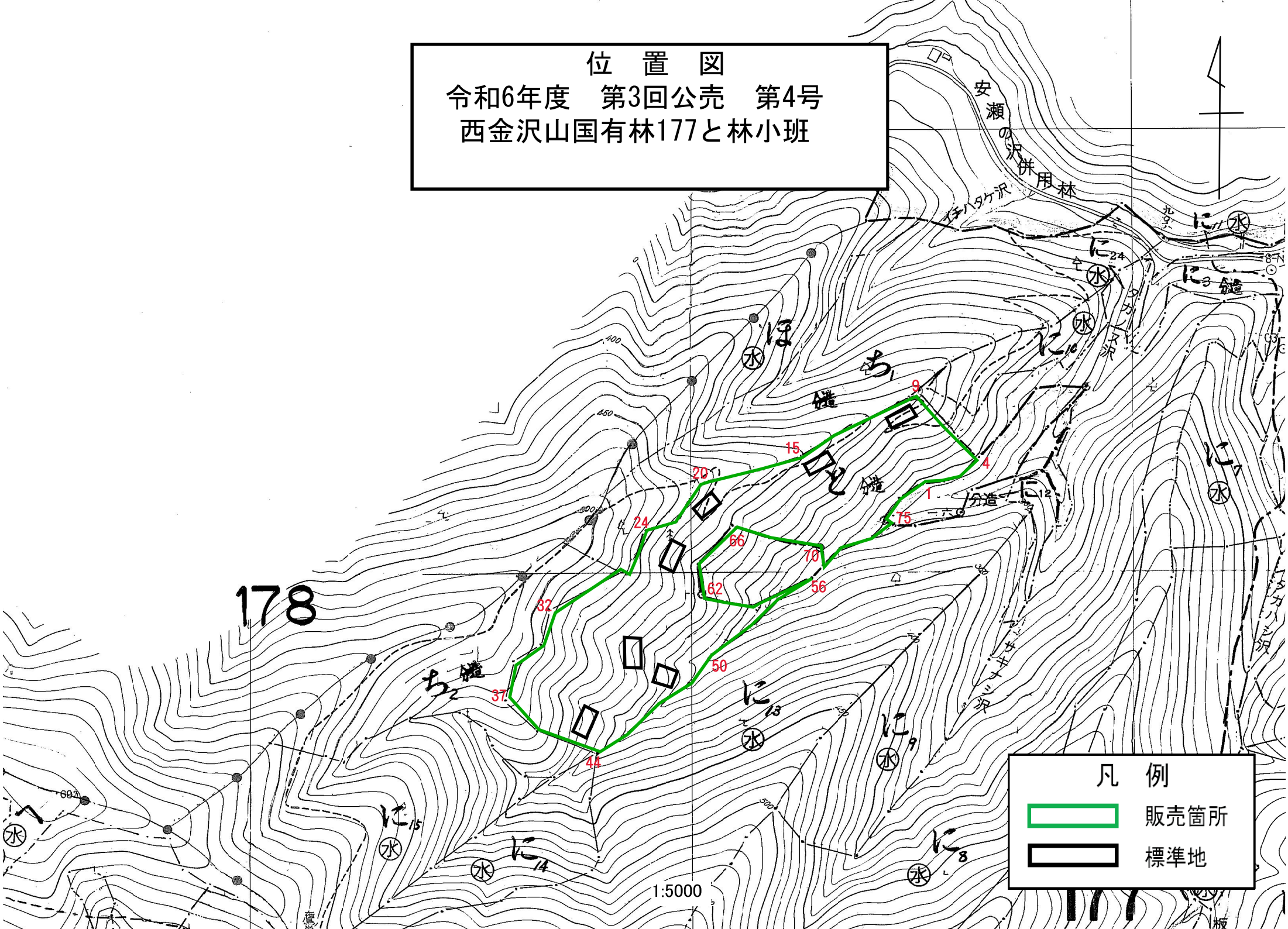


凡 例

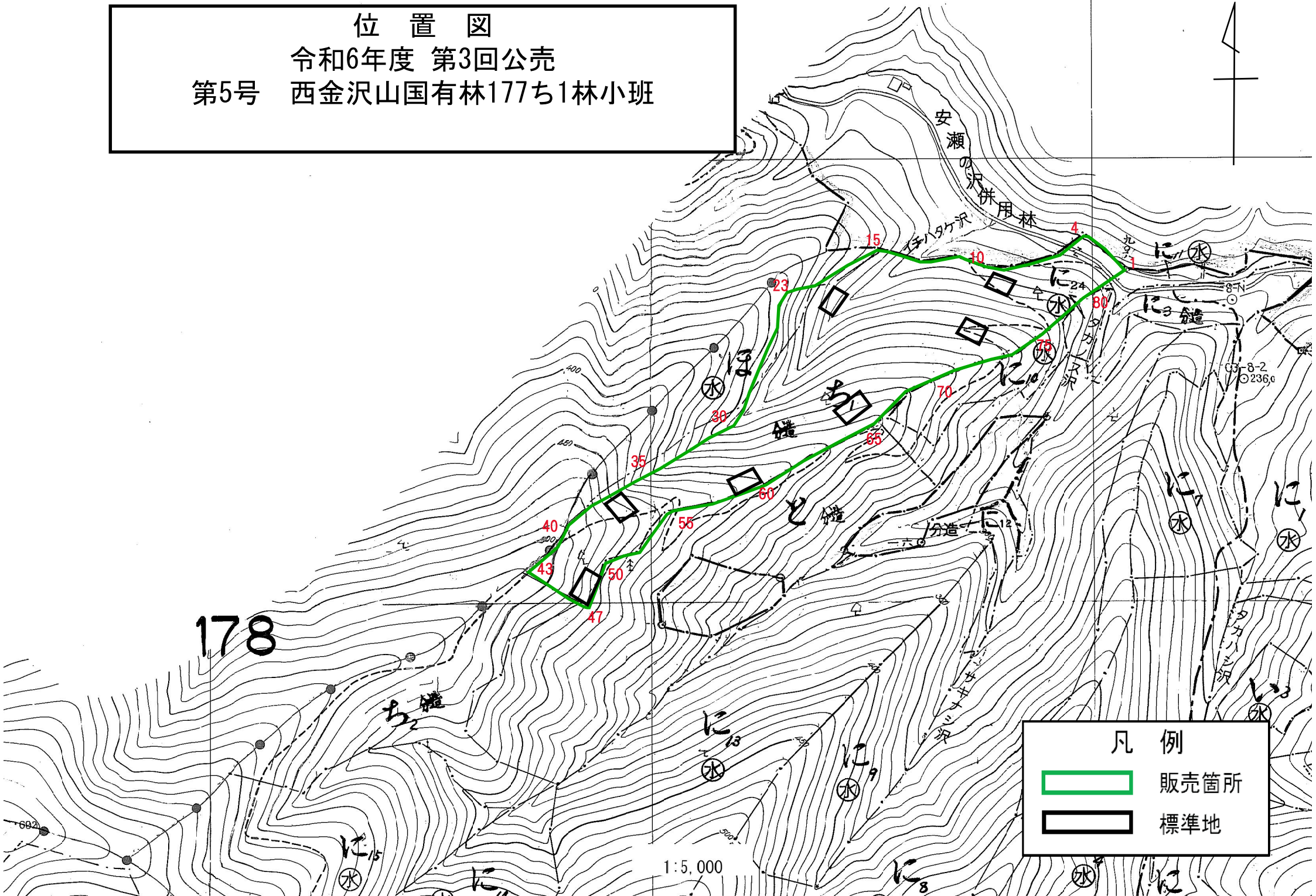
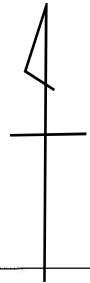
 販売箇所

1:20,000



位置図
 令和6年度 第3回公売 第4号
 西金沢山国有林177と林小班



位置図
 令和6年度 第3回公売
 第5号 西金沢山国有林177ち1林小班

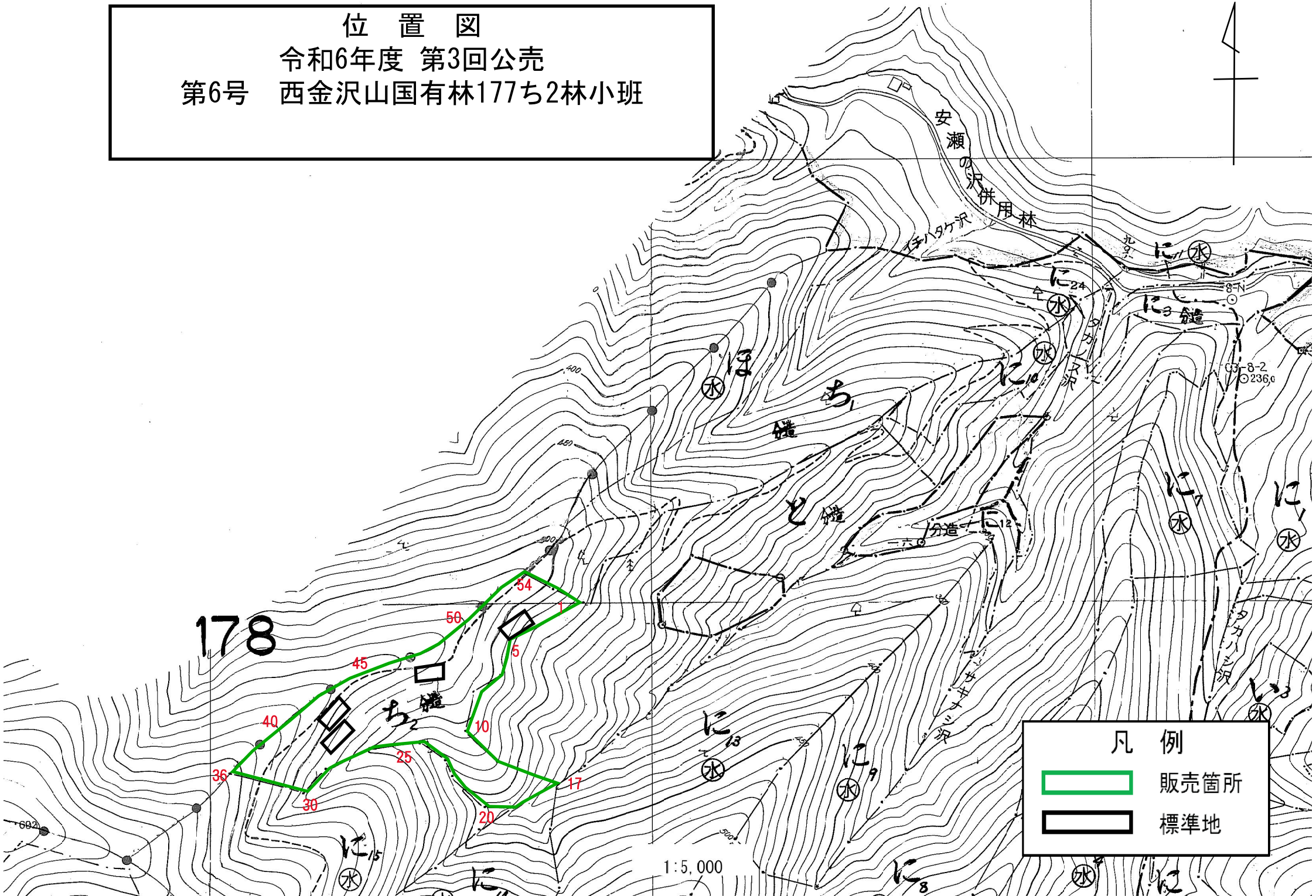




178

凡例	
	販売箇所
	標準地

1:5,000

位置図
 令和6年度 第3回公売
 第6号 西金沢山国有林177ち2林小班



凡例	
	販売箇所
	標準地

1:5,000

公 売 物 件 明 細 書 (立 木)

物件番号	7	特約条項及び特記事項	標準地内主要樹種径級別本数及び総材積、平均径級(面積拡大後)														
物件所在地	鯨山国有林 196へ	<p>1. 本物件は分収造林です。別紙「分収木に関する特約条項及び特記事項」を遵守してください。 分収割合は官収20%、民収80%です。</p> <p>2. 本物件はアカマツ林分について標準地調査法、スギ林分について毎木調査法により調査を行っています。 特に現地で物件を熟覧してください。</p> <p>3. 別紙1「特約条項及び特記事項(共通事項)」を遵守してください。</p> <p>4. 本物件の調査区域は、内縁立木根際部に山極印を打刻のうえ、外縁立木を標示しており、調査区域外の立木は売払対象外となるので、伐採搬出に際し損傷しないようにしてください。</p> <p>5. 本物件の調査木は、原則全て伐採してください。 なお、調査木か判断し難い立木については、担当職員の指示に従ってください。</p> <p>6. 当物件の搬出にあたり、民有地を通過・土場等として使用する場合は、買受人において借地および協議を行ってください。 地権者等の情報については、担当に問合せください。</p> <p>7. 別紙位置図に図示している道路は国有林野貸付契約により第三者が設置しています。当該道路を使用したい場合は、借受者と使用期間や損傷の場合の負担割合等の協議が必要になりますので、担当に問合せください。</p>	樹種	種類	一般材 低質材 別	径級別本数						計		平均			
						8cm 以下	10cm ~18	20cm ~28	30cm ~38	40cm ~48	50cm 以上	本数 (本)	材積 (m3)	径級 (cm)	樹高 (m)		
調査方法	標準地調査法 毎木調査法(精密)			スギ	生立木	一般材			16	34	39	12	101	130.11	38	22	
伐採方法	皆伐			スギ	生立木	低質材			8	4	1		13	4.98	26	13	
面積 (ha)	2.48			アカマツ	生立木	一般材		26	299	520	182		1,027	809.74	32	20	
林齢 (年)	62			アカマツNA	生立木	低質材		39	104				143	38.50	20	15	
搬出期間 (ヶ月)	36			N計					65	427	558	222	12	1,284	983.33		
契約関係	分収造林			他L	生立木	低質材	65	167	70	3				305	27.76	14	9
標準地面積 (ha)	0.16			L計			65	167	70	3				305	27.76		
法令制限、その他留意事項																	
保安林	—																
自然公園	—																
砂防指定	—																
河川法	—																
			合計				65	232	497	561	222	12	1,589	1,011.09			

物件番号	7
国有林名	鯨山国有林
林小班	196へ

標準地内主要樹種径級別本数及び材積（面積拡大後）

樹種 平均 (径級/樹高)	スギ（一般材）		スギ(低質材)		アカマツ（一般材）		アカマツNA(低質材)		広葉樹（低質材）		合計		
	38cm	22m	26cm	13m	32cm	20m	20cm	15m	14cm	9m	本	m3	
本数/材積	本	m3	本	m3	本	m3	本	m3	本	m3	本	m3	
8cm以下									65	0.91		65	0.91
10cm									52	1.17		52	1.17
12cm									42	1.34		42	1.34
14cm								13	1.30	32	2.21	45	3.51
16cm								13	1.82	33	2.54	46	4.36
18cm					26	4.94	13	1.69	8	1.07		47	7.70
20cm			2	0.32	52	13.27	52	11.84	17	3.32		123	28.75
22cm	3	0.77	1	0.23			13	3.51	28	5.77		45	10.28
24cm	6	2.60	4	1.19	104	40.07			14	3.95		128	47.81
26cm	3	1.50			65	30.05	13	5.33	8	2.57		89	39.45
28cm	4	2.25	1	0.19	78	42.15	26	13.01	3	1.29		112	58.89
30cm	6	4.25	2	0.86	195	124.25			1	0.39		204	129.75
32cm	6	4.61	1	0.44	52	41.89			1	0.62		60	47.56
34cm	6	5.36			143	122.42			1	0.61		150	128.39
36cm	7	7.75	1	0.79	65	63.75						73	72.29
38cm	9	10.73			65	73.12						74	83.85
40cm	13	17.13	1	0.96	65	81.05						79	99.14
42cm	9	13.64			26	33.83						35	47.47
44cm	8	13.13			78	113.84						86	126.97
46cm	7	13.53			13	25.11						20	38.64
48cm	2	4.22										2	4.22
50cm	4	8.41										4	8.41
52cm	2	4.71										2	4.71
54cm	4	10.31										4	10.31
56cm	2	5.21										2	5.21
58cm以上													
計	101	130.11	13	4.98	1,027	809.74	143	38.50	305	27.76		1,589	1,011.09

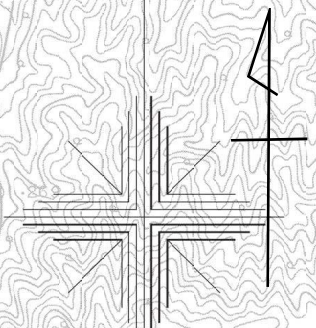
位置図

令和6年度 第3回公売 第7号

鯨山国有林196へ林小班

下 閉 伊 郡
山 田 町

39° 24'



199

- い₃ ① 45[△]
- ろ₃ 未 51[△]60[⊕]
- わ₅ ⑤ 46A
- わ₆ ⑤ 46A
- わ₈ ⑤ 46A
- わ₁₁ ① 38[△]70
- わ₁₁ ② 46[△]67
- わ₁₂ ② 46[△]82
- よ ⑤ 64[△]60

201

- る₁ ① 77[△]83
- る₁₁ ① 40[△]69
- ね 119[△]60[⊕]
- や₂ ⑥ 43[△]51
- や₆ 79[△]84[⊕]
- や₇ 79[△]79[⊕]

195

- い₄ ① 33[△]74
- い₅ ② 30[△]67
- い₆ ② 30[△]
- い₈ 81[△]81[⊕]
- ろ₁ ⑤ 32A
- ほ₂ ⑤ 51[△]60
- ほ₃ ⑤ 43A
- へ₁ ① 76[△]90
- へ₃ ① 39[△]80
- へ₅ ⑤ 38[△]70
- へ₆ ⑤ 76[△]92
- り₂ ⑤ 78[△]93
- り₇ ① 34[△]51
- り₁₀ ② 134[△]30
- り₁₁ 84[△]60[⊕]
- り₁₂ ⑤ 78[△]
- ぬ₂ ⑤ 76[△]67

- る₁ ⑤ 45A
- る₂ ⑤ 51[△]60
- る₃ ② 45[△]60
- か ② 55[△]
- た₂ ① 38[△]60
- れ ⑤ 47A
- そ₁ 98[△]80[⊕]
- そ₂ 99[△]79[⊕]
- そ₃ 114[△]80[⊕]
- そ₄ 76[△]90[⊕]
- そ₅ 104[△]79[⊕]
- そ₆ 85[△]90[⊕]
- つ 129[△]91[⊕]
- な₁ 85[△]60
- な₂ 103[△]60
- ら 85[△]70[⊕]
- む 78[△]61[⊕]

凡 例

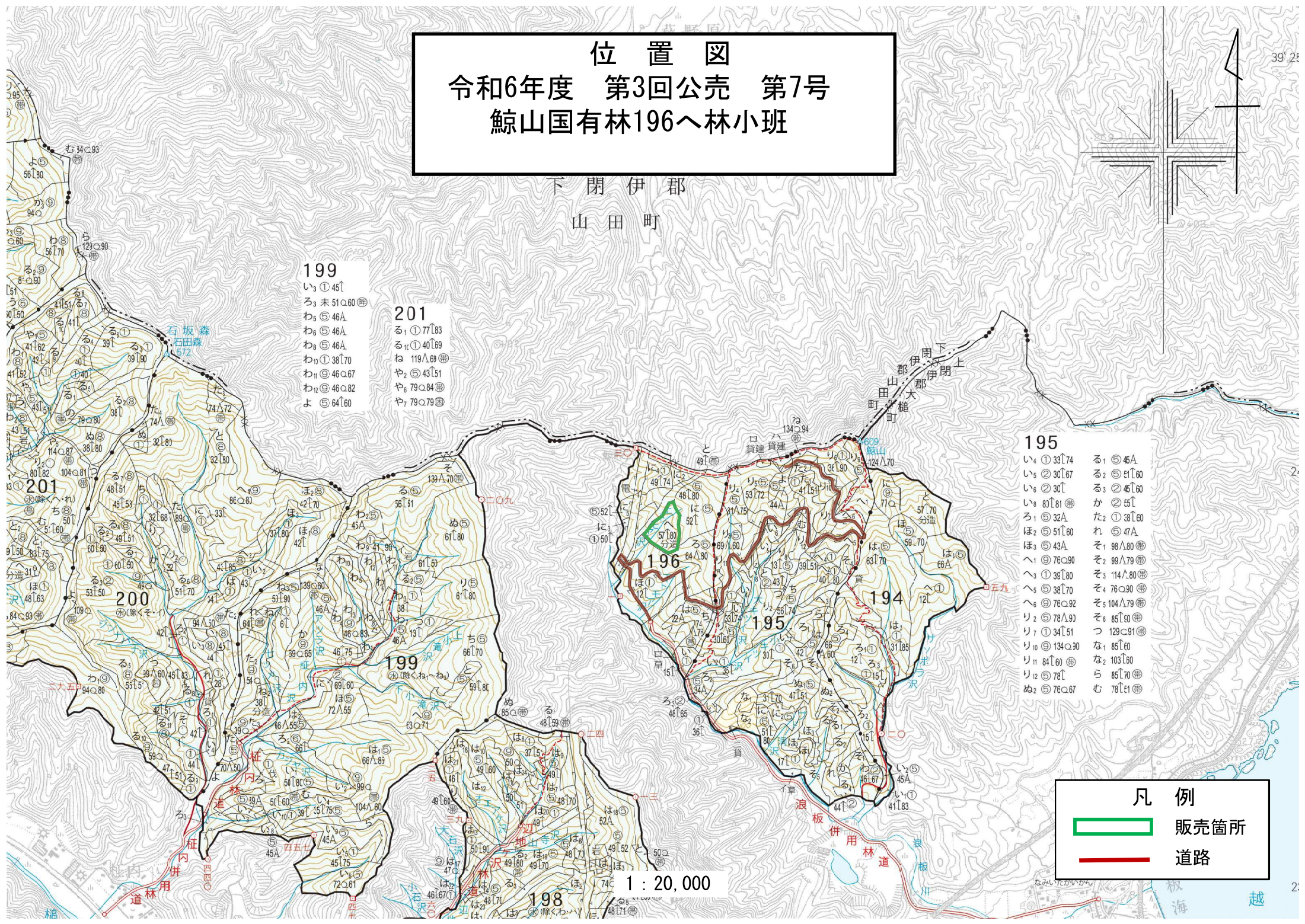


販売箇所



道路

1 : 20,000



位置図
 令和6年度 第3回公売 第7号
 鯨山国有林196へ林小班

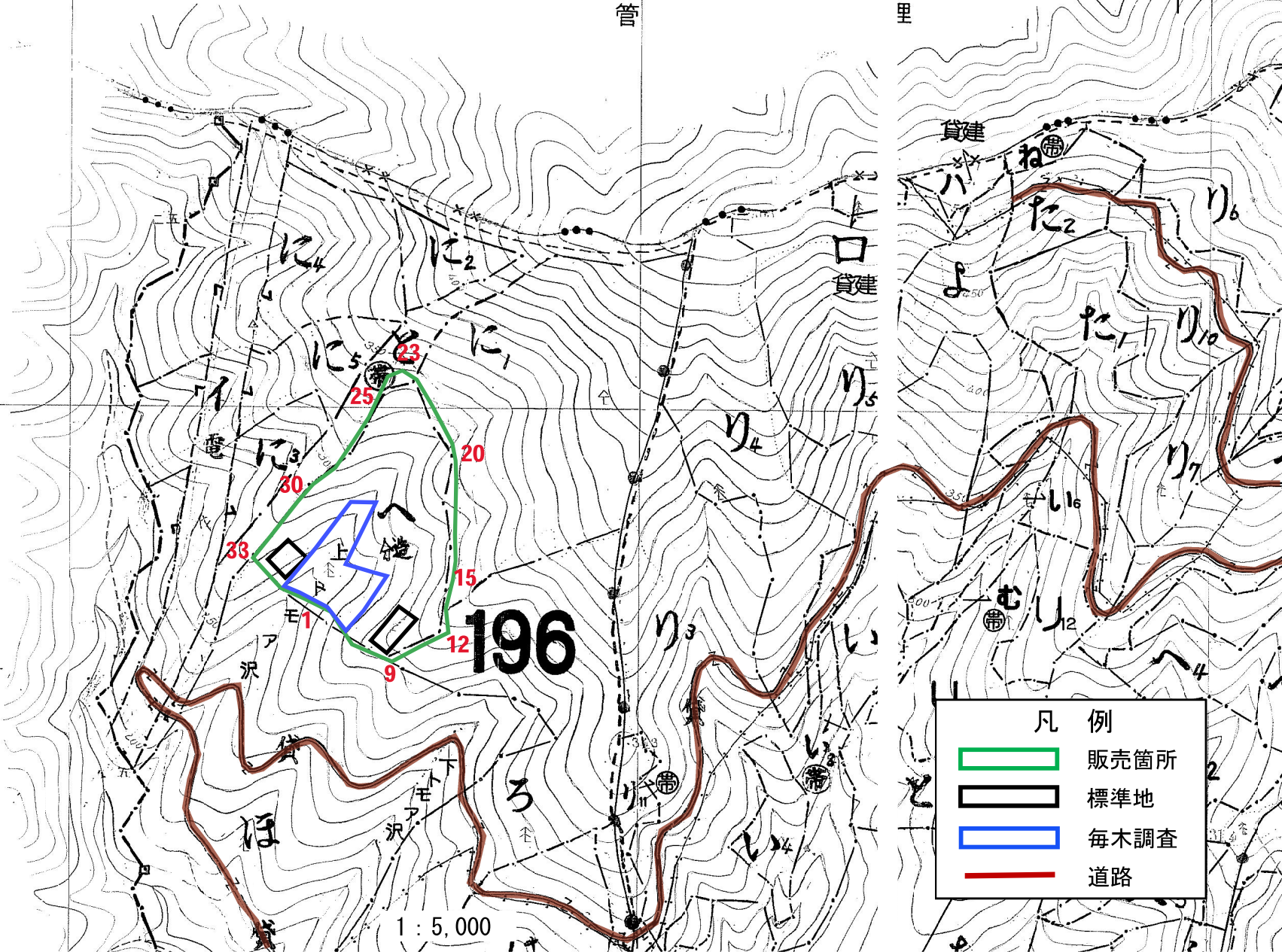
部





森

管

里

署



凡 例	
	販売箇所
	標準地
	毎木調査
	道路

1 : 5,000