

# 現地案内のお知らせ

現地案内について、下記のとおりご案内いたします。

物件番号	物件所在地	案内日	集合時間	集合場所	備考
(1)	小股国有林 31ほ4林小班	現地案内を希望する方は、7月11日（木） 15：00までにご連絡をお願いします。  三陸中部森林管理署 業務グループ経営担当 TEL：050-3160-5910			
(2)	一ノ曲山国有林 51ろ林小班 外2				
(3)	高畑国有林 58よ1林小班				
4	西金沢山国有林 177と林小班	7月16日（火）	10:00	金沢地区生活改善センター 大槌町金澤第30地割35-2	
5	西金沢山国有林 177ち1林小班	現地案内を希望する方は、7月11日（木） 15：00までにご連絡をお願いします。  三陸中部森林管理署 業務グループ経営担当 TEL：050-3160-5910			
6	西金沢山国有林 177ち2林小班				
7	鯨山国有林 196へ林小班				

※物件番号の（）書きは今年度再公告物件です。

公 売 物 件 一 覧 表 ( 立 木 )

三陸中部森林管理署

物件番号	物件所在地	契約関係	伐採方法	面積(ha)	林 齢	樹 種	本 数(本)	幹材積 (m3)					延納	搬出期間
								スギ (一般材)	アカマツ (一般材)	その他N	L	合計		
(1)	小股国有林 31ほ4林小班	分収育林	皆伐	3.53	62	スギ外	2,417	1,513.07		47.49	115.83	1,676.39	売払代金が150万円 以上となるときは 官収分のみ6ヶ月以 内で認めます。	36ヶ月
(2)	一ノ曲山国有林 51ろ林小班 外2	分収造林	皆伐	4.20	49	スギ外	3,739	1,351.56	19.91	255.92	3.61	1,631.00	売払代金が150万円 以上となるときは 官収分のみ6ヶ月以 内で認めます。	36ヶ月
(3)	高畑国有林 58よ1林小班	分収造林	皆伐	19.48	66	スギ外	16,779	3,211.50	3,133.85	1,948.36	385.95	8,679.66	売払代金が150万円 以上となるときは 官収分のみ6ヶ月以 内で認めます。	36ヶ月
4	西金沢国有林 177と林小班	分収造林	皆伐	6.57	72	スギ外	6,420	1,987.75	312.95	367.79	312.34	2,980.83	売払代金が150万円 以上となるときは 官収分のみ6ヶ月以 内で認めます。	36ヶ月
5	西金沢山国有林 177ち1林小班	分収造林	皆伐	7.07	53	スギ外	7,349	442.10	267.75	277.58	890.97	1,878.40	売払代金が150万円 以上となるときは 官収分のみ6ヶ月以 内で認めます。	36ヶ月
6	西金沢山国有林 177ち2林小班	分収造林	皆伐	3.73	62	スギ外	3,422	859.02	143.90	180.17	290.18	1,473.27	売払代金が150万円 以上となるときは 官収分のみ6ヶ月以 内で認めます。	36ヶ月
7	鯨山国有林 196へ	分収造林	皆伐	2.48	63	アカマツ外	1,589	130.11	809.74	43.48	27.76	1,011.09	売払代金が150万円 以上となるときは 官収分のみ6ヶ月以 内で認めます。	36ヶ月
合計				47.06			41,715	9,495.11	4,688.10	3,120.79	2,026.64	19,330.64		

※物件番号の ( ) 書きは今年度再公告物件です。

# 公 売 物 件 明 細 書 ( 立 木 )

物件番号	(1)	特約条項及び特記事項	主要樹種径級別本数及び総材積、平均径級													
物件所在地	小股国有林 31ほ4林小班	1. 本物件は分収育林(オーナー6名)です。別紙「分収木に関する特約条項及び特記事項」を遵守してください。	樹種	種類	一般材低 質材別	径級別本数						計		平均		
						8cm 以下	10cm ~18	20cm ~28	30cm ~38	40cm ~48	50cm 以上	本数 (本)	材積 (m3)	径級 (cm)	樹高 (m)	
調査方法	毎木調査(精密)	2. 別紙1「特約条項及び特記事項(共通事項)」を遵守してください。 なお、本物件は保安林に指定されていますので、作業着手3週間前までに作業仕組計画書を提出してください。	スギ	生立木	一般材		55	421	874	427	47	1,824	1,513.07	34	18	
伐採方法	皆伐		スギ	生立木	低質材	13	58	60	18	3	1	153	43.82	20	13	
面積(ha)	3.53	3. 本物件の調査区域は、内縁立木根際部に山極印を打刻のうえ、伐採木を表示しており、調査区域外の立木は売払対象外となるので、伐採搬出に際し損傷しないようにしてください。	アカマツNA	生立木	低質材				3	1	4	3.67	34	21		
林齢(年)	62		N計				13	113	481	895	431	48	1,981	1,560.56		
搬出期間(ヶ月)	36	4. 本物件の調査木は、原則全て伐採してください。 なお、調査木か判断し難い立木については、担当職員の指示に従ってください。	カツラ	生立木	一般材			3				3	1.19	26	15	
契約関係	分収育林		クリ	生立木	一般材				4				4	2.56	32	17
法令制限、その他留意事項		5. 当物件の搬出にあたり、民有地を通過・土場等として使用する場合は、買受人において借地および協議を行ってください。 地権者等の情報については、担当に問合せってください。	サワグルミ	生立木	一般材				7	5	4	16	22.55	44	21	
保安林	水源涵養		トチノキ	生立木	一般材					1			1	0.94	40	18
自然公園	—		ケヤキ	生立木	一般材			2	4			6	3.03	30	16	
砂防指定	—		ホオノキ	生立木	一般材			3	1			4	1.59	26	16	
河川法	—		ミズナラ	生立木	一般材			1	3			4	2.27	30	17	
			他L	生立木	一般材				1			1	0.52	30	17	
			他L	生立木	低質材	1	256	110	23	4	3	397	81.18	20	12	
			L計				1	256	119	43	10	7	436	115.83		
			合計				14	369	600	938	441	55	2,417	1,676.39		

物件番号	(1)
国有林名	小股国有林
林小班	31ほ4林小班

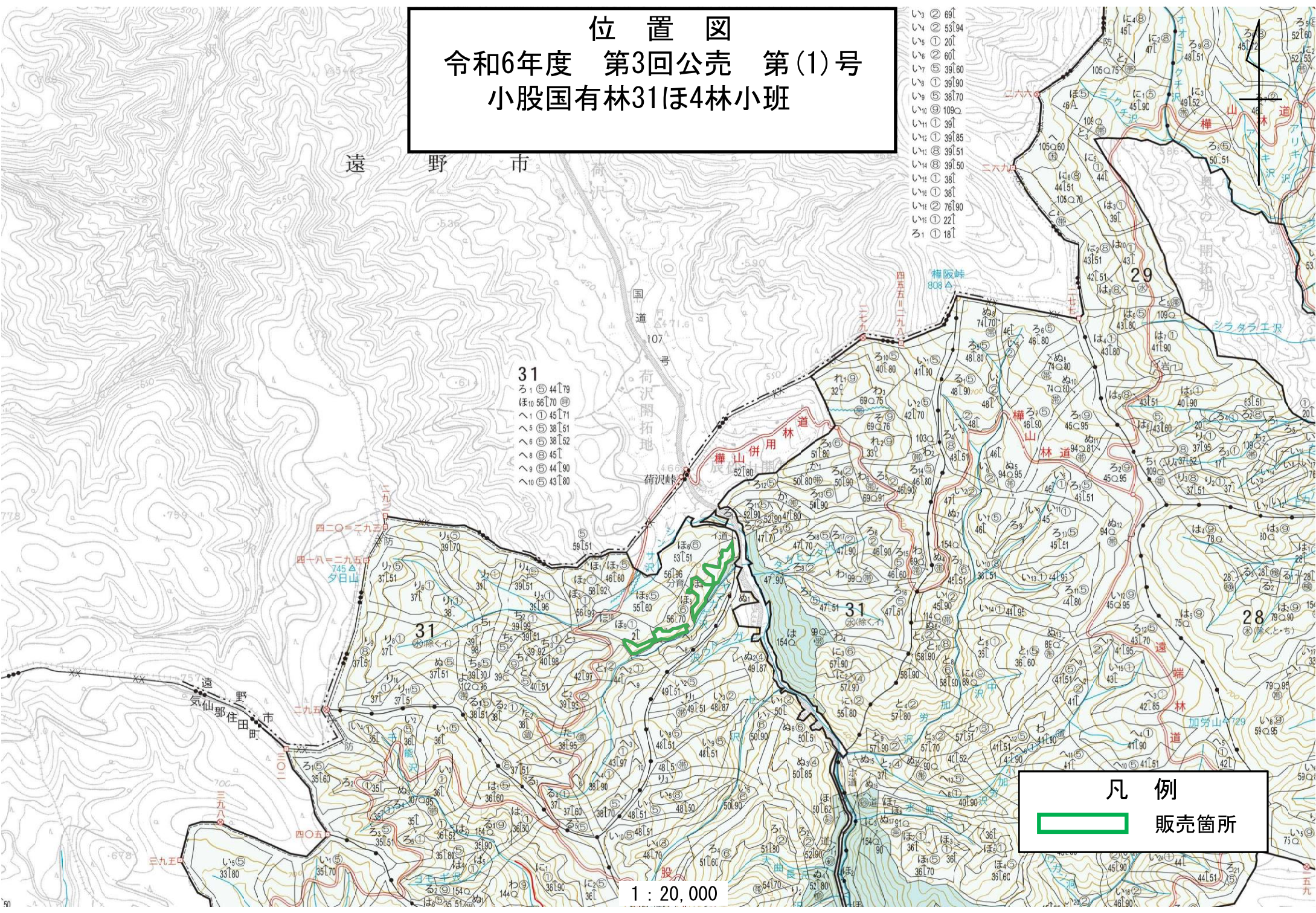
主要樹種径級別本数及び材積

樹種 平均 (径級/樹高)	スギ(一般材)		スギ(低質材)		アカマツNA(低質材)		広葉樹(一般材)		広葉樹(低質材)		合計	
	34cm	18m	20cm	13m	34cm	21m	36cm	18m	20cm	12m		
本数/材積	本	m3	本	m3	本	m3	本	m3	本	m3	本	m3
8cm以下			13	0.19					1	0.02	14	0.21
10cm			11	0.39					71	2.27	82	2.66
12cm	2	0.11	7	0.35					67	3.40	76	3.86
14cm	7	0.71	16	1.41					49	3.74	72	5.86
16cm	15	2.13	15	1.87					39	4.46	69	8.46
18cm	31	5.80	9	1.37					30	4.28	70	11.45
20cm	38	9.18	19	4.26					37	7.18	94	20.62
22cm	53	15.81	10	2.79			1	0.24	30	6.89	94	25.73
24cm	66	24.20	10	3.47			1	0.32	19	5.49	96	33.48
26cm	132	58.61	12	5.21			3	0.93	12	4.15	159	68.90
28cm	132	68.43	9	4.55			4	1.79	12	5.05	157	79.82
30cm	172	106.05	4	2.30	1	0.67	6	3.22	6	3.18	189	115.42
32cm	193	134.83	7	4.50			4	2.16	3	1.62	207	143.11
34cm	185	145.98	5	4.03	1	0.79	3	2.05	4	2.67	198	155.52
36cm	192	169.23	2	1.95	1	0.98	2	1.64	7	5.76	204	179.56
38cm	132	131.00					5	4.75	3	2.53	140	138.28
40cm	163	181.45	2	1.97	1	1.23	2	2.17	2	1.73	170	188.55
42cm	104	133.62	1	1.08			1	1.16	2	2.31	108	138.17
44cm	75	102.56					1	1.26			76	103.82
46cm	49	74.37									49	74.37
48cm	36	58.44					2	3.06			38	61.50
50cm	15	26.48									15	26.48
52cm	18	33.74					1	1.81	1	1.41	20	36.96
54cm	6	11.77									6	11.77
56cm	3	6.72	1	2.13			2	4.55			6	13.40
58cm以上	5	11.85					1	3.54	2	13.04	8	28.43
計	1,824	1,513.07	153	43.82	4	3.67	39	34.65	397	81.18	2,417	1,676.39

# 位置図

## 令和6年度 第3回公売 第(1)号

### 小股国有林31ほ4林小班



い3	②	69
い4	②	53.94
い5	①	20
い6	②	60
い7	⑤	39.60
い8	①	39.90
い9	⑤	38.70
い10	⑨	109.0
い11	①	39
い12	①	39.85
い13	⑧	39.51
い14	⑧	39.50
い15	①	38
い16	①	38
い17	②	76.90
い18	①	22
ろ1	①	18

- 31**
- ろ1 ⑤ 44.79
  - ほ10 ⑥ 56.70
  - へ1 ① 45.71
  - へ5 ⑤ 38.51
  - へ6 ⑤ 38.52
  - へ8 ⑤ 45
  - へ9 ⑤ 44.90
  - へ10 ⑤ 43.80

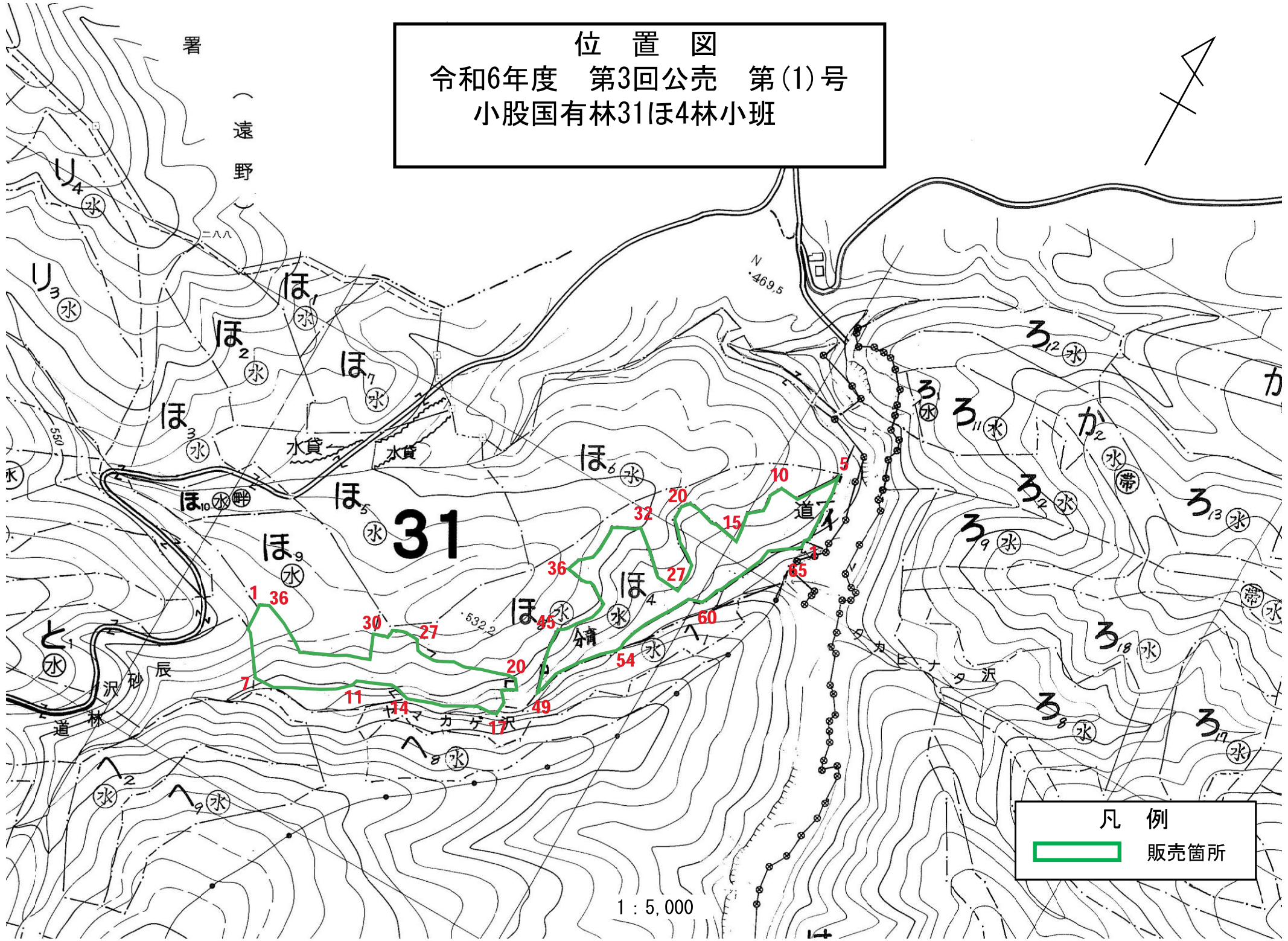
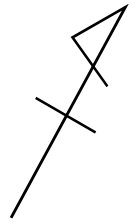
**凡例**

販売箇所

1 : 20,000

署  
(遠野)

位置図  
令和6年度 第3回公売 第(1)号  
小股国有林31ほ4林小班



凡例  
販売箇所

1 : 5,000

# 公 売 物 件 明 細 書 ( 立 木 )

物件番号	(2)	特約条項及び特記事項	標準地内主要樹種径級別本数及び総材積、平均径級(面積拡大後)														
物件所在地	一ノ曲山国有林 51ろ林小班 外2	1. 本物件は分収造林です。別紙「分収木に関する特約条項及び特記事項」を遵守してください。 分収割合は官収30%、民収70%です。	樹種	種類	一般材低 質材別	径級別本数						計		平均			
						8cm 以下	10cm ～18	20cm ～28	30cm ～38	40cm ～48	50cm 以上	本数 (本)	材積 (m3)	径級 (cm)	樹高 (m)		
調査方法	標準地調査法	2. 本物件は標準地調査法により調査を行っています。 特に現地で物件を熟覧してください。	51ろ														
伐採方法	皆伐		スギ	生立木	一般材		115	763	260	14		1,152	466.08	24	16		
面積 (ha)	4.20	3. 別紙1「特約条項及び特記事項(共通事項)」を遵守してください。	スギ	生立木	低質材		144	187	14			345	93.80	20	13		
林齢(年)	49		アカマツ	生立木	一般材				28			28	19.91	34	16		
搬出期間(ヶ月)	36	4. 本物件の調査区域は、内縁立木根際部に山極印を打刻のうえ、外縁立木を標示しており、調査区域外の立木は売払対象外となるので、伐採搬出に際し損傷しないようにしてください。	アカマツNA	生立木	低質材			29	72			101	55.41	30	16		
契約関係	分収造林		N計				259	979	374	14		1,626	635.20				
標準地面積 (ha)	0.30(5カ所計)	5. 本物件の調査木は、原則全て伐採してください。 なお、調査木か判断し難い立木については、担当職員の指示に従ってください。	他L	生立木	低質材		86					86	3.61	10	8		
法令制限、その他留意事項		6. 本物件「51ろ林小班」に至る搬出路(別紙位置図の桃色線)について、当森林管理署と東北電力株式会社が契約締結している国有林貸付地内に搬出路を作設することになります。貸付契約相手方である東北電力株式会社より、当該搬出路の作設及び使用することについて承諾を得ております。当該搬出路の作設及び使用するにあたり、別紙「国有林貸付地(51ろ林小班)内の搬出路作設に伴い設備保安上付すべき条件について」を遵守してください。	L計				86					86	3.61				
保安林	—		合計				345	979	374	14		1,712	638.81				
自然公園	—		51と4														
砂防指定	—		スギ	生立木	一般材			145	67	22		234	144.02	30	17		
河川法	—		ヒノキ	生立木	低質材			22				22	5.37	22	11		
		7. 当物件の搬出にあたり、民有地を通過・土場等として使用する場合は、買受人において借地および協議を行ってください。 地権者等の情報については、担当に問合せってください。	アカマツNA	生立木	低質材		11	100	55			166	70.88	26	16		
			N計				11	267	122	22		422	220.27				
			合計				11	267	122	22		422	220.27				
			51と5														
			スギ	生立木	一般材		46	989	494			1,529	741.46	26	17		
			スギ	生立木	低質材			46	30			76	30.46	26	14		
			N計				46	1,035	524			1,605	771.92				
			合計				46	1,035	524			1,605	771.92				
			総合計				402	2,281	1,020	36		3,739	1,631.00				

物件番号	(2)
国有林名	一ノ曲山国有林
林小班	51ろ林小班

標準地内主要樹種径級別本数及び材積(面積拡大後)

樹種 平均 (径級/樹高)	スギ(一般材)		スギ(低質材)		アカマツ(一般材)		アカマツNA(低質材)		広葉樹(低質材)		合計	
	24cm	16m	20cm	13m	34cm	16m	30cm	16m	10cm	8m		
本数/材積	本	m3	本	m3	本	m3	本	m3	本	m3	本	m3
8cm以下												
10cm									43	1.44		43 1.44
12cm									29	1.30		29 1.30
14cm			43	2.89								43 2.89
16cm	14	2.02	14	1.59					14	0.87		42 4.48
18cm	101	18.61	87	13.28								188 31.89
20cm	245	55.99	29	5.77								274 61.76
22cm	115	32.90	43	12.55								158 45.45
24cm	216	78.64	43	16.02			29	9.09				288 103.75
26cm	72	31.17	29	11.98								101 43.15
28cm	115	58.59	43	21.93								158 80.52
30cm	159	92.06	14	7.79			29	14.14				202 113.99
32cm	29	20.35										29 20.35
34cm	14	11.69			14	8.08	14	10.68				42 30.45
36cm	58	48.48			14	11.83	29	21.50				101 81.81
38cm												
40cm	14	15.58										14 15.58
42cm												
44cm												
46cm												
48cm												
50cm												
52cm												
54cm												
56cm												
58cm以上												
計	1,152	466.08	345	93.80	28	19.91	101	55.41	86	3.61		1,712 638.81



物件番号	(2)
国有林名	一ノ曲山国有林
林小班	51と4林小班

標準地内主要樹種径級別本数及び材積(面積拡大後)

樹種 平均 (径級/樹高)	スギ(一般材)		ヒノキ(低質材)		アカマツNA(低質材)								合計	
	30cm	17m	22cm	11m	26cm	16m								
本数/材積	本	m3	本	m3	本	m3	本	m3	本	m3	本	m3	本	m3
8cm以下														
10cm														
12cm					11	0.78							11	0.78
14cm														
16cm														
18cm														
20cm					22	5.15							22	5.15
22cm			11	2.35	22	6.27							33	8.62
24cm	22	6.94	11	3.02	11	3.47							44	13.43
26cm	45	18.26			34	14.11							79	32.37
28cm	78	38.86			11	5.60							89	44.46
30cm	22	13.66			22	11.65							44	25.31
32cm					11	7.50							11	7.50
34cm	11	9.07			11	8.29							22	17.36
36cm					11	8.06							11	8.06
38cm	34	32.37											34	32.37
40cm	22	24.86											22	24.86
42cm														
44cm														
46cm														
48cm														
50cm														
52cm														
54cm														
56cm														
58cm以上														
計	234	144.02	22	5.37	166	70.88							422	220.27

物件番号	(2)
国有林名	一ノ曲山国有林
林小班	51と5林小班

標準地内主要樹種径級別本数及び材積(面積拡大後)

樹種 平均 (径級/樹高)	スギ(一般材)		スギ(低質材)								合計	
	26cm	17m	26cm	14m								
本数/材積	本	m3	本	m3	本	m3	本	m3	本	m3	本	m3
8cm以下												
10cm												
12cm												
14cm												
16cm												
18cm	46	9.43									46	9.43
20cm	77	19.17									77	19.17
22cm	170	50.25									170	50.25
24cm	278	101.42	15	5.26							293	106.68
26cm	263	114.09	31	8.97							294	123.06
28cm	201	101.42									201	101.42
30cm	186	116.57	15	9.43							201	126.00
32cm	170	112.39	15	6.80							185	119.19
34cm	46	34.63									46	34.63
36cm	77	66.01									77	66.01
38cm	15	16.08									15	16.08
40cm												
42cm												
44cm												
46cm												
48cm												
50cm												
52cm												
54cm												
56cm												
58cm以上												
計	1,529	741.46	76	30.46							1,605	771.92

## 国有林貸付地（51口林小班）内の搬出路作設に伴い設備保安上付すべき条件について

### 1. 当該地の電線地上高と重機作業可能高さについて

搬出路作設個所の電線地上高については約32.0mとなっており、送電線下での搬出路作設に伴う重機作業における電線からの隔離距離5.0m以上を確保する必要があります。

よって、重機等を使用する際の作業可能高さは、  
 $32.0\text{m} - 5.0\text{m} = \underline{27.0\text{m}}$ 以下となります。

### 2. 搬出路作設に伴う重機等の使用について

搬出路作設前に、貸付契約相手方である東北電力株式会社において、使用重機ならびに作設方法の確認と、送電線設備保安上に係る安全指導を行うことになっておりましたので、買受人は事前に担当森林事務所職員まで連絡してください。

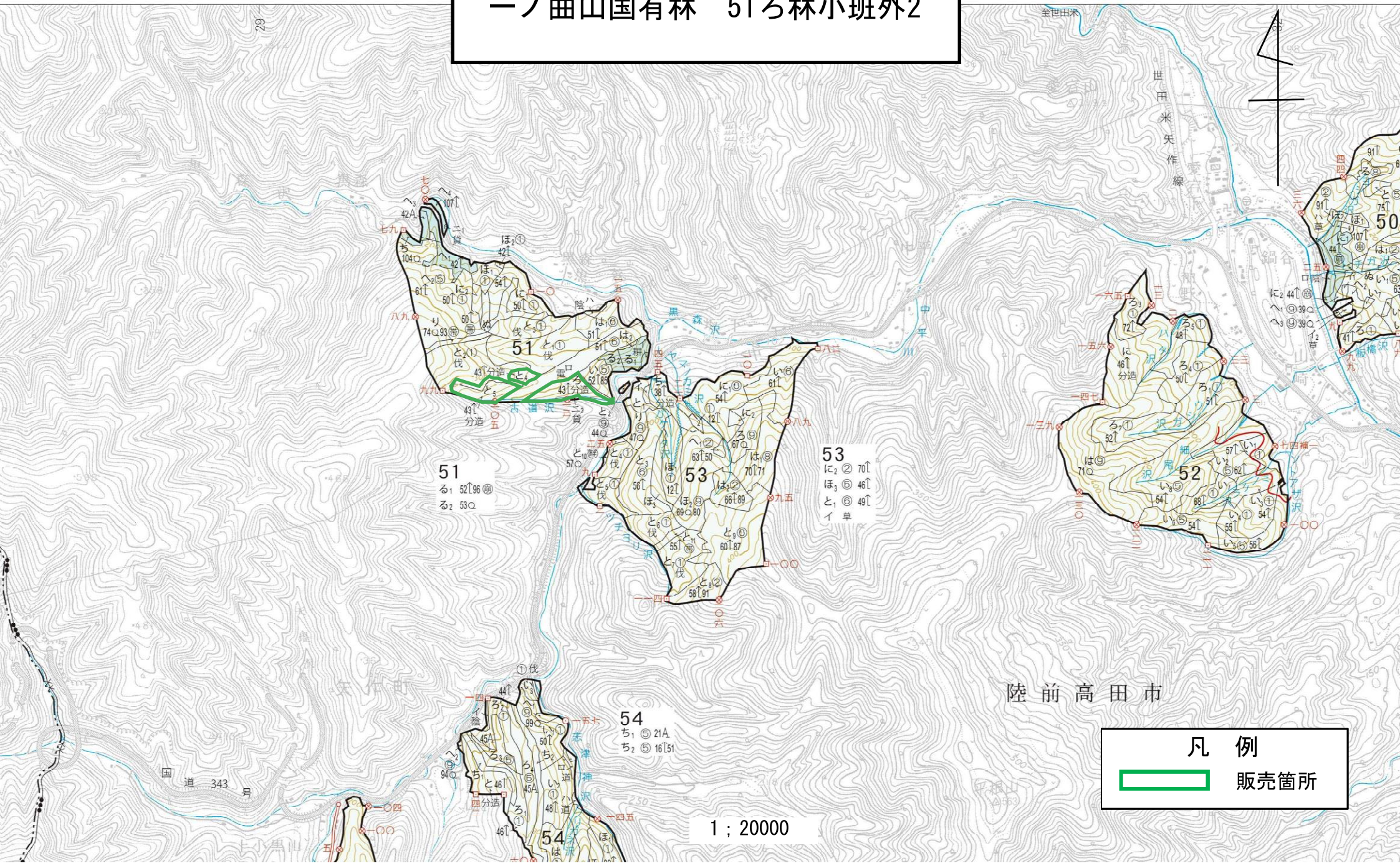
### 3. 貸付地の現地標示杭等について

貸付地界には杭等が設置しておりますので、杭等を損傷しないよう十分注意してください。  
また、杭等は移動しないでください。

### 4. 搬出路の変更について

搬出路作設が予定線（別紙位置図の桃色線表示箇所）から変更となる場合は、速やかに担当森林事務所職員まで連絡してください。

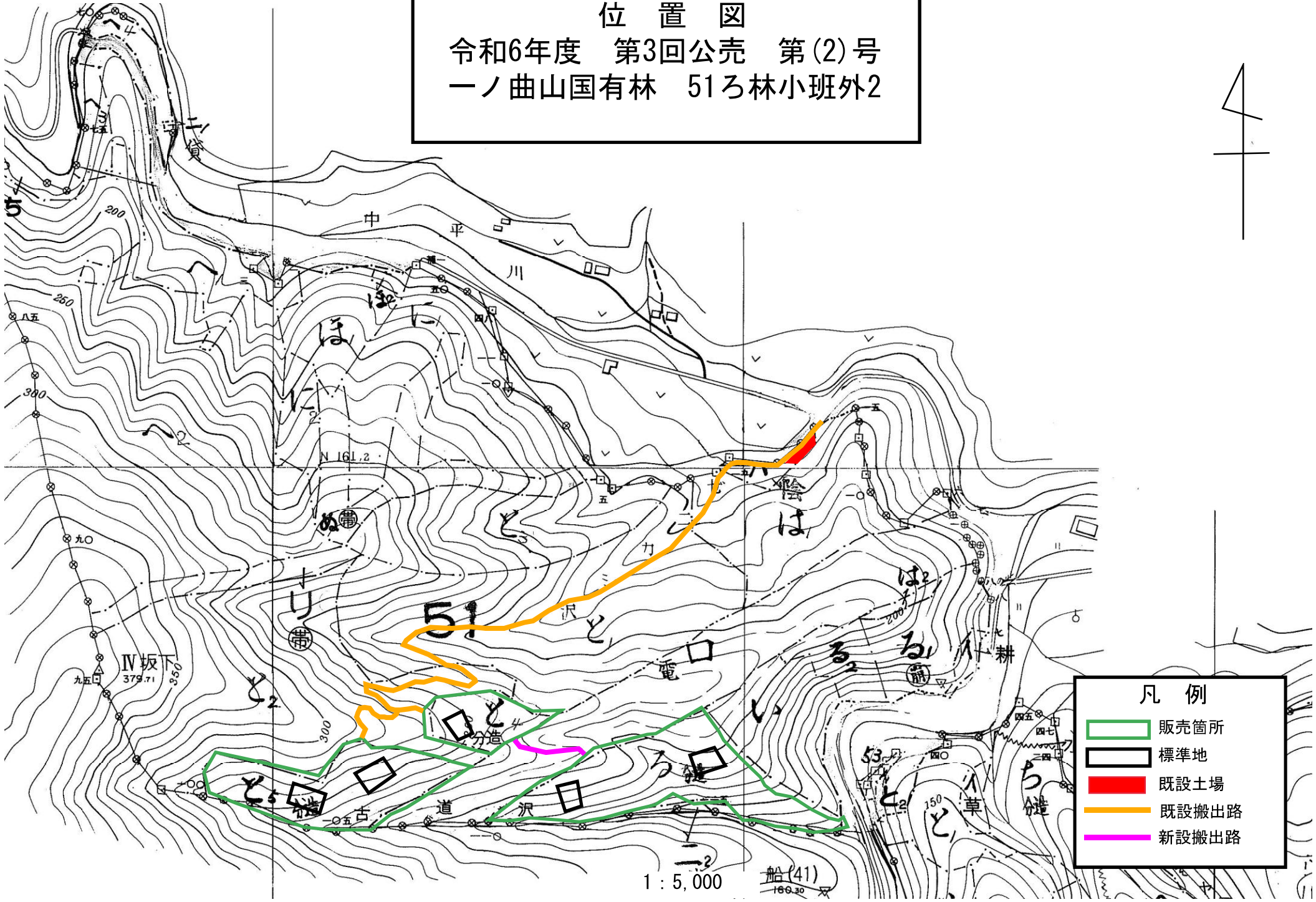
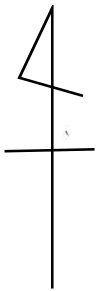
**位置図**  
**令和6年度 第3回公売 第(2)号**  
**一ノ曲山国有林 51ろ林小班外2**



**凡例**  
 販売箇所

1 ; 20000

位置図  
 令和6年度 第3回公売 第(2)号  
 一ノ曲山国有林 51ろ林小班外2



凡例	
<span style="border: 1px solid green; display: inline-block; width: 20px; height: 10px;"></span>	販売箇所
<span style="border: 1px solid black; display: inline-block; width: 20px; height: 10px;"></span>	標準地
<span style="background-color: red; display: inline-block; width: 20px; height: 10px;"></span>	既設土場
<span style="border-bottom: 2px solid orange; display: inline-block; width: 20px;"></span>	既設搬出路
<span style="border-bottom: 2px solid magenta; display: inline-block; width: 20px;"></span>	新設搬出路

1 : 5,000 船(41)  
 160.30



物件番号	(3)
国有林名	高畑国有林
林小班	58よ1林小班皆1

標準地内主要樹種径級別本数及び材積(面積拡大後)

樹種 平均 (径級/樹高)	スギ(一般材)		アカマツ(一般材)		アカマツNA(低質材)		広葉樹(低質材)						合計	
	32cm	18m	32cm	19m	24cm	16m	12cm	9m	cm	m	cm	m		
本数/材積	本	m3	本	m3	本	m3	本	m3	本	m3	本	m3	本	m3
8cm以下							319	4.15					319	4.15
10cm							213	5.94					213	5.94
12cm							381	16.89					381	16.89
14cm							228	16.89					228	16.89
16cm					91	12.63	183	17.66					274	30.29
18cm					167	33.03	61	7.91					228	40.94
20cm					183	44.44	46	9.13					229	53.57
22cm					244	73.51							244	73.51
24cm	30	10.96	121	44.45	259	98.02	30	9.13					440	162.56
26cm	30	12.33	152	68.95	76	31.96	46	17.05					304	130.29
28cm	46	22.68	183	93.60	122	64.53							351	180.81
30cm	30	19.63	243	143.83	30	19.33							303	182.79
32cm	30	20.70	153	108.68	91	58.14	15	8.98					289	196.50
34cm	15	10.96	137	112.63	46	34.55							198	158.14
36cm	46	40.79	137	116.59	30	24.96							213	182.34
38cm	15	14.15	91	90.41	46	43.07							152	147.63
40cm	15	18.26	61	65.15									76	83.41
42cm	15	18.42	91	103.35									106	121.77
44cm			15	20.70									15	20.70
46cm														
48cm														
50cm														
52cm														
54cm														
56cm														
58cm以上														
計	272	188.88	1,384	968.34	1,385	538.17	1,522	113.73					4,563	1,809.12





物件番号	(3)
国有林名	高畑国有林
林小班	58よ1林小班皆2

標準地内主要樹種径級別本数及び材積(面積拡大後)

樹種 平均 (径級/樹高)	カラマツ(一般材)		アカマツ(一般材)		カラマツNA(低質材)		アカマツNA(低質材)		広葉樹(一般材)		広葉樹(低質材)		合計	
	32cm	19m	34cm	19m	22cm	16m	26cm	17m	28cm	16m	18cm	10m		
本数/材積	本	m3	本	m3	本	m3	本	m3	本	m3	本	m3	本	m3
8cm以下											88	1.05	88	1.05
10cm											179	4.05	179	4.05
12cm											208	8.44	208	8.44
14cm											138	7.88	138	7.88
16cm							12	1.70			112	10.47	124	12.17
18cm					35	6.87	12	2.19			30	4.76	77	13.82
20cm					70	16.73	49	11.91			65	13.34	184	41.98
22cm	18	5.28			106	32.40	152	46.95			35	9.16	311	93.79
24cm	53	20.07	24	9.48	18	6.69	61	21.26	18	5.64	18	4.23	192	67.37
26cm	123	56.00	24	11.18	18	7.40							165	74.58
28cm	53	30.29	85	43.50	18	10.21	61	32.08			35	14.09	252	130.17
30cm	123	80.65	61	36.33	18	11.62	24	14.09			35	17.79	261	160.48
32cm	53	40.15	61	44.10							12	6.20	126	90.45
34cm	70	57.23	12	10.21					18	10.74			100	78.18
36cm	70	66.57	79	70.24			36	31.83					185	168.64
38cm	35	39.09	36	34.38	18	16.55	24	24.06			18	12.50	131	126.58
40cm	35	42.62	60	67.68			12	11.91			18	15.67	125	137.88
42cm	36	44.73	24	28.07							18	17.08	78	89.88
44cm			24	30.13									24	30.13
46cm	18	29.58	12	16.65									30	46.23
48cm														
50cm														
52cm														
54cm														
56cm														
58cm以上														
計	687	512.26	502	401.95	301	108.47	443	197.98	36	16.38	1,009	146.71	2,978	1,383.75



物件番号	(3)
国有林名	高畑国有林
林小班	58よ1林小班皆3

標準地内主要樹種径級別本数及び材積(面積拡大後)

樹種 平均 (径級/樹高)	スギ(一般材)		スギ(低質材)		アカマツ(一般材)		アカマツNA(低質材)		広葉樹(一般材)		広葉樹(低質材)		合計	
	32cm	18m	10cm	7m	32cm	19m	22cm	16m	34cm	16m	14cm	10m		
本数/材積	本	m3	本	m3	本	m3	本	m3	本	m3	本	m3	本	m3
8cm以下			41	0.68							90	1.24	131	1.92
10cm			27	0.81							131	3.21	158	4.02
12cm			54	2.85							109	4.04	163	6.89
14cm	16	1.26									90	6.34	106	7.60
16cm	41	5.69	14	0.95			32	4.58			106	9.91	193	21.13
18cm	54	10.03					63	12.80			43	6.25	160	29.08
20cm	68	16.26					63	15.33			41	8.67	172	40.26
22cm	179	52.82			16	4.42	109	33.14			68	17.07	372	107.45
24cm	136	52.57			32	11.53	95	36.18					263	100.28
26cm	163	75.47			64	28.91	32	13.90			14	4.34	273	122.62
28cm	149	83.47			79	40.29	16	7.90			27	12.47	271	144.13
30cm	217	135.23			63	39.50	16	9.95			14	6.64	310	191.32
32cm	233	163.50			95	68.58	16	10.59					344	242.67
34cm	190	159.35			32	26.54			14	8.27			236	194.16
36cm	203	184.55			79	70.78							282	255.33
38cm	217	218.70			64	60.68							281	279.38
40cm	95	104.06			95	101.44	16	15.48					206	220.98
42cm	124	153.36			32	39.82							156	193.18
44cm	81	114.63											81	114.63
46cm	14	18.97											14	18.97
48cm	14	22.49											14	22.49
50cm														
52cm														
54cm														
56cm	14	31.71											14	31.71
58cm以上	41	87.40											41	87.40
計	2,249	1,691.52	136	5.29	651	492.49	458	159.85	14	8.27	733	80.18	4,241	2,437.60

## 公 売 物 件 明 細 書 ( 立 木 )

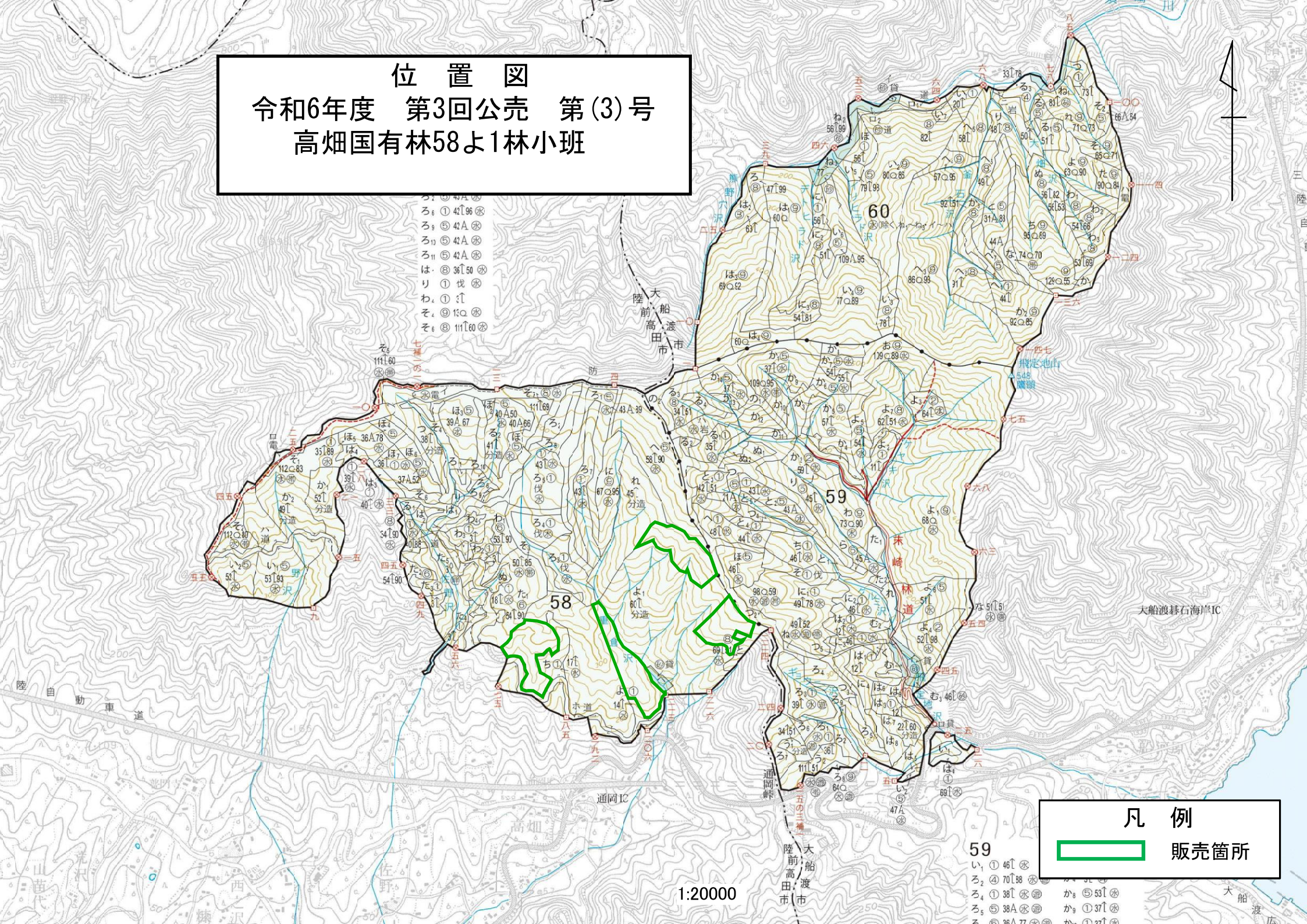
物件番号	(3)	特約条項及び特記事項	標準地内主要樹種径級別本数及び総材積、平均径級(面積拡大後)													
物件所在地	高畑国有林 58よ1林小班 皆4	1. 本物件は分収造林です。別紙「分収木に関する特約条項及び特記事項」を遵守してください。 分収割合は官収20%、民収80%です。	樹種	種類	一般材低 質材別	径級別本数						計		平均		
						8cm 以下	10cm ~18	20cm ~28	30cm ~38	40cm ~48	50cm 以上	本数 (本)	材積 (m3)	径級 (cm)	樹高 (m)	
調査方法	標準地調査法	2. 本物件は標準地調査法により調査を行っています。特に現地で物件を熟覧してください。	スギ	生立木	一般材		360	715	699	185	58	2,017	1,331.10	30	18	
伐採方法	皆伐		スギ	生立木	低質材	47	23					70	1.59	8	6	
面積 (ha)	5.23	3. 別紙1「特約条項及び特記事項(共通事項)」を遵守してください。	アカマツ	生立木	一般材			370	761	337	37	1,505	1,271.07	34	19	
林齢 (年)	66		アカマツNA	生立木	低質材		179	551	247			977	424.75	24	17	
搬出期間 (ヶ月)	36		N計			47	562	1,636	1,707	522	95	4,569	3,028.51			
契約関係	分収造林	4. 本物件に隣接する58へ林小班は砂防指定地に指定されています。作業路を作設する場合、作業着手の3週間前までに作業仕組計画書を提出してください。	他L	生立木	低質材	131	278	19			428	20.68	12	7		
標準地面積 (ha)	0.34(6か所計)		L計			131	278	19			428	20.68				
法令制限、その他留意事項		5. 本物件の調査区域は、内縁立木根際部に山極印を打刻のうえ、外縁立木を表示しており、調査区域外の立木は売払対象外となるので、伐採搬出に際し損傷しないようにしてください。	合計			178	840	1,655	1,707	522	95	4,997	3,049.19			
保安林	—		6. 本物件の調査木は、原則全て伐採してください。 なお、調査木か判断し難い立木については、担当職員の指示に従ってください。													
自然公園	—	7. 当物件の搬出にあたり、民有地を通過・土場等として使用する場合は、買受人において借地および協議を行ってください。 地権者等の情報については、担当に問合せください。														
砂防指定	—															
河川法	—															
			58よ1皆1~4合計			716	3,670	5,678	5,118	1,447	150	16,779	8,679.66			

物件番号	(3)
国有林名	高畑国有林
林小班	58よ1林小班皆4

標準地内主要樹種径級別本数及び材積(面積拡大後)

樹種 平均 (径級/樹高)	スギ(一般材)		スギ(低質材)		アカマツ(一般材)		アカマツNA(低質材)		広葉樹(低質材)		合計			
	30cm	18m	8cm	6m	34cm	19m	24cm	17m	12cm	7m	cm	m		
本数/材積	本	m3	本	m3	本	m3	本	m3	本	m3	本	m3		
8cm以下			47	0.78					131	1.92			178	2.70
10cm			23	0.81					37	0.93			60	1.74
12cm	93	5.34					19	1.30	111	4.27			223	10.91
14cm	58	6.15							56	2.79			114	8.94
16cm	151	21.92					37	5.57	74	6.50			262	33.99
18cm	58	12.06					123	25.01					181	37.07
20cm	93	23.55					167	41.99					260	65.54
22cm	139	43.15			56	18.21	186	58.16					381	119.52
24cm	147	55.64			116	44.98	68	27.08					331	127.70
26cm	197	93.15			123	54.91	93	41.43	19	4.27			432	193.76
28cm	139	77.26			75	41.81	37	17.84					251	136.91
30cm	135	84.15			110	70.19	37	25.64					282	179.98
32cm	116	84.56			227	167.62	37	27.87					380	280.05
34cm	209	177.71			147	121.13	68	57.61					424	356.45
36cm	104	103.24			172	153.33	56	47.75					332	304.32
38cm	135	142.33			105	107.10	49	47.50					289	296.93
40cm	58	71.80			128	139.36							186	211.16
42cm					93	115.94							93	115.94
44cm	58	84.68			60	82.64							118	167.32
46cm	23	37.82			19	27.13							42	64.95
48cm	46	81.08			37	60.20							83	141.28
50cm					37	66.52							37	66.52
52cm	23	48.26											23	48.26
54cm	23	50.11											23	50.11
56cm	12	27.14											12	27.14
58cm以上														
計	2,017	1,331.10	70	1.59	1,505	1,271.07	977	424.75	428	20.68			4,997	3,049.19

位置図  
 令和6年度 第3回公売 第(3)号  
 高畑国有林58よ1林小班



- ろ6 ① 42[96 ⊗
- ろ9 ⑤ 42A ⊗
- ろ10 ⑤ 42A ⊗
- ろ11 ⑤ 42A ⊗
- は ⑧ 36[50 ⊗
- り ① 伐 ⊗
- わ ① 伐 ⊗
- そ ④ 13 ⊗
- そ ⑧ 111[60 ⊗

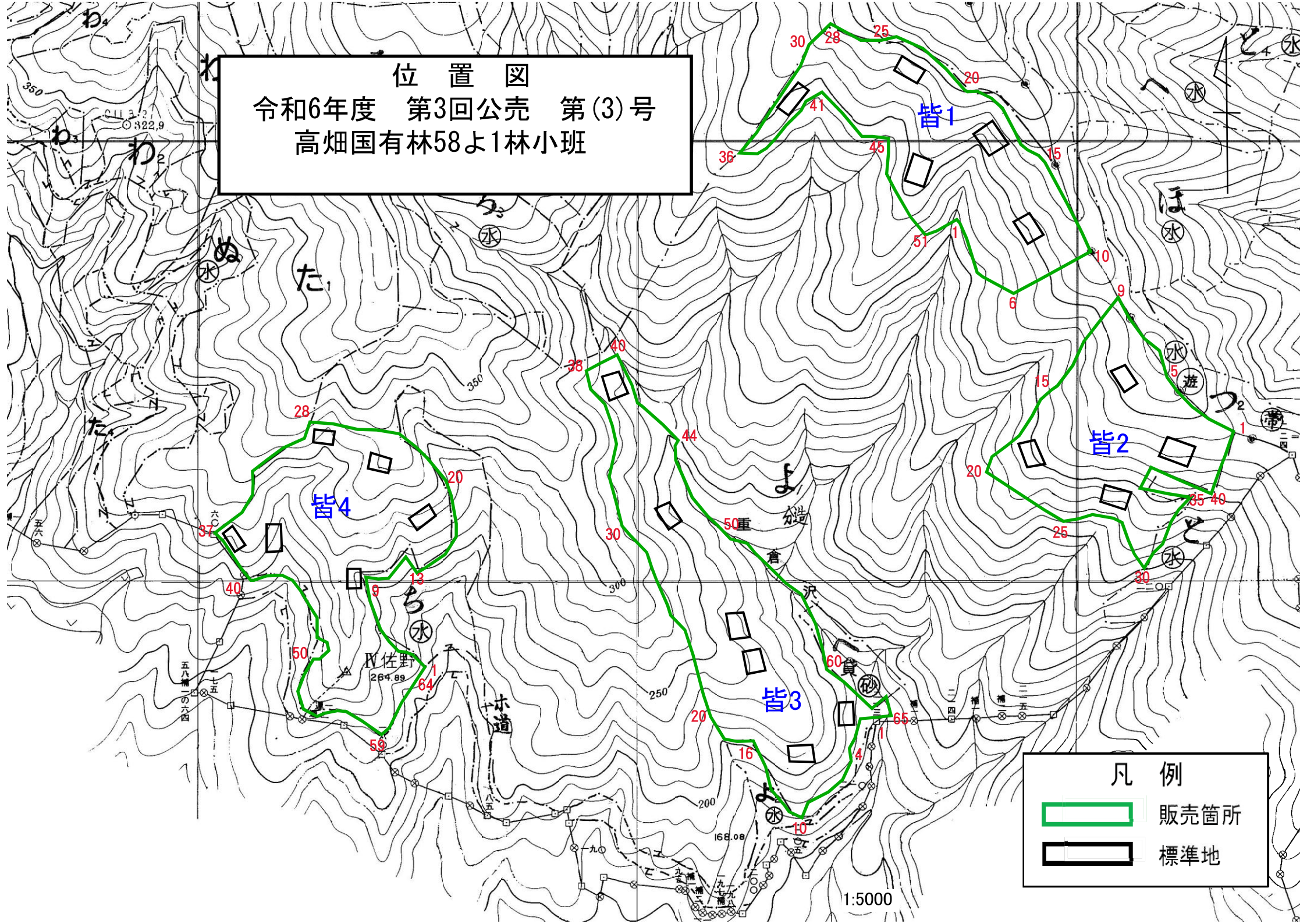
凡例

販売箇所

1:20000

- い ① 46[ ⊗
- ろ ④ 70[38 ⊗
- ろ ① 38[ ⊗
- ろ ⑤ 38A ⊗
- ろ ⑤ 36A 77 ⊗
- か ⑤ 53[ ⊗
- か ① 37[ ⊗
- か ① 27[ ⊗

位置図  
令和6年度 第3回公売 第(3)号  
高畑国有林58よ1林小班



凡例

	販売箇所
	標準地

1:5000