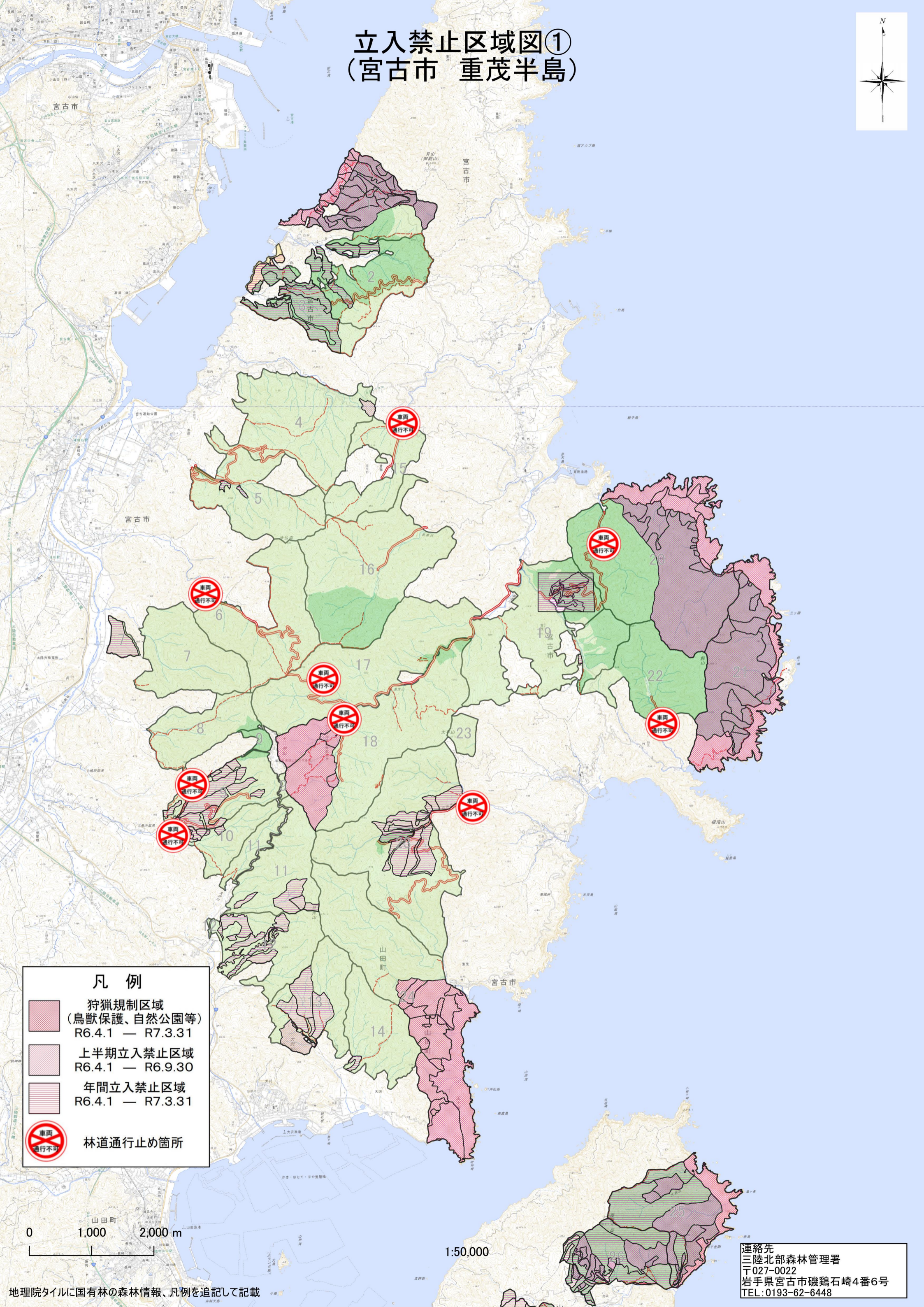
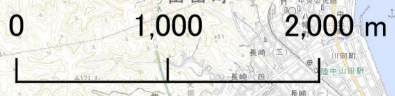


立入禁止区域図① (宮古市 重茂半島)



凡例

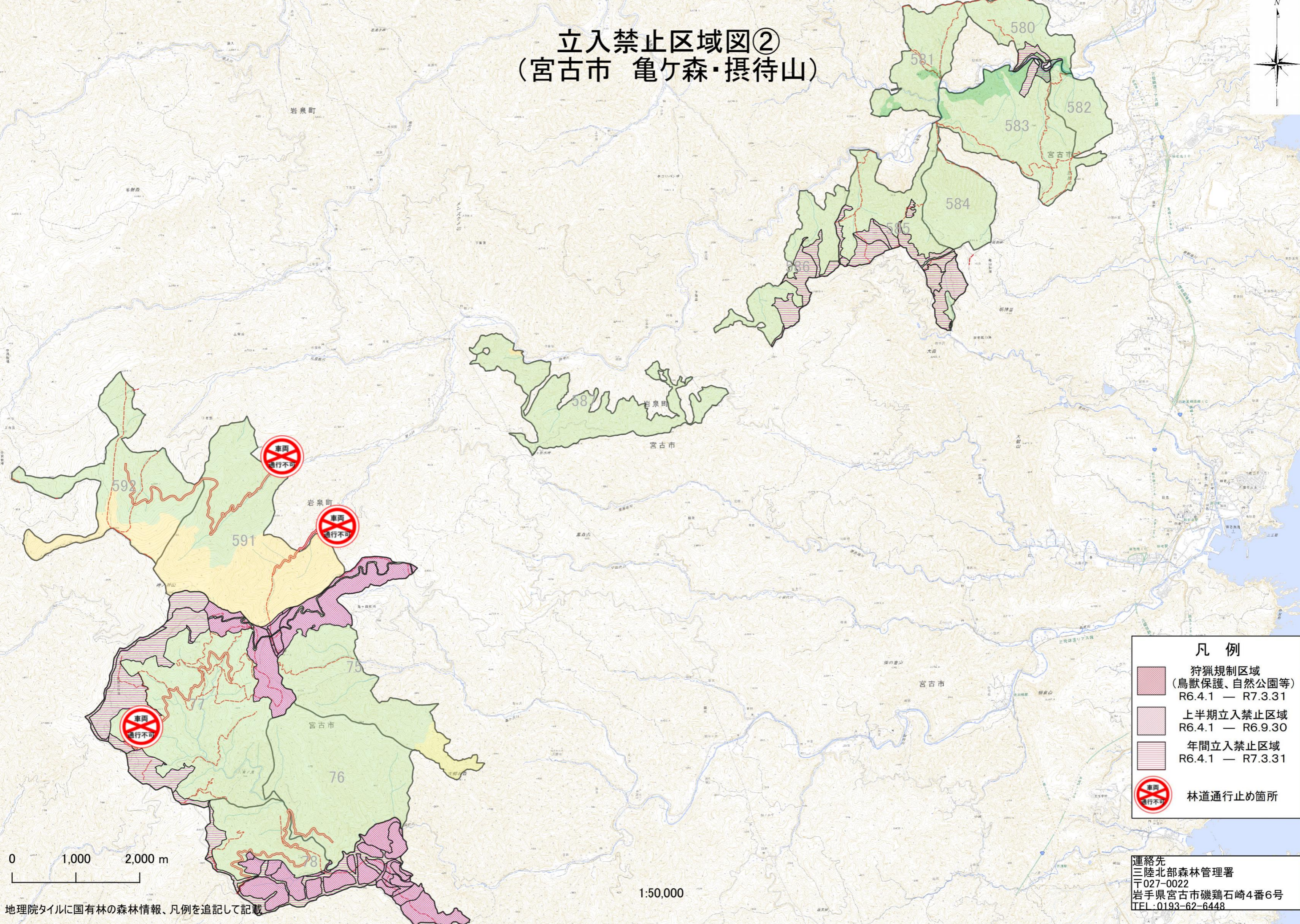
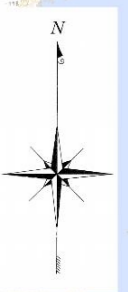
-  狩猟規制区域
(鳥獣保護、自然公園等)
R6.4.1 — R7.3.31
-  上半期立入禁止区域
R6.4.1 — R6.9.30
-  年間立入禁止区域
R6.4.1 — R7.3.31
-  林道通行止め箇所







1:50,000

連絡先
三陸北部森林管理署
〒027-0022
岩手県宮古市磯鶏石崎4番6号
TEL:0193-62-6448

立入禁止区域図② (宮古市 亀ヶ森・摂待山)



凡例

-  狩猟規制区域
(鳥獣保護、自然公園等)
R6.4.1 — R7.3.31
-  上半期立入禁止区域
R6.4.1 — R6.9.30
-  年間立入禁止区域
R6.4.1 — R7.3.31
-  林道通行止め箇所

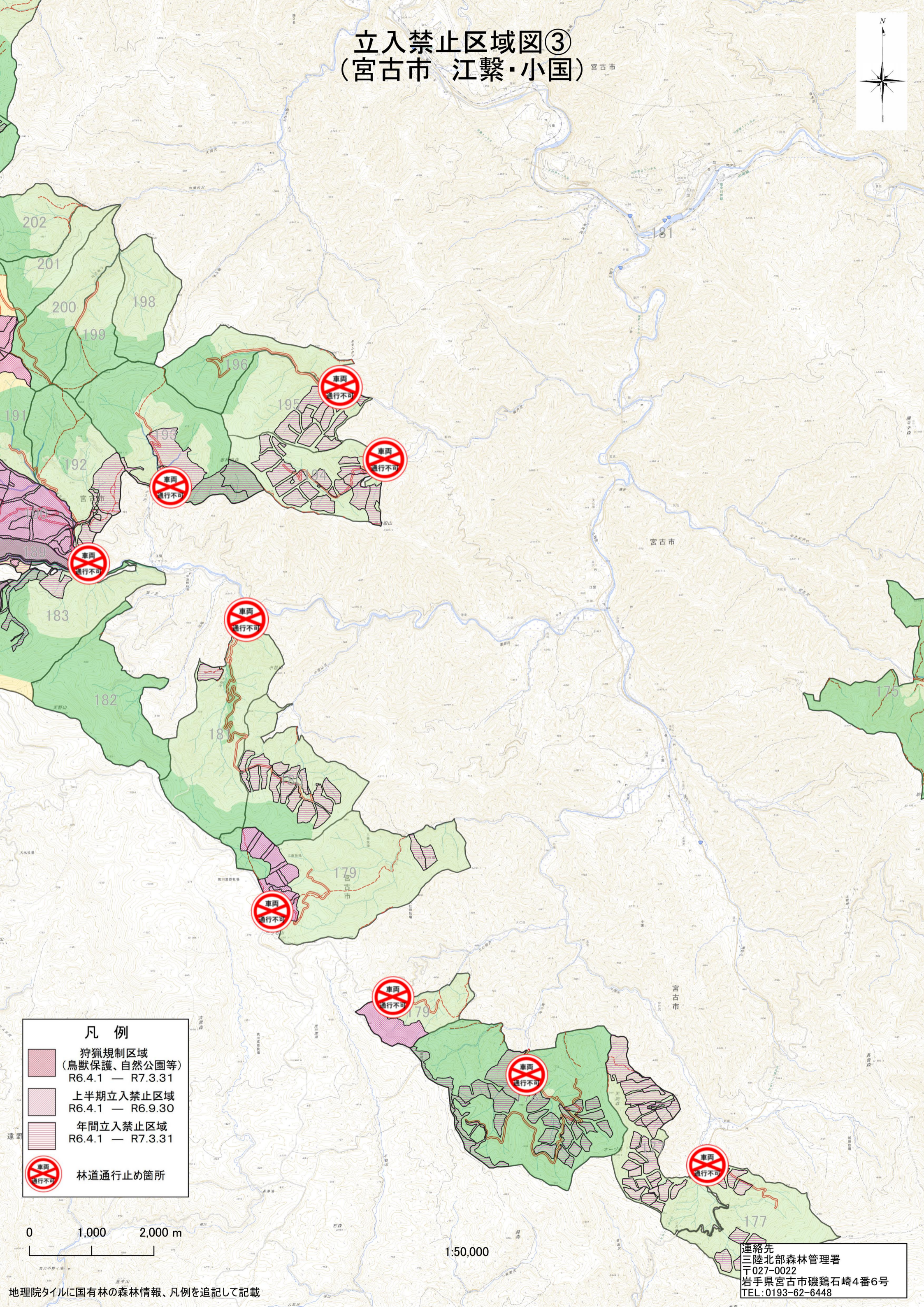
0 1,000 2,000 m

1:50,000

地理院タイルに国有林の森林情報、凡例を追記して記載

連絡先
三陸北部森林管理署
〒027-0022
岩手県宮古市磯鶏石崎4番6号
TEL:0193-62-6448

立入禁止区域図③ (宮古市 江繋・小国) 宮古市



凡例

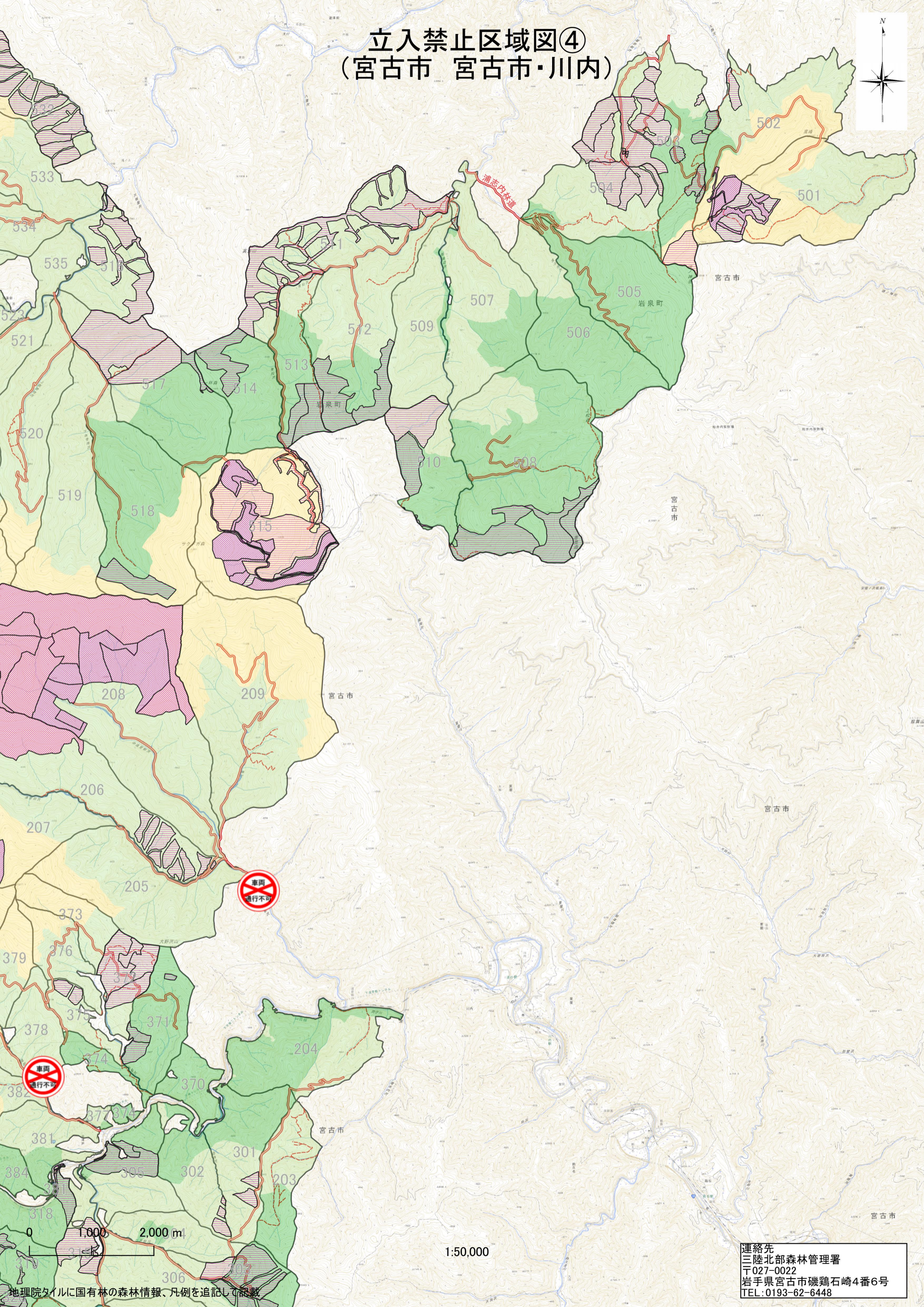
-  狩猟規制区域
(鳥獣保護、自然公園等)
R6.4.1 — R7.3.31
-  上半期立入禁止区域
R6.4.1 — R6.9.30
-  年間立入禁止区域
R6.4.1 — R7.3.31
-  林道通行止め箇所

0 1,000 2,000 m

1:50,000

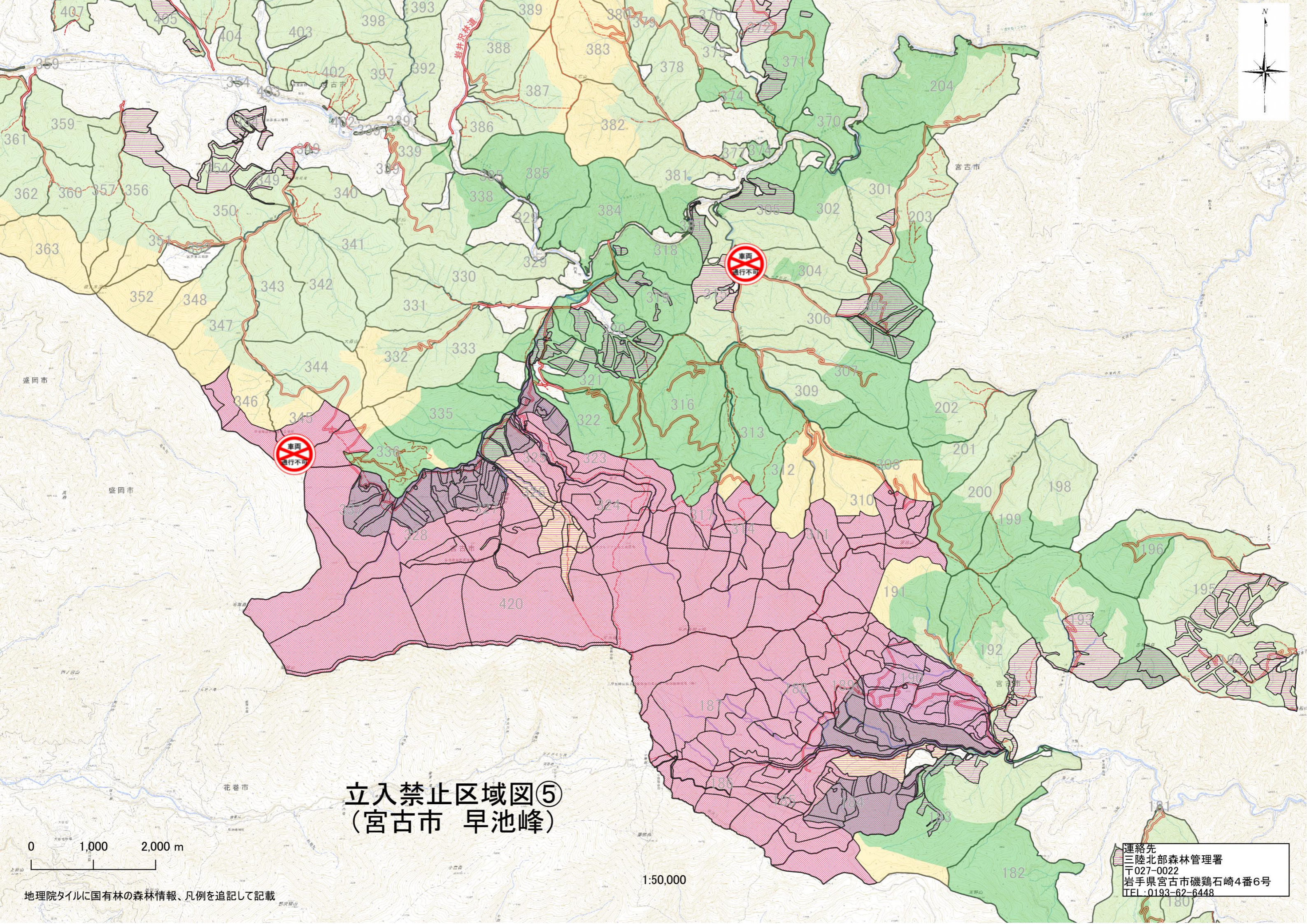
連絡先
三陸北部森林管理署
〒027-0022
岩手県宮古市磯鶏石崎4番6号
TEL:0193-62-6448

立入禁止区域図④ (宮古市 宮古市・川内)



1:50,000

連絡先
三陸北部森林管理署
〒027-0022
岩手県宮古市磯鶏石崎4番6号
TEL:0193-62-6448



立入禁止区域図⑤ (宮古市 早池峰)

0 1,000 2,000 m

1:50,000

地理院タイルに国有林の森林情報、凡例を追記して記載

連絡先
三陸北部森林管理署
〒027-0022
岩手県宮古市磯鶏石崎4番6号
TEL:0193-62-6448