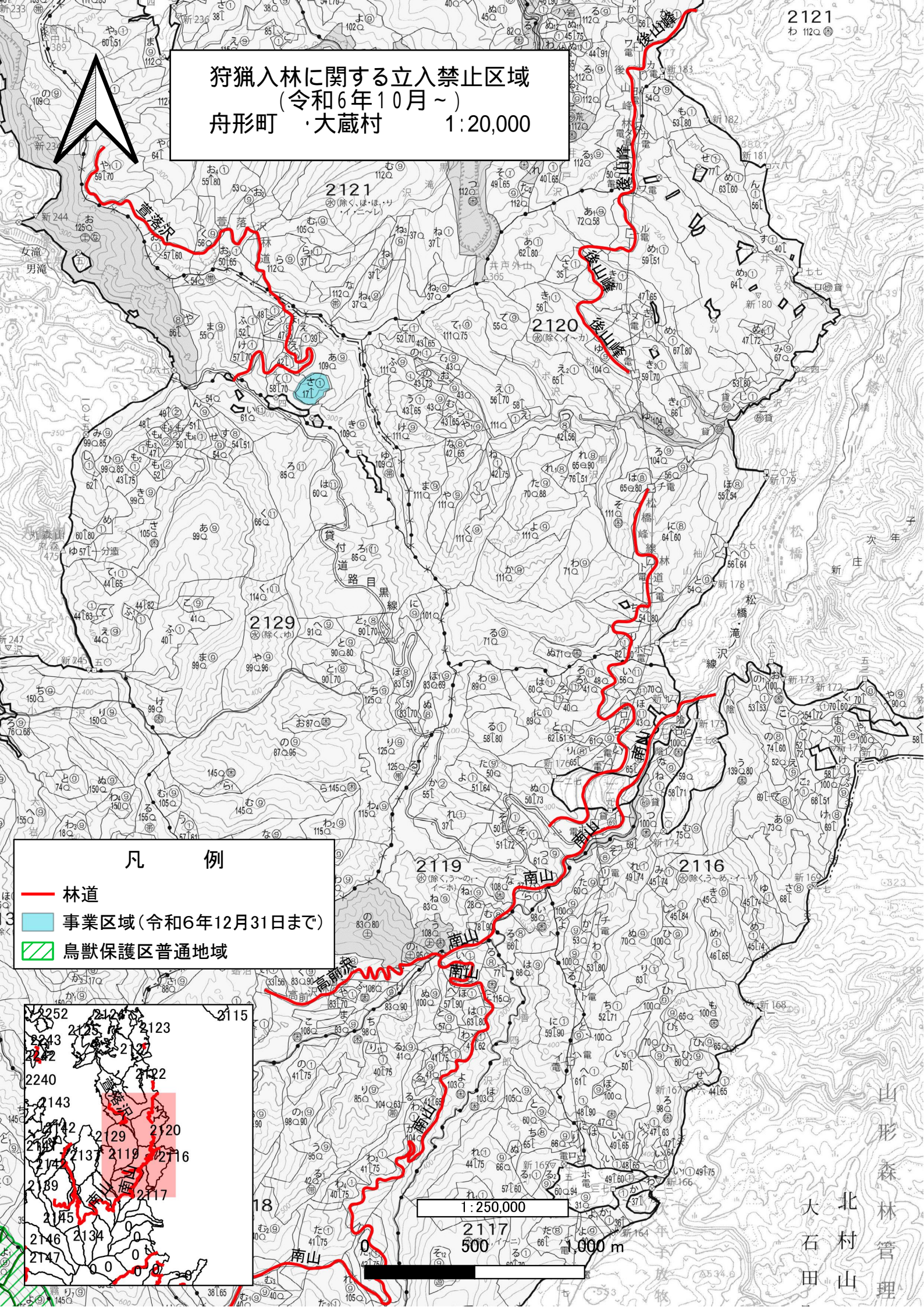
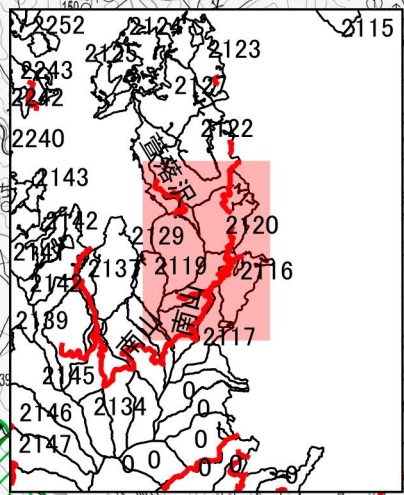


狩猟入林に関する立入禁止区域
(令和6年10月~)
舟形町・大蔵村 1:20,000



凡 例

- 林道
- 事業区域(令和6年12月31日まで)
- 鳥獣保護区普通地域

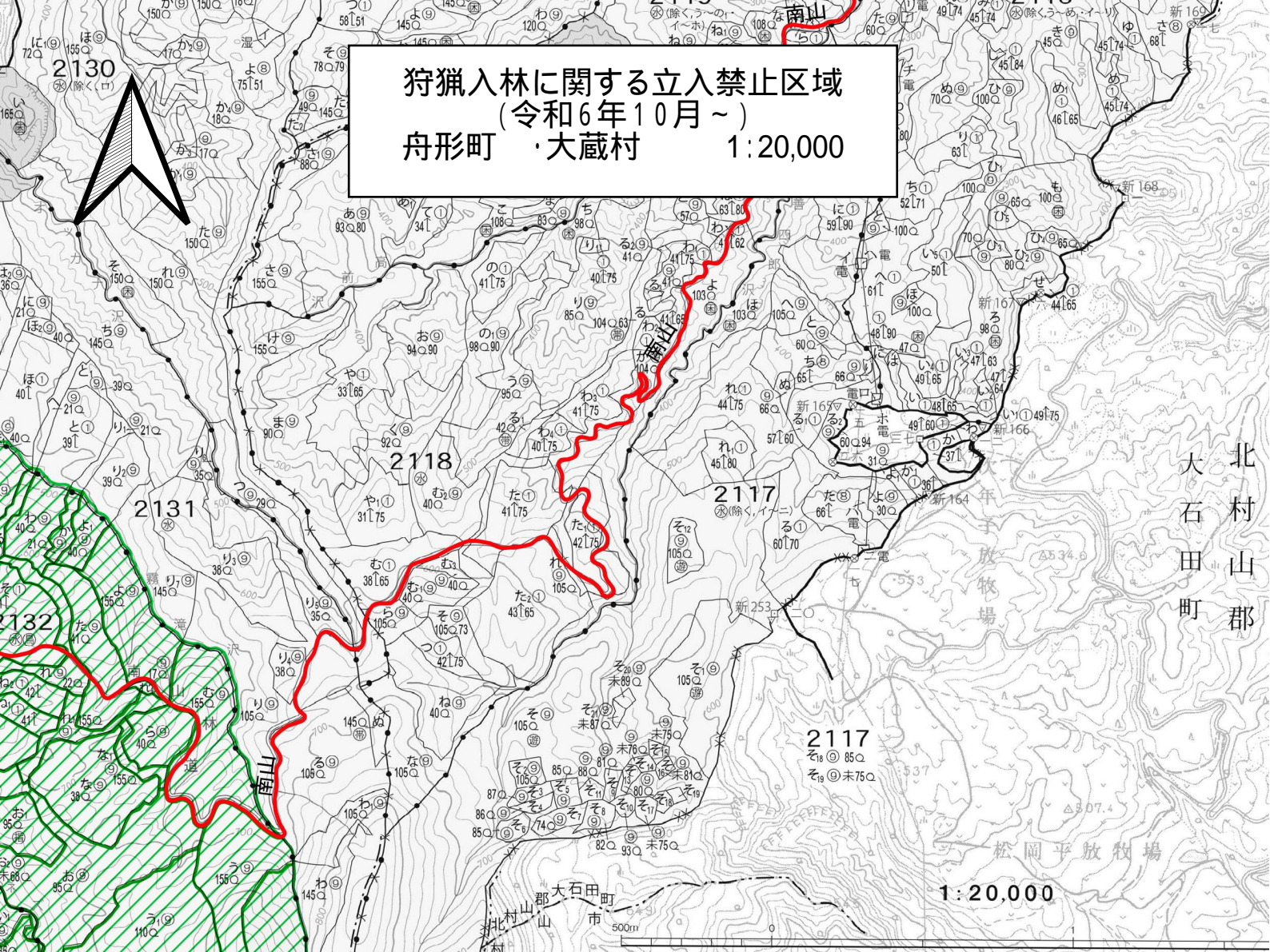


1:250,000

500 1,000 m

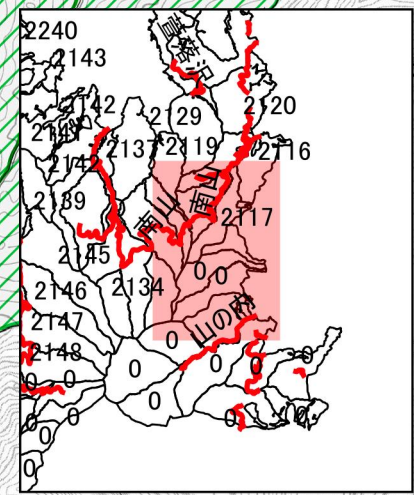
山形森林管理
大北村山
石田

狩猟入林に関する立入禁止区域 (令和6年10月～) 舟形町・大蔵村 1:20,000



凡例

- 林道
- 鳥獣保護区普通地域



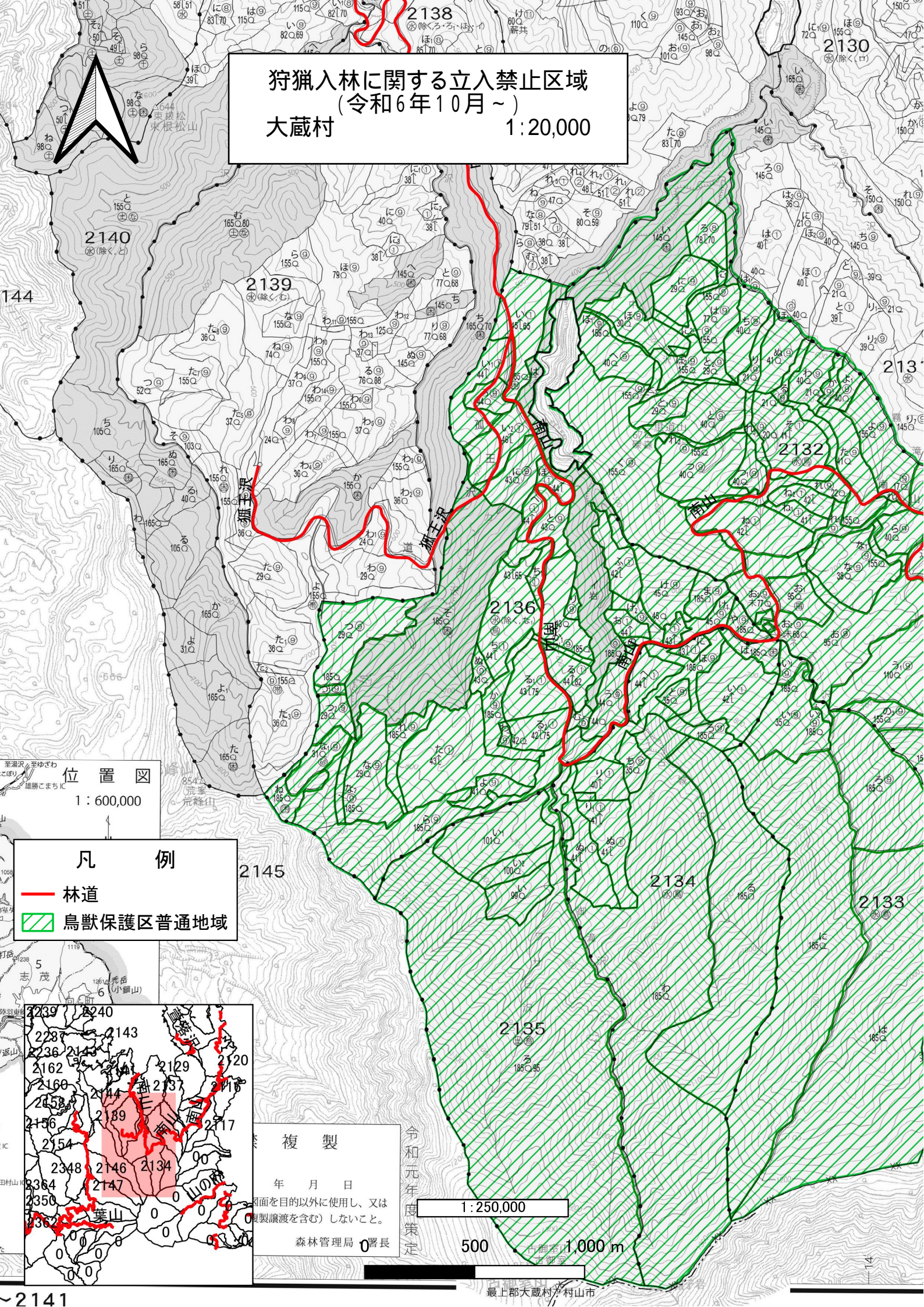
凡例		例	
△	基本三角点	①	水源かん養保安林
▽	図根点	②	土砂流出防備保安林
□	境界	③	土砂崩壊防備保安林
◎	境界点	④	飛砂防備保安林
○	合成樹指標等	⑤	防風保安林
×	森林管理局界	⑥	潮害防備保安林
—	森林計画区界	⑦	新炭共用林野
—	森林管理署界・支署界	⑧	十害防備保安林
—	担当区界	⑨	なだれ防止保安林
—	林班界	⑩	落石防止保安林
—	小班界	⑪	魚つき保安林
—	同一小班的表示記号	⑫	保健保安林
—	界	⑬	風致保安林
—	市界	⑭	保安施設地区
—	町界	⑮	砂防指定地
△	基本三角点	⑯	特別保護地区
▽	図根点	⑰	特別母樹・特別母樹林
□	境界	⑱	普通母樹林
◎	境界点	⑲	風致地区
○	合成樹指標等	⑳	分選
×	森林管理局界	㉑	分収育林契約に基づく分収林
—	森林計画区界	㉒	分育
—	森林管理署界・支署界	㉓	分収育林契約に基づく分収林
—	担当区界	㉔	新炭共用林野
—	林班界	㉕	放牧共用林野
—	小班界	㉖	放牧共用林野
—	同一小班的表示記号	㉗	森林生態系保護地域
—	界	㉘	森林生態系保護地域
—	市界	㉙	森林生態系保護地域
—	町界	㉚	森林生態系保護地域
△	基本三角点	㉛	森林生態系保護地域
▽	図根点	㉜	森林生態系保護地域
□	境界	㉝	森林生態系保護地域
◎	境界点	㉞	森林生態系保護地域
○	合成樹指標等	㉟	森林生態系保護地域
×	森林管理局界	㊱	森林生態系保護地域
—	森林計画区界	㊲	森林生態系保護地域
—	森林管理署界・支署界	㊳	森林生態系保護地域
—	担当区界	㊴	森林生態系保護地域
—	林班界	㊵	森林生態系保護地域
—	小班界	㊶	森林生態系保護地域
—	同一小班的表示記号	㊷	森林生態系保護地域
—	界	㊸	森林生態系保護地域
—	市界	㊹	森林生態系保護地域
—	町界	㊺	森林生態系保護地域
△	基本三角点	㊻	森林生態系保護地域
▽	図根点	㊼	森林生態系保護地域
□	境界	㊽	森林生態系保護地域
◎	境界点	㊾	森林生態系保護地域
○	合成樹指標等	㊿	森林生態系保護地域
×	森林管理局界		
—	森林計画区界		
—	森林管理署界・支署界		
—	担当区界		
—	林班界		
—	小班界		
—	同一小班的表示記号		
—	界		
—	市界		
—	町界		
△	基本三角点		
▽	図根点		
□	境界		
◎	境界点		
○	合成樹指標等		
×	森林管理局界		
—	森林計画区界		
—	森林管理署界・支署界		
—	担当区界		
—	林班界		
—	小班界		
—	同一小班的表示記号		
—	界		
—	市界		
—	町界		

1:250,000
500 1,000 m

(注) 見込地は文字記号のみにアンダーラインを付す。

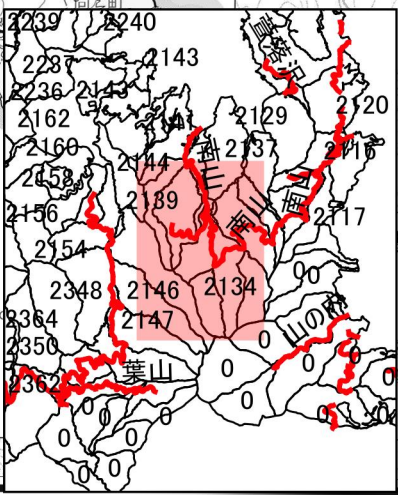
畑々沢北

狩猟入林に関する立入禁止区域 (令和6年10月~) 大蔵村 1:20,000



位置図
1:600,000

- 凡例
- 林道
 - ▨ 鳥獣保護区普通地域

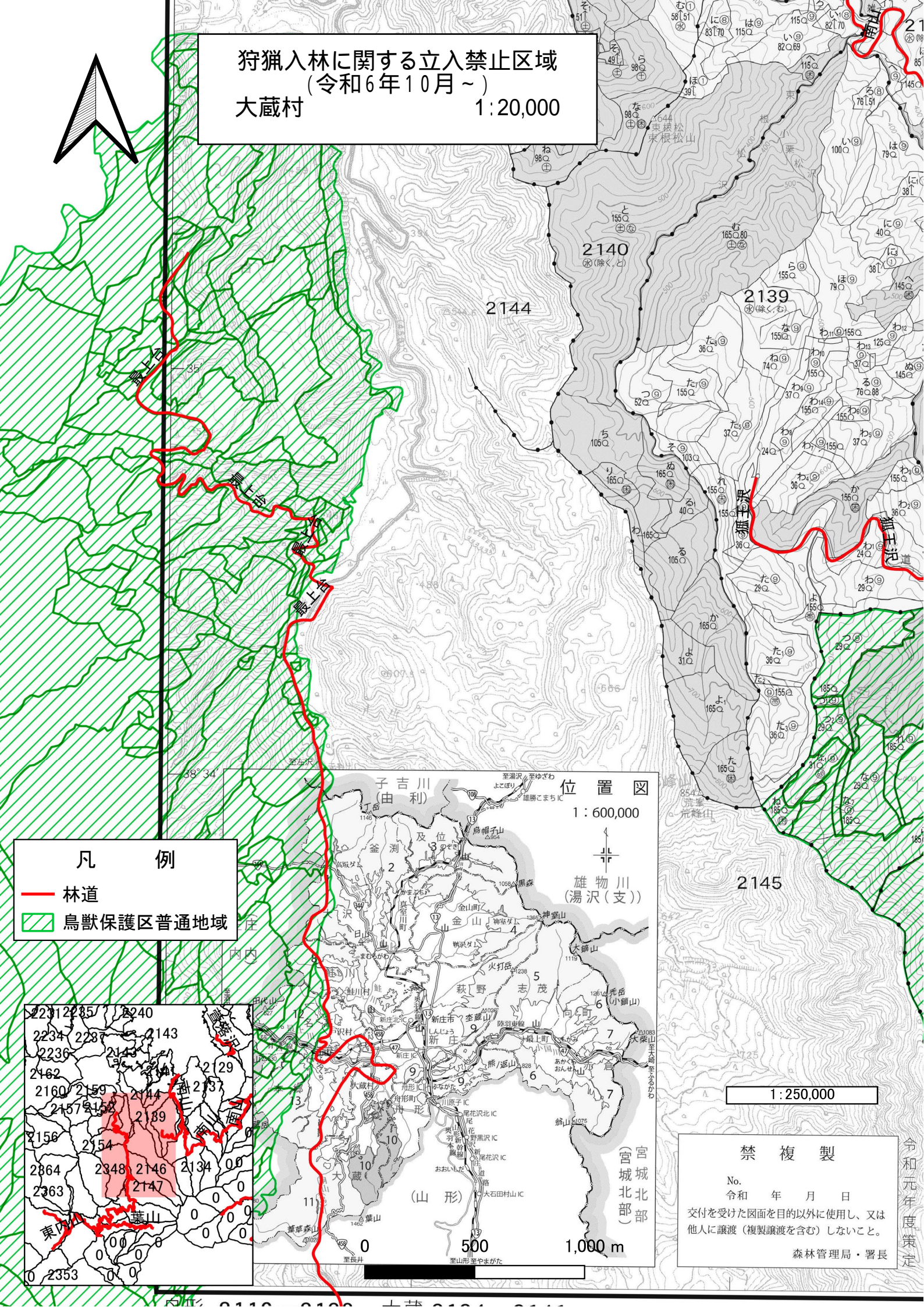
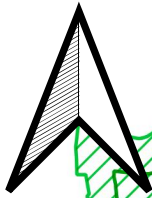


複製
年月日
本面を目的以外に使用し、又は複製製造を含むこと。
森林管理局 〇署長

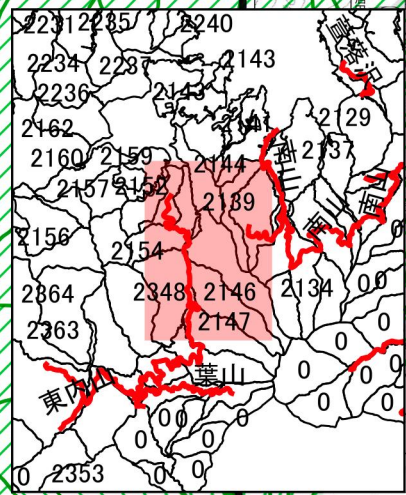
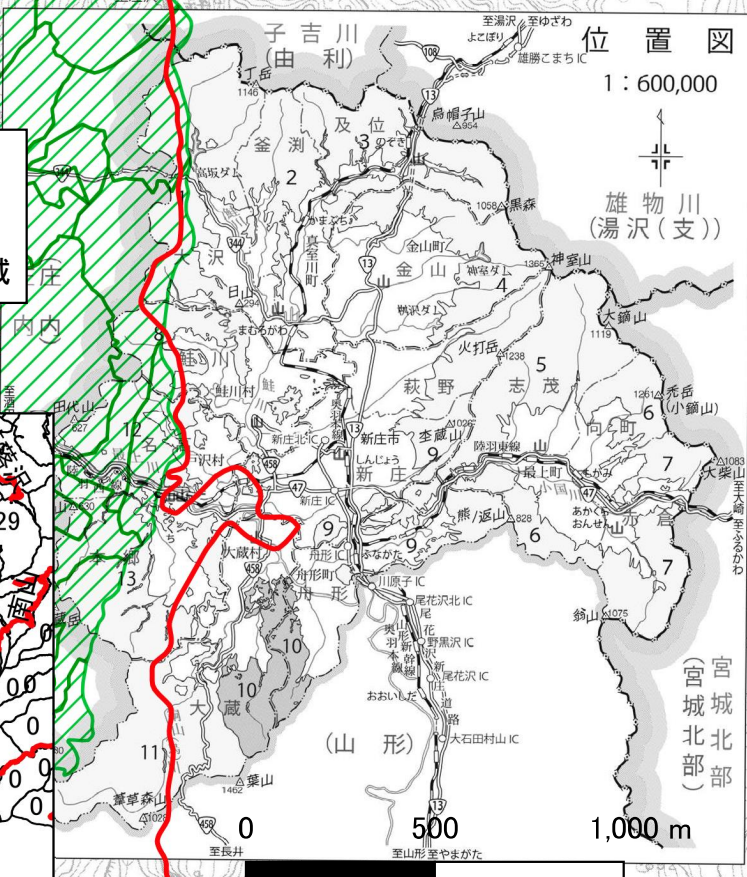
令和元年度策定
1:250,000

500 1,000 m

狩猟入林に関する立入禁止区域
(令和6年10月~)
大蔵村 1:20,000



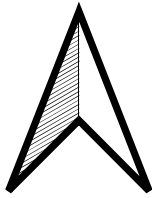
- 凡 例**
- 林道
 - ▨ 鳥獣保護区普通地域



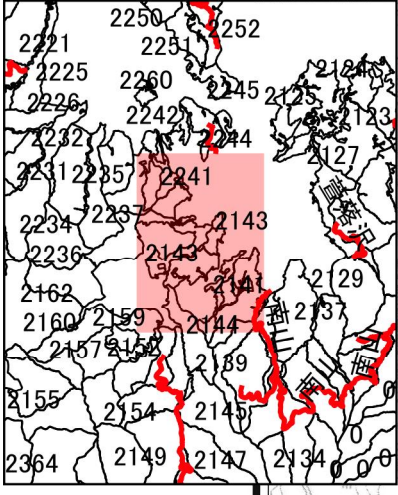
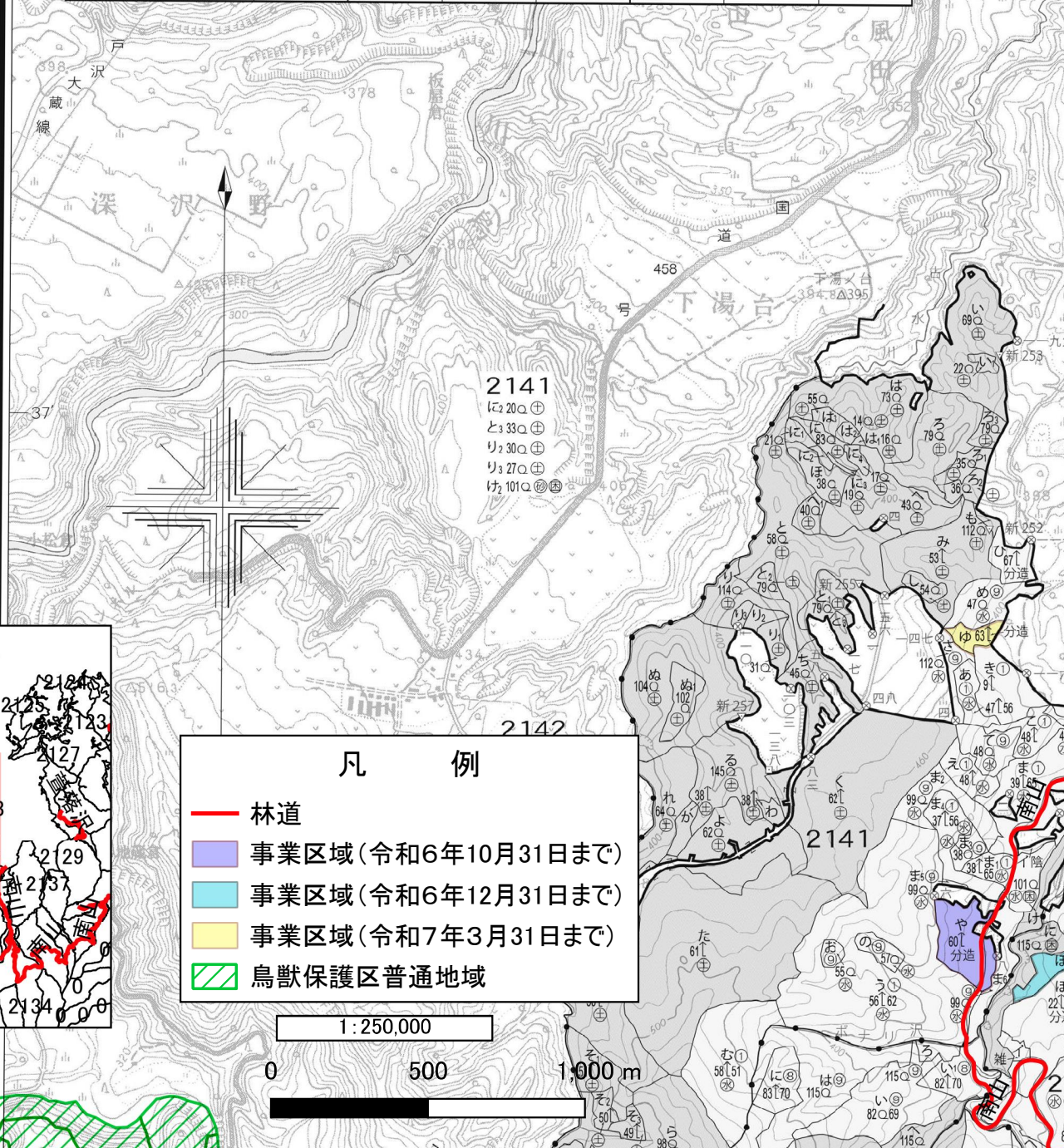
禁複製

No. 令和 年 月 日
 交付を受けた図面を目的以外に使用し、又は
 他人に譲渡（複製譲渡を含む）しないこと。
 森林管理局・署長

令和元年度策定

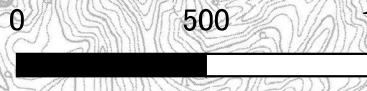


13	H18	III	53	S41	XI	93	S1	XIX
14	H17		54	S40		94	T14	
15	H16		55	S39		95	T13	
狩猟入林に関する立入禁止区域 (令和6年10月～) 大蔵村 1:20,000								
22	H9		62	S32		102	T6	
23	H8	V	63	S31	XIII	103	T5	XXI
24	H7		64	S30		104	T4	
25	H6		65	S29		105	T3	
26	H5		66	S28		106	T2	
27	H4		67	S27		107	T1	
28	H3	VI	68	S26	XIV	108	M44	XXII
29	H2		69	S25		109	M43	
30	H1		70	S24		110	M42	
31	S63		71	S23		111	M41	
32	S62		72	S22		112	M40	
33	S61	VII	73	S21	XV	113	M39	XXIII
34	S60		74	S20		114	M38	
35	S59		75	S19		115	M37	
36	S58		76	S18		116	M36	
37	S57		77	S17		117	M35	
38	S56	VIII	78	S16	XVI	118	M34	XXIV
39	S55		79	S15		119	M33	
40	S54		80	S14		120	M32	



- 凡 例**
- 林道
 - 事業区域(令和6年10月31日まで)
 - 事業区域(令和6年12月31日まで)
 - 事業区域(令和7年3月31日まで)
 - 鳥獣保護区普通地域

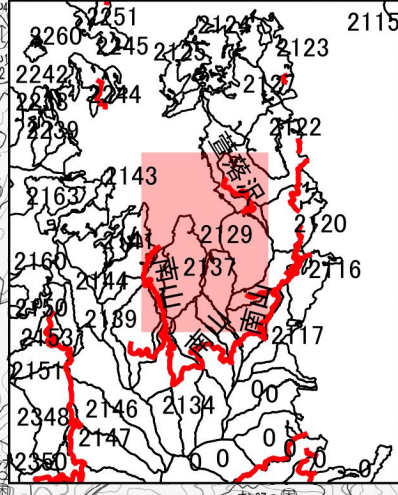
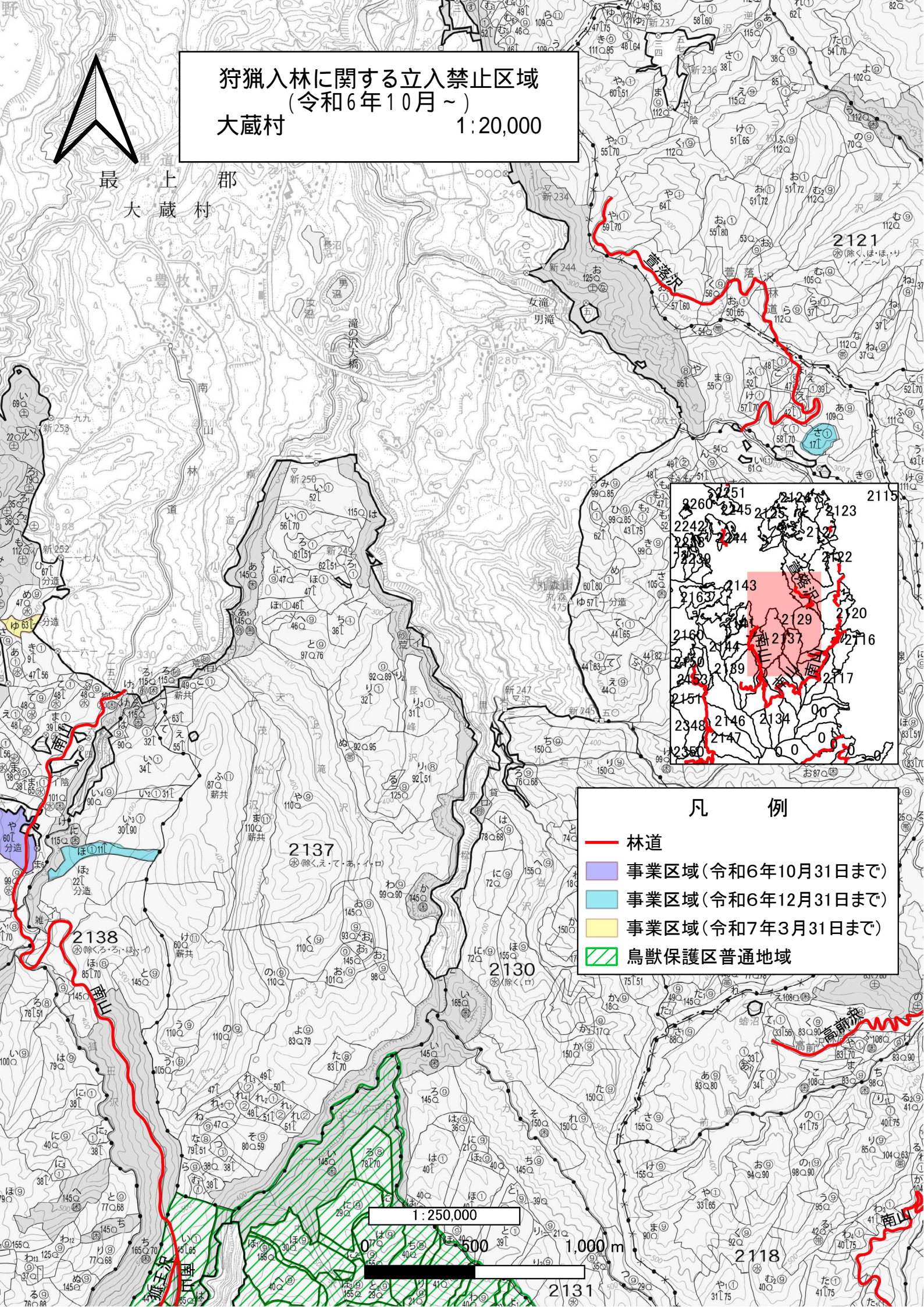
1:250,000



狩猟入林に関する立入禁止区域
(令和6年10月~)
大蔵村 1:20,000



最上郡
大蔵村



- 凡例
- 林道
 - 事業区域(令和6年10月31日まで)
 - 事業区域(令和6年12月31日まで)
 - 事業区域(令和7年3月31日まで)
 - 鳥獣保護区普通地域

1:250,000

500 1,000 m

2131