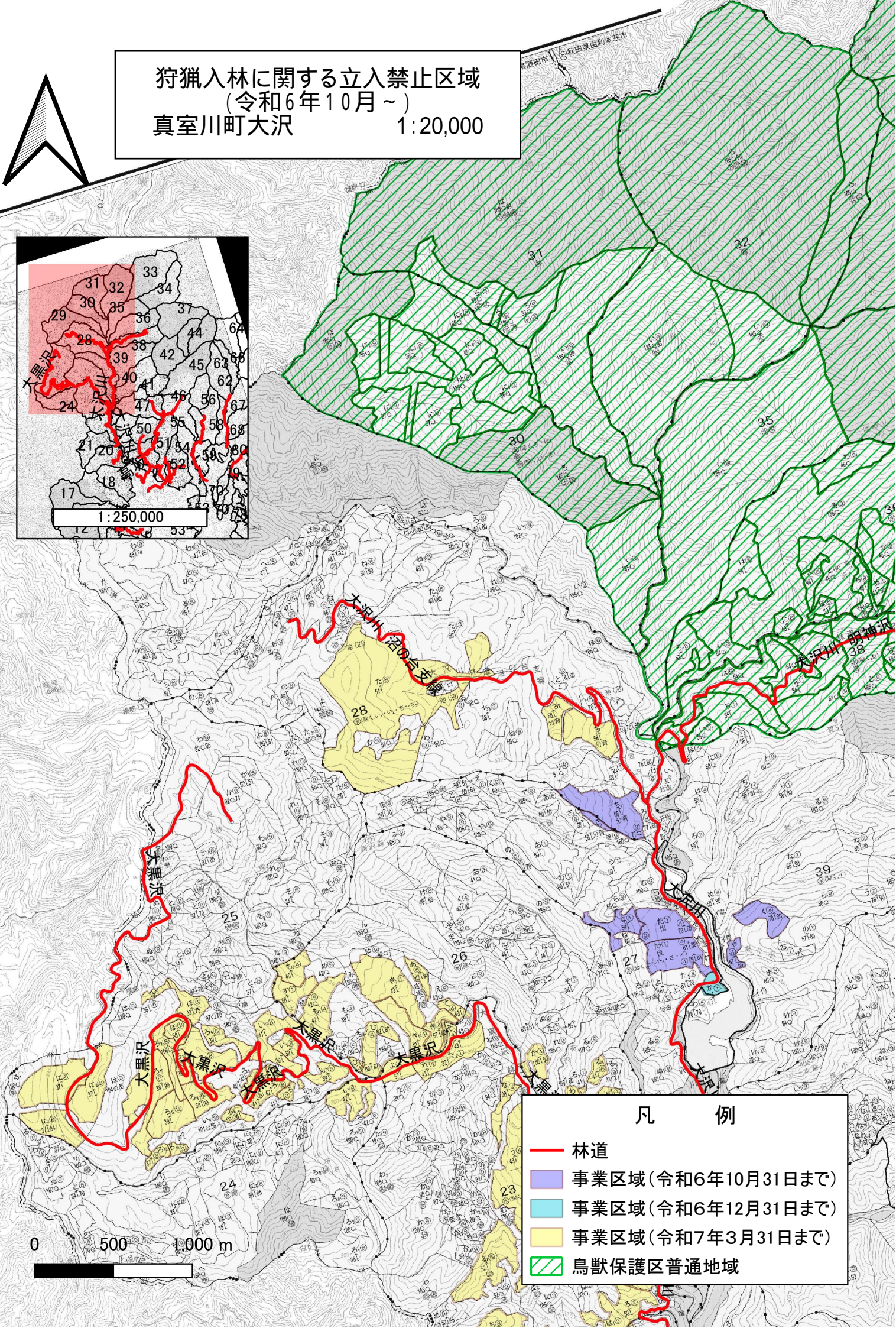
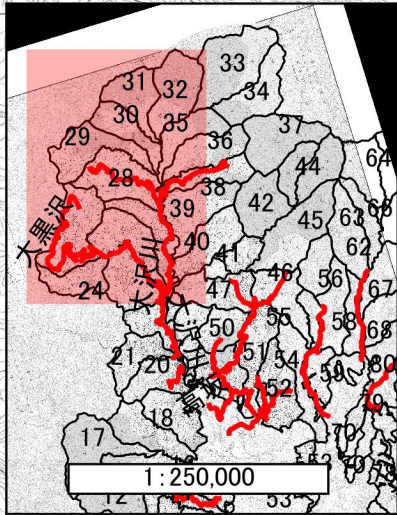
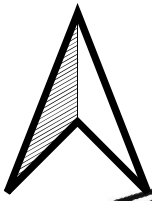


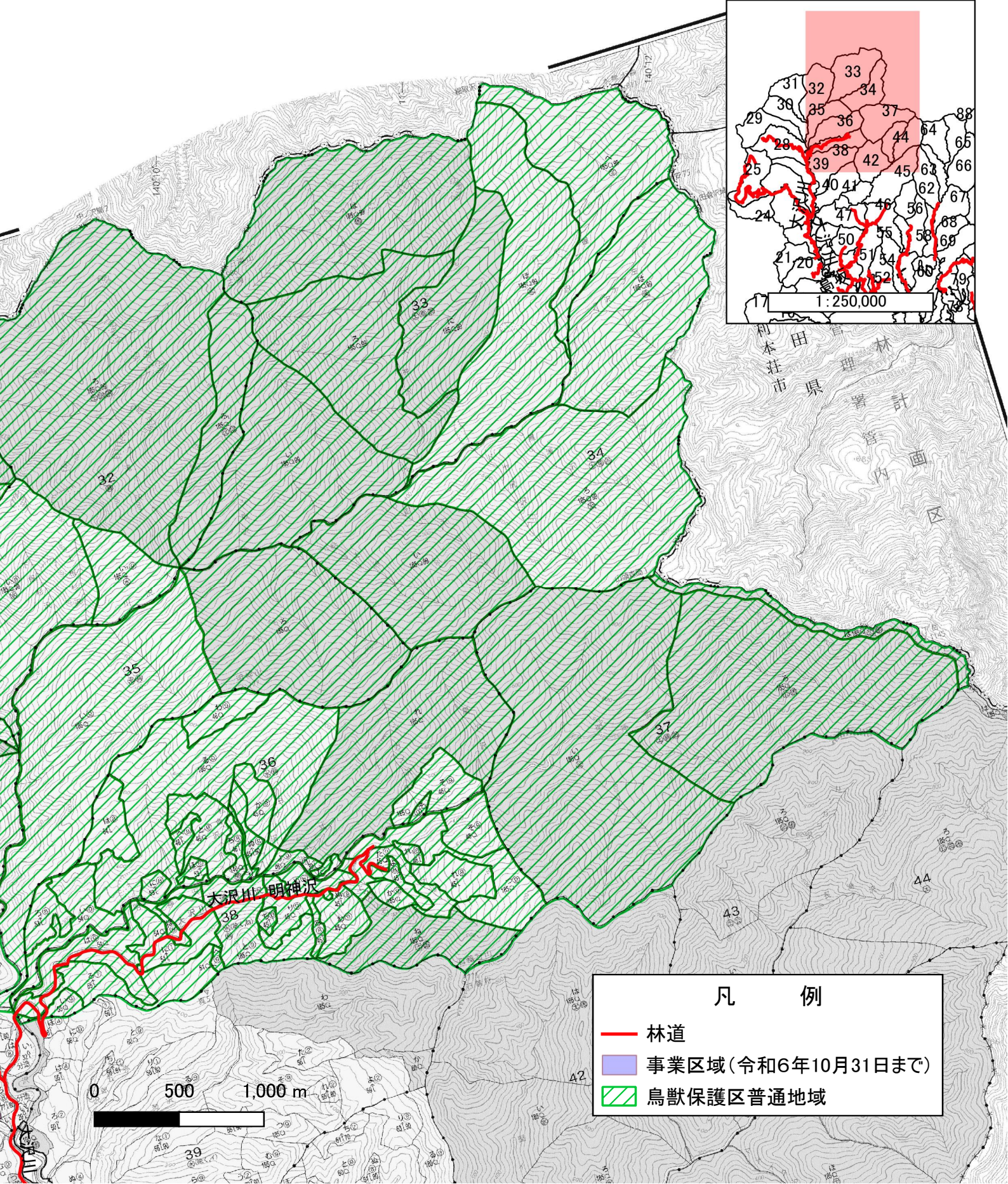
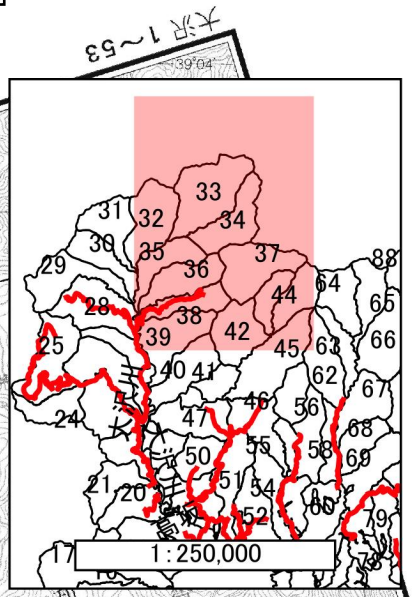
狩猟入林に関する立入禁止区域
 (令和6年10月~)
 真室川町大沢 1:20,000



- 凡 例
- 林道
 - 事業区域(令和6年10月31日まで)
 - 事業区域(令和6年12月31日まで)
 - 事業区域(令和7年3月31日まで)
 - 鳥獣保護区普通地域

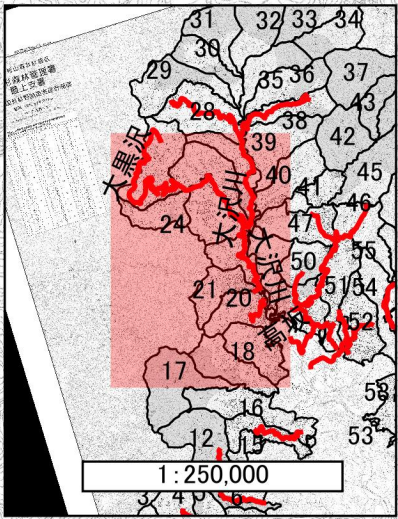


狩猟入林に関する立入禁止区域
(令和6年10月~)
真室川町大沢 1:20,000

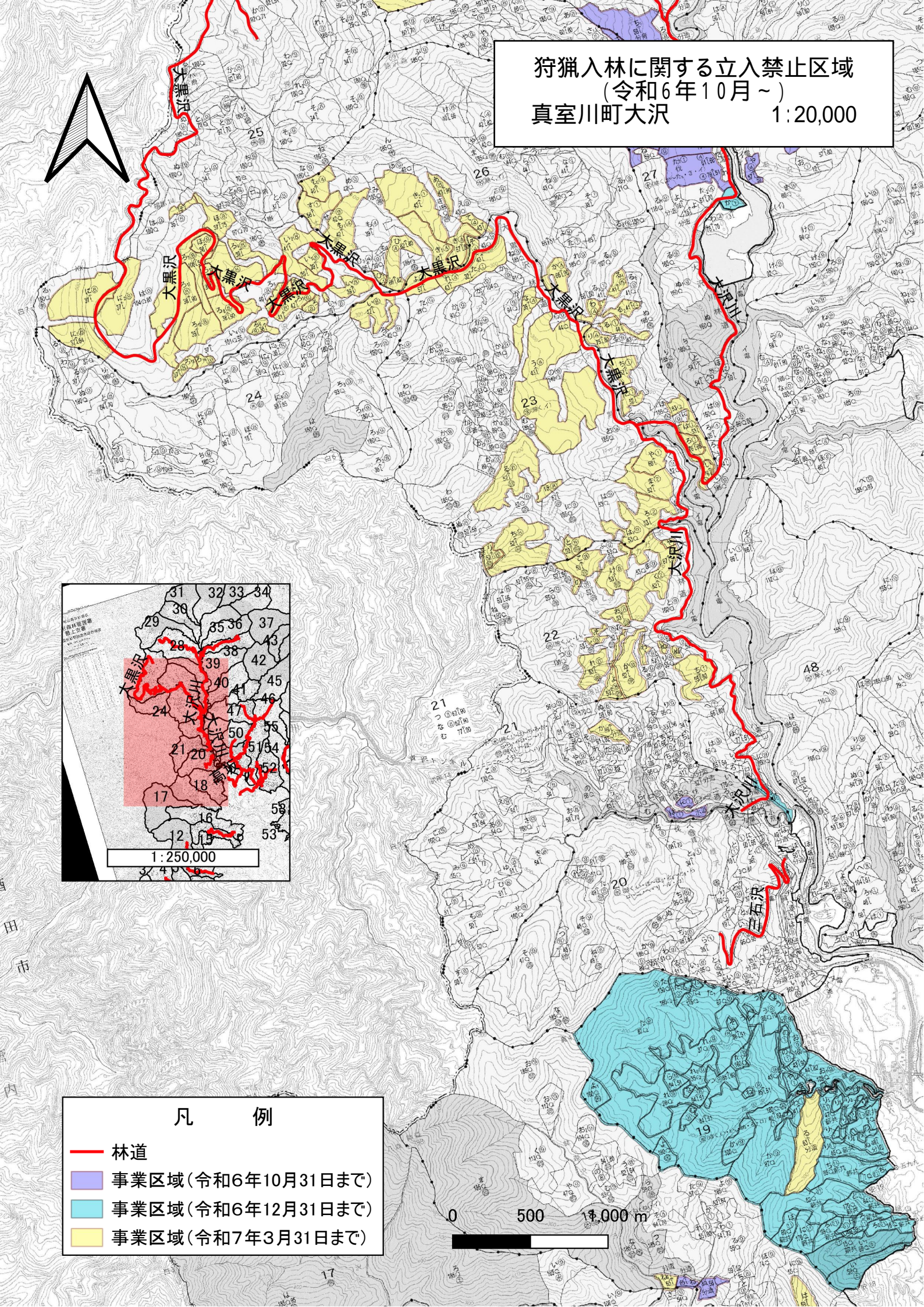
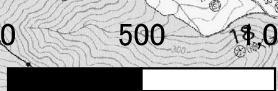


- 凡 例
- 林道
 - 事業区域(令和6年10月31日まで)
 - ▨ 鳥獣保護区普通地域

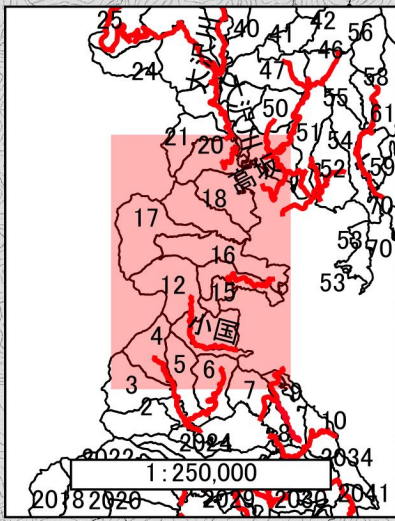
狩猟入林に関する立入禁止区域
(令和6年10月~)
真室川町大沢 1:20,000



- 凡 例
- 林道
 - 事業区域(令和6年10月31日まで)
 - 事業区域(令和6年12月31日まで)
 - 事業区域(令和7年3月31日まで)



狩猟入林に関する立入禁止区域
(令和6年10月~)
真室川町大沢 1:20,000



- 凡 例
- 林道
 - 事業区域(令和6年10月31日まで)
 - 事業区域(令和6年12月31日まで)
 - 事業区域(令和7年3月31日まで)

