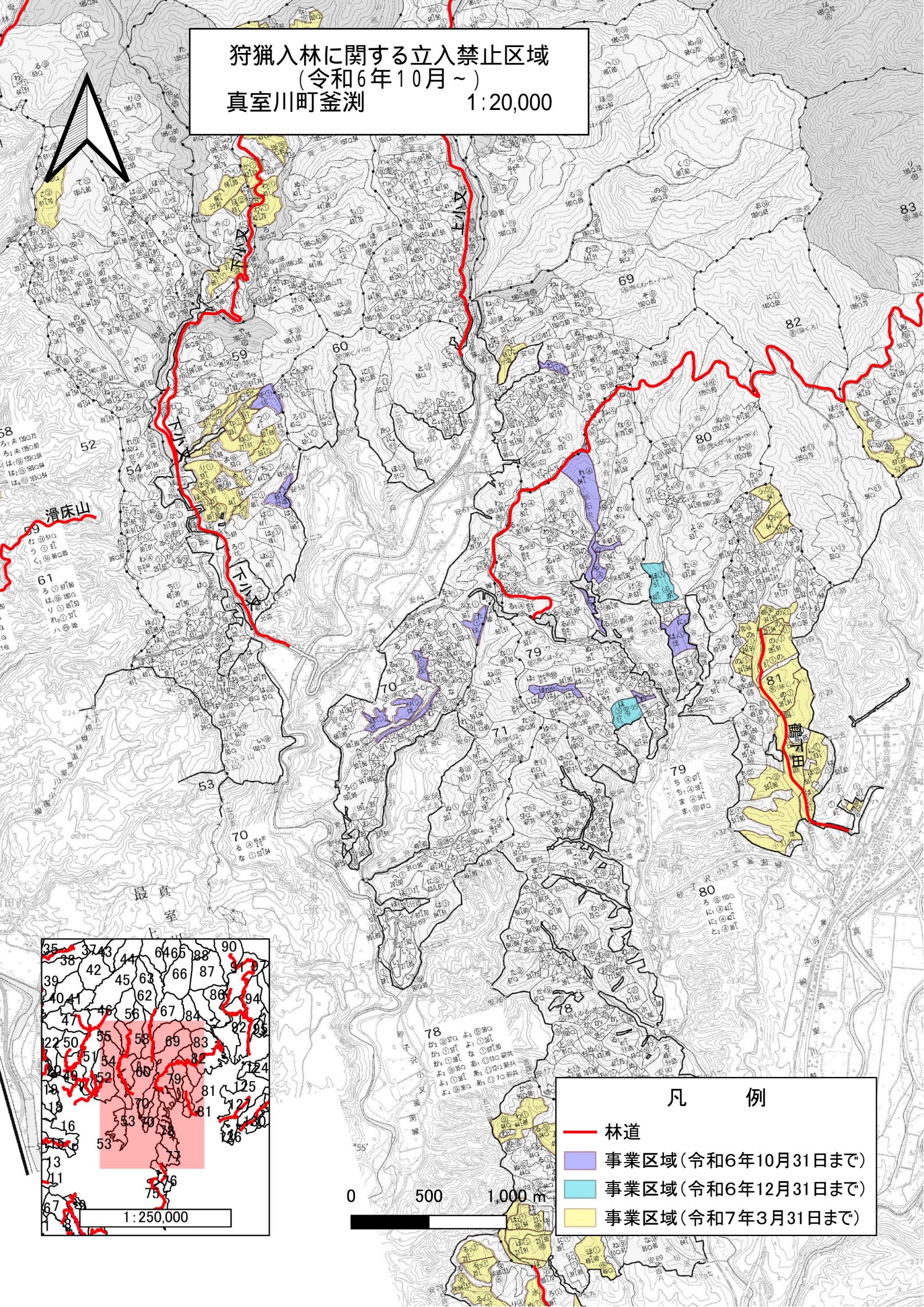
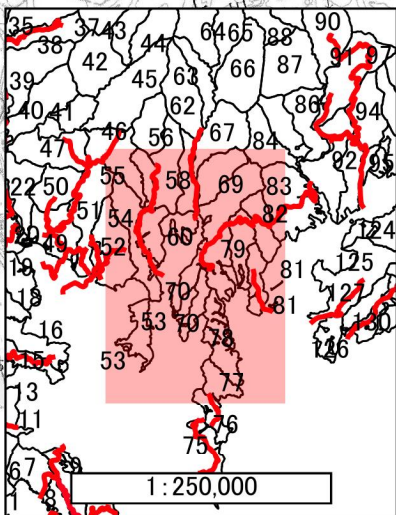


狩猟入林に関する立入禁止区域
(令和6年10月~)
真室川町釜淵 1:20,000



凡 例

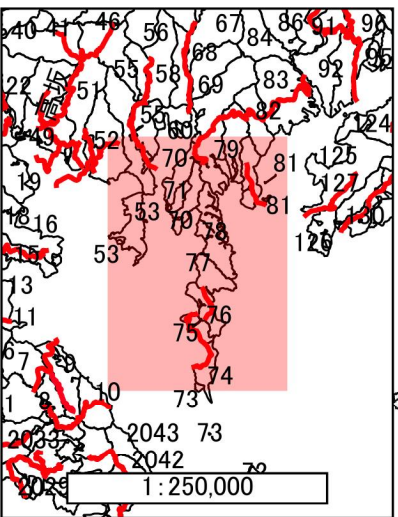
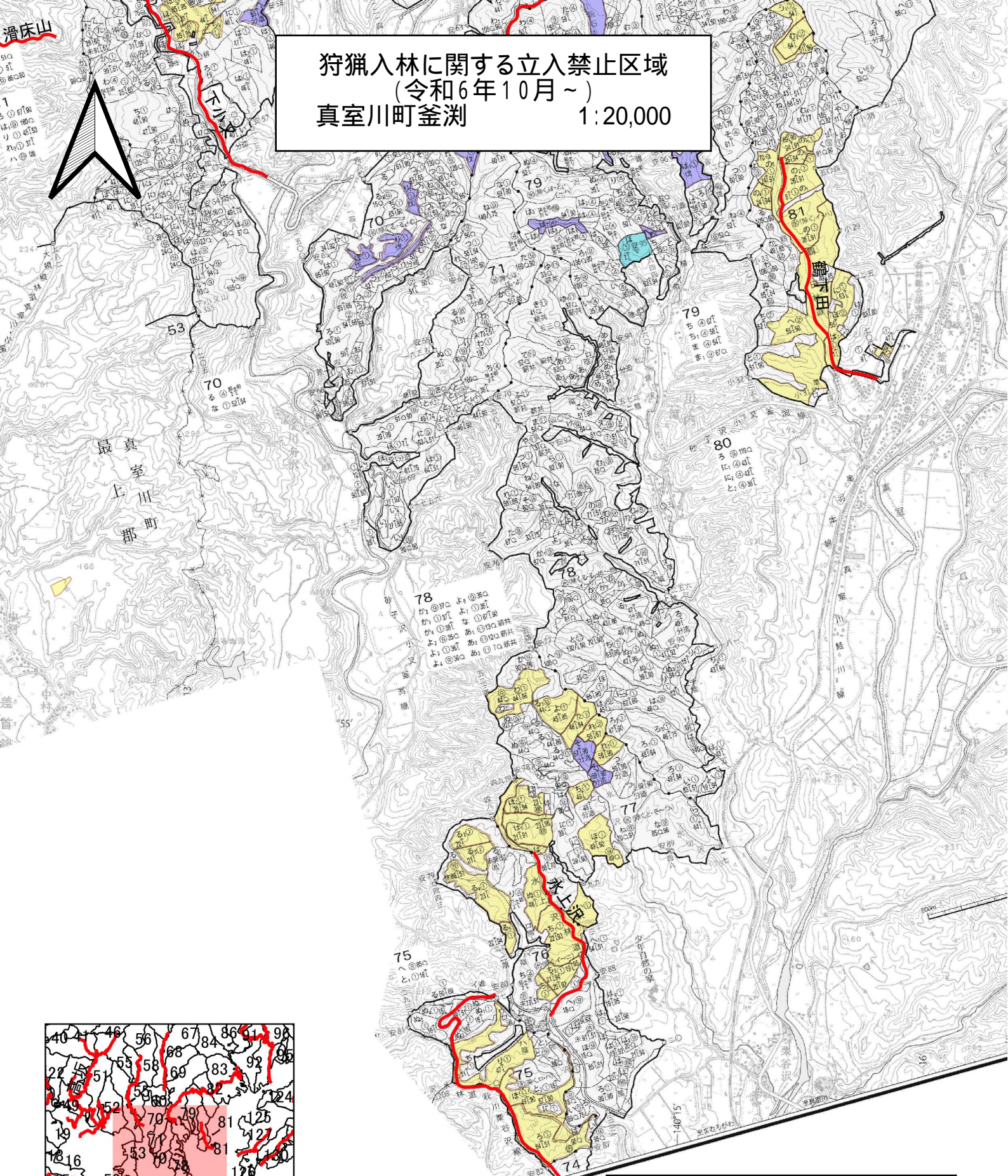
- 林道
- 事業区域(令和6年10月31日まで)
- 事業区域(令和6年12月31日まで)
- 事業区域(令和7年3月31日まで)



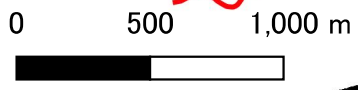
0 500 1,000 m

滑床山

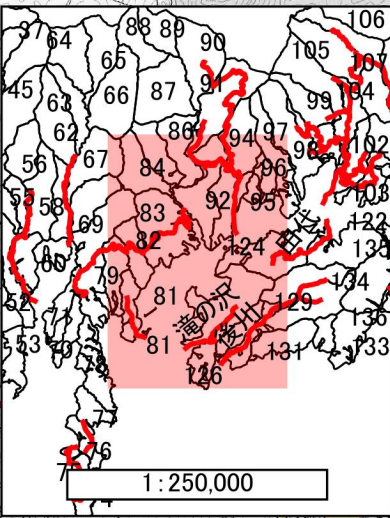
狩猟入林に関する立入禁止区域
 (令和6年10月~)
 真室川町釜淵 1:20,000



- 凡 例
- 林道
 - 事業区域(令和6年10月31日まで)
 - 事業区域(令和6年12月31日まで)
 - 事業区域(令和7年3月31日まで)



狩猟入林に関する立入禁止区域
(令和6年10月~)
真室川町釜淵 1:20,000



- < ① 150 薪共
- < ② 170 薪共
- < ③ 180 薪共
- < ④ 190 薪共
- < ⑤ 200 薪共
- < ⑥ 210 薪共
- < ⑦ 220 薪共

- 凡 例
- 林道
 - 事業区域(令和6年10月31日まで)
 - 事業区域(令和6年12月31日まで)
 - 事業区域(令和7年3月31日まで)

