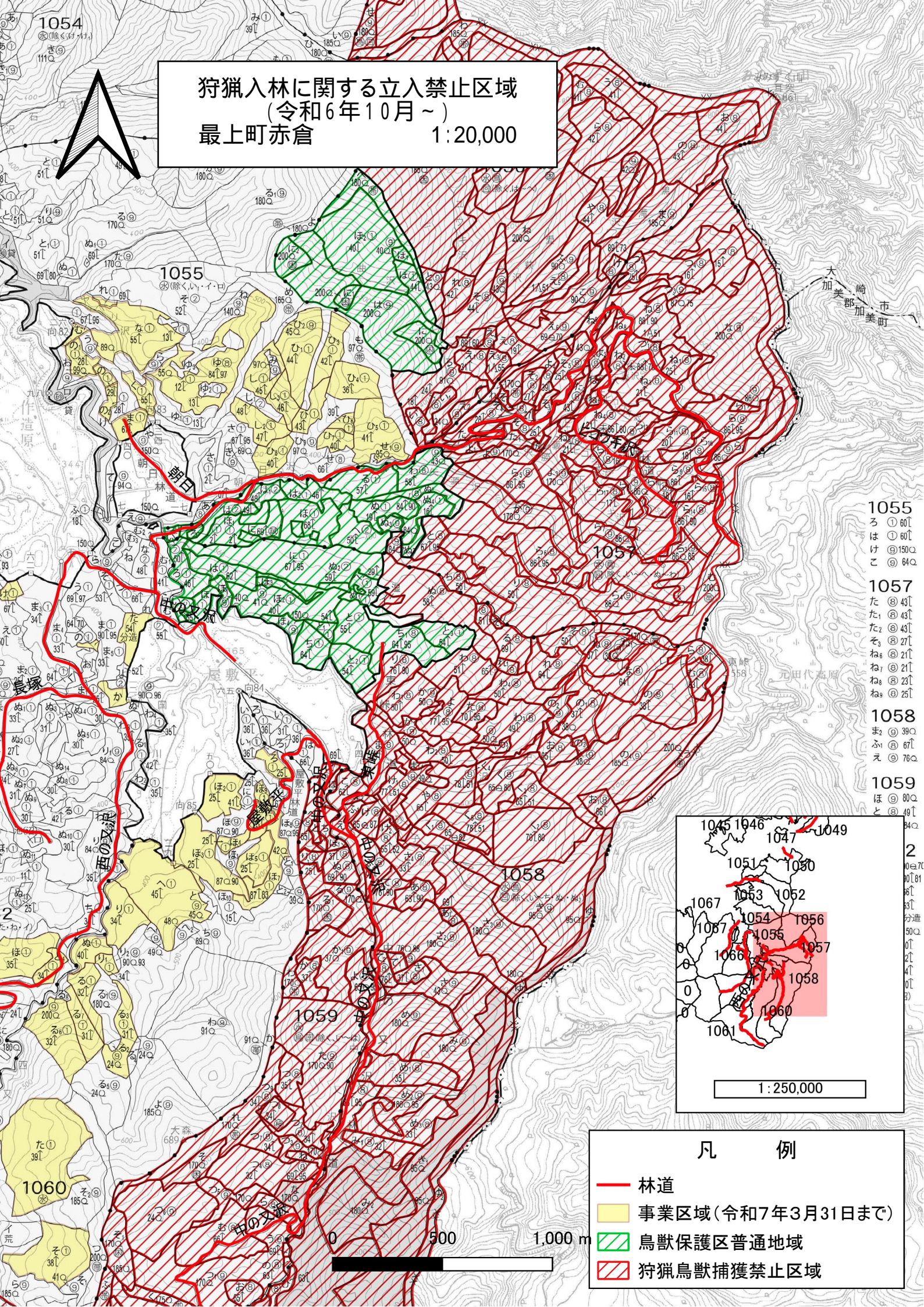
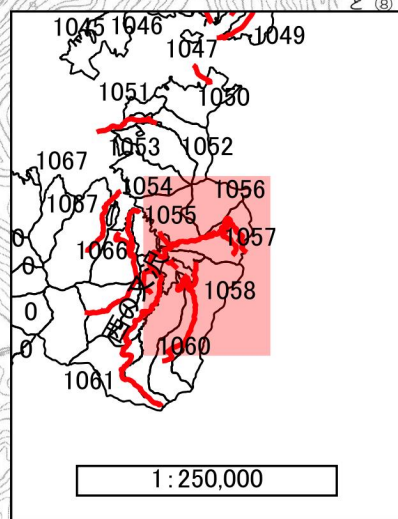


狩猟入林に関する立入禁止区域  
(令和6年10月~)  
最上町赤倉 1:20,000



- 1055  
ろ ① 60L  
は ① 60L  
け ⑧ 150Q  
こ ⑧ 64Q
- 1057  
た ⑧ 43L  
た<sub>1</sub> ⑧ 43L  
た<sub>2</sub> ⑧ 43L  
そ<sub>3</sub> ⑧ 21L  
ね<sub>7</sub> ⑧ 21L  
ね<sub>8</sub> ⑧ 21L  
ね<sub>9</sub> ⑧ 25L
- 1058  
ま ② 39Q  
ふ ② 67L  
え ② 76Q
- 1059  
ほ ② 80Q  
と ② 49L

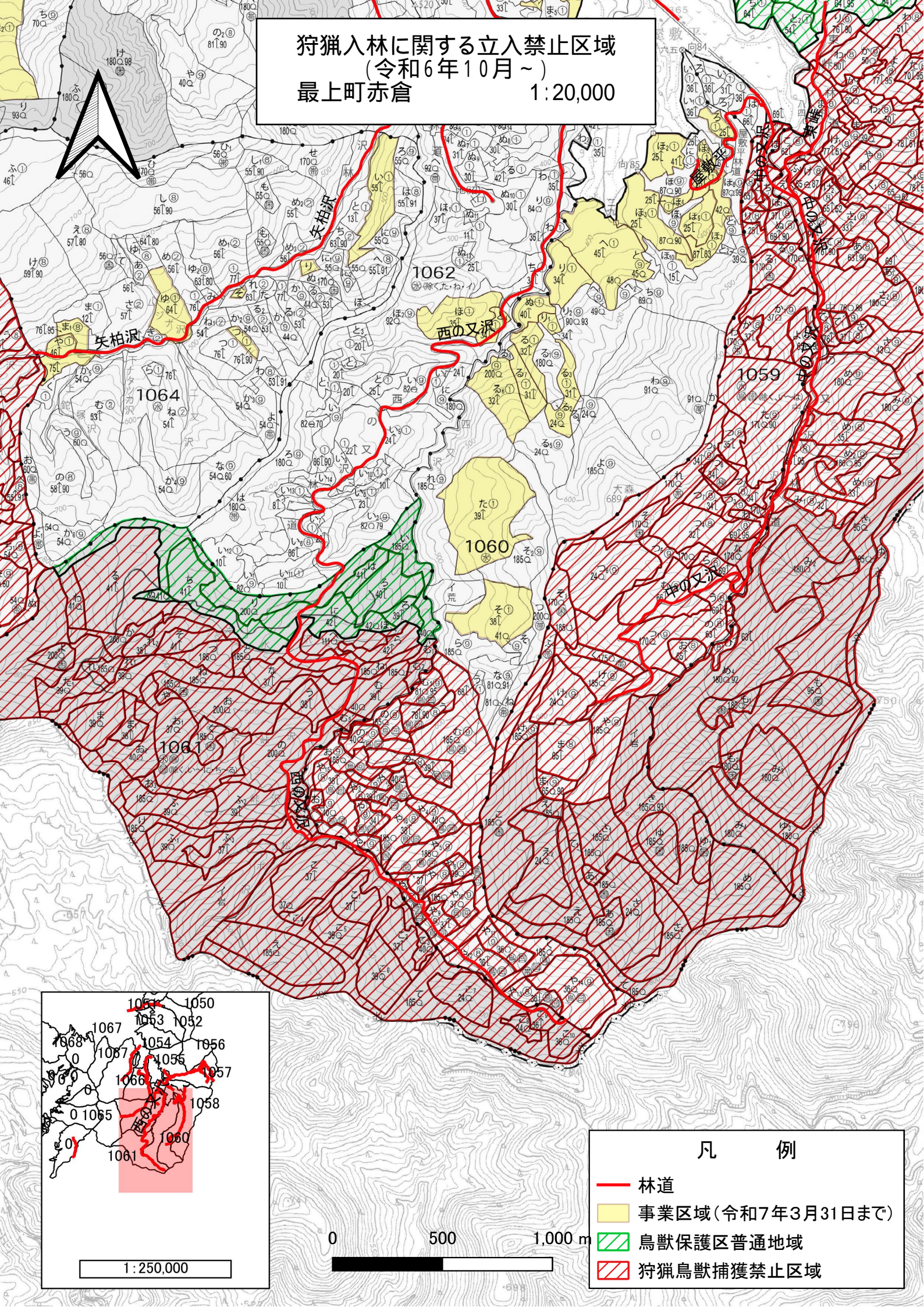


凡 例

- 林道
- 事業区域(令和7年3月31日まで)
- 鳥獣保護区普通地域
- 狩猟鳥獣捕獲禁止区域

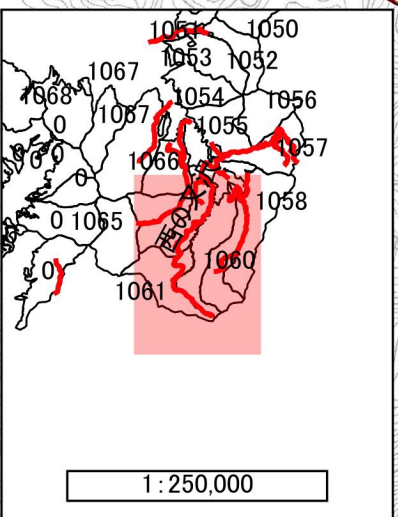


狩猟入林に関する立入禁止区域  
(令和6年10月~)  
最上町赤倉 1:20,000

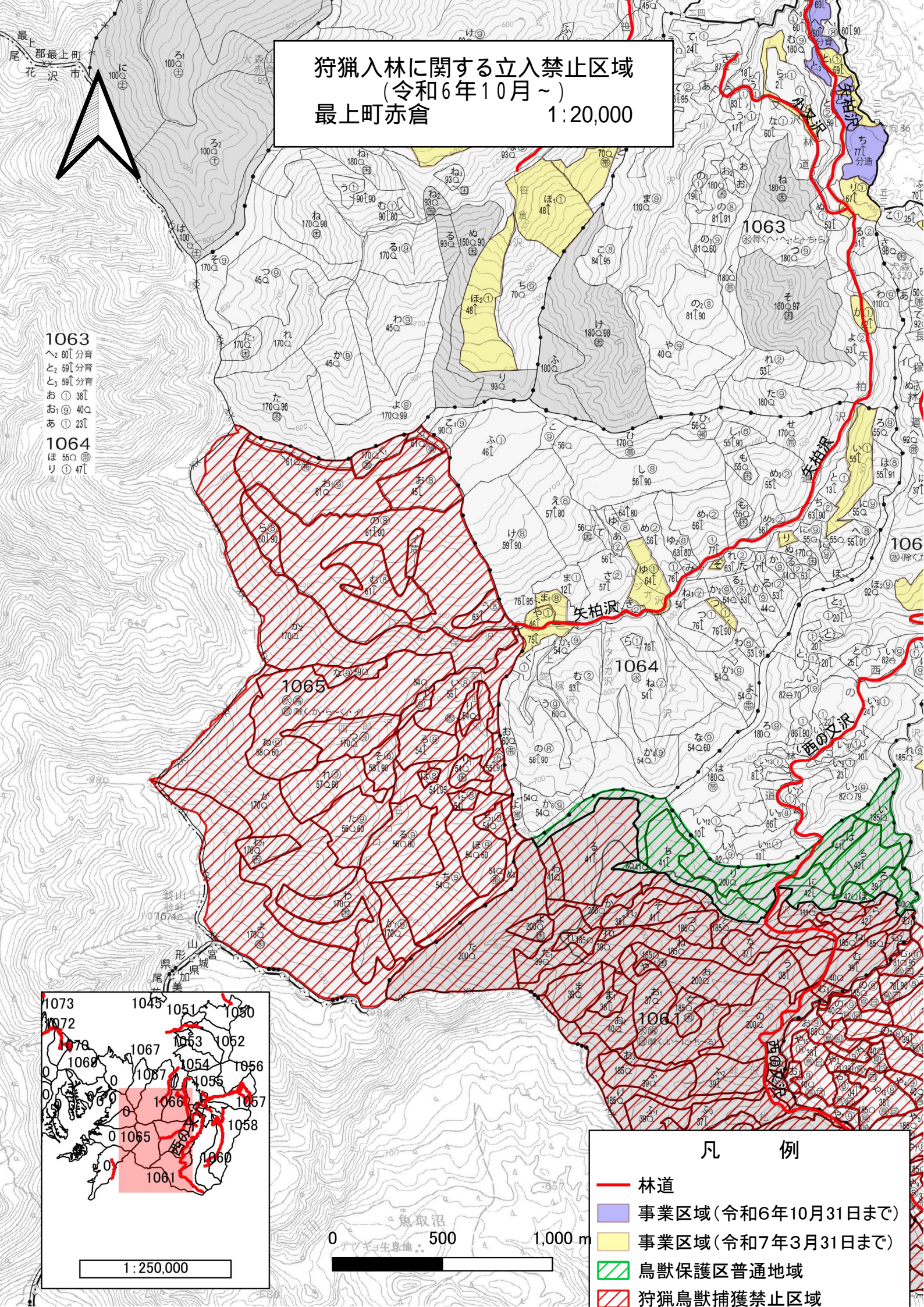


凡 例

- 林道
- 事業区域(令和7年3月31日まで)
- 鳥獣保護区普通地域
- 狩猟鳥獣捕獲禁止区域

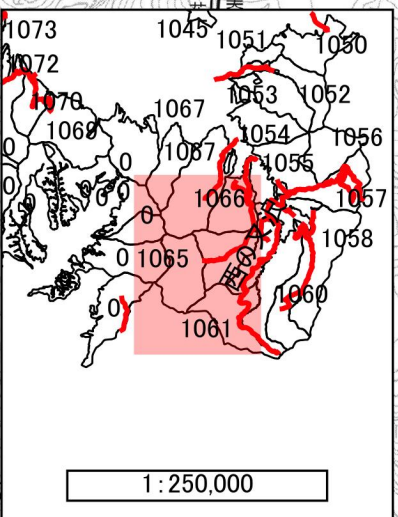


狩猟入林に関する立入禁止区域  
(令和6年10月~)  
最上町赤倉 1:20,000



1063  
へ 60分育  
と 59分育  
と 59分育  
お 38分育  
あ 40分育  
あ 23分育

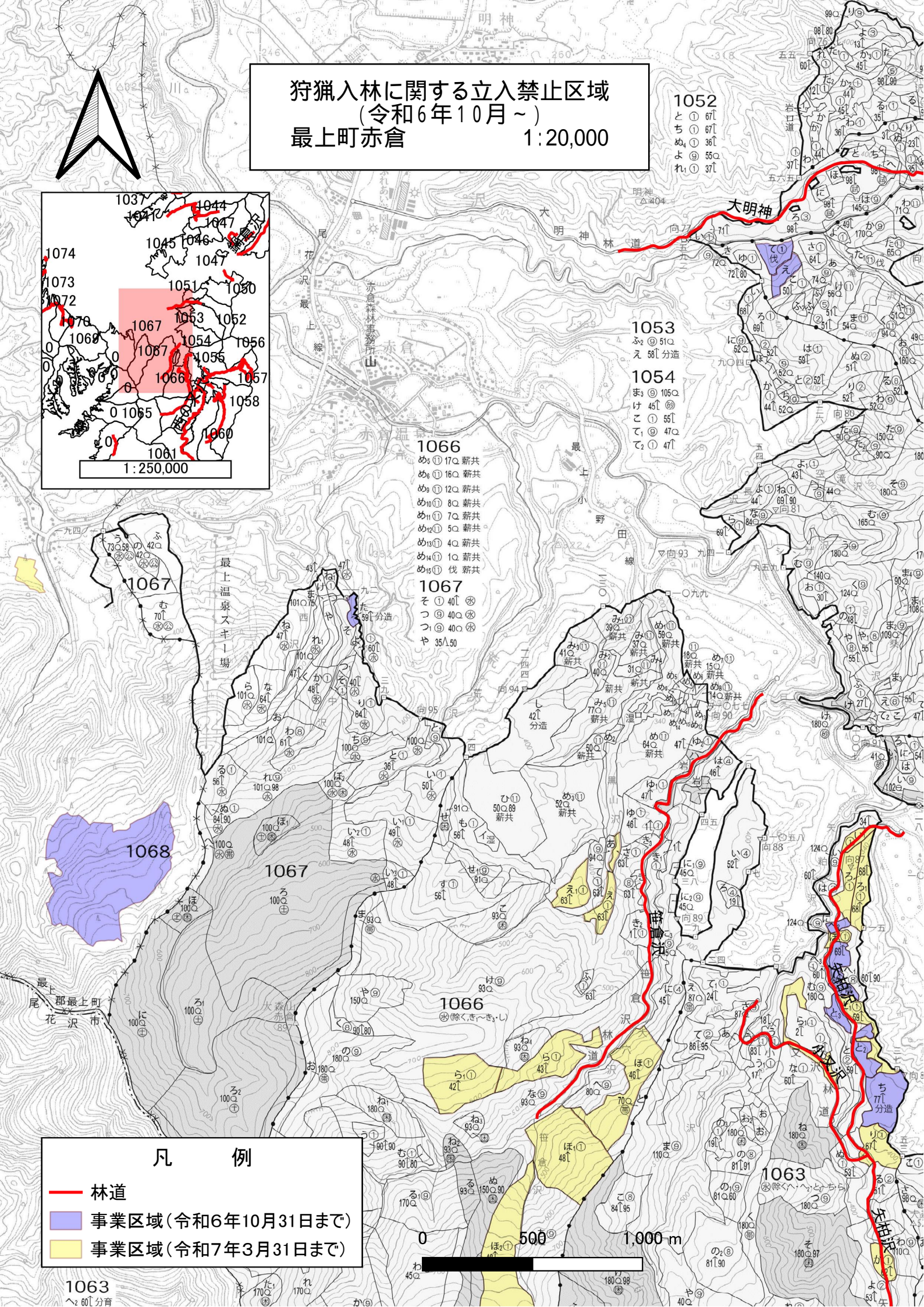
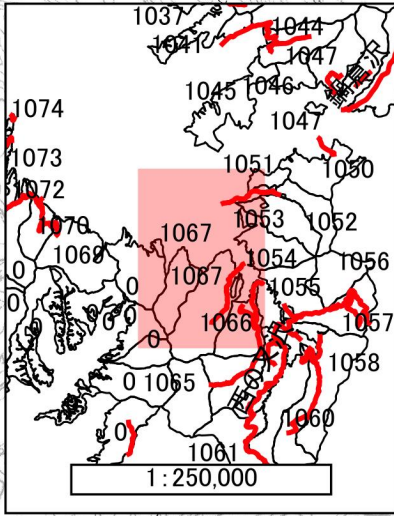
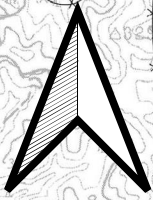
1064  
ほ 55分育  
り 47分育



0 500 1,000 m

- 凡 例
- 林道
  - 事業区域(令和6年10月31日まで)
  - 事業区域(令和7年3月31日まで)
  - 鳥獣保護区普通地域
  - 狩猟鳥獣捕獲禁止区域

狩猟入林に関する立入禁止区域  
(令和6年10月~)  
最上町赤倉 1:20,000



1052  
とち① 67L  
ぬ① 36L  
よ① 55Q  
れ① 37L

1053  
ふ② 51Q  
え 56L分造

1054  
ま③ 105Q  
け 45L  
こ① 55L  
て② 47Q  
ち① 47L

1066  
め⑤ 17Q 薪共  
め⑥ 16Q 薪共  
め⑨ 12Q 薪共  
め⑩ 8Q 薪共  
め⑪ 7Q 薪共  
め⑫ 5Q 薪共  
め⑬ 4Q 薪共  
め⑭ 1Q 薪共  
め⑮ 伐 薪共

1067  
そ① 40L  
つ② 40Q  
つ③ 40Q  
や 35^50

1067  
む 70L

1068  
ほ 100Q

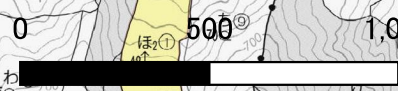
1067  
ろ 100Q

1066  
ろ 100Q

1063  
ろ 100Q

**凡 例**

- 林道
- 事業区域(令和6年10月31日まで)
- 事業区域(令和7年3月31日まで)



1063  
へ② 60L分育