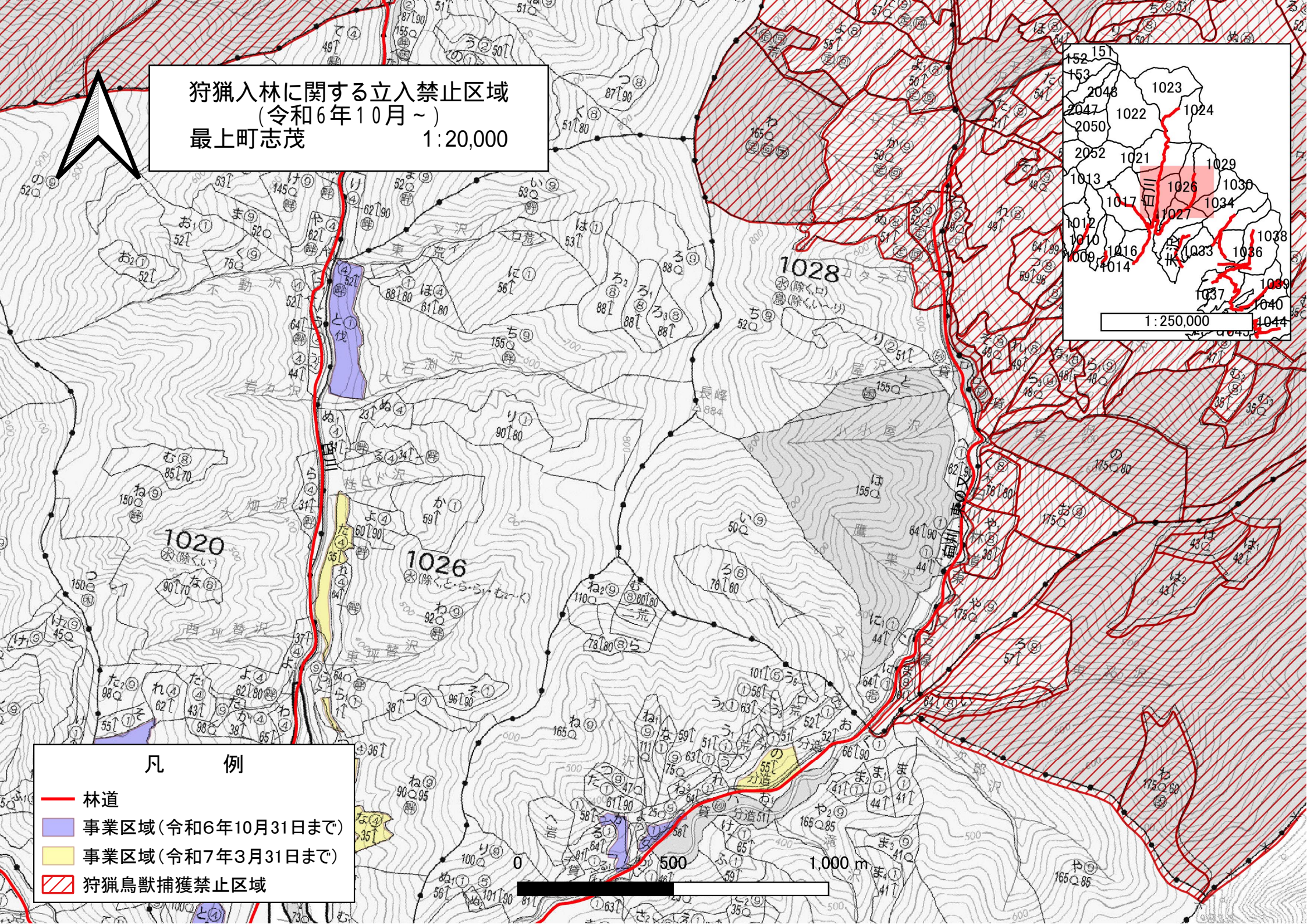


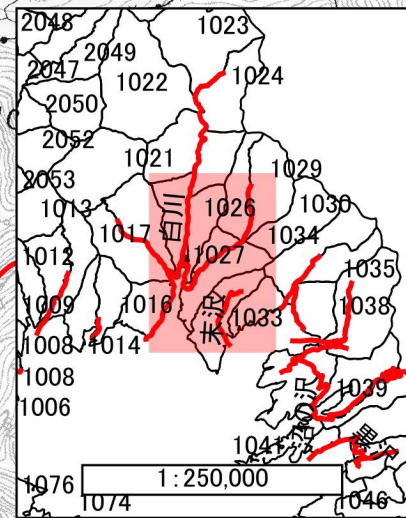
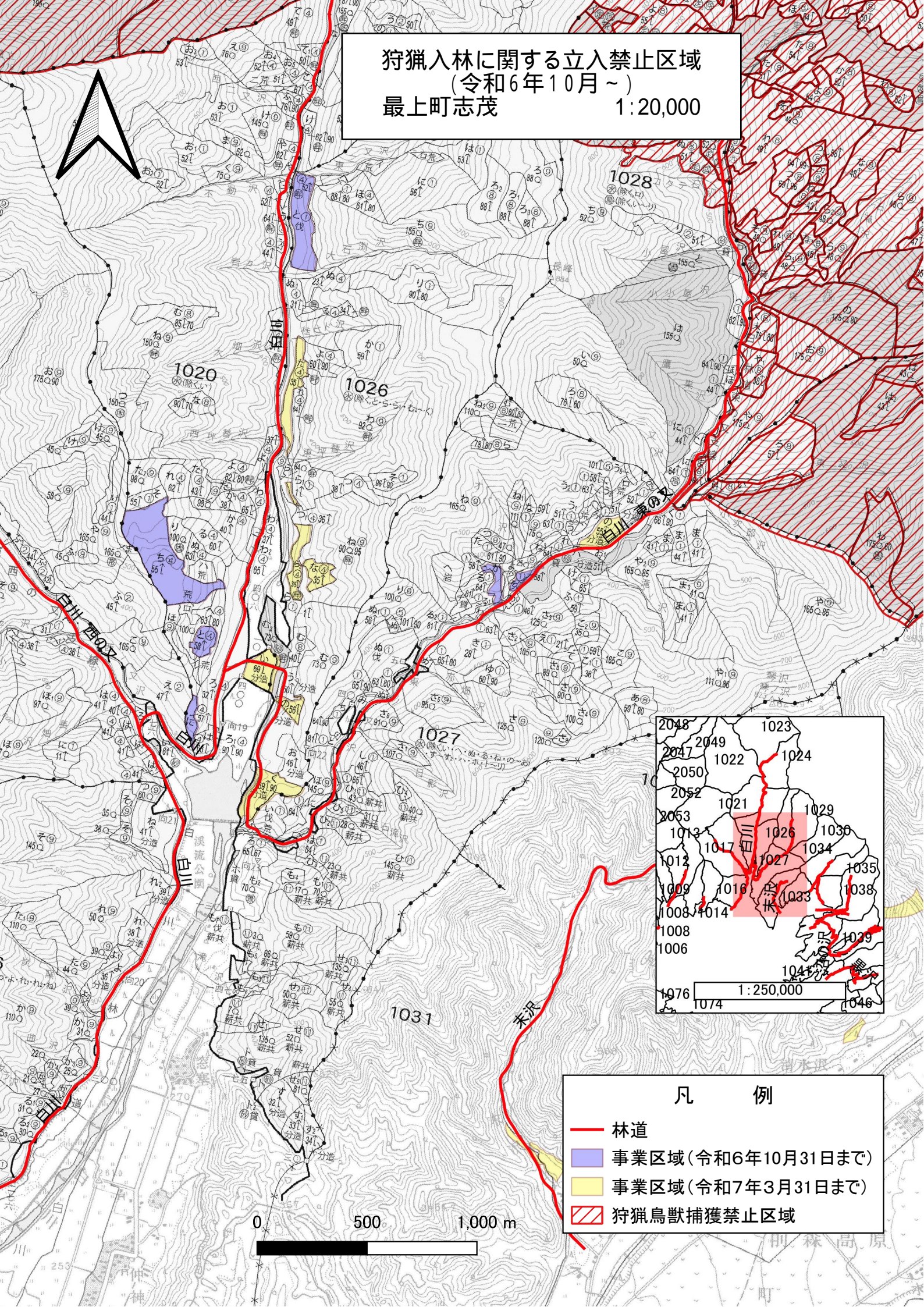
狩猟入林に関する立入禁止区域  
(令和6年10月~)  
最上町志茂 1:20,000



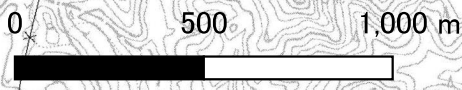
凡 例

- 林道
- 事業区域(令和6年10月31日まで)
- 事業区域(令和7年3月31日まで)
- 狩猟鳥獣捕獲禁止区域

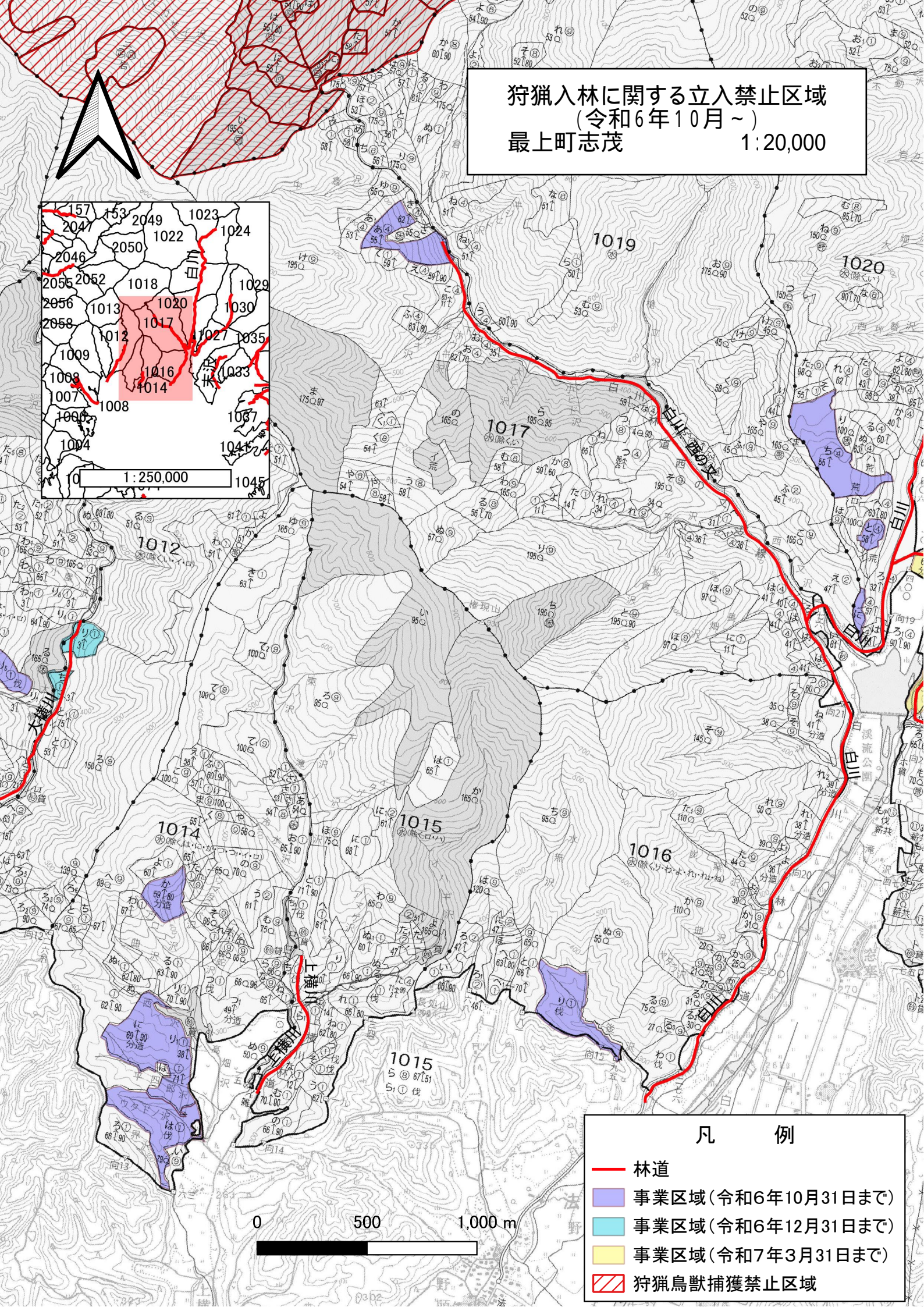
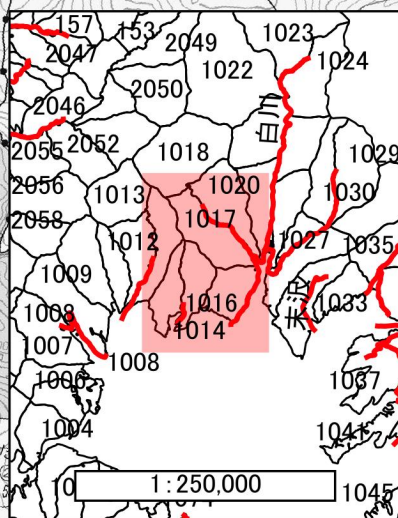
狩猟入林に関する立入禁止区域  
(令和6年10月~)  
最上町志茂 1:20,000



- 凡 例
- 林道
  - 事業区域(令和6年10月31日まで)
  - 事業区域(令和7年3月31日まで)
  - 狩猟鳥獣捕獲禁止区域



狩猟入林に関する立入禁止区域  
 (令和6年10月~)  
 最上町志茂 1:20,000

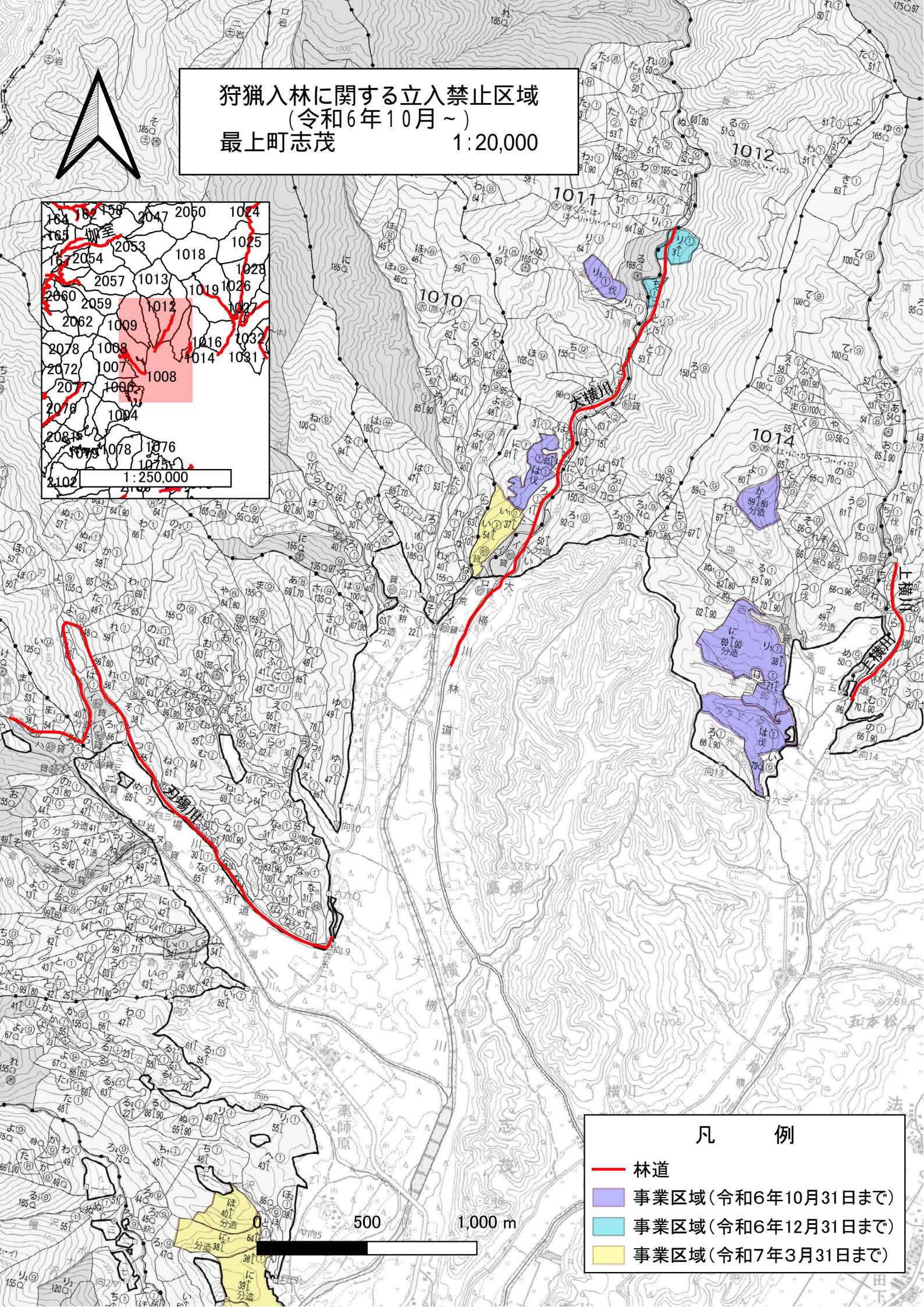
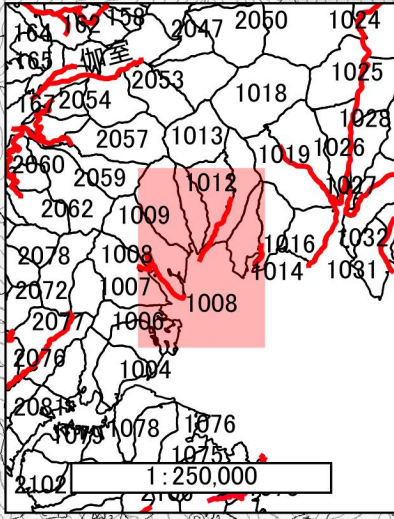


凡 例

- 林道
- 事業区域(令和6年10月31日まで)
- 事業区域(令和6年12月31日まで)
- 事業区域(令和7年3月31日まで)
- 狩猟鳥獣捕獲禁止区域



狩猟入林に関する立入禁止区域  
(令和6年10月~)  
最上町志茂 1:20,000



- 凡 例
- 林道
  - 事業区域(令和6年10月31日まで)
  - 事業区域(令和6年12月31日まで)
  - 事業区域(令和7年3月31日まで)

500 1,000 m