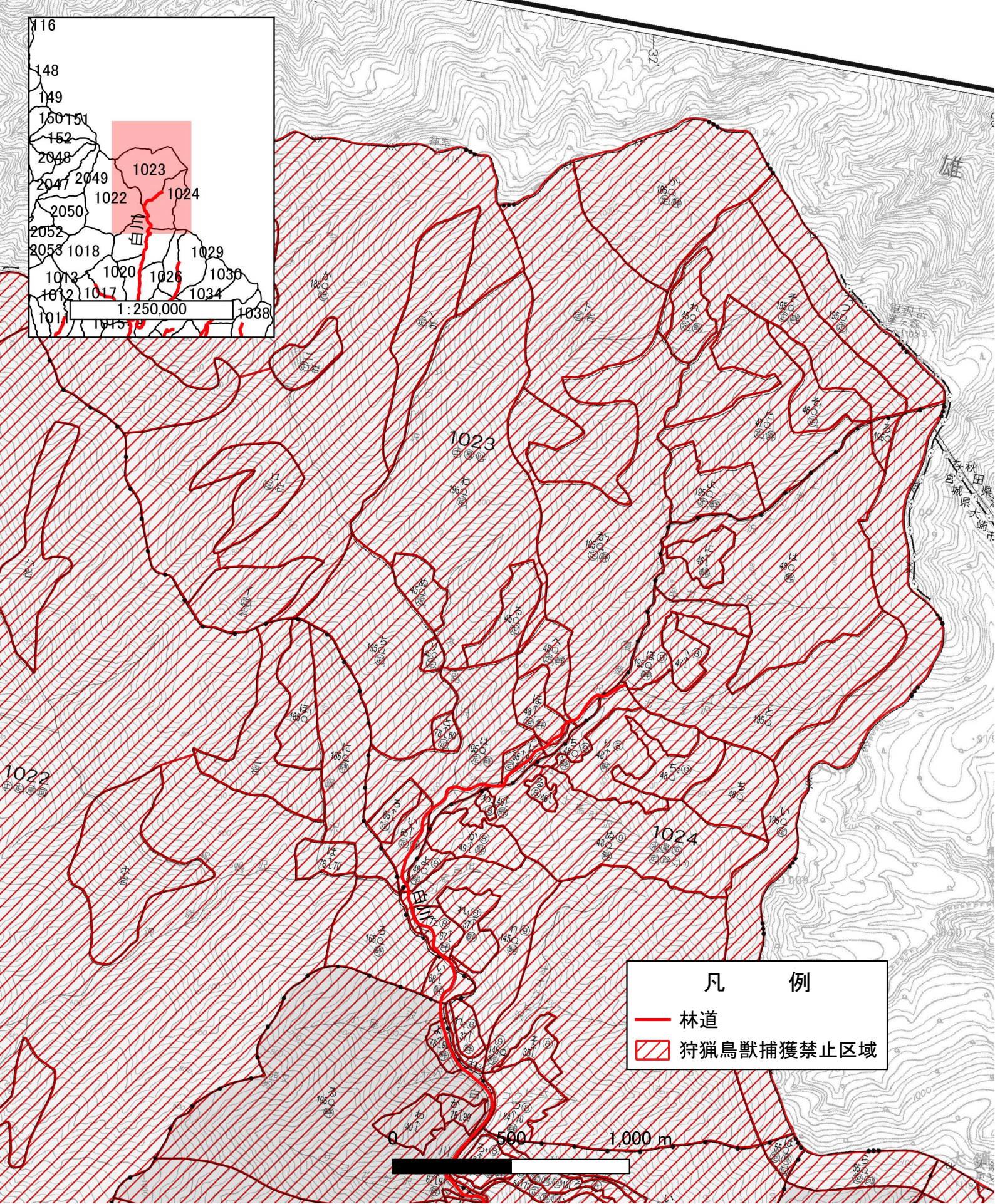
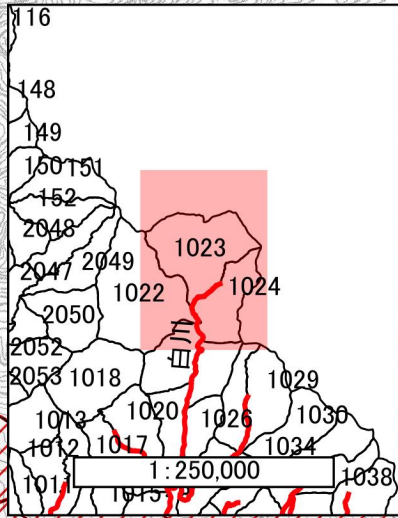




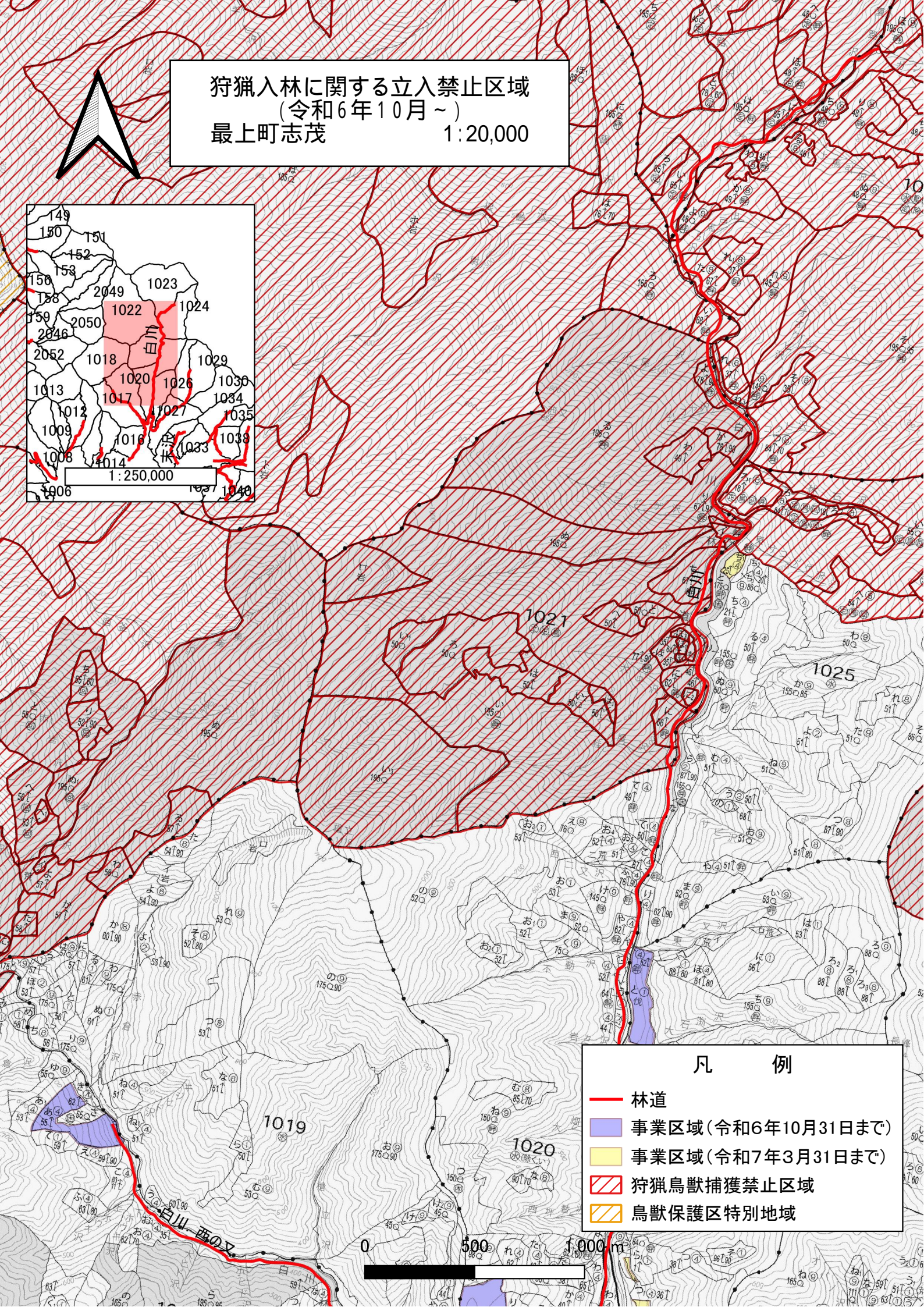
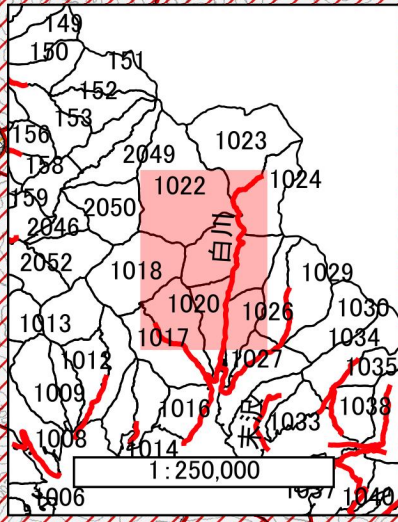
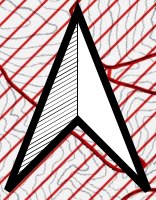
狩猟入林に関する立入禁止区域  
(令和6年10月~)  
最上町志茂 1:20,000



- 凡 例
- 林道
  - ▨ 狩猟鳥獣捕獲禁止区域



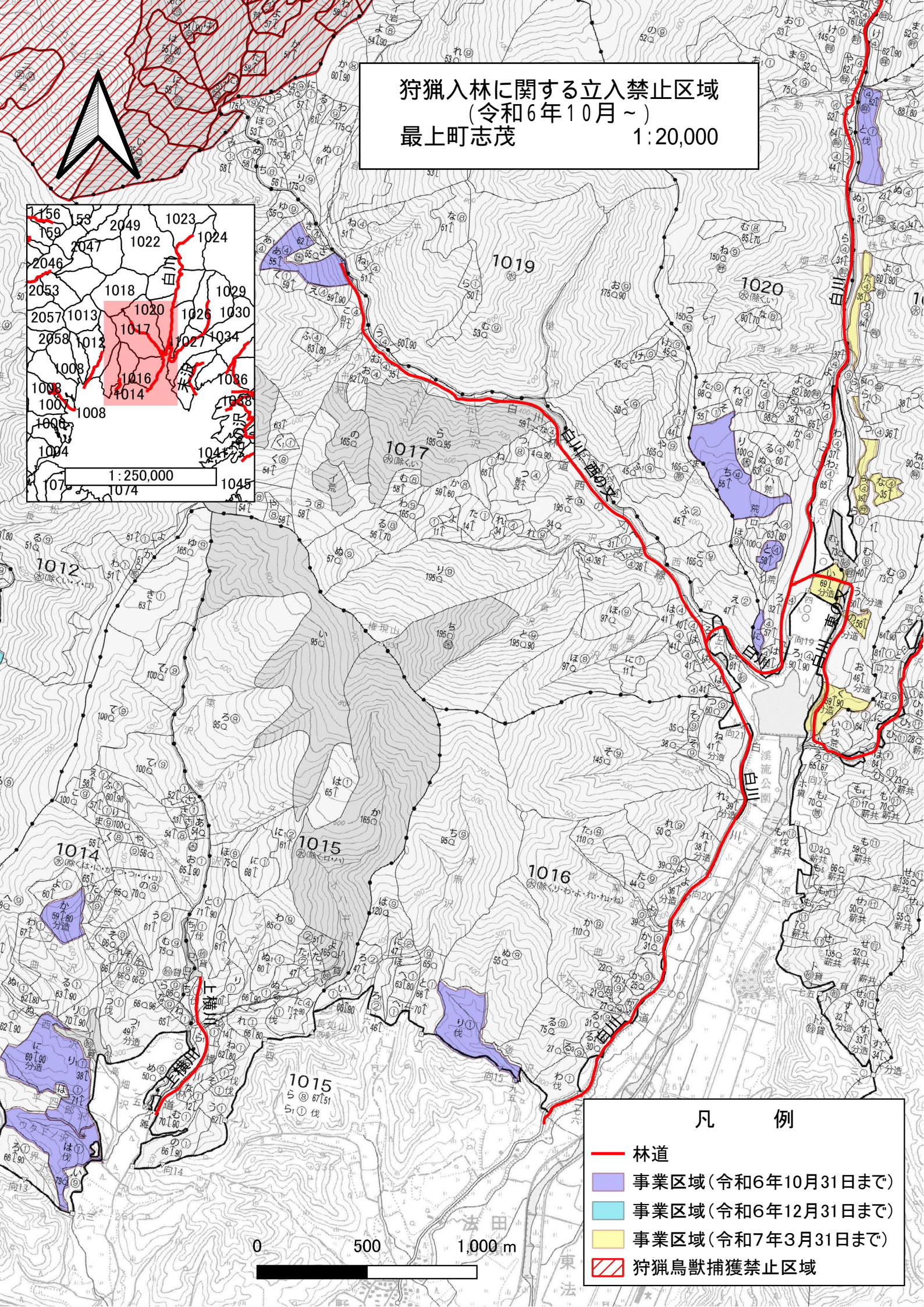
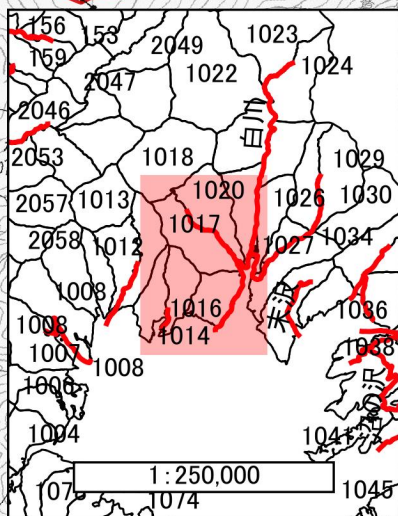
狩猟入林に関する立入禁止区域  
(令和6年10月~)  
最上町志茂 1:20,000



凡 例

- 林道
- 事業区域(令和6年10月31日まで)
- 事業区域(令和7年3月31日まで)
- ▨ 狩猟鳥獣捕獲禁止区域
- ▨ 鳥獣保護区特別地域

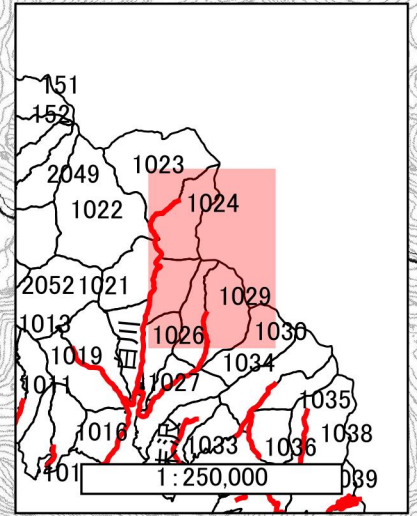
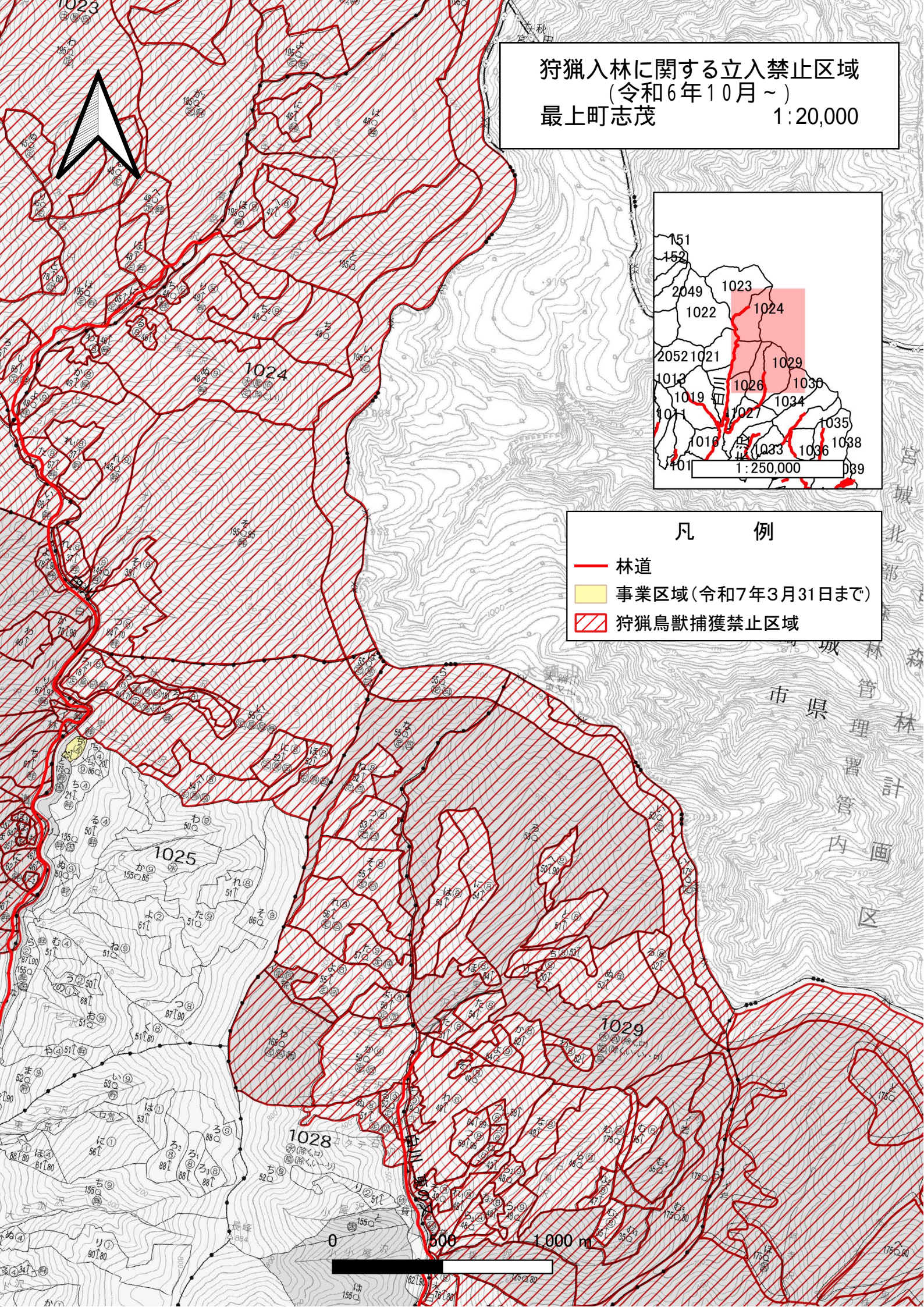
狩猟入林に関する立入禁止区域  
(令和6年10月~)  
最上町志茂 1:20,000



凡 例

- 林道
- 事業区域(令和6年10月31日まで)
- 事業区域(令和6年12月31日まで)
- 事業区域(令和7年3月31日まで)
- 狩猟鳥獣捕獲禁止区域

狩猟入林に関する立入禁止区域  
(令和6年10月~)  
最上町志茂 1:20,000

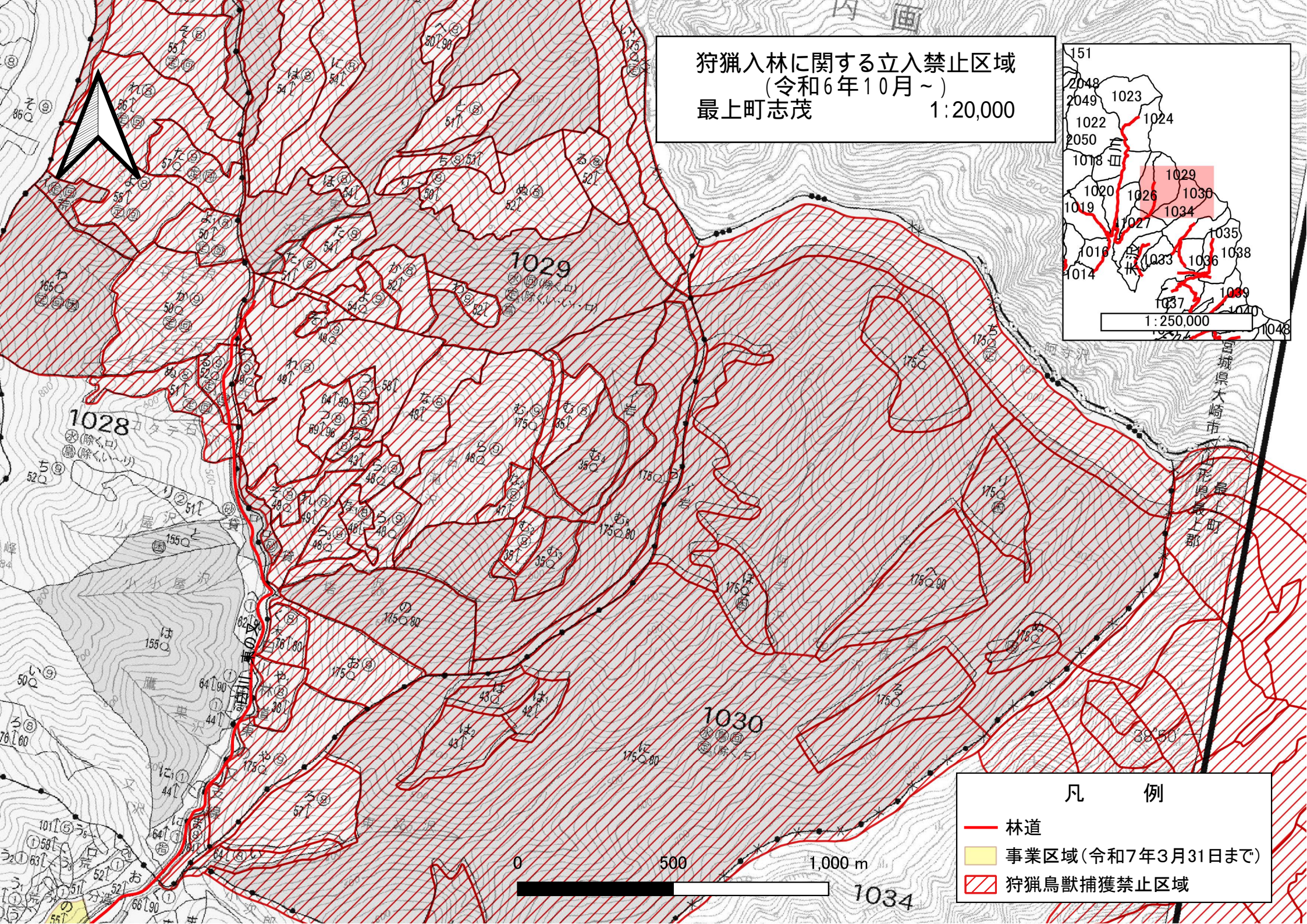
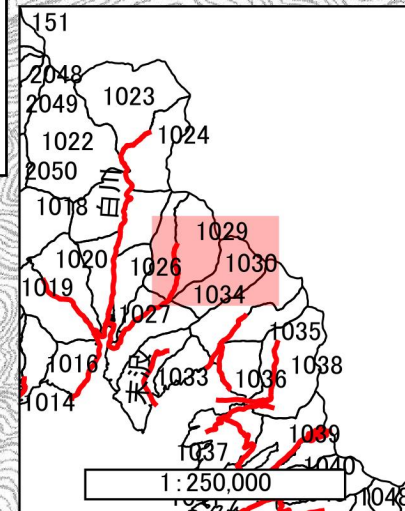


凡 例

- 林道
- 事業区域(令和7年3月31日まで)
- ▨ 狩猟鳥獣捕獲禁止区域

市 県 管 理 林  
置 計  
管 画  
区

狩猟入林に関する立入禁止区域  
(令和6年10月~)  
最上町志茂 1:20,000



- 凡 例
- 林道
  - 事業区域(令和7年3月31日まで)
  - ▨ 狩猟鳥獣捕獲禁止区域