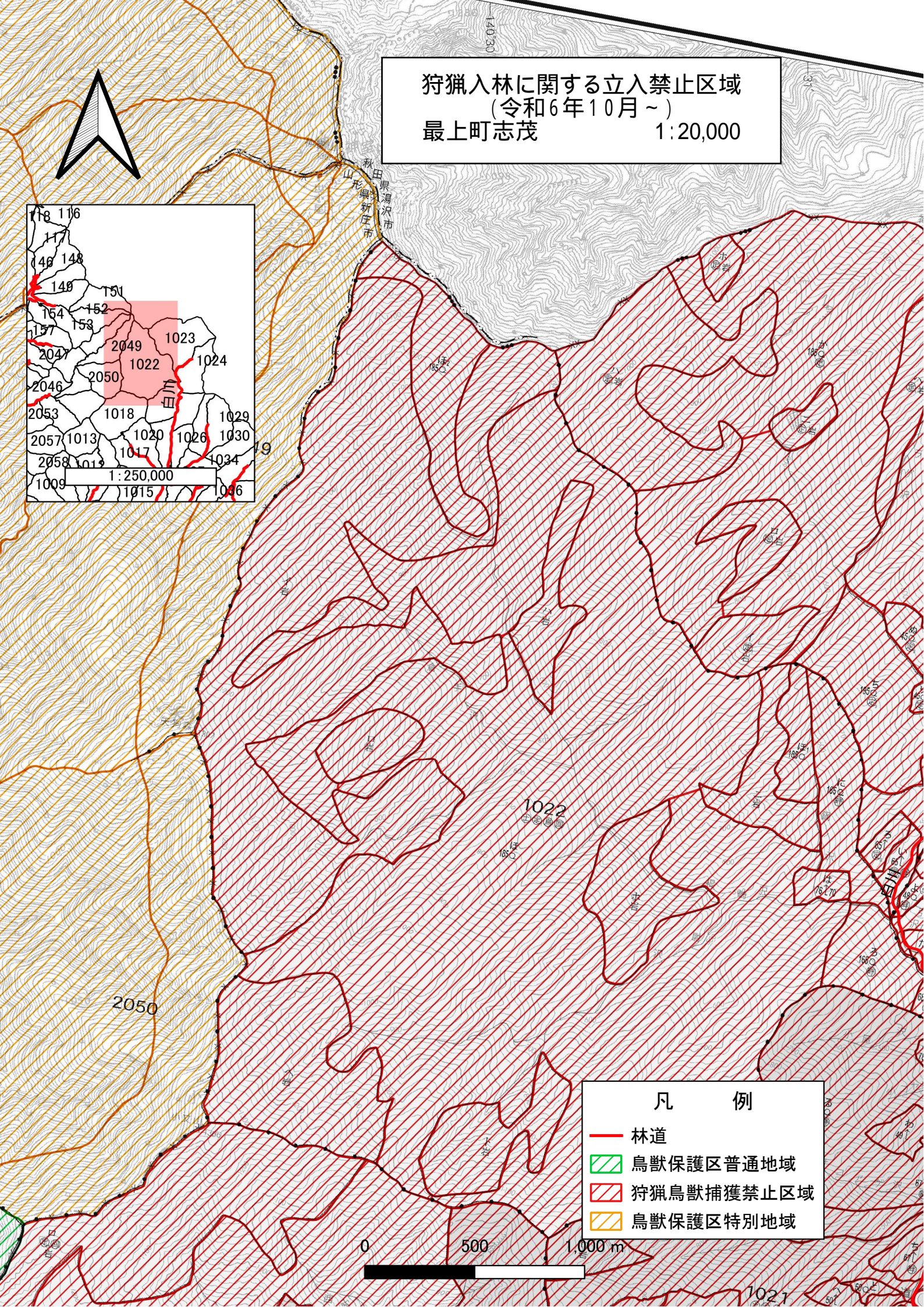
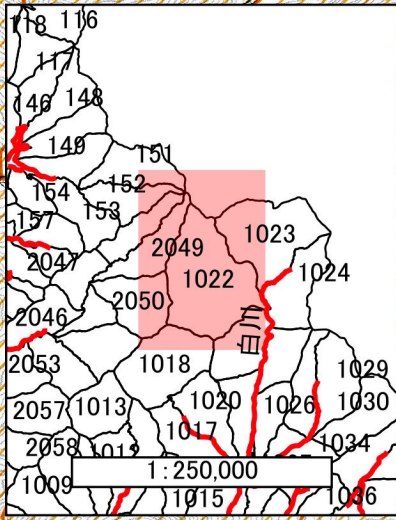
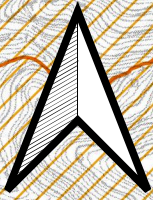


狩猟入林に関する立入禁止区域
(令和6年10月~)
最上町志茂 1:20,000

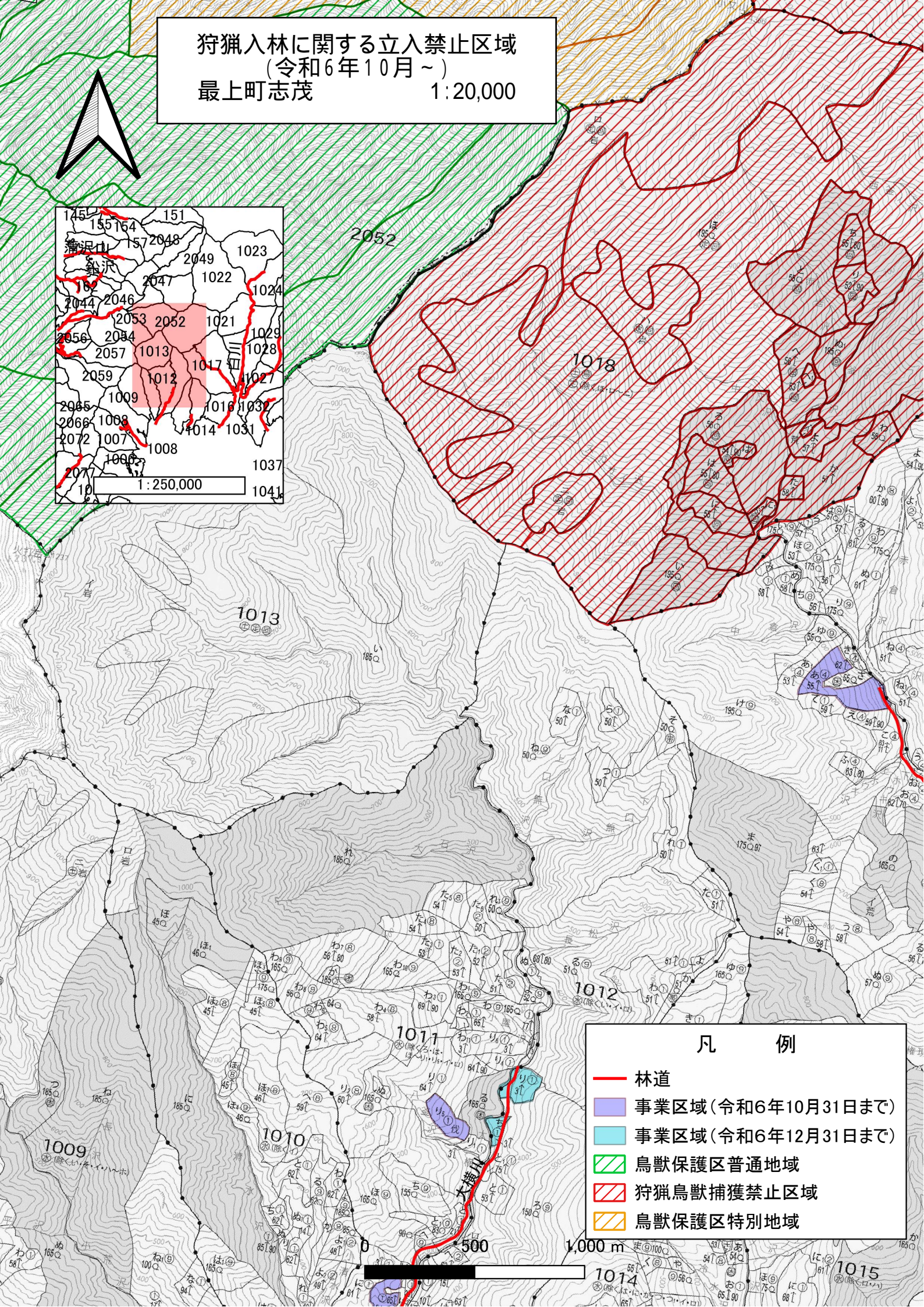
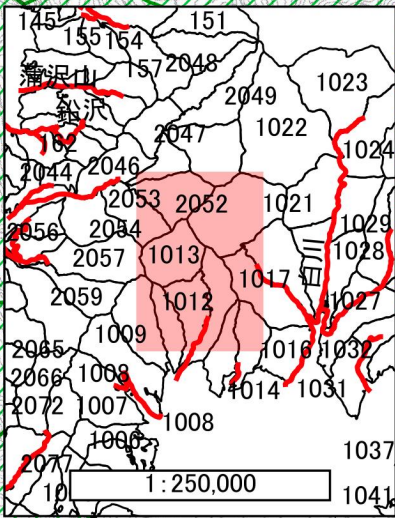


凡 例

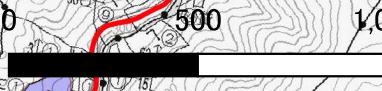
- 林道
- 鳥獣保護区普通地域
- 狩猟鳥獣捕獲禁止区域
- 鳥獣保護区特別地域



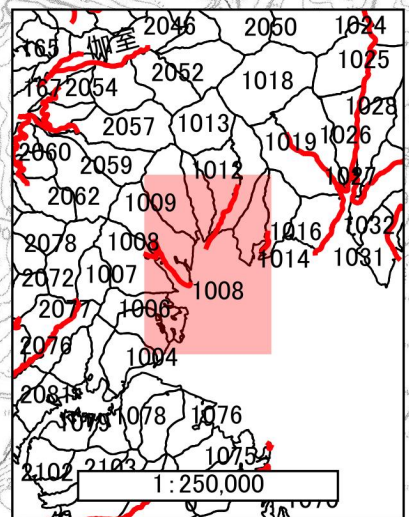
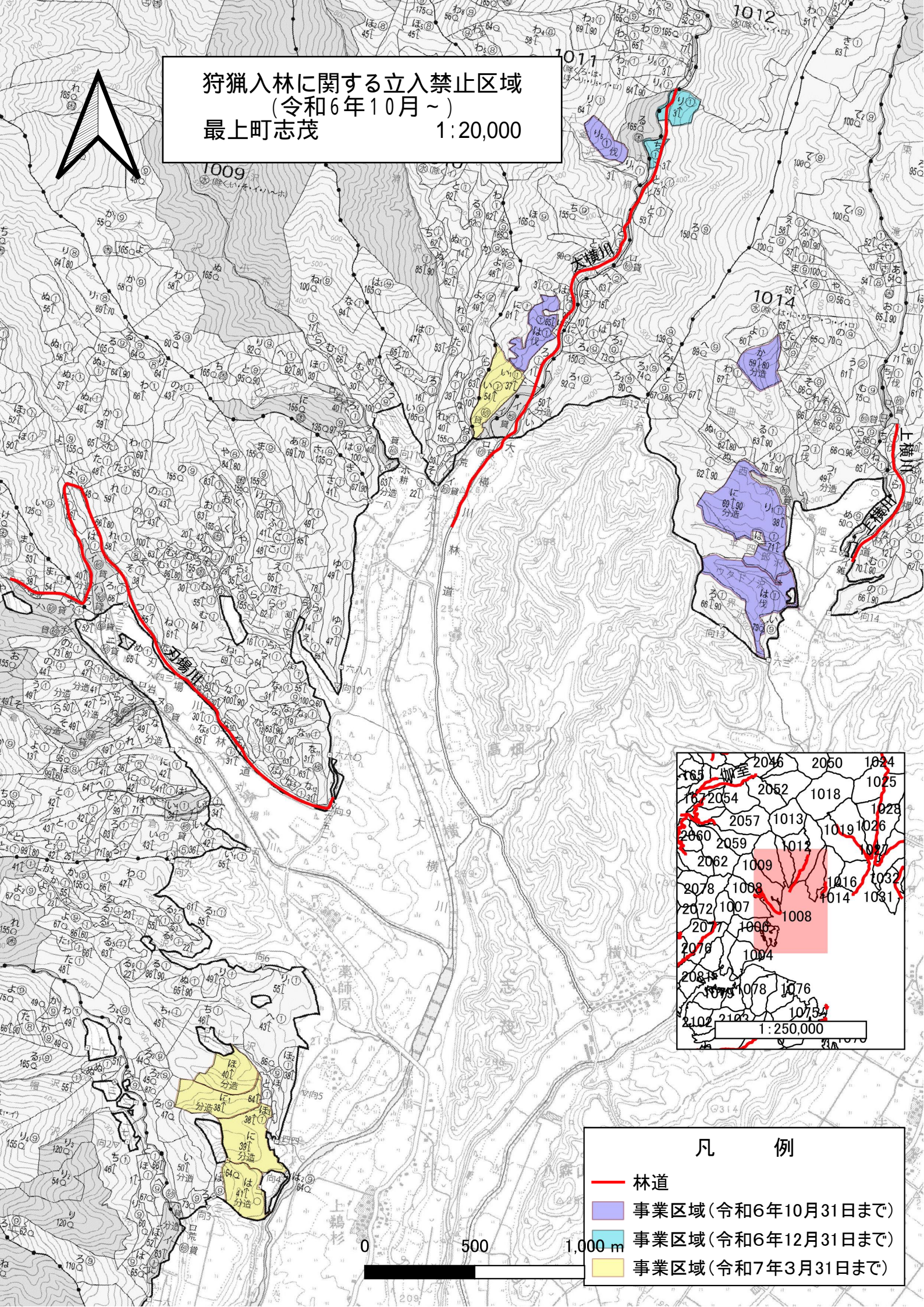
狩猟入林に関する立入禁止区域
 (令和6年10月~)
 最上町志茂 1:20,000



- 凡 例
- 林道
 - 事業区域(令和6年10月31日まで)
 - 事業区域(令和6年12月31日まで)
 - 鳥獣保護区普通地域
 - 狩猟鳥獣捕獲禁止区域
 - 鳥獣保護区特別地域

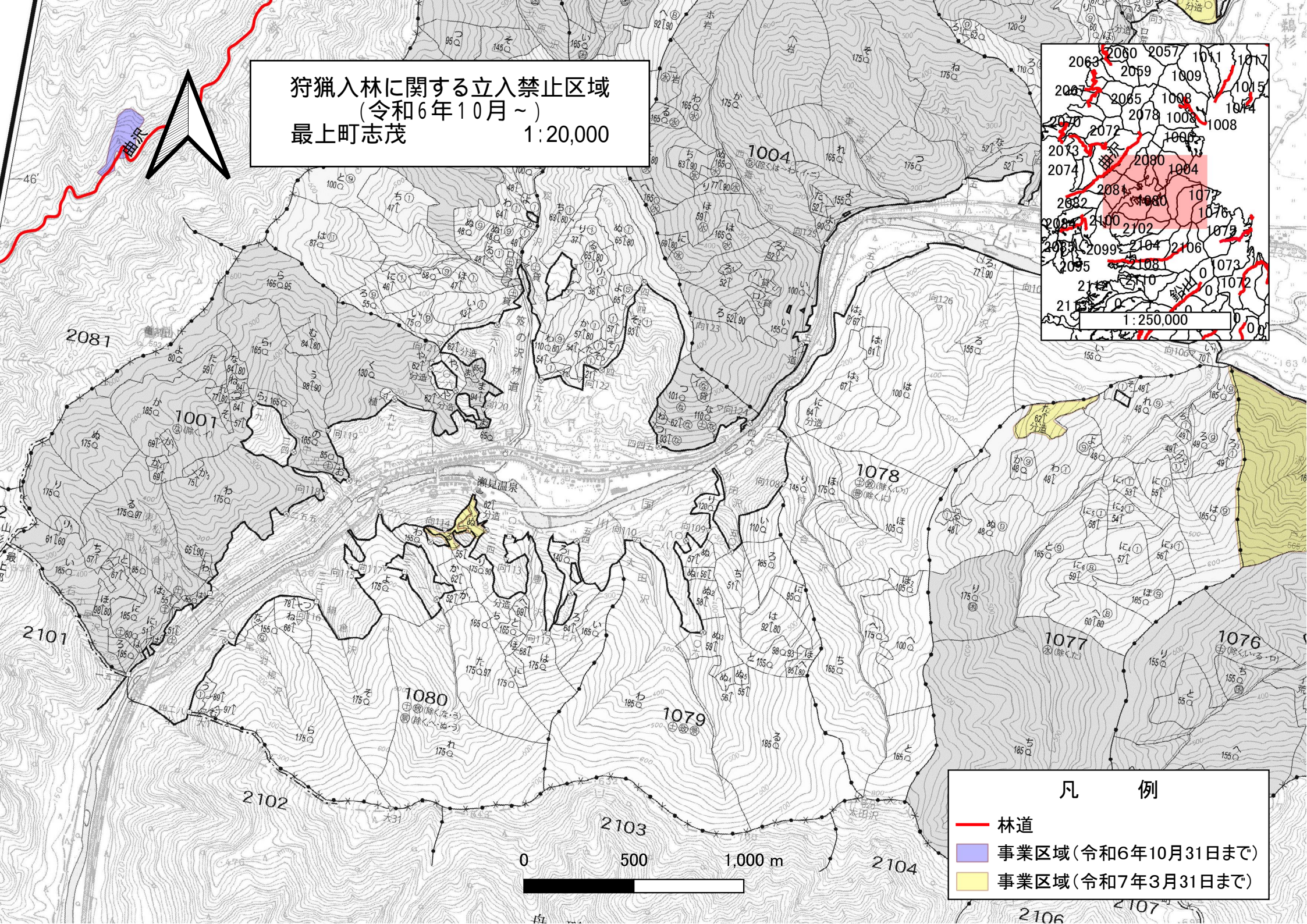
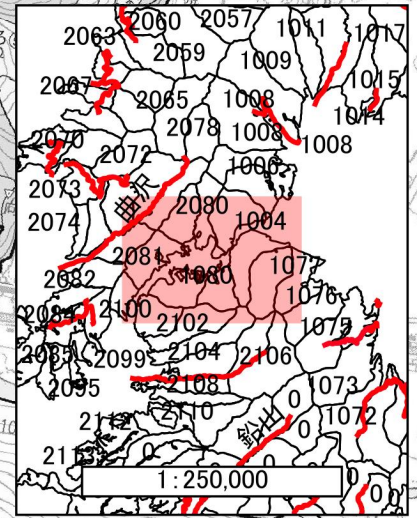


狩猟入林に関する立入禁止区域
 (令和6年10月~)
 最上町志茂 1:20,000



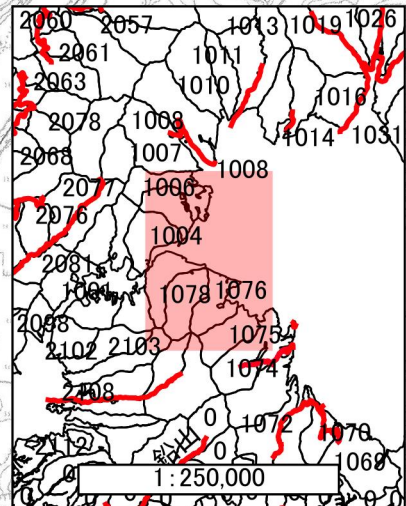
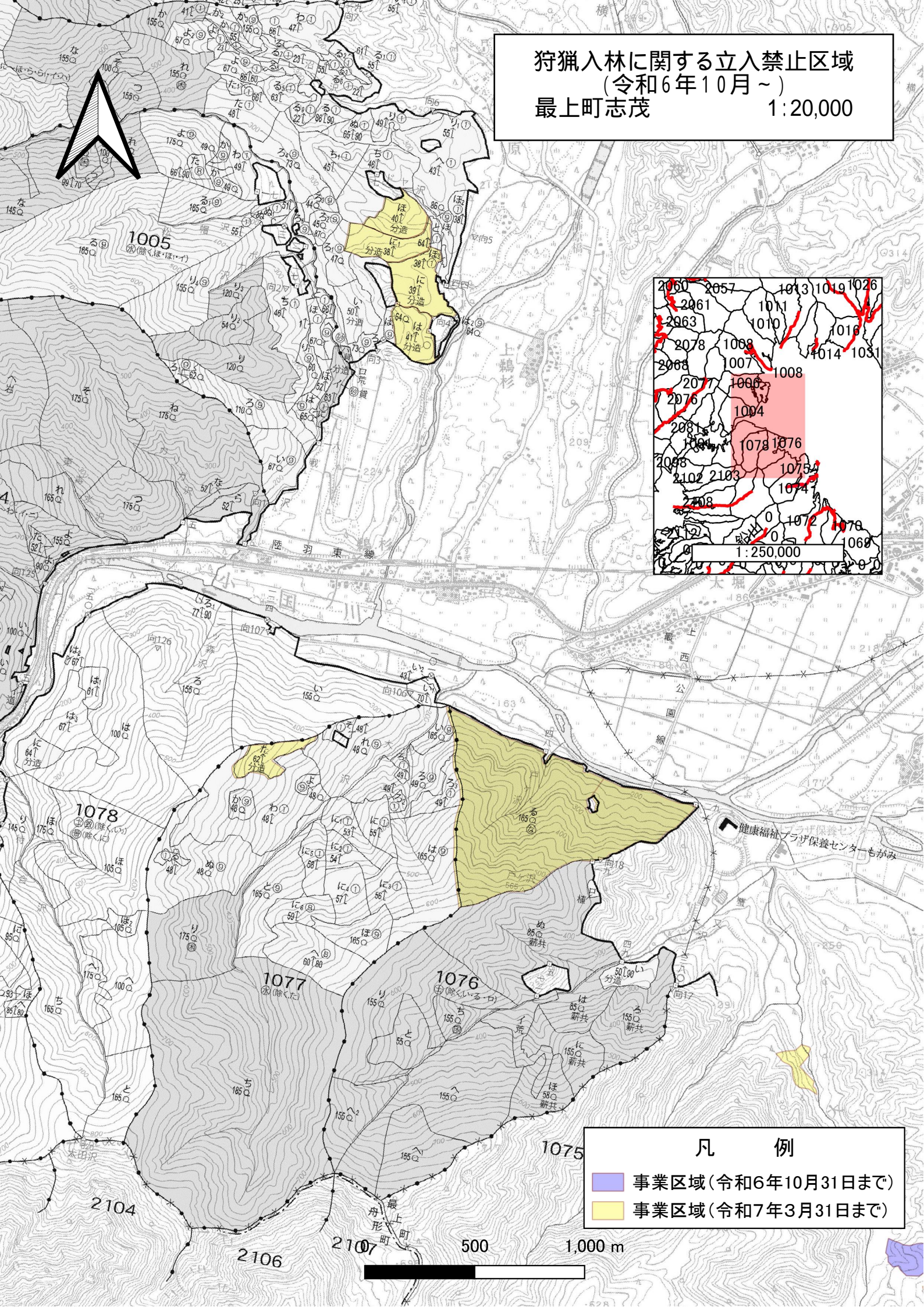
- 凡 例
- 林道
 - 事業区域(令和6年10月31日まで)
 - 事業区域(令和6年12月31日まで)
 - 事業区域(令和7年3月31日まで)

狩猟入林に関する立入禁止区域
(令和6年10月~)
最上町志茂 1:20,000



- 凡 例
- 林道
 - 事業区域(令和6年10月31日まで)
 - 事業区域(令和7年3月31日まで)

狩猟入林に関する立入禁止区域
 (令和6年10月~)
 最上町志茂 1:20,000



- 凡 例
- 事業区域(令和6年10月31日まで)
 - 事業区域(令和7年3月31日まで)

